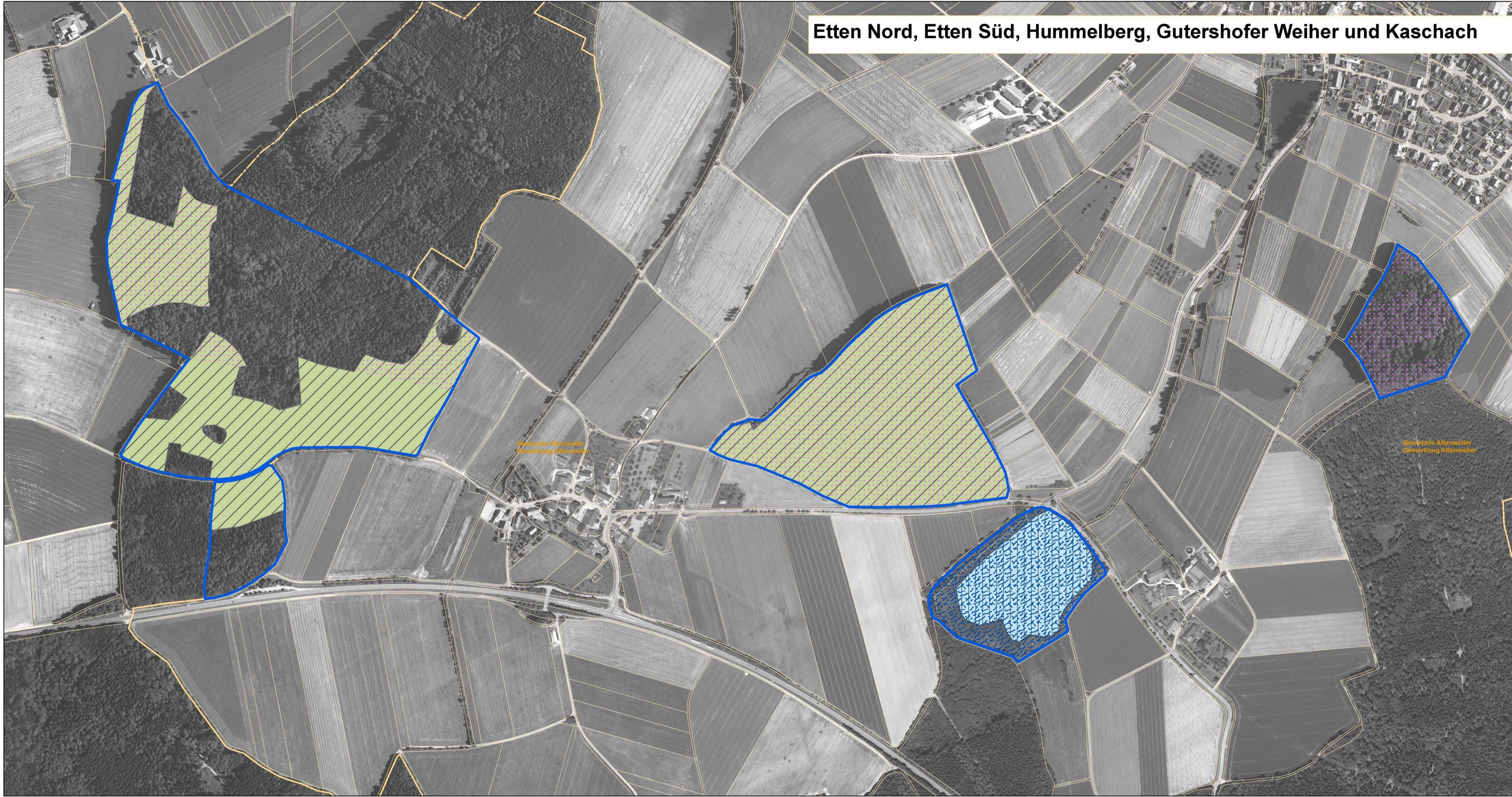


# Natura 2000-Managementplan

Etten Nord, Etten Süd, Hummelberg, Gutershofer Weiher und Kaschach



## Legende

### Arten der FFH-Richtlinie und ihre Lebensstätten

- ★ Fundpunkt Grünes Besenmoos [1381]
- Lebensstätte Grünes Besenmoos [1381]
- Lebensstätte Kammmolch [1164]

### Lebensraumtypen der FFH-Richtlinie

- Natürliche nährstoffreiche Seen [3150]
- Fließgewässer mit flutender Wasservegetation [3260]
- Kalktuffquelle [7220\*]
- Hainsimsen-Buchenwald [9110]
- Waldmeister-Buchenwald [9130]
- Schlucht- und Hangmischwald [9180\*]
- Auenwälder mit Erle, Esche, Weide [91E0\*]

### Erhaltungsziele für Lebensraumtypen und Arten

- Erhaltung in gutem Zustand (B)
- Erhaltung in durchschnittlichem Zustand (C)

Für das Grüne Besenmoos erfolgt keine Bewertung des derzeitigen Erhaltungszustands

### Entwicklungsziele für Lebensraumtypen und Arten

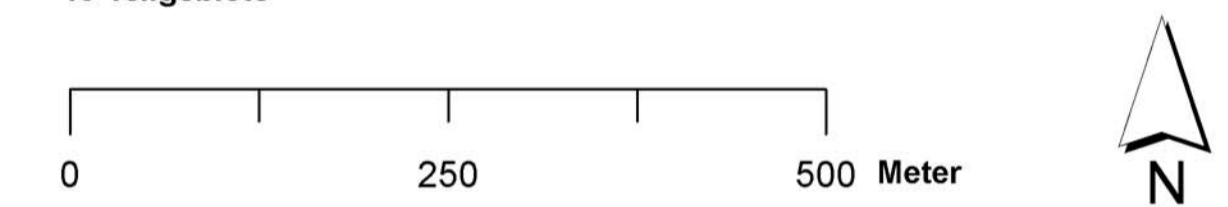
Die Entwicklungsziele zur Optimierung des derzeitigen Zustands werden nicht kartographisch dargestellt. Diese sind im Textteil formuliert.

### Grenzen

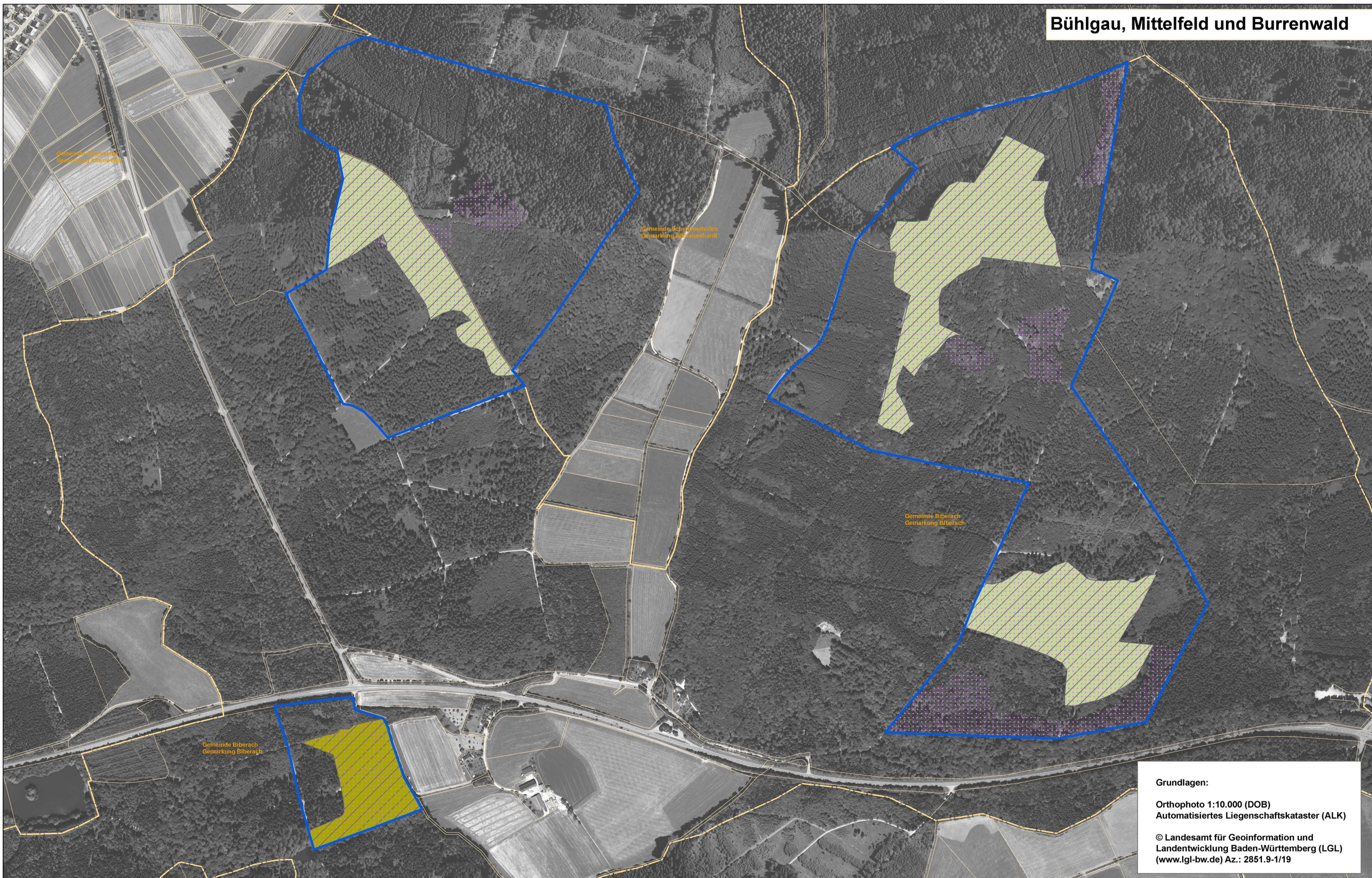
- FFH-Gebiet 7824-341 "Wälder bei Biberach"
- Gemeinde
- Flurstücksgrenzen

### Gebietsübersicht

Landkreis: Biberach  
 Gemeinden: Attenweiler, Biberach, Maselheim, Schemmerhofen, Ummendorf, Uttenweiler, Warthausen  
 Naturraum: Riß-Alttrach-Platten  
 Gesamtfläche FFH-Gebiet 402 ha  
 19 Teilgebiete



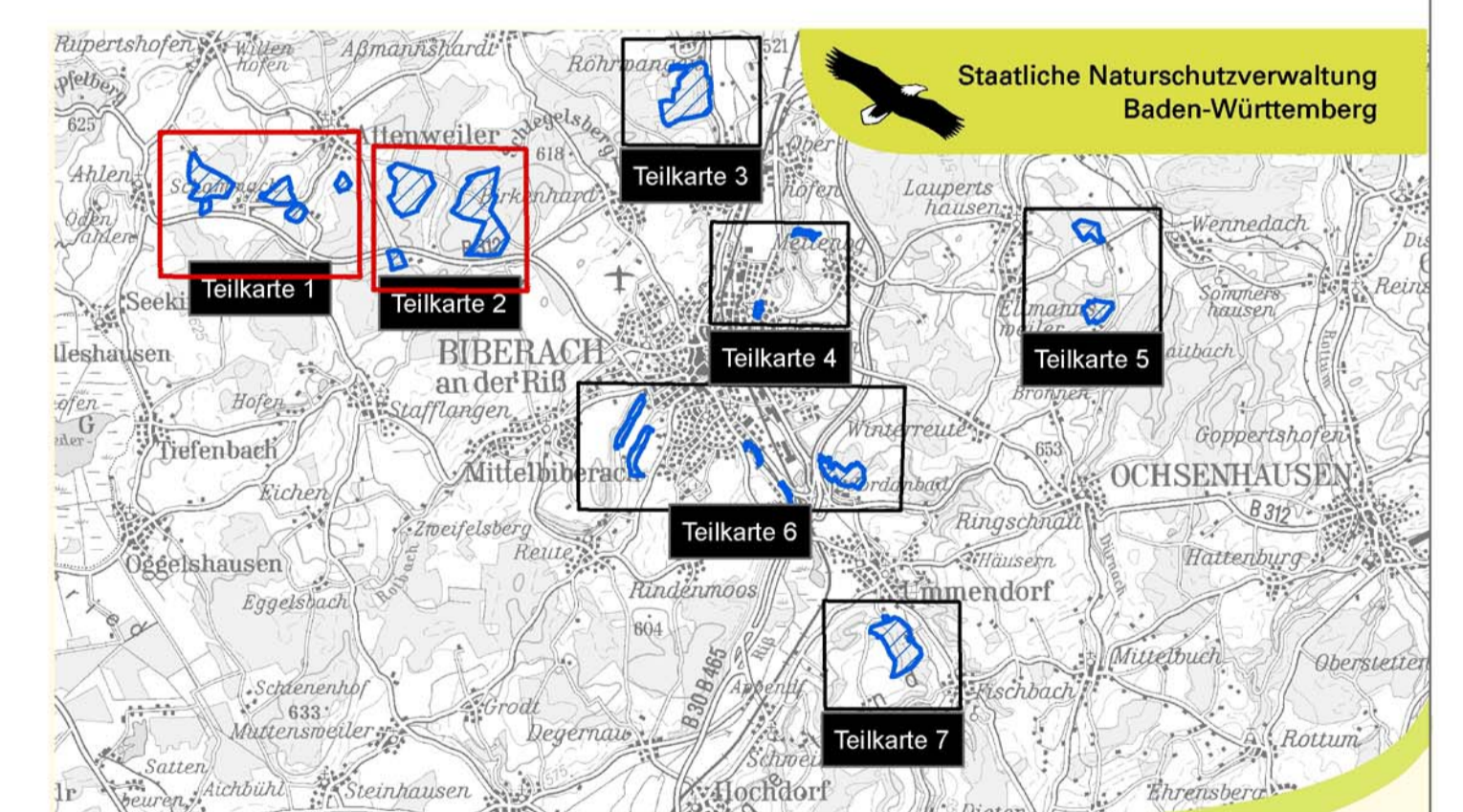
Bühlgau, Mittelfeld und Burrenwald



### Grundlagen:

Orthophoto 1:10.000 (DOB)  
 Automatisiertes Liegenschaftskataster (ALK)

© Landesamt für Geoinformation und  
 Landentwicklung Baden-Württemberg (LGL)  
 (www.lgl-bw.de) Az.: 2851.9-1/19



Managementplan  
 für das FFH-Gebiet 7824-341  
 Wälder bei Biberach



## Bestands- und Zielekarte Lebensraumtypen und Arten Teilkarten 1, 2

Bearbeiter Klaus Hertweck, Silke Jäger  
 Gezeichnet Ulrike Weiß  
 Gefertigt 12.12.2012  
 Stand der Kartierung 01.05.2008  
 Maßstab 1 : 5.000



gefördert mit Mitteln der EU



Baden-Württemberg  
 REGIERUNGSPRÄSIDIUM TüBINGEN