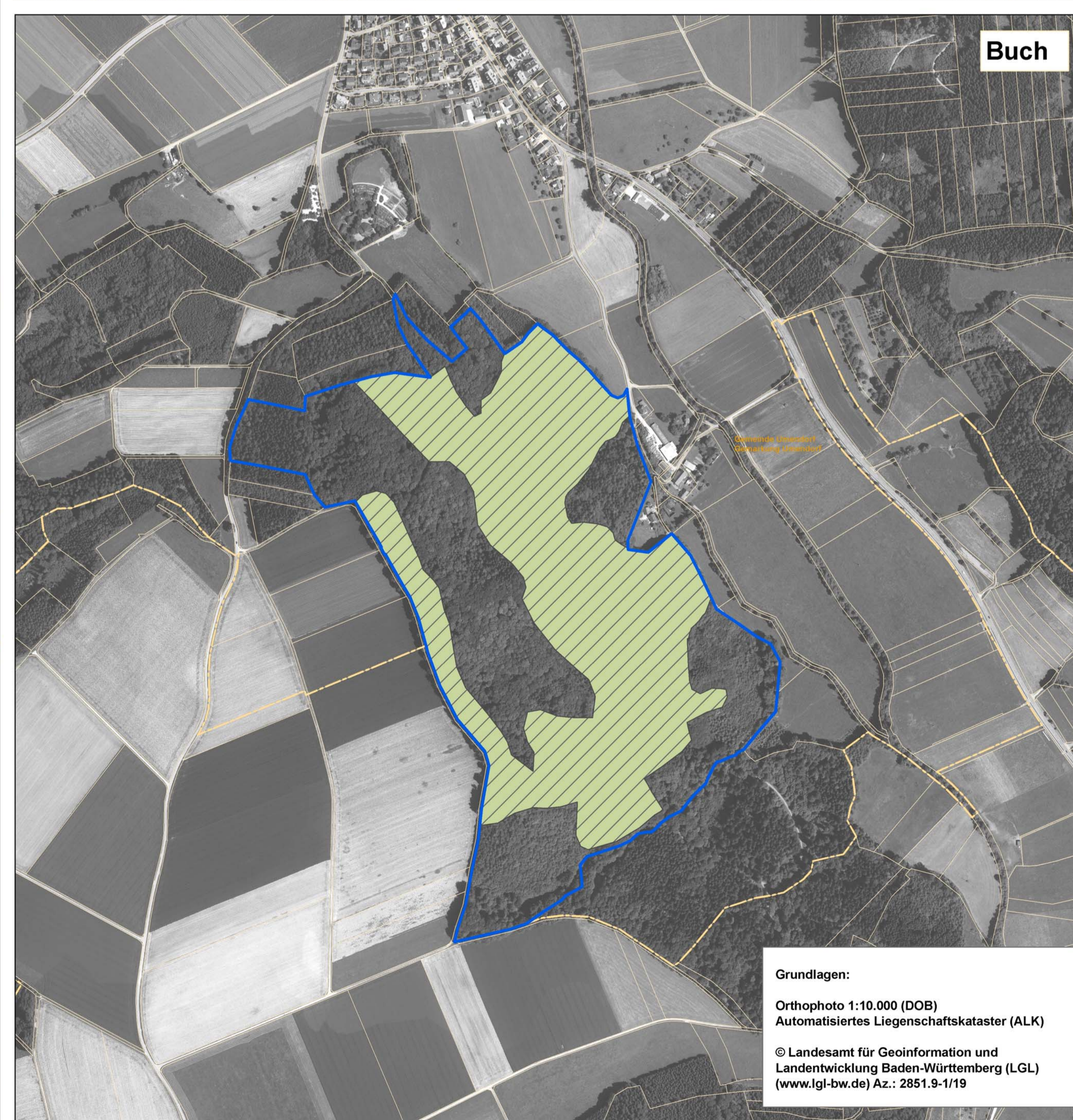
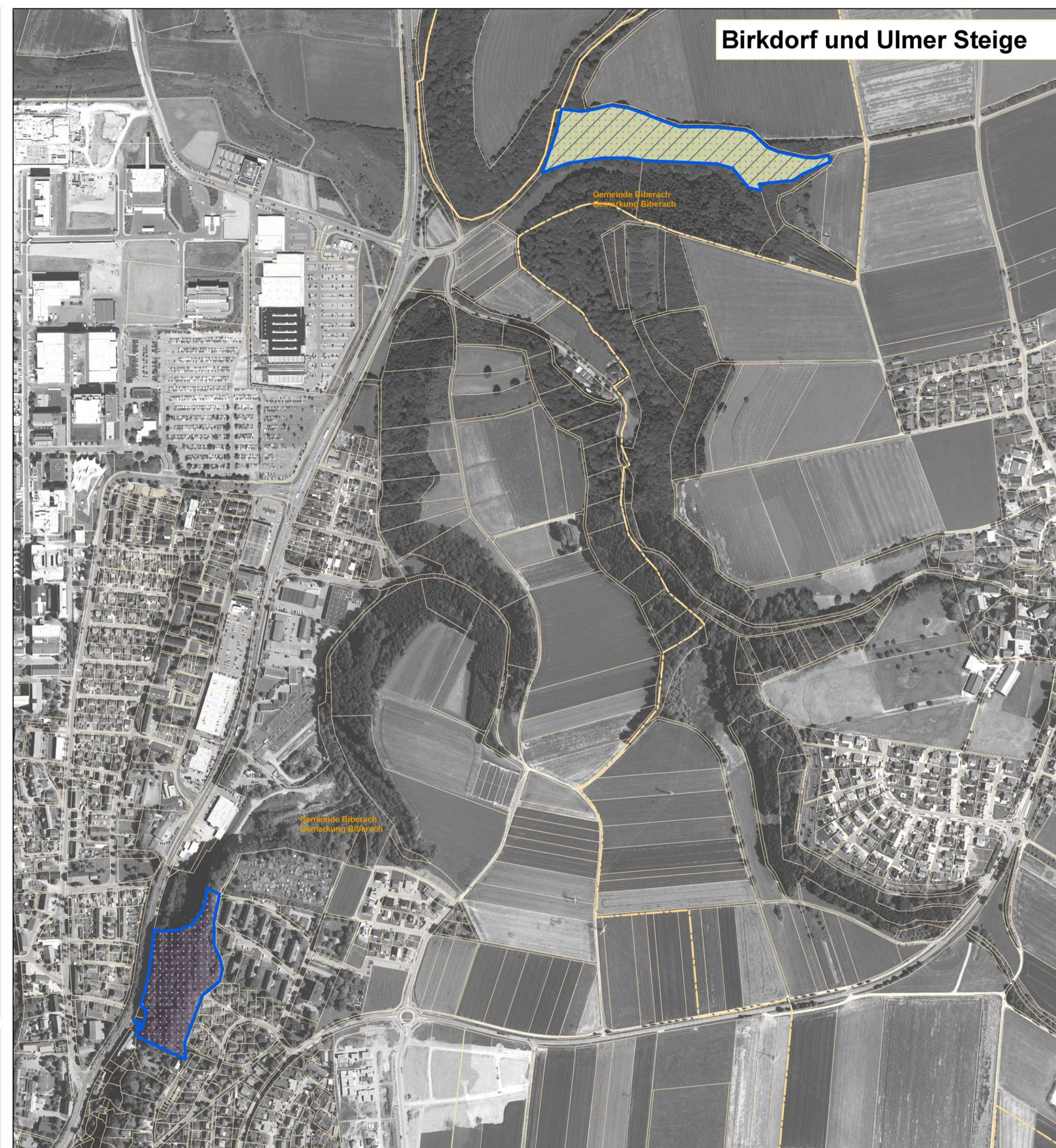
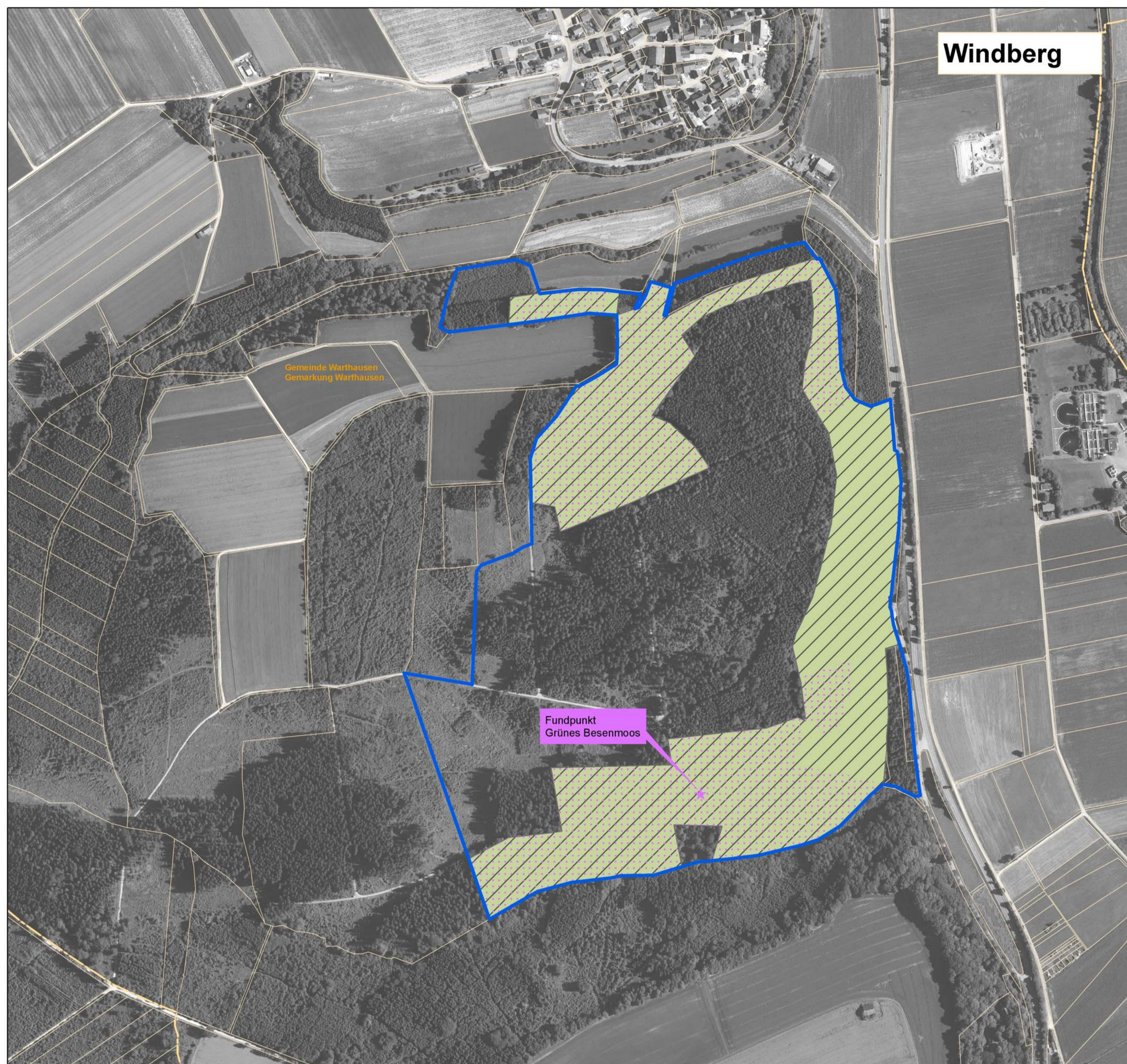


Natura 2000-Managementplan



Legende

Arten der FFH-Richtlinie und ihre Lebensstätten

- Fundpunkt Grünes Besenmoos [1381]
- Lebensstätte Grünes Besenmoos [1381]
- Lebensstätte Kammolch [1164]

Lebensraumtypen der FFH-Richtlinie

- Natürliche nährstoffreiche Seen [3150]
- Fließgewässer mit flutender Wasservegetation [3260]
- Kalktuffquelle [7220*]
- Hainsimsen-Buchenwald [9110]
- Waldmeister-Buchenwald [9130]
- Schlucht- und Hangmischwald [9180*]
- Auenwälder mit Erle, Esche, Weide [91E0*]

Erhaltungsziele für Lebensraumtypen und Arte

- Erhaltung in gutem Zustand (B)
- Erhaltung in durchschnittlichem Zustand (C)

Für das Grüne Besenmoos erfolgt keine Bewertung des derzeitigen Erhaltungszustands

Entwicklungsziele für Lebensraumtypen und Arten

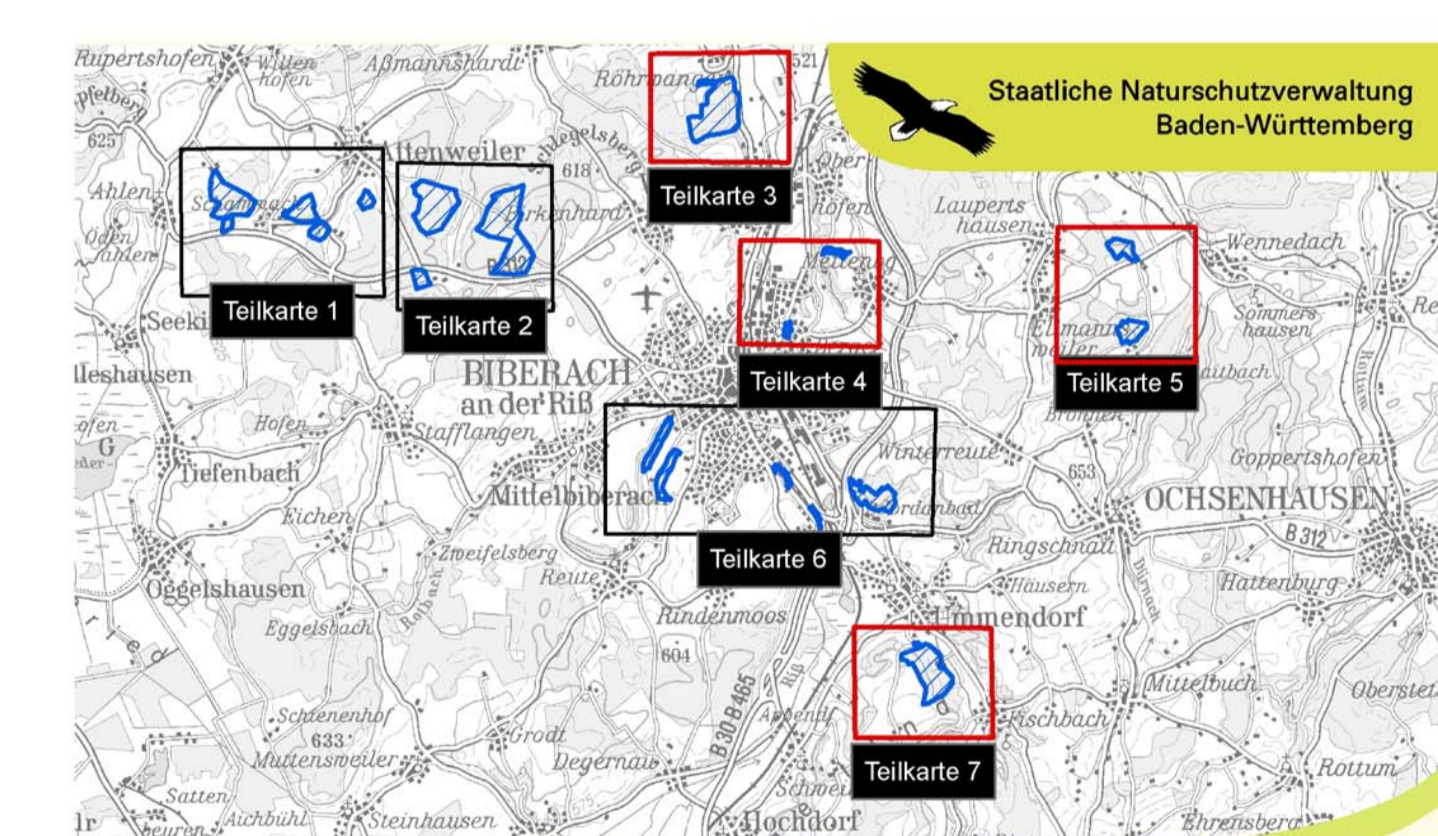
Die Entwicklungsziele zur Optimierung des derzeitigen Zustands werden nicht kartographisch dargestellt. Diese sind im Textteil formuliert.

Grenzen

- FFH-Gebiet 7824-341 "Wälder bei Biberach"
- Gemeinde
- Flurstücksgrenzen

Gebietsübersicht

Landkreis: Biberach
 Gemeinden: Attenweiler, Biberach, Maselheim, Schemmerhofen, Ummendorf, Uttenweiler, Warthausen
 Naturraum: Riß-Aitrach-Platten
 Gesamtläche FFH-Gebiet 402 ha
 19 Teilgebiete



Managementplan
 für das FFH-Gebiet 7824-341
 Wälder bei Biberach



Bestands- und Zielekarte
Lebensraumtypen und Arten
 Teilkarten 3, 4, 5, 7

Bearbeiter: Klaus Hertweck, Silke Jäger
 Gezeichnet: Ulrike Weiß
 Gefertigt: 12.12.2012
 Stand der Kartierung: 01.05.2008
 Maßstab: 1 : 5.000

Grundlagen:

Orthophoto 1:10.000 (DOB)
 Automatisiertes Liegenschaftskataster (ALK)

© Landesamt für Geoinformation und
 Landentwicklung Baden-Württemberg (LGL)
 (www.lgl-bw.de) Az.: 2851.9-1/19

