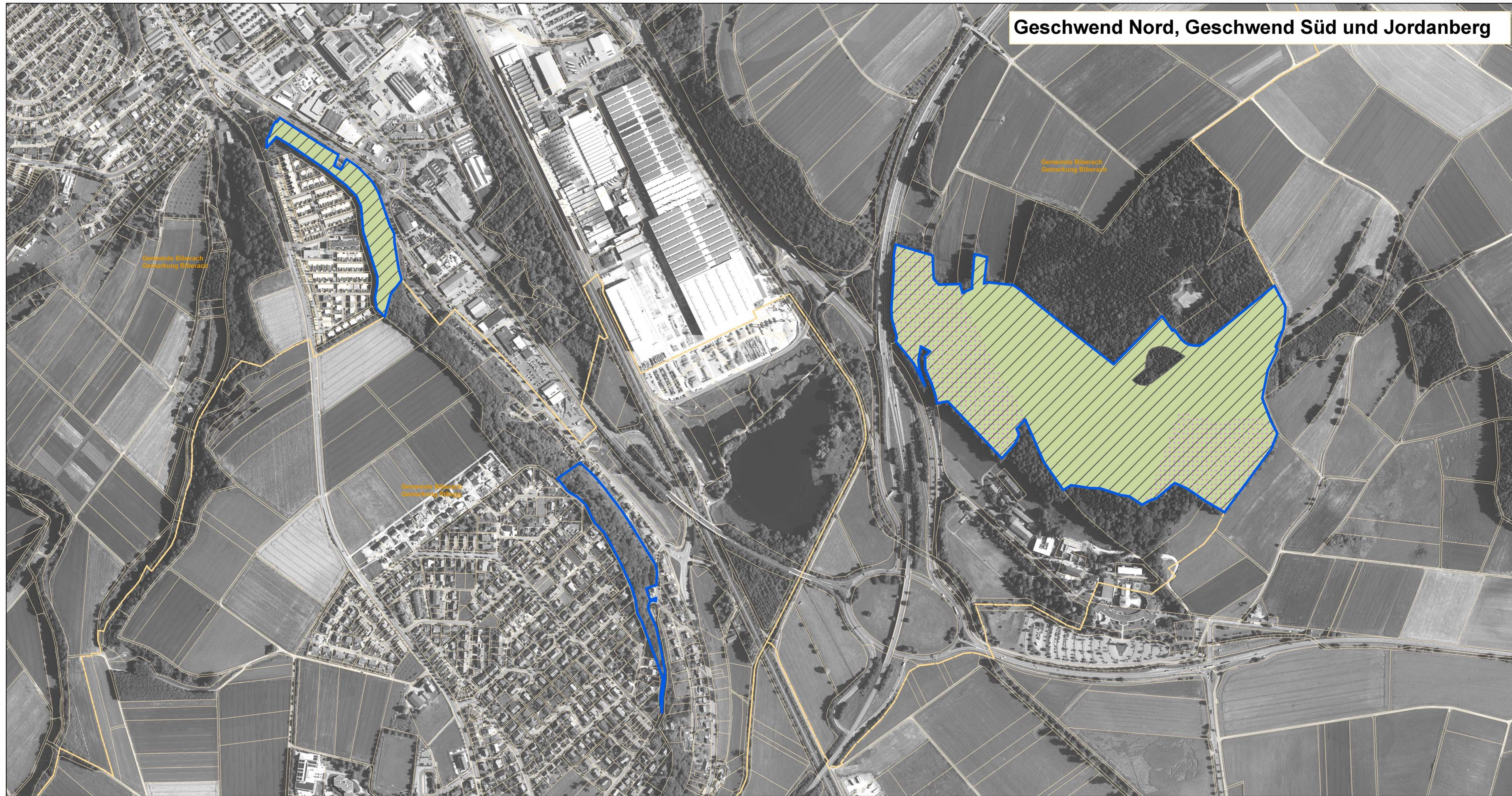
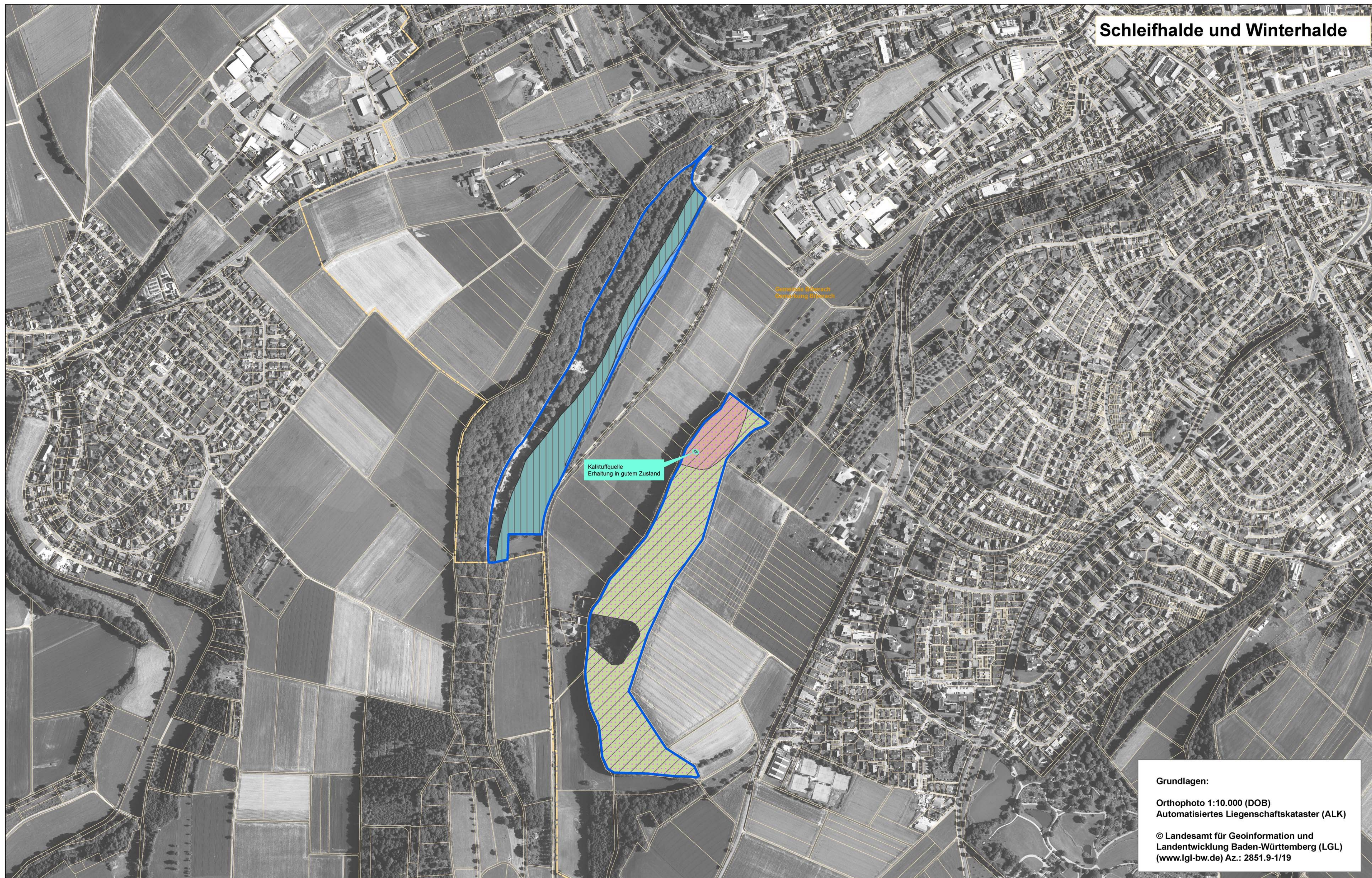


Natura 2000-Managementplan



Geschwend Nord, Geschwend Süd und Jordanberg



Schleifhalde und Winterhalde

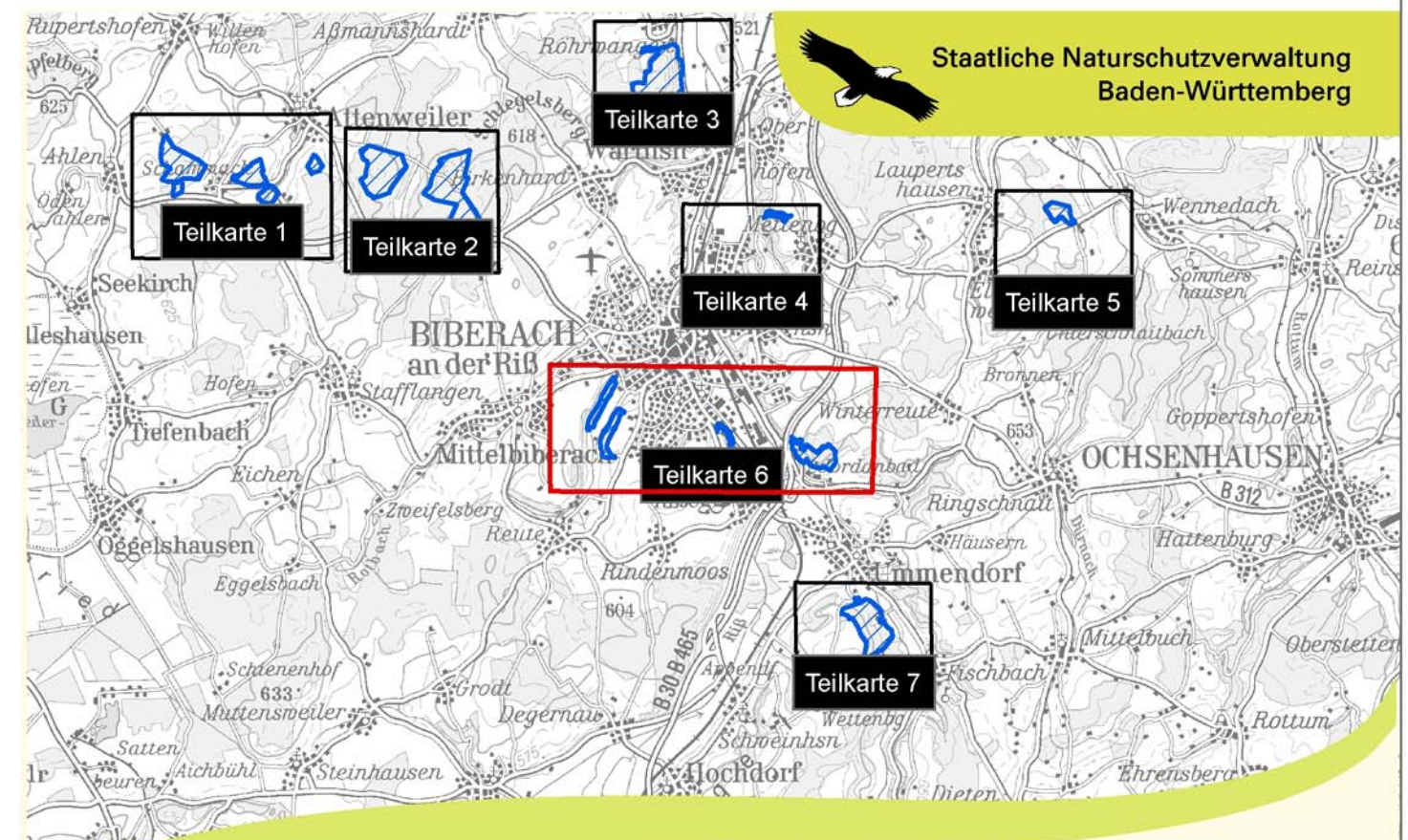
- Legende**
- Arten der FFH-Richtlinie und ihre Lebensstätten**
- ★ Fundpunkt Grünes Besenmoos [1381]
 - ▨ Lebensstätte Grünes Besenmoos [1381]
 - ▨ Lebensstätte Kammmolch [1164]
- Lebensraumtypen der FFH-Richtlinie**
- ▨ Natürliche nährstoffreiche Seen [3150]
 - ▨ Fließgewässer mit flutender Wasservegetation [3260]
 - ▨ Kalktuffquelle [7220*]
 - ▨ Hainsimsen-Buchenwald [9110]
 - ▨ Waldmeister-Buchenwald [9130]
 - ▨ Schlucht- und Hangmischwald [9180*]
 - ▨ Auenwälder mit Erle, Esche, Weide [91E0*]
- Erhaltungsziele für Lebensraumtypen und Arten**
- ▨ Erhaltung in gutem Zustand (B)
 - ▨ Erhaltung in durchschnittlichem Zustand (C)
- Für das Grüne Besenmoos erfolgt keine Bewertung des derzeitigen Erhaltungszustands
- Entwicklungsziele für Lebensraumtypen und Arten**
- Die Entwicklungsziele zur Optimierung des derzeitigen Zustands werden nicht kartographisch dargestellt. Diese sind im Textteil formuliert.
- Grenzen**
- ▨ FFH-Gebiet 7824-341 "Wälder bei Biberach"
 - ▨ Gemeinde
 - ▨ Flurstücksgrenzen

Gebietsübersicht

Landkreis: Biberach
 Gemeinden: Attenweiler, Biberach, Maselheim, Schemmerhofen, Ummendorf, Uttenweiler, Warthausen
 Naturraum: Rib-Altrach-Platteln
 Gesamtfläche FFH-Gebiet 402 ha
 19 Teilgebiete

0 250 500 Meter

N



Managementplan für das FFH-Gebiet 7824-341 Wälder bei Biberach

Bestands- und Zielekarte Lebensraumtypen und Arten
 Teilkarten 6

Bearbeiter: Klaus Hertweck, Silke Jäger
 Gezeichnet: Ulrike Weiß
 Gefertigt: 12.12.2012
 Stand der Kartierung: 01.05.2008
 Maßstab: 1 : 5.000

© Landesamt für Geoinformation und Landentwicklung Baden-Württemberg (LGL) (www.lgl-bw.de) Az.: 2851.9-1/19

gefördert mit Mitteln der EU

Baden-Württemberg
 REGIERUNGSPRÄSIDIUM TÜBINGEN