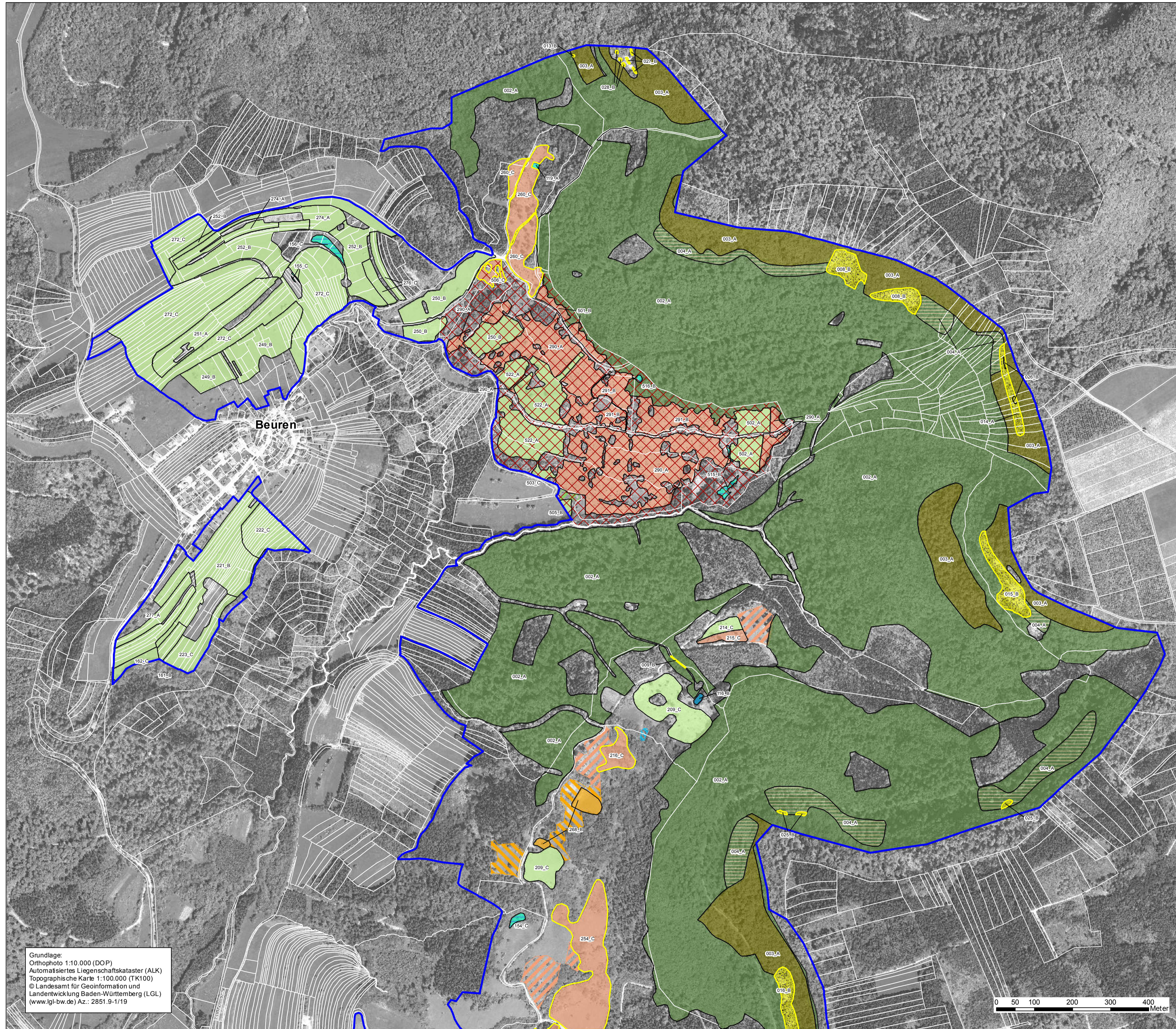


Natura 2000-Managementplan



Bestand Lebensraumtypen	
	Natürliche nährstoffreiche Seen [3150]
	Fließgewässer mit flutender Wasservegetation [3260]
	Trockene Heiden [4030]
	Wacholderheiden [5130]
	Kalk-Magerasen [6210, Subtyp 6212]
	Pfeifengraswiesen [6410]
	Feuchte Hochstaudenfluren [6431]
	Magere Flachland-Mähwiesen [6510]
	Kalktuffquellen [7220*]
	Kalkreiche Niedermoore [7230]
	Kalkschutthalden [8160*]
	Kalkfelsen mit Felspaltenvegetation [8210]
	Waldmeister-Buchenwälder [9130]
	Orchideen-Buchenwälder [9150]
	Schlucht- und Hangmischwälder [9180*]
	Auenwälder mit Erle, Esche, Weide [91E0*]

Die Lebensraumtypen Kalk-Pionierasen [6110*] sowie Höhlen und Balmen [8310] wurden nur in Nebenbüchern erfasst und sind nicht flächig dargestellt.

023_A Beschriftung der Erfassungseinheiten: Nr., Bewertung

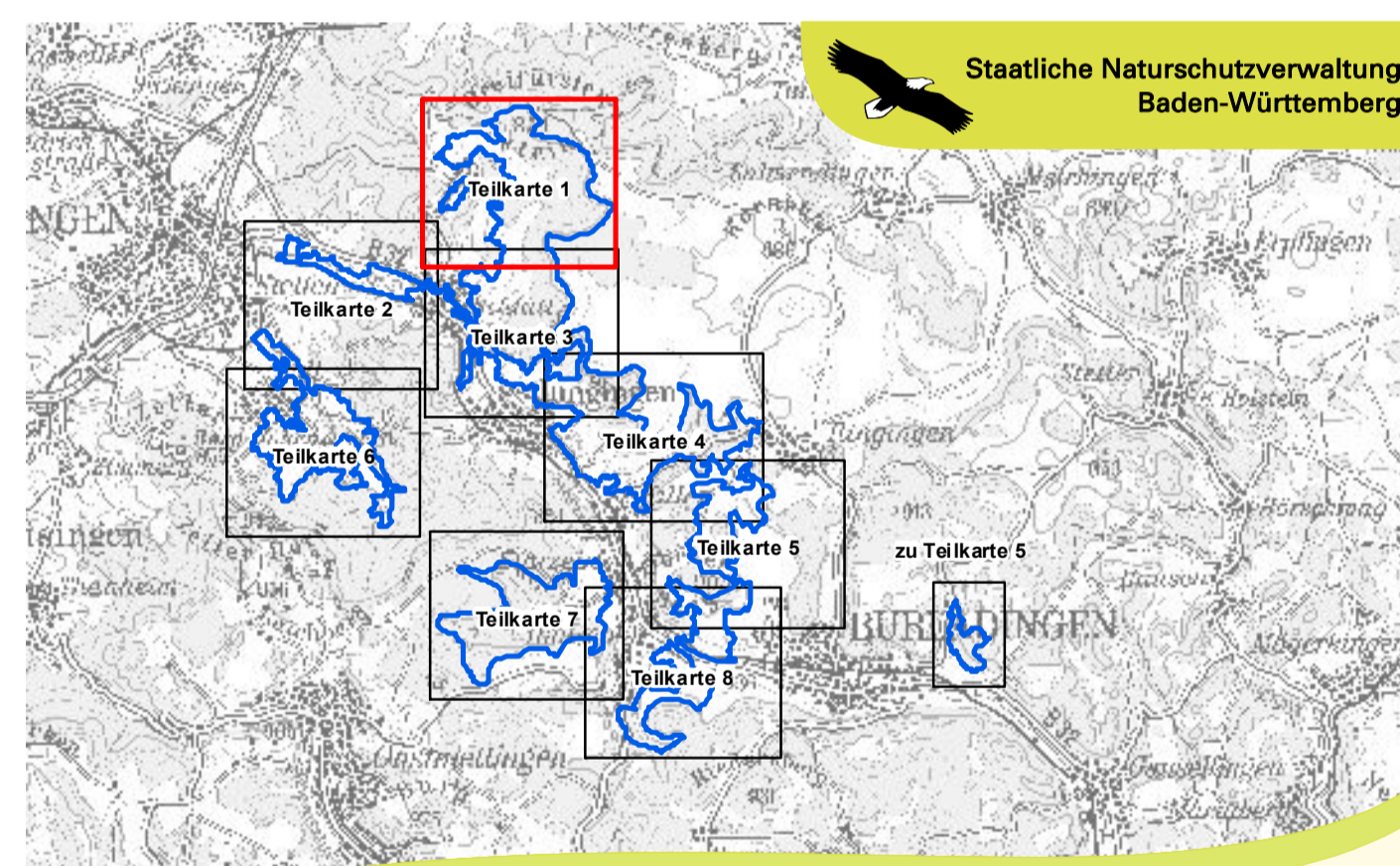
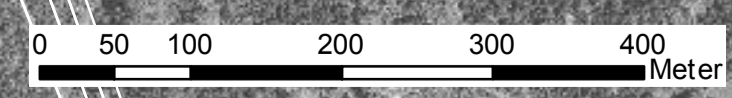
Erhaltungsziele
Erhaltung der Lebensraumtypen mindestens in ihrem derzeitigen Zustand

- Entwicklungsziele**
- Entwicklung zusätzlicher Bestände des Lebensraumtyps Natürliche nährstoffreiche Seen [3150]
 - Erweiterung der Fläche der Trockenen Heide [4030]
 - Entwicklung zusätzlicher Bestände des Lebensraumtyps Wacholderheiden [5130]
 - Entwicklung zusätzlicher Bestände des Lebensraumtyps Kalk-Magerasen [6210, Subtyp 6212]
 - Entwicklung eines guten Erhaltungszustandes der derzeit nur durchschnittlichen Bestände und Entwicklung zusätzlicher Bestände des Lebensraumtyps Magere Flachland-Mähwiese [6510]
 - Entwicklung eines mindestens guten Erhaltungszustandes der derzeit nur durchschnittlichen Bestände des jeweiligen Lebensraumtyps

Für den Bereich der NSG "Beurener Heide", "Bürgele", "Näthberg", "Oberberg-Köpfele" und "Wacholderbusch" wurden im Rahmen von Pflegeplanungen weitere Entwicklungsziele formuliert, auf die an dieser Stelle verwiesen wird.

FFH-Gebiet
 Flurstück

Grundlage:
Orthophoto 1:10.000 (DOP)
Automatisiertes Liegenschaftskataster (ALK)
Topographische Karte 1:100.000 (TK100)
© Landesamt für Geoinformation und
Landentwicklung Baden-Württemberg (LGL)
(www.lgl-bw.de) Az.: 2851.9-1/19



Managementplan für das FFH-Gebiet
7620-311 "Reichenbach und Killertal
zwischen Hechingen und Burladingen"

**Bestands- und Zielekarte
Lebensraumtypen**
Teilkarte 1

Bearbeiter: **INA SÜDWEST**
Gezeichnet: T. Limmeroth
Stand der Kartierung: 29.04.2014
Maßstab: 30.09.2012
1 : 5.000

