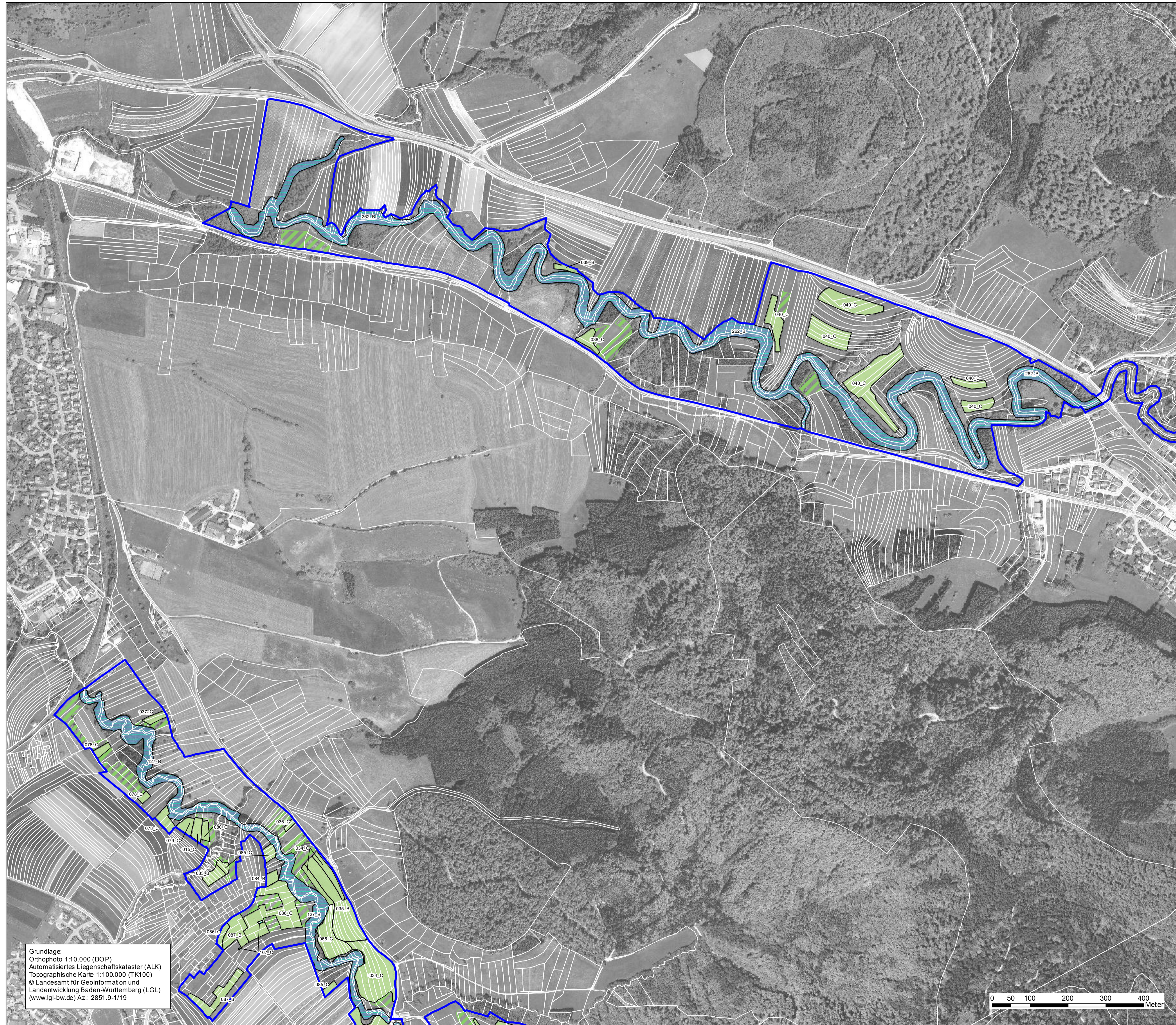


# Natura 2000-Managementplan



Grundlage:  
 Orthophoto 1:10.000 (DOP)  
 Automatisiertes Liegenschaftskataster (ALK)  
 Topographische Karte 1:100.000 (TK100)  
 © Landesamt für Geoinformation und  
 Landentwicklung Baden-Württemberg (LGL)  
 (www.lgl-bw.de) Az.: 2851\_9-1/19

Bestand Lebensraumtypen	
	Natürliche nährstoffreiche Seen [3150]
	Fließgewässer mit flutender Wasservegetation [3260]
	Trockene Heiden [4030]
	Wacholderheiden [5130]
	Kalk-Magerassen [6210, Subtyp 6212]
	Pfeifengraswiesen [6410]
	Feuchte Hochstaudenfluren [6431]
	Magere Flachland-Mähwiesen [6510]
	Kalktuffquellen [7220*]
	Kalkreiche Niedermoore [7230]
	Kalkschutthalden [8160*]
	Kalkfelsen mit Felspaltenvegetation [8210]
	Waldmeister-Buchenwälder [9130]
	Orchideen-Buchenwälder [9150]
	Schlucht- und Hangmischwälder [9180*]
	Auenwälder mit Erle, Esche, Weide [91E0*]

Die Lebensraumtypen Kalk-Pionierassen [6110\*] sowie Höhlen und Balmen [8310] wurden nur in Nebenbögen erfasst und sind nicht flächig dargestellt.

023\_A Beschriftung der Erfassungseinheiten: Nr., Bewertung

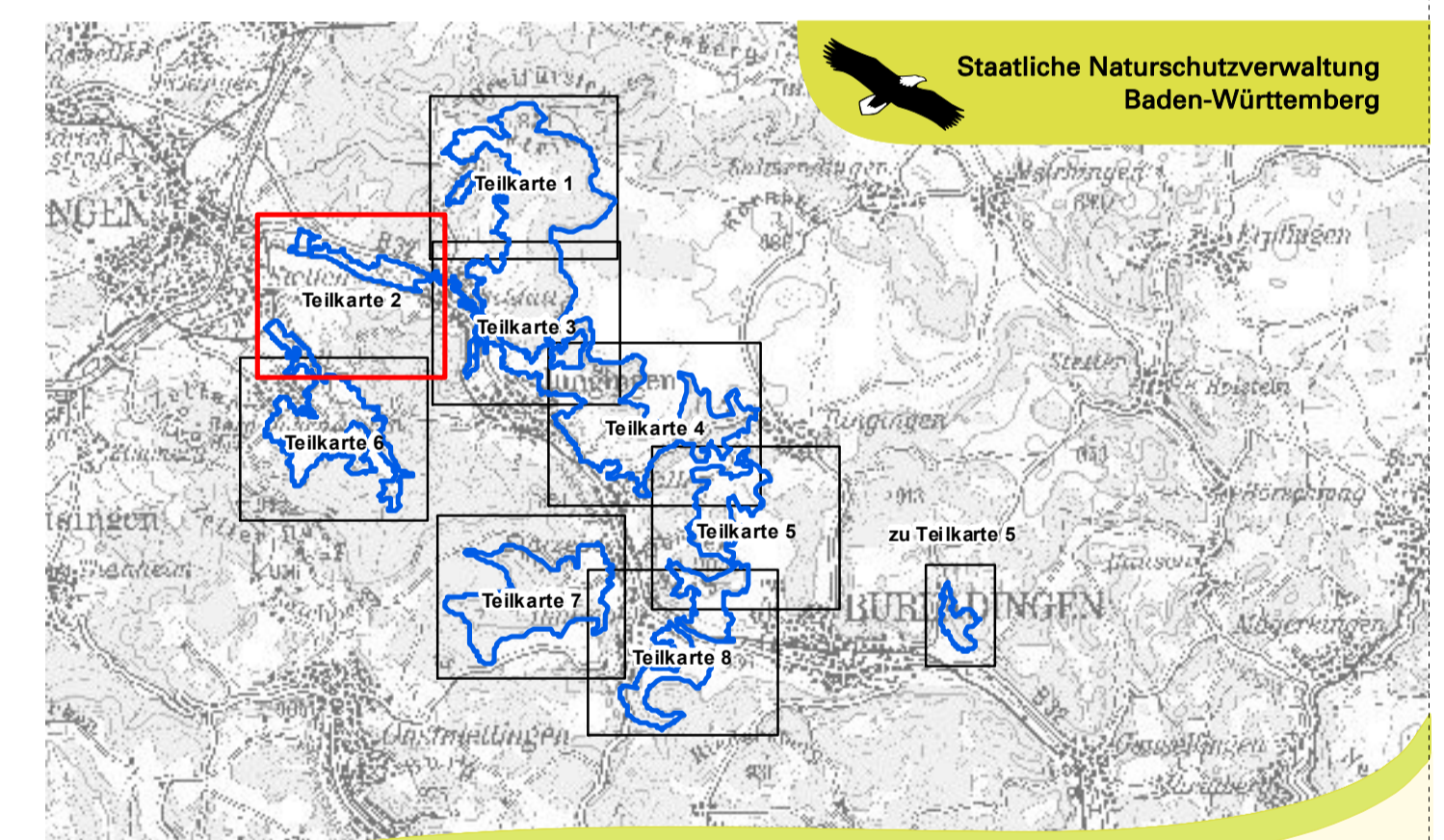
**Erhaltungsziele**  
 Erhaltung der Lebensraumtypen mindestens in ihrem derzeitigen Zustand

**Entwicklungsziele**

- Entwicklung zusätzlicher Bestände des Lebensraumtyps Natürliche nährstoffreiche Seen [3150]
- Erweiterung der Fläche der Trockenen Heide [4030]
- Entwicklung zusätzlicher Bestände des Lebensraumtyps Wacholderheiden [5130]
- Entwicklung zusätzlicher Bestände des Lebensraumtyps Kalk-Magerassen [6210, Subtyp 6212]
- Entwicklung eines guten Erhaltungszustandes der derzeit nur durchschnittlichen Bestände und Entwicklung zusätzlicher Bestände des Lebensraumtyps Magere Flachland-Mähwiese [6510]
- Entwicklung eines mindestens guten Erhaltungszustandes der derzeit nur durchschnittlichen Bestände des jeweiligen Lebensraumtyps

Für den Bereich der NSG "Beurener Heide", "Bürgele", "Nähberg", "Oberberg-Köpfele" und "Wacholderbusch" wurden im Rahmen von Pflegeplanungen weitere Entwicklungsziele formuliert, auf die an dieser Stelle verwiesen wird.

FFH-Gebiet  
 Flurstück



Managementplan für das FFH-Gebiet  
 7620-311 "Reichenbach und Killertal"  
 zwischen Hechingen und Burladingen



## Bestands- und Zielekarte Lebensraumtypen Teilkarte 2

Bearbeiter: **INA SÜDWEST**  
 Gezeichnet: T. Limmeroth  
 Gefertigt: 29.04.2014  
 Stand der Kartierung: 30.09.2012  
 Maßstab: 1 : 5.000

