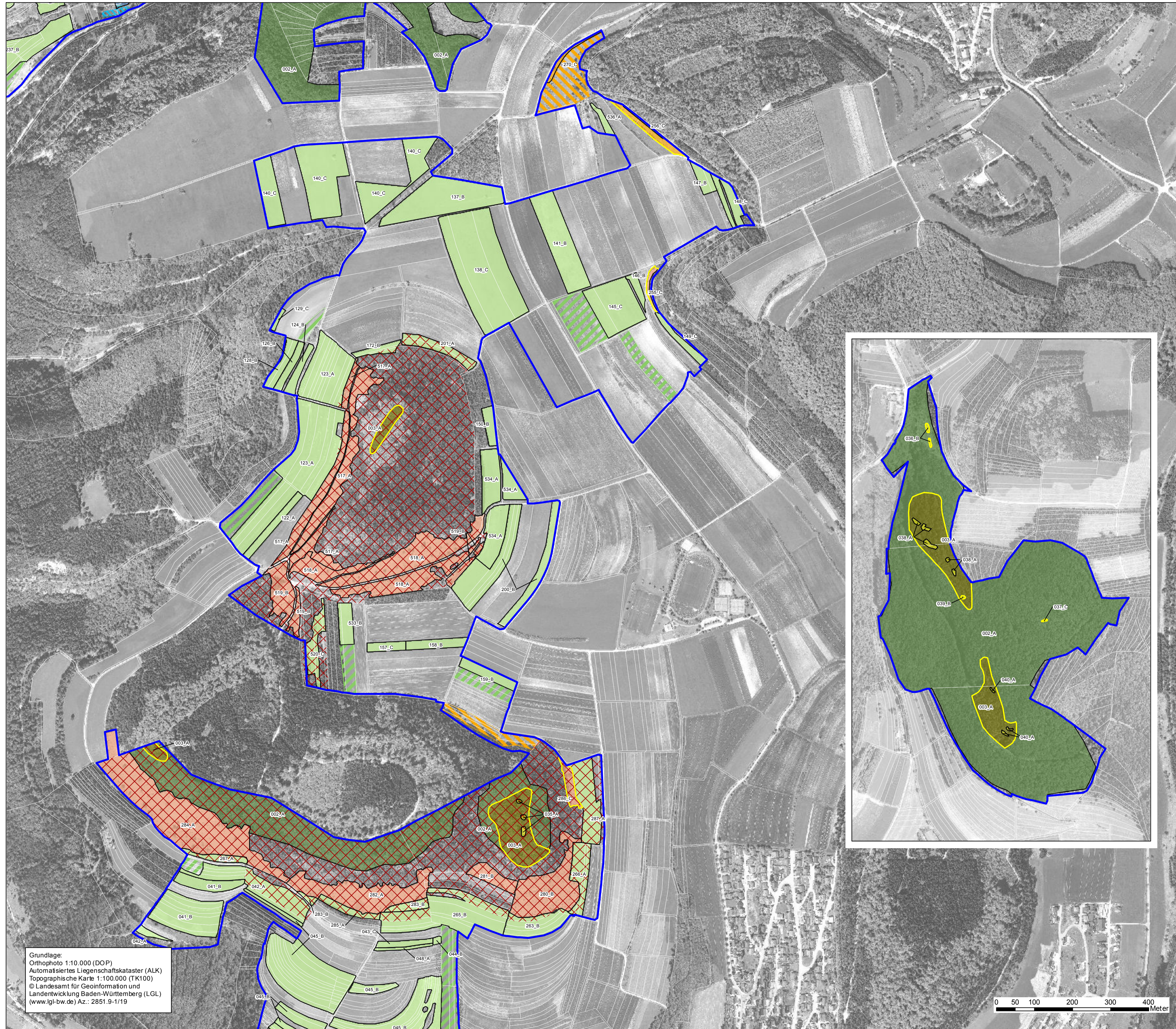
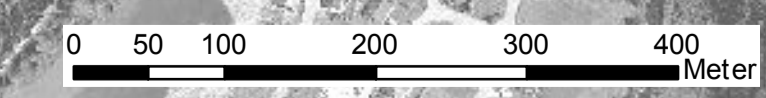


Natura 2000-Managementplan



Grundlage:
 Orthophoto 1:10.000 (DOP)
 Automatisiertes Liegenschaftskataster (ALK)
 Topographische Karte 1:100.000 (TK100)
 © Landesamt für Geoinformation und
 Landentwicklung Baden-Württemberg (LGL)
 (www.lgl-bw.de) Az.: 2851.9-1/19



| Bestand Lebensraumtypen | |
|-------------------------|---|
| | Natürliche nährstoffreiche Seen [3150] |
| | Fließgewässer mit flutender Wasservegetation [3260] |
| | Trockene Heiden [4030] |
| | Wacholderheiden [5130] |
| | Kalk-Magerassen [6210, Subtyp 6212] |
| | Pfeifengraswiesen [6410] |
| | Feuchte Hochstaudenfluren [6431] |
| | Magere Flachland-Mähwiesen [6510] |
| | Kalktuffquellen [7220*] |
| | Kalkreiche Niedermoore [7230] |
| | Kalkschutthalden [8160*] |
| | Kalkfelsen mit Felspaltenvegetation [8210] |
| | Waldmeister-Buchenwälder [9130] |
| | Orchideen-Buchenwälder [9150] |
| | Schlucht- und Hangmischwälder [9180*] |
| | Auenwälder mit Erle, Esche, Weide [91E0*] |

Die Lebensraumtypen Kalk-Pionierassen [6110*] sowie Höhlen und Balmen [8310] wurden nur in Nebenbüchern erfasst und sind nicht flächig dargestellt.

023_A Beschriftung der Erfassungseinheiten: Nr., Bewertung

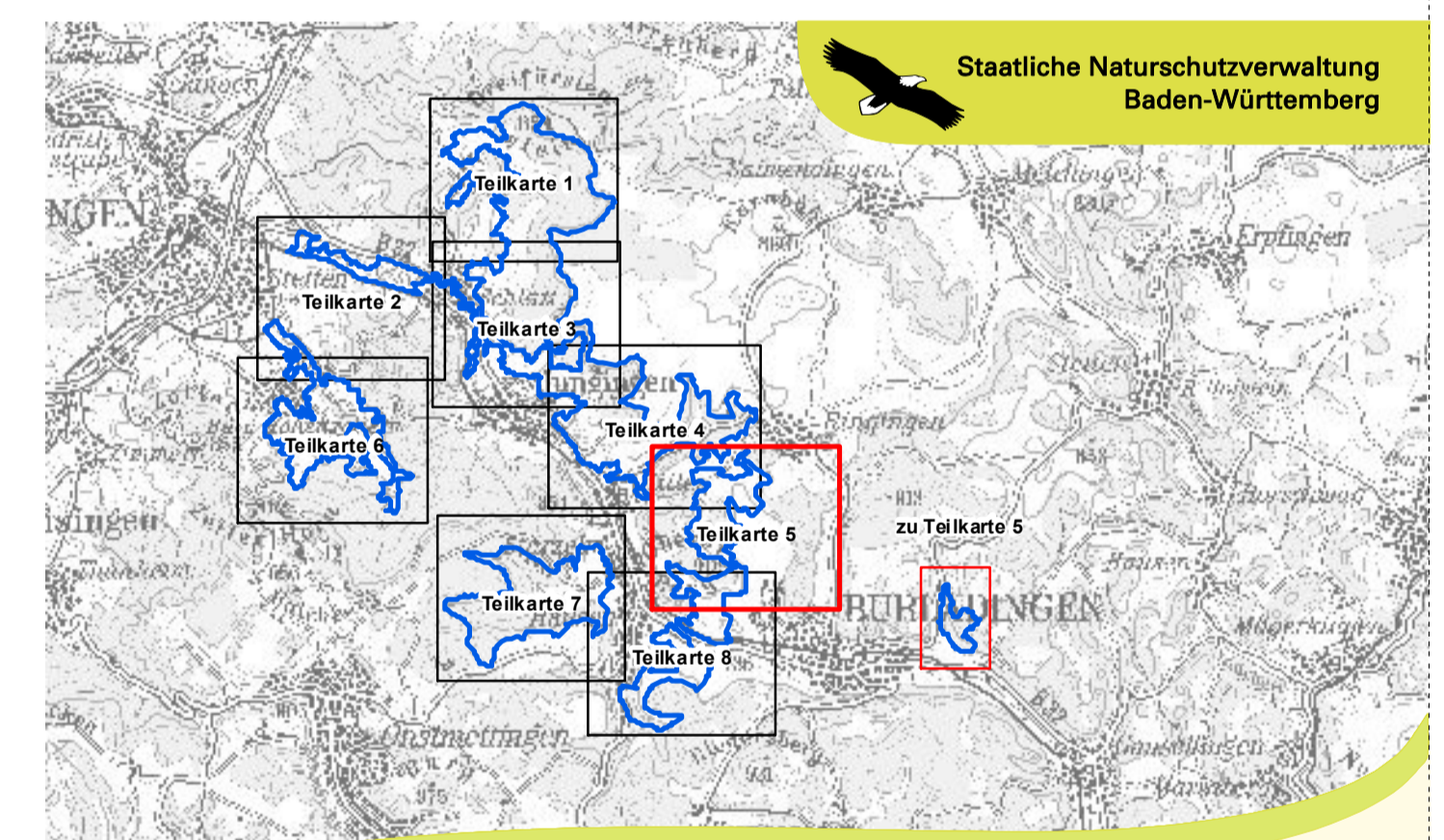
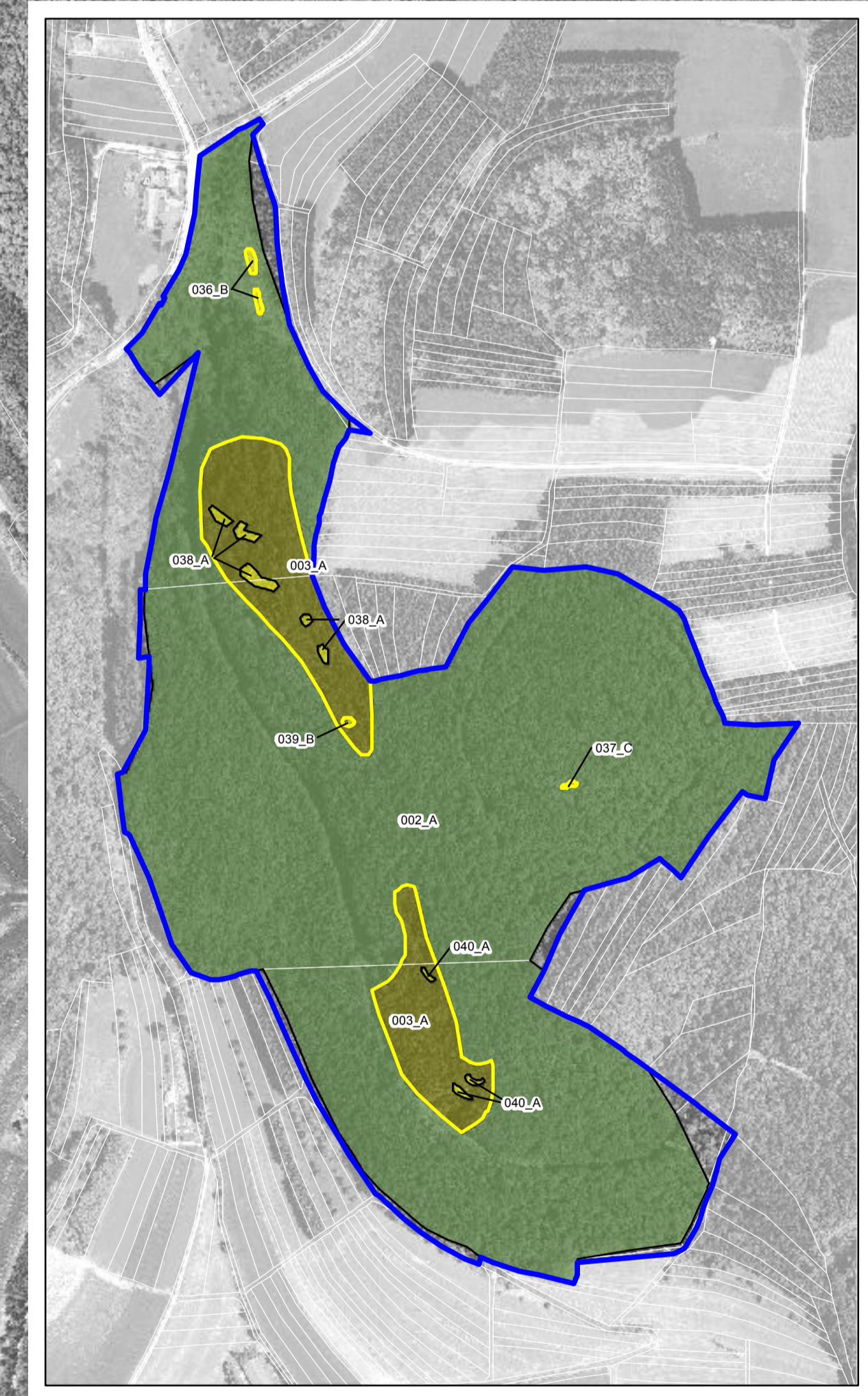
Erhaltungsziele
 Erhaltung der Lebensraumtypen mindestens in ihrem derzeitigen Zustand

Entwicklungsziele

- Entwicklung zusätzlicher Bestände des Lebensraumtyps Natürliche nährstoffreiche Seen [3150]
- Erweiterung der Fläche der Trockenen Heide [4030]
- Entwicklung zusätzlicher Bestände des Lebensraumtyps Wacholderheiden [5130]
- Entwicklung zusätzlicher Bestände des Lebensraumtyps Kalk-Magerassen [6210, Subtyp 6212]
- Entwicklung eines guten Erhaltungszustandes der derzeit nur durchschnittlichen Bestände und Entwicklung zusätzlicher Bestände des Lebensraumtyps Magere Flachland-Mähwiese [6510]
- Entwicklung eines guten Erhaltungszustandes der derzeit nur durchschnittlichen Bestände des jeweiligen Lebensraumtyps

Für den Bereich der NSG "Beuener Heide", "Bürgle", "Nähnberg", "Oberberg-Köpfe" und "Wacholderbusch" wurden im Rahmen von Pflegeplänen weitere Entwicklungsziele formuliert, auf die an dieser Stelle verwiesen wird.

FFH-Gebiet
 Flurstück



Managementplan für das FFH-Gebiet
 7620-311 "Reichenbach und Killertal
 zwischen Hechingen und Burladingen"



Bestands- und Zielekarte Lebensraumtypen Teilkarte 5

| | |
|----------------------|--------------|
| Bearbeiter | INA SÜDWEST |
| Gezeichnet | T. Limmeroth |
| Gefertigt | 29.04.2014 |
| Stand der Kartierung | 30.09.2012 |
| Maßstab | 1 : 5.000 |

