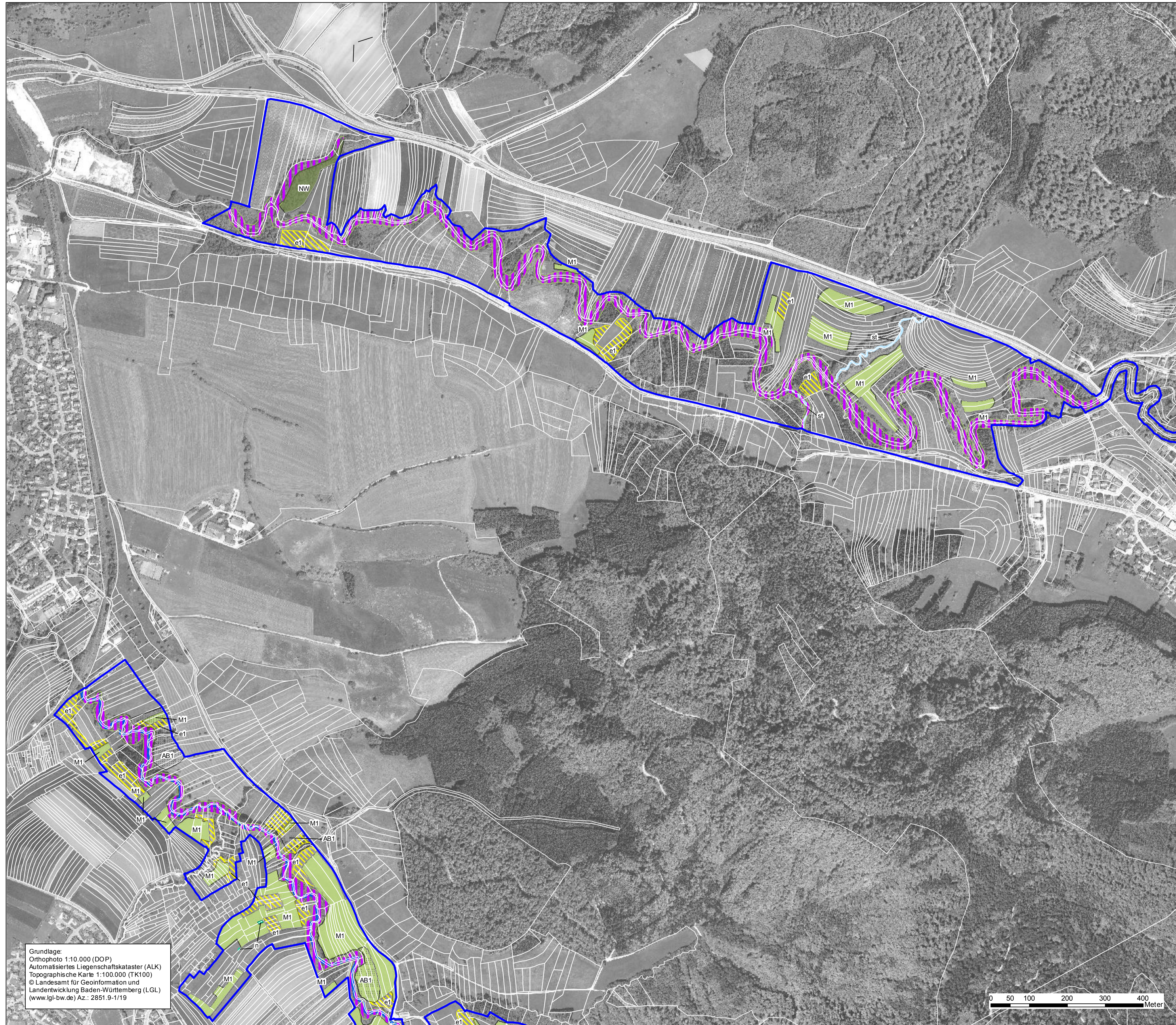
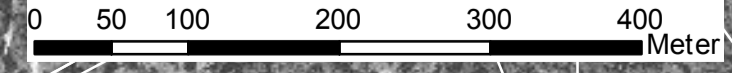


Natura 2000-Managementplan



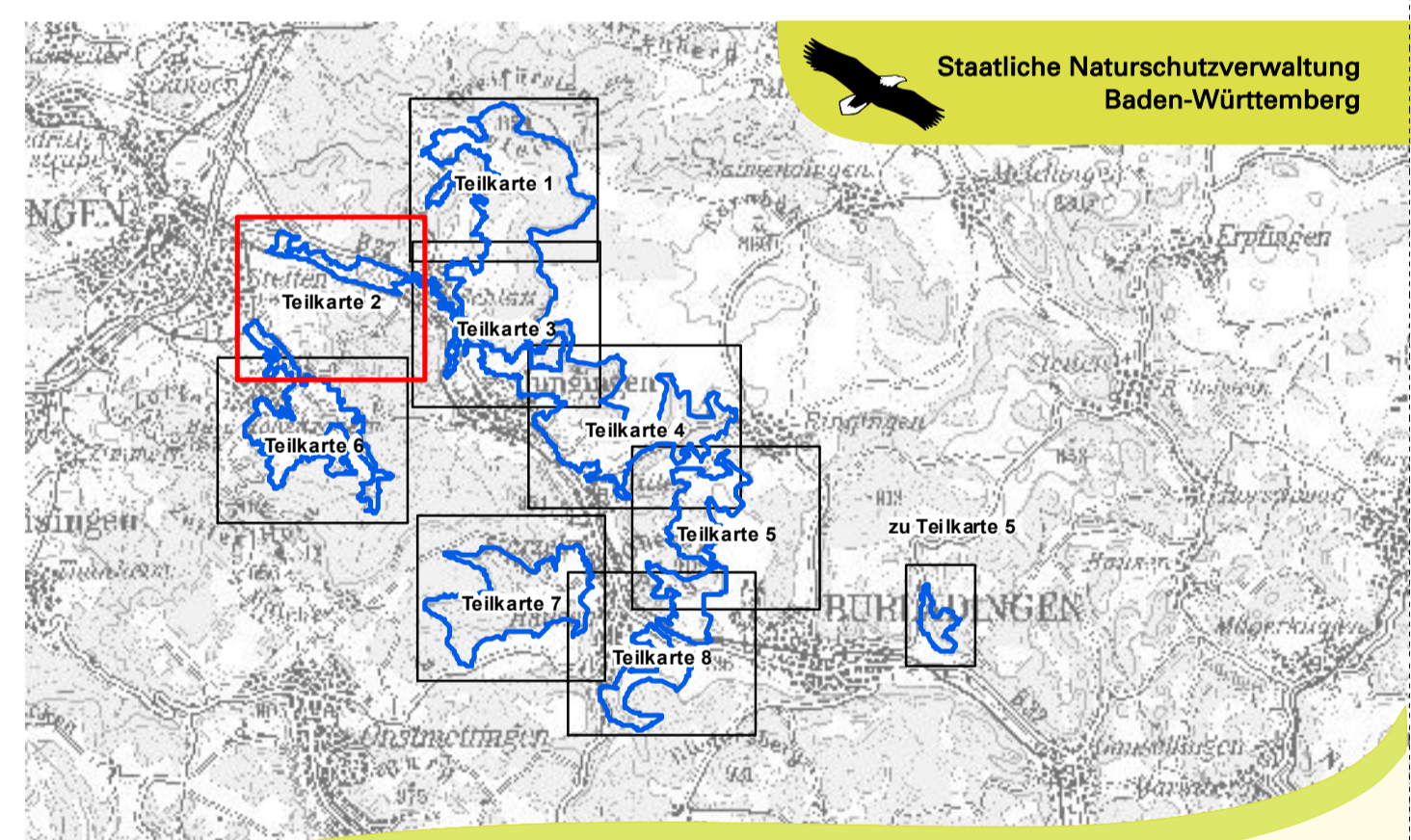
Grundlage:
 Orthophoto 1:10.000 (DOP)
 Automatisiertes Liegenschaftskataster (ALK)
 Topographische Karte 1:100.000 (TK100)
 © Landesamt für Geoinformation und
 Landentwicklung Baden-Württemberg (LGL)
 (www.lgl-bw.de) Az.: 2851.9-1/19



Erhaltungsmaßnahmen	Entwicklungsmaßnahmen
M1 Beibehaltung der Wiesenutzung	e1 Extensivierung der Mahd
M3 Mahd abschnittsweise in mehrjährigem Turnus	e2 Optimierung der extensiven Nutzung
M2 Spätmahd	e3 Erweiterung Trockene Heiden
W Wintermahd	z Zurückdrängen von Gehölzsukzession
B Beibehaltung der traditionellen Schafbeweidung in Hützhaltung	n Aufwertung Kalkreiche Niedermoore
AB1 Pflege von Streuobstbeständen	w1 Wiederherstellung eines zugewachsenen Weihers
AF Spezielle Artenschutzmaßnahme Frauenschuh	w2 Renaturierung von Fischweihern
AW Spezielle Artenschutzmaßnahme Schmale Windschnecke	gw Gewässerrenaturierung
AS Spezielle Artenschutzmaßnahme Spanische Flagge	g Fischbesatz mit Groppe
BA Beseitigung von Ablagerungen	st Wiederansiedlung Steinkrebs
J Bejagungsschwerpunkte in einzelnen Waldbeständen	r Renaturierung Auenwald
NW Naturnähe Waldwirtschaft	wa1 Aufwertung Waldgesellschaft
R Besondere Rücksichtnahme bei der Holzzernte	wa2 Partielle Nutzungsverzichte
WA Weiher teilweise ausräumen	a Spezielle Artenschutzmaßnahme Frauenschuh
	as Spezielle Artenschutzmaßnahme Spanische Flagge (Fläche entspricht AS)
	aw Spezielle Artenschutzmaßnahme Schmale Windschnecke

Für den Bereich der NSG "Beurener Heide", "Bürgle", "Nahberg", "Oberberg-Köpfe" und "Wacholderbusch" wurden im Rahmen von Pflegeplanungen weitergehende Maßnahmen-vorschläge formuliert, auf die an dieser Stelle verwiesen wird.

FFH-Gebiet
 Flurstück



Managementplan für das FFH-Gebiet
 7620-311 "Reichenbach und Killertal
 zwischen Hechingen und Burladingen"



Maßnahmenkarte
 Teilkarte 2

Bearbeiter: INA SÜDWEST
 Gezeichnet: T. Limmeroth
 Gefertigt: 29.04.2014
 Stand der Kartierung: 30.09.2012
 Maßstab: 1 : 5.000

