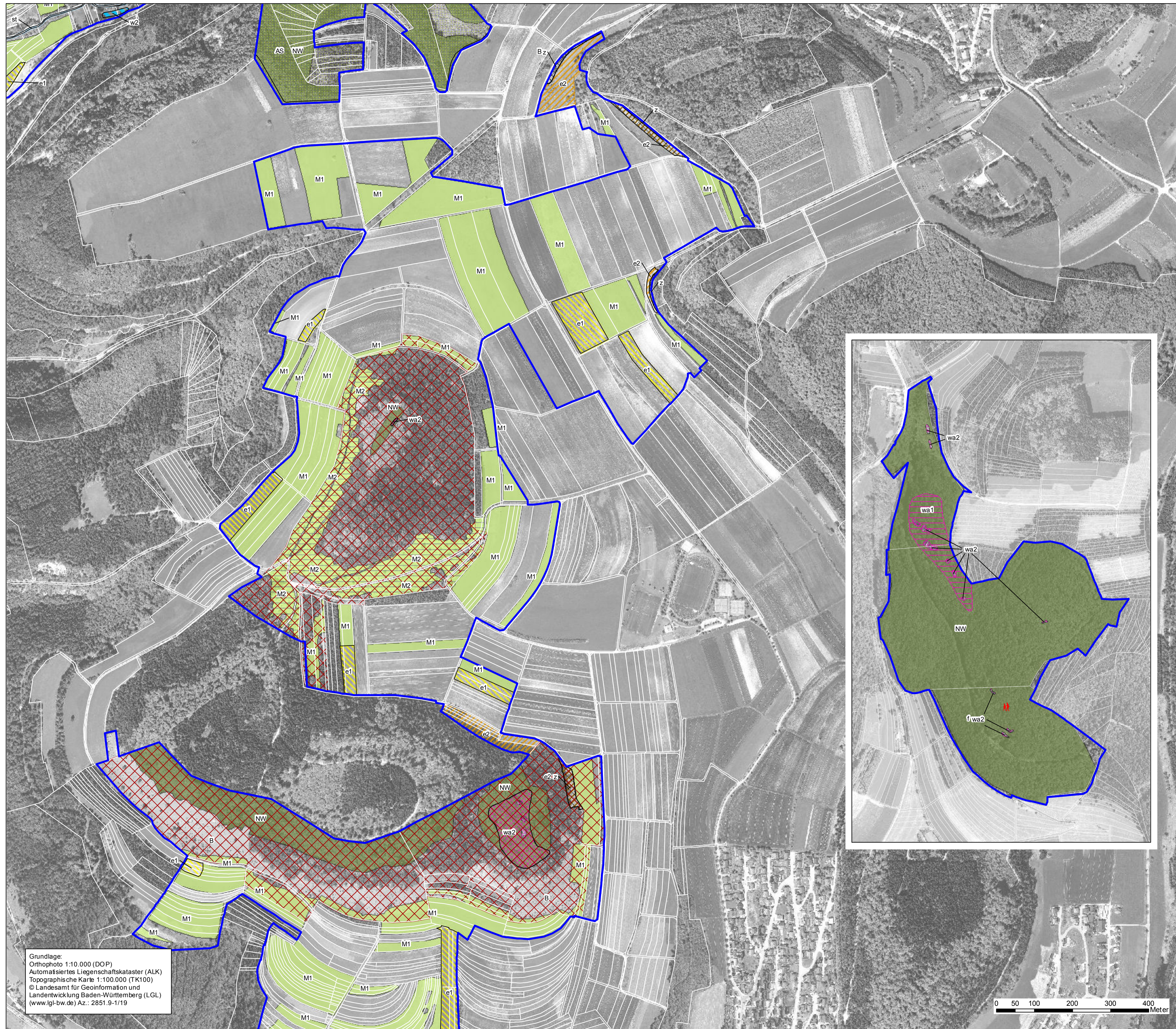


Natura 2000-Managementplan



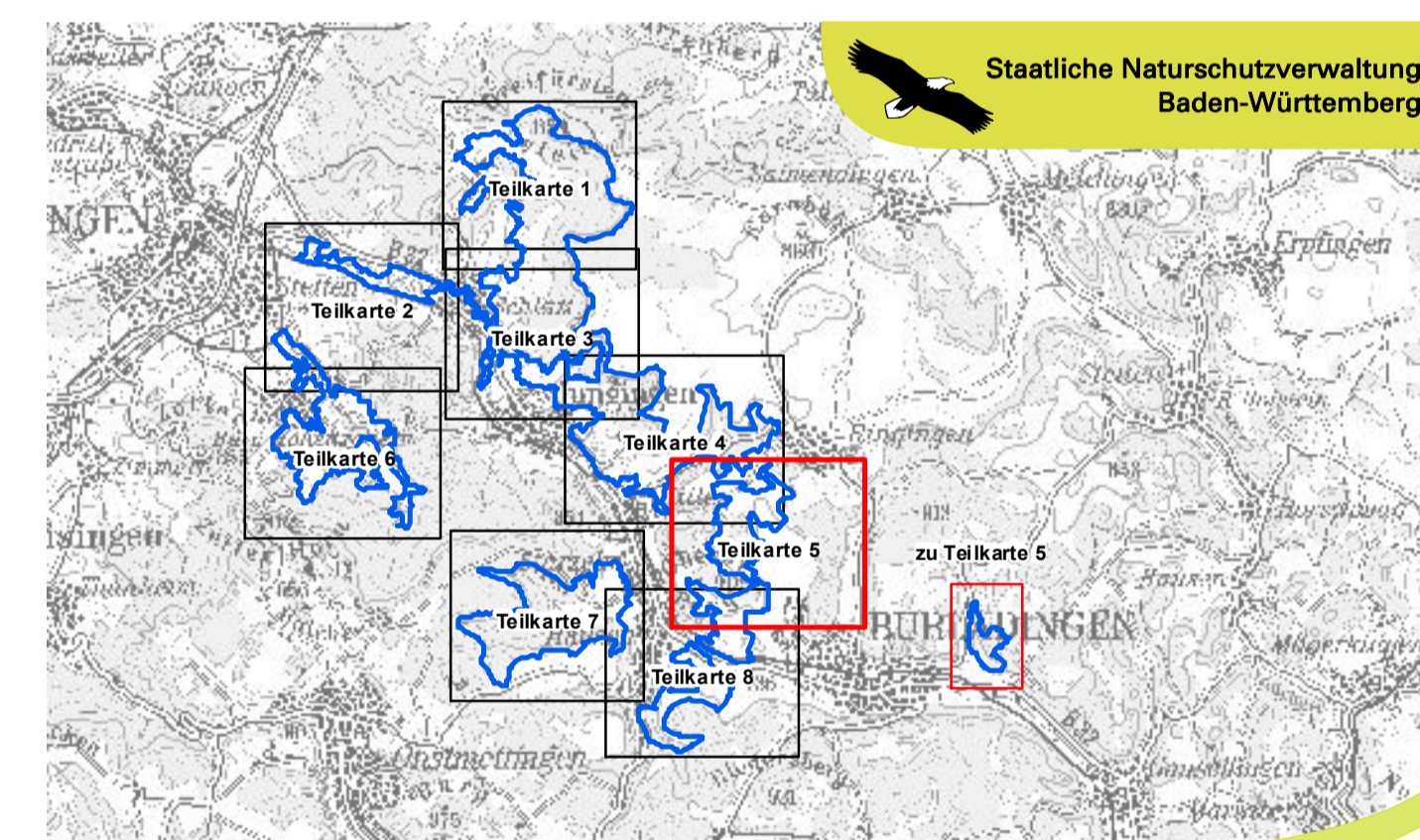
Grundlage:
 Orthophoto 1:10.000 (DOP)
 Automatisiertes Liegenschaftskataster (ALK)
 Topographische Karte 1:100.000 (TK100)
 © Landesamt für Geoinformation und
 Landentwicklung Baden-Württemberg (LGL)
 (www.lgl-bw.de) Az.: 2851.9-1/19



Erhaltungsmaßnahmen		Entwicklungsmaßnahmen	
M1	Beibehaltung der Wiesenutzung	e1	Extensivierung der Mahd
M3	Mahd abschnittsweise in mehrjährigem Turnus	e2	Optimierung der extensiven Nutzung
M2	Spätmahd	e3	Erweiterung Trockene Heiden
W	Wintermahd	z	Zurückdrängen von Gehölz Sukzession
B	Beibehaltung der traditionellen Schafbeweidung in Hutehaltung	n	Aufwertung Kalkreiche Niedermoore
WA	Weihler teilweise ausräumen	w1	Wiederherstellung eines zugewachsenen Weihers
NW	Naturnahe Waldwirtschaft	w2	Renaturierung von Fischweihern
J	Bejugungsschwerpunkte in einzelnen Waldbeständen	ge	Gewässerrenaturierung
R	Besondere Rücksichtnahme bei der Holzzernte	g	Fischbesatz mit Groppe
AB1	Pflege von Streuobstbeständen	st	Wiederansiedlung Steinkrebs
AS	Spezielle Artenschutzmaßnahme Spanische Flagge	f	Renaturierung Auenwald
AW	Spezielle Artenschutzmaßnahme Schmale Windelschnecke	wa1	Aufwertung Waldgesellschaft
AF	Spezielle Artenschutzmaßnahme Frauenschuh	wa2	Partieller Nutzungsverzicht
BA	Beseitigung von Ablagerungen	af	Spezielle Artenschutzmaßnahme Frauenschuh
		as	Spezielle Artenschutzmaßnahme Spanische Flagge (Fläche entspricht AS)
		aw	Spezielle Artenschutzmaßnahme Schmale Windelschnecke
		f	f
		f	f

Für den Bereich der NSG "Beuener Heide", "Bürgle", "Nahberg", "Oberberg-Köpfe" und "Wacholderbusch" wurden im Rahmen von Pflegeplänen weitergehende Maßnahmen-vorschläge formuliert, auf die an dieser Stelle verwiesen wird.

FFH-Gebiet
 Flurstück



Managementplan für das FFH-Gebiet
 7620-311 "Reichenbach und Killertal"
 zwischen Hechingen und Burladingen"



Maßnahmenkarte
 Teilkarte 5

Bearbeiter: INA SÜDWEST
 Gezeichnet: T. Limmeroth
 Gefertigt: 29.04.2014
 Stand der Kartierung: 30.09.2012
 Maßstab: 1 : 5.000

