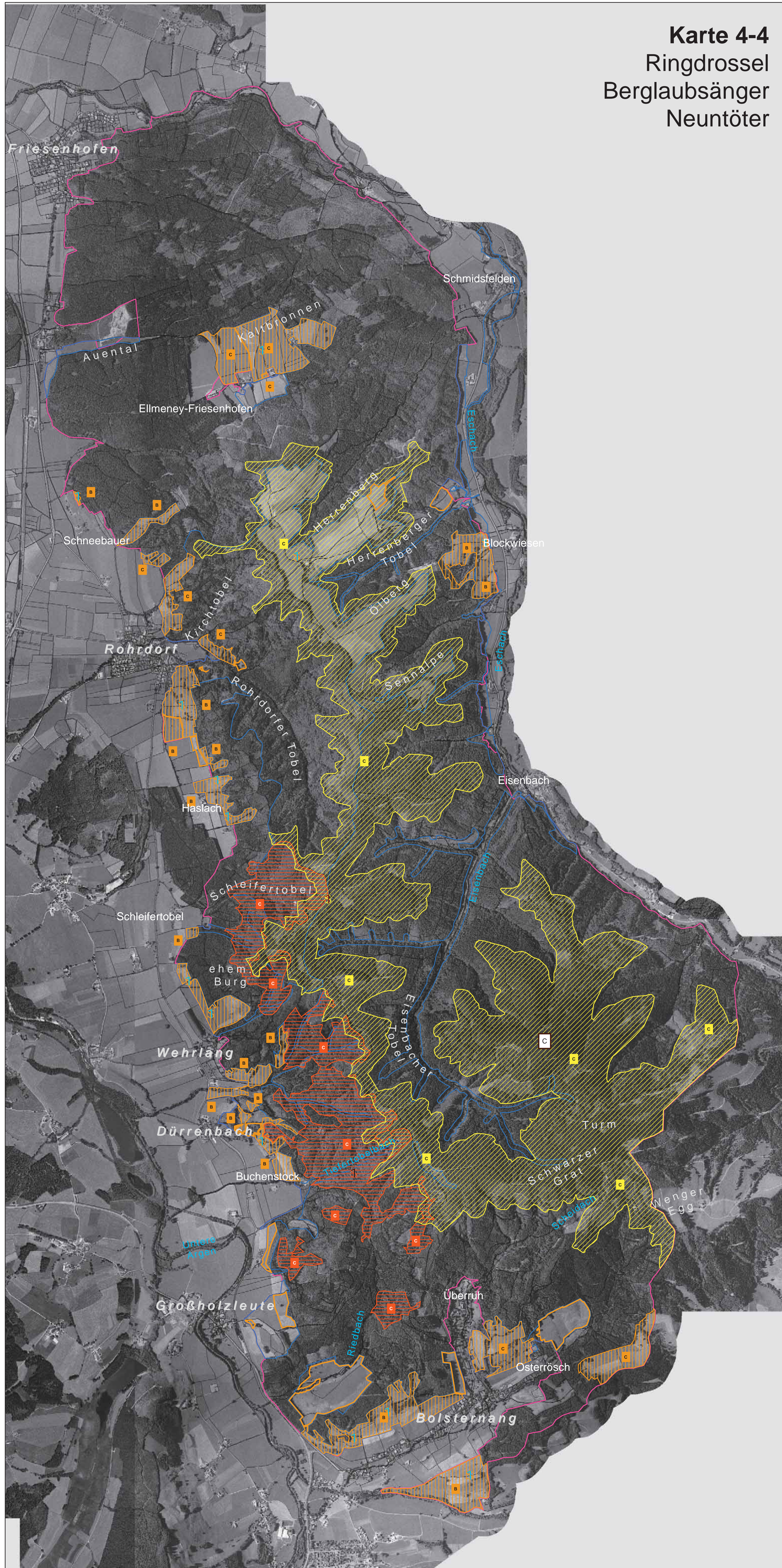
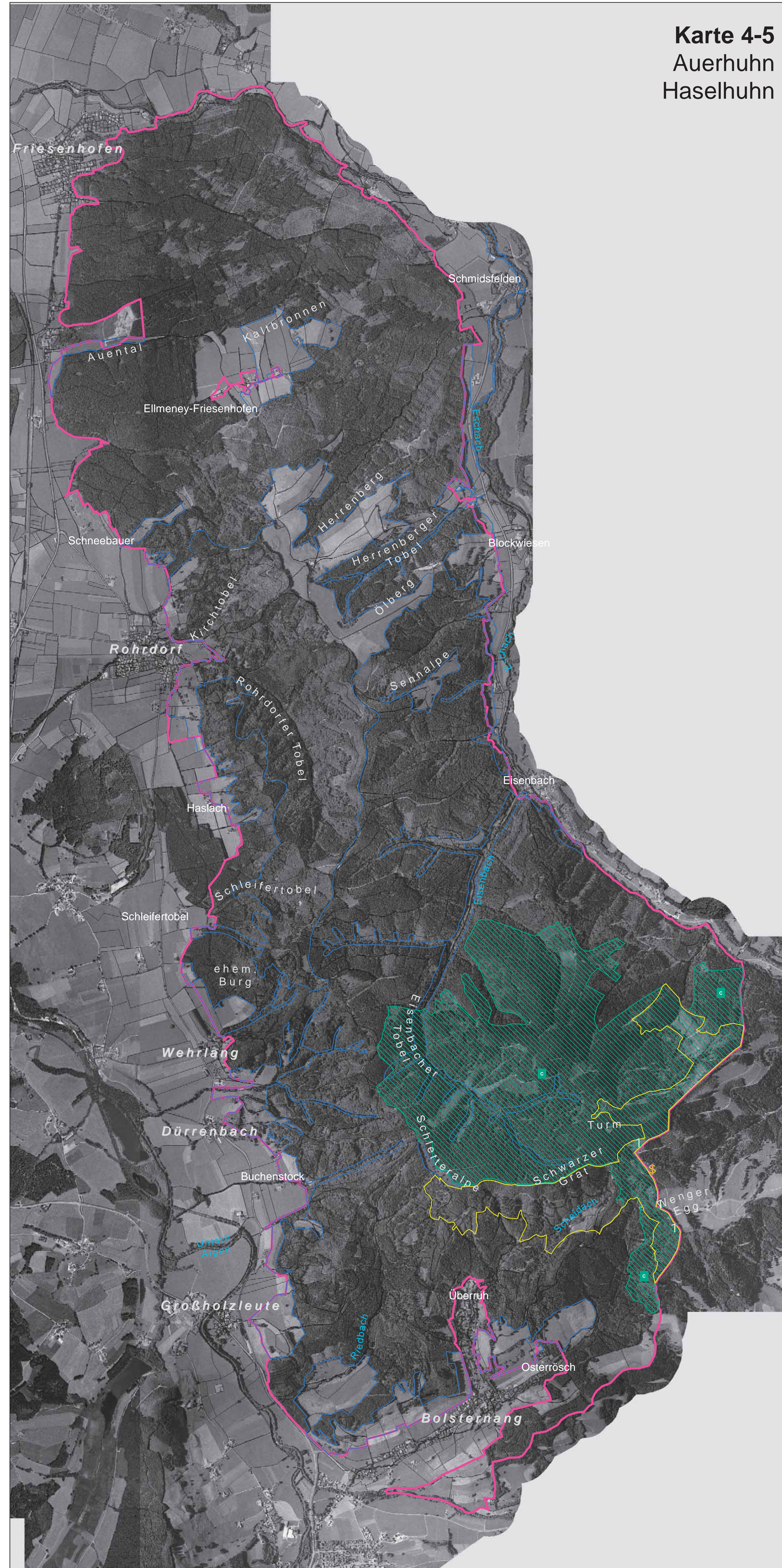


Natura 2000-Managementplan

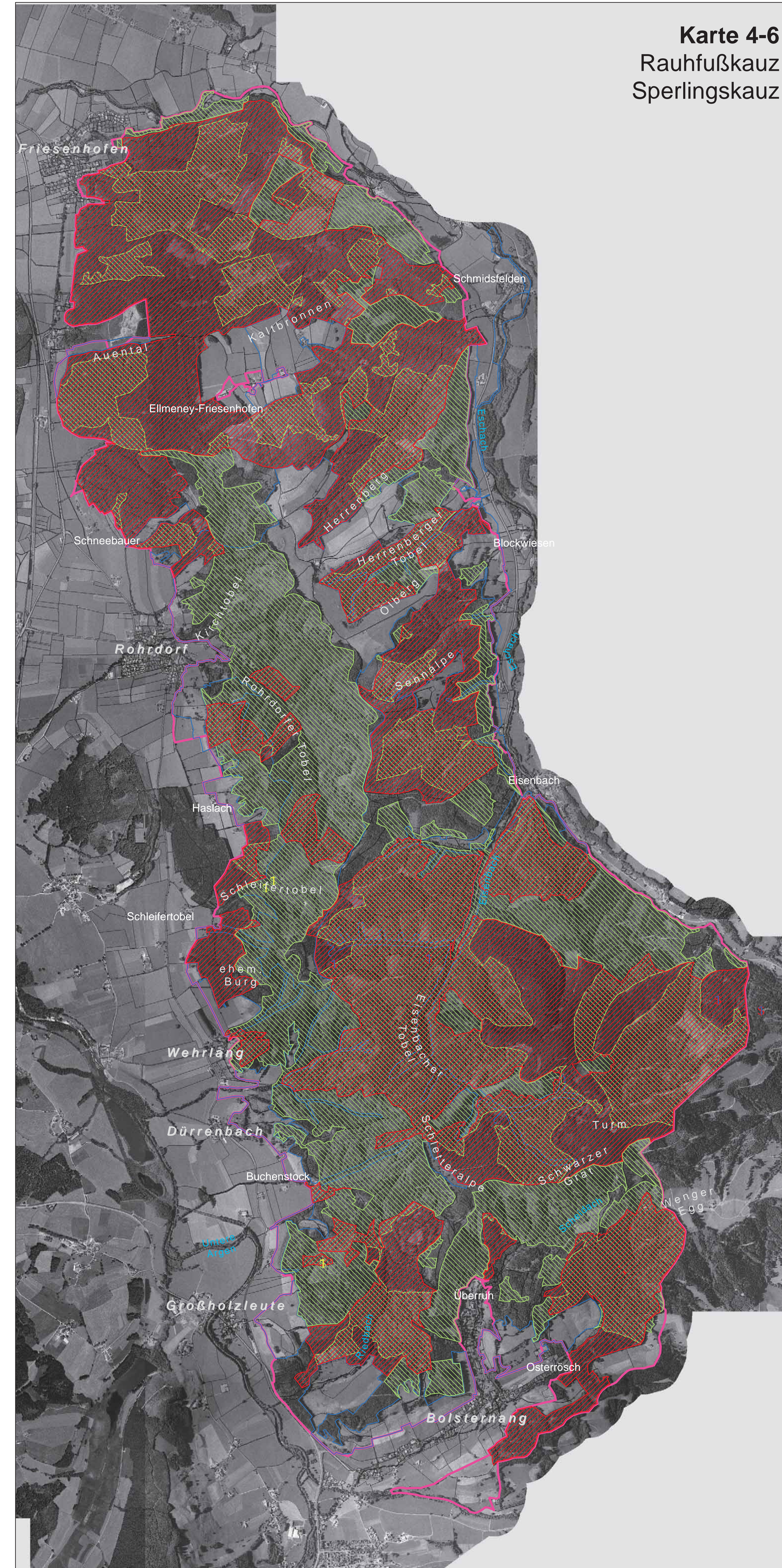
Karte 4-4
Ringdrossel
Berglaubsänger
Neuntötter



Karte 4-5
Auerhuhn
Haselhuhn



Karte 4-6
Rauhfußkauz
Sperlingskauz



Legende

Grenzen
 FFH-Gebiet 8326-341 Vogelschutzgebiet 8226-441 Flurstücke (ALK)

Arten des Anhang I der Vogelschutz-Richtlinie Bestand und Erhaltungsziele

Bewertung des Erhaltungszustands und Erhaltungsziele

A = Erhaltung in hervorragendem Erhaltungszustand
 B = Erhaltung in gutem Erhaltungszustand
 C = Erhaltung in durchschnittlichem oder beschränktem Erhaltungszustand
Die Farbe der Bewertungsgraturlinien entspricht der Farbe der jeweiligen Art (Signatur Lebensstätte).

Lebensstätten und Artnachweise

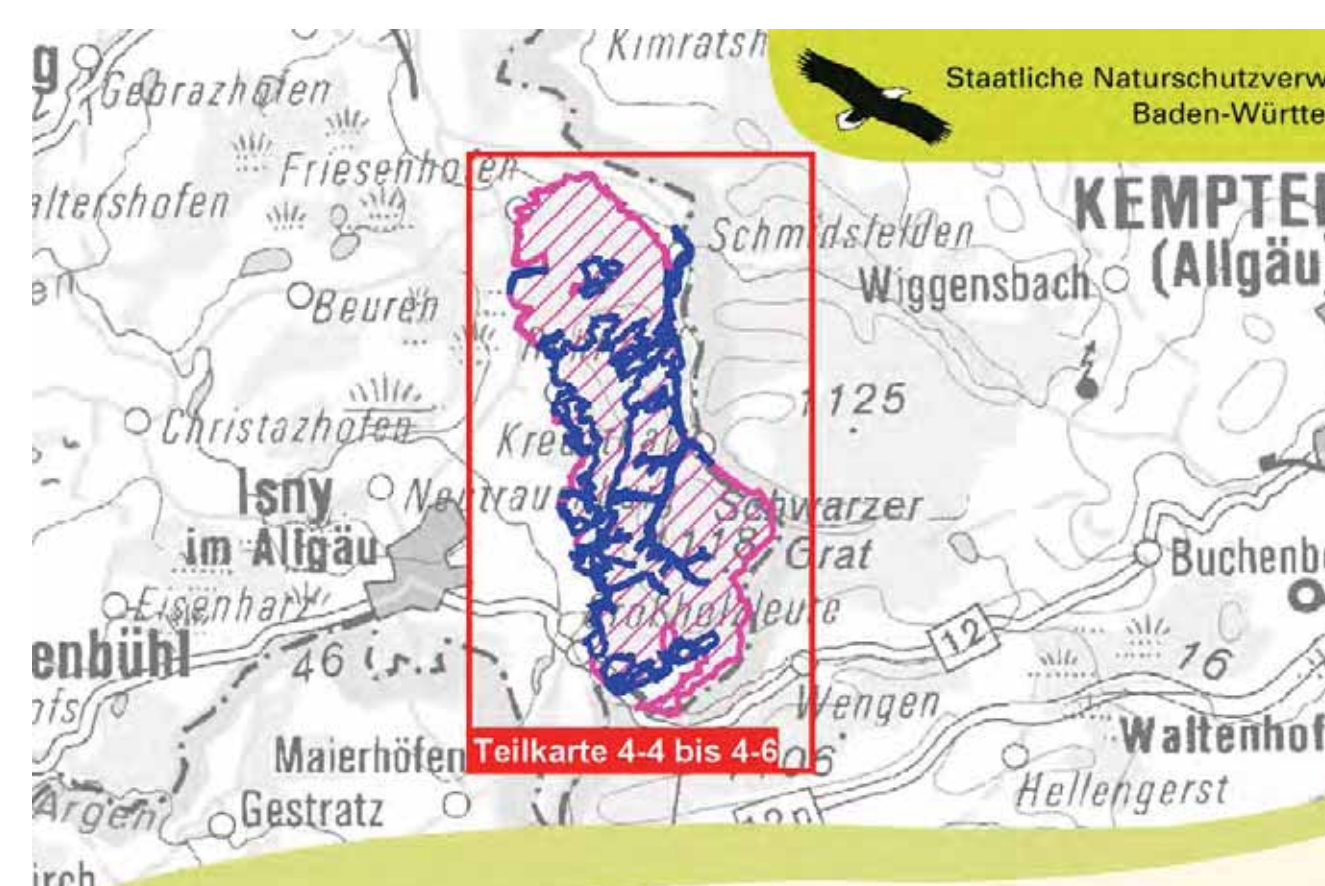
Lebensstätte	1 Artnachweis
Lebensstätte	3 Artnachweise
Lebensstätte	3 Artnachweise
Lebensstätte	3 Artnachweise
Lebensstätte	3 Artnachweise
Lebensstätte	3 Artnachweise
Lebensstätte	3 Artnachweise
Lebensstätte	3 Artnachweise
Lebensstätte	3 Artnachweise
Lebensstätte	3 Artnachweise

Entwicklungsziele:
 Entwicklungsziele auf bestehenden Lebensstätten werden aus kartographischen Gründen nicht dargestellt. Sie umfassen die Verbesserung und Entwicklung des derzeitigen Erhaltungszustands.
 (Ausnahme: Flächen die bereits in hervorragendem Erhaltungszustand sind.)

A104 - Haselhuhn
 A338 - Neuntötter

Grundlage:
 Orthophoto 1:5.000 (DOP)
 Automatisches Liegenschaftskataster (ALK)
 Landesvermessungsamt Baden-Württemberg (www.lvw.de) Ad.: 2951 9-1/19

0 125 250 500 750 1.000 Meter



Managementplan
 für das FFH-Gebiet 8326-341 Adelegg
 und das Vogelschutzgebiet 8226-441 Adelegg

Karten 4-4 bis 4-6: Bestands- und Zielekarten der Vogelarten

Bearbeiter: Büro ArVe (S. Engmann, A. Buchholz, A. Nunner)
Gezeichnet: Ulrich Köhler
Gefertigt: 30. September 2014
Stand der Kartierung: 30. September 2009
Maßstab: 1: 5.000