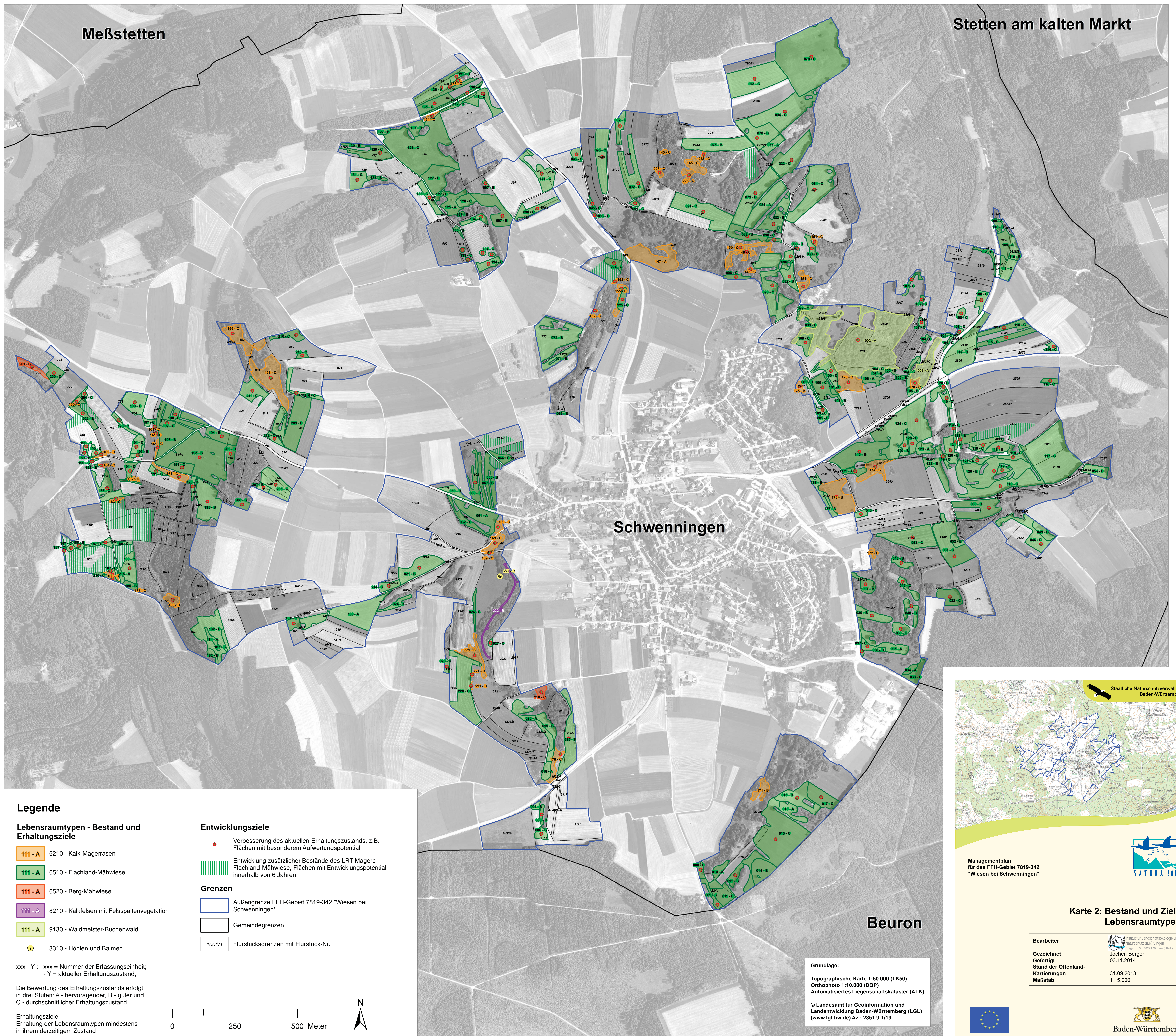


Natura 2000-Managementplan 7819-342 "Wiesen bei Schweningen"



Legende

Lebensraumtypen - Bestand und Erhaltungsziele

- 111 - A 6210 - Kalk-Magerrasen
- 111 - A 6510 - Flachland-Mähwiese
- 111 - A 6520 - Berg-Mähwiese
- 111 - A 8210 - Kalkfelsen mit Felsspaltenvegetation
- 111 - A 9130 - Waldmeister-Buchenwald
- 8310 - Höhlen und Balmen

xxx - Y: xxx = Nummer der Erfassungseinheit;
- Y = aktueller Erhaltungszustand;

Die Bewertung des Erhaltungszustands erfolgt in drei Stufen: A - hervorragender, B - guter und C - durchschnittlicher Erhaltungszustand

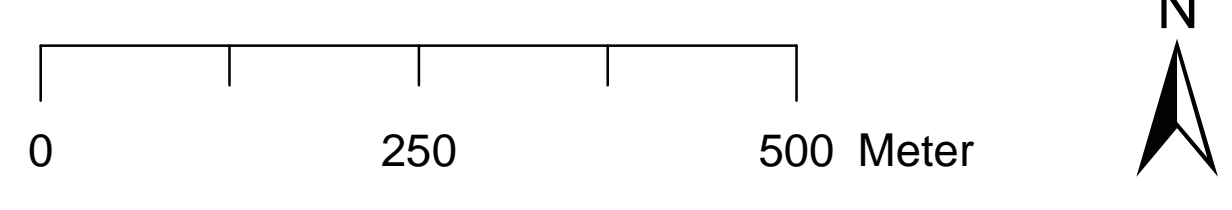
Erhaltungsziele
Erhaltung der Lebensraumtypen mindestens in ihrem derzeitigen Zustand

Entwicklungsziele

- Verbesserung des aktuellen Erhaltungszustands, z.B. Flächen mit besonderem Aufwertungspotential
- Entwicklung zusätzlicher Bestände des LRT Magere Flachland-Mähwiese, Flächen mit Entwicklungspotential innerhalb von 6 Jahren

Grenzen

- Außengrenze FFH-Gebiet 7819-342 "Wiesen bei Schweningen"
- Gemeindegrenzen
- Flurstücksgrenzen mit Flurstück-Nr.

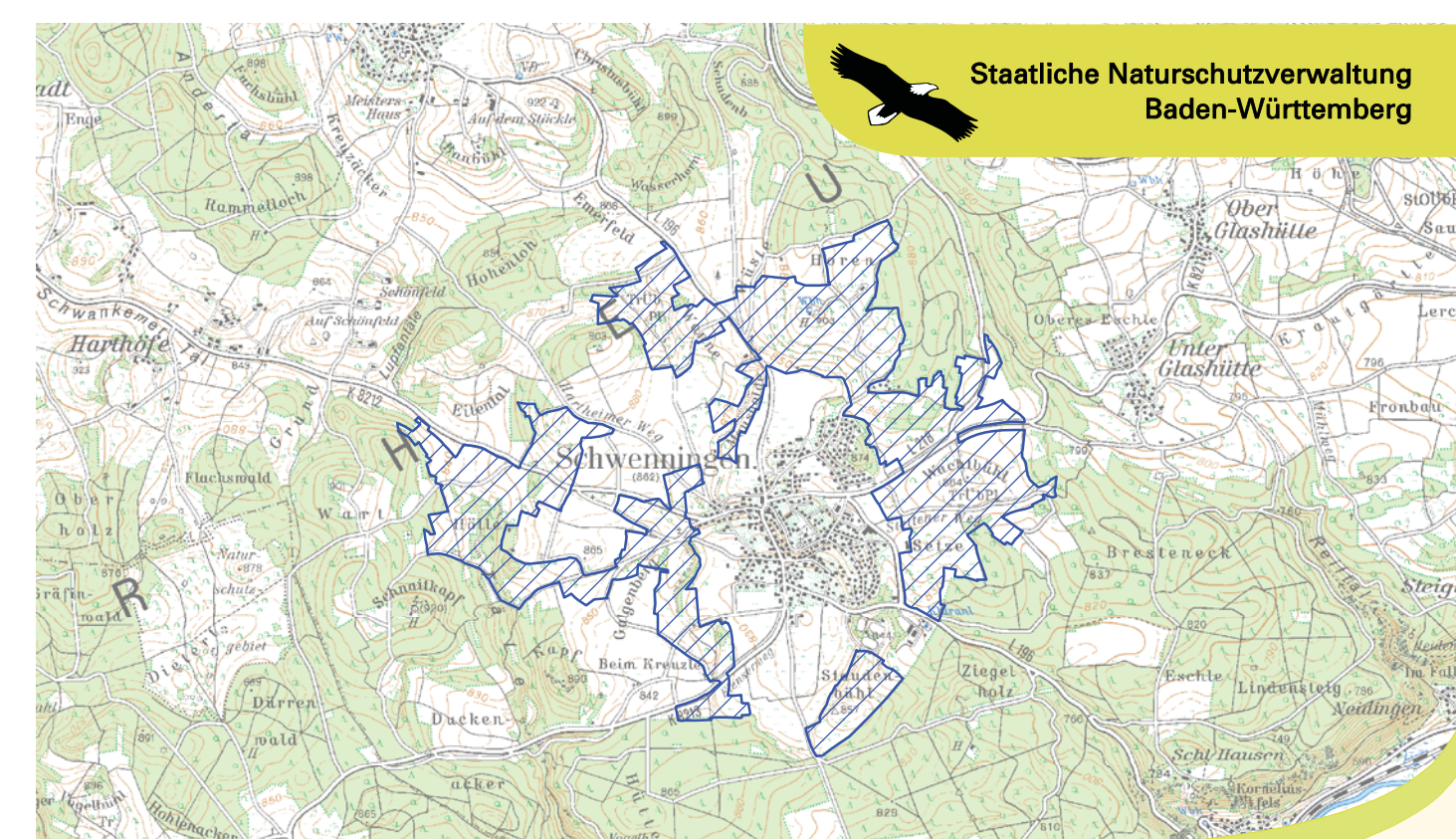


Stetten am kalten Markt

Meßstetten

Schweningen

Beuron



Managementplan
für das FFH-Gebiet 7819-342
"Wiesen bei Schweningen"



Karte 2: Bestand und Ziele Lebensraumtypen

Bearbeiter
Gezeichnet
Gefertigt
Stand der Offenland-Kartierungen
Maßstab

Institut für Landschaftsökologie und
Landschaftsplanung (ILP) Baden-Württemberg
Jochen Berger
03.11.2014
31.09.2013
1 : 5.000

Grundlage:
Topographische Karte 1:50.000 (TK50)
Orthophoto 1:10.000 (DOP)
Automatisiertes Liegenschaftskataster (ALK)
© Landesamt für Geoinformation und
Landentwicklung Baden-Württemberg (LGL)
(www.lgl-bw.de) Az.: 2851.9-1/19

