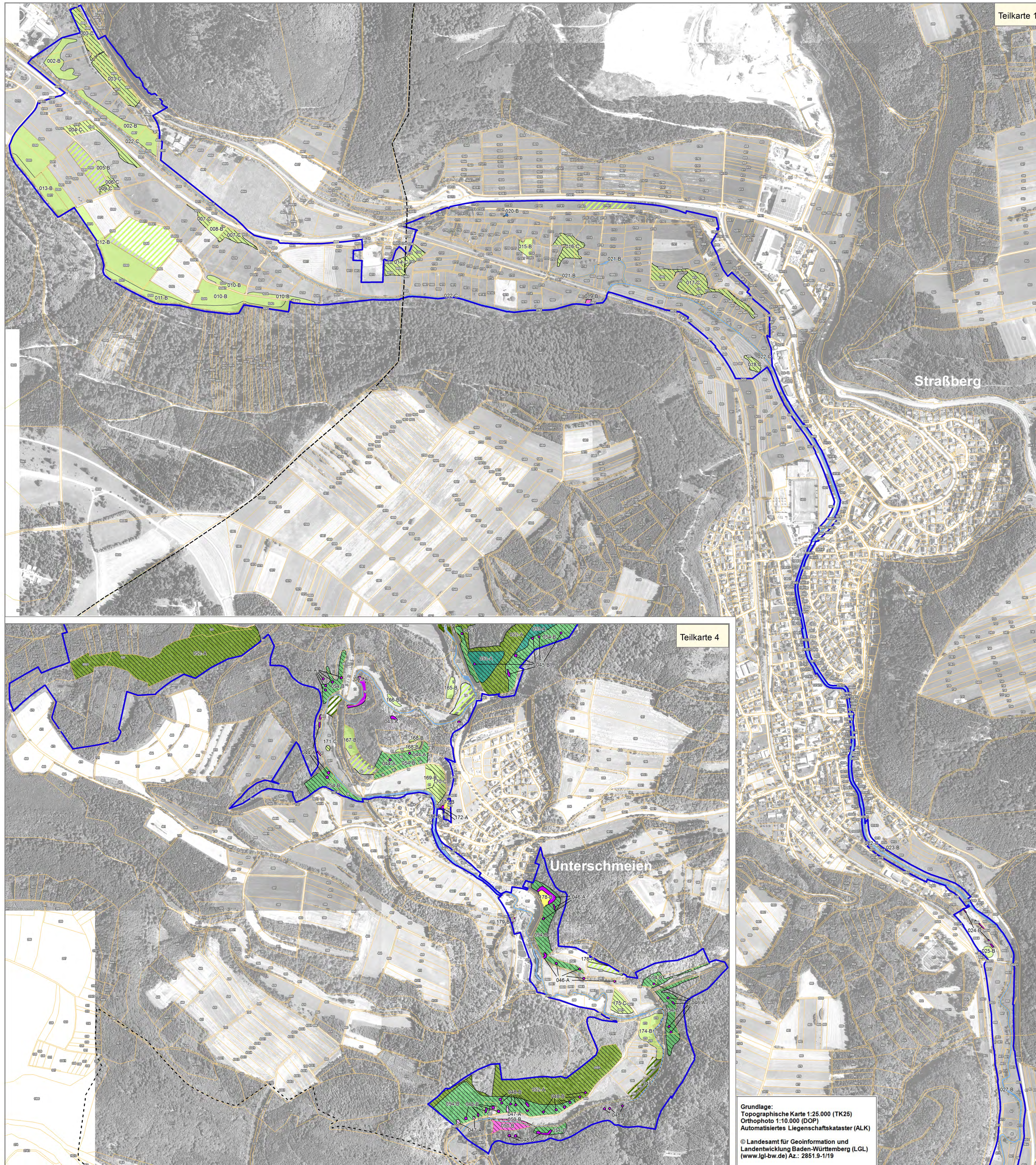


# Natura 2000-Managementplan



**Lebensraumtypen**

3150	Natürliche nährstoffreiche Seen
3260	Fließgewässer mit flutender Wasservegetation
5130	Wacholderheiden
6210	Kalk-Magerrasen
6430	Feuchte Hochstaudenfluren
6510	Magere Flachland-Mähwiesen
8160*	Kalkschutthalden
8210	Kalkfelsen mit Felsspaltenvegetation
91E0*	Auenwälder mit Erlen, Esche, Weide
9130	Waldmeister-Buchenwälder
9150	Orchideen-Buchenwälder
9180*	Schlucht- und Hangmischwälder

Die Lebensraumtypen 6110\* Kalkpionierasen und 8310 Höhlen und Balmen sind nur im Nebenbogen erfasst und deshalb nicht dargestellt

002 - A Erfassungsnummer und Erhaltungszustand (A/B/C)

**Erhaltungsziel**  
 Erhalt des LRT in seiner derzeitigen räumlichen Ausdehnung sowie in seinem gegenwärtigen Erhaltungszustand

A - hervorragender Erhaltungszustand  
 B - guter Erhaltungszustand  
 C - durchschnittlicher Erhaltungszustand

**Entwicklungsziel**  
 Verbesserung des derzeitigen Zustands

Entwicklung zusätzlicher Bestände von

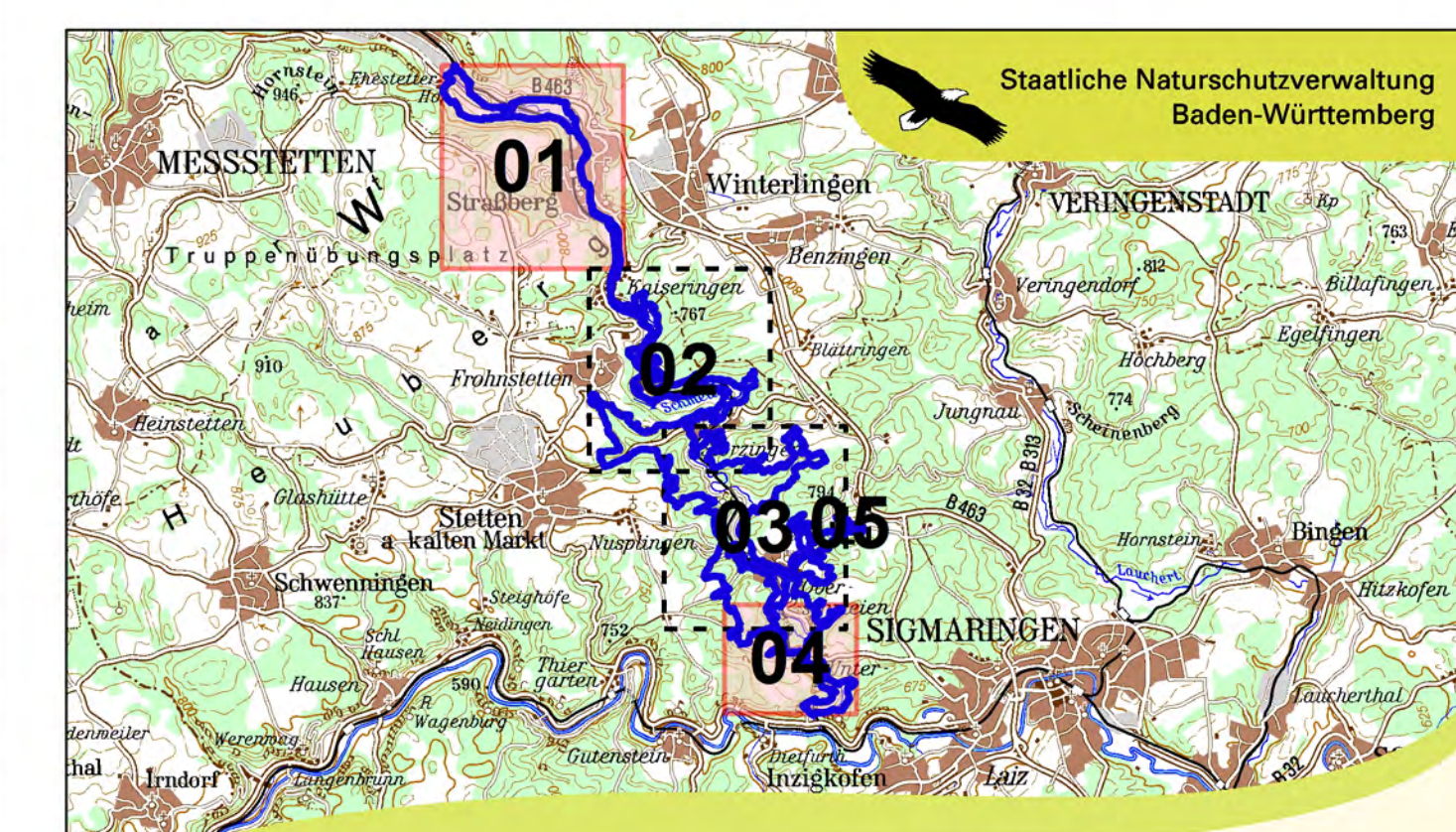
6210	Kalk-Magerrasen
6510	Magere Flachland-Mähwiesen
91E0*	Auenwälder mit Erlen, Esche, Weide

**Grenzen**

- FFH-Gebiet "Schmeietal"
- Kreisgrenze
- Gemeindegrenze
- Flurstücke mit Flurstücksnummer

0 250 500 Meter

N



Managementplan für das FFH-Gebiet 7820-341 Schmeietal

**Karte 2 a: Bestands- und Zielekarte**  
**FFH-Lebensraumtypen**  
 Teilkarte 1 und 4

Bearbeiter: K.-B. Kühnappel  
 Gezeichnet: Thorsten Hübl  
 Gefertigt: 17.07.2015  
 Stand der Kartierung: 06.05.2014  
 Maßstab: 1 : 5.000

Grundlage:  
 Topographische Karte 1:25.000 (TK25)  
 Orthophoto 1:10.000 (DOP)  
 Automatisiertes Liegenschaftskataster (ALK)

© Landesamt für Geoinformation und Landentwicklung Baden-Württemberg (LGL)  
 (www.lgl-bw.de) Az.: 2851.9-1/19