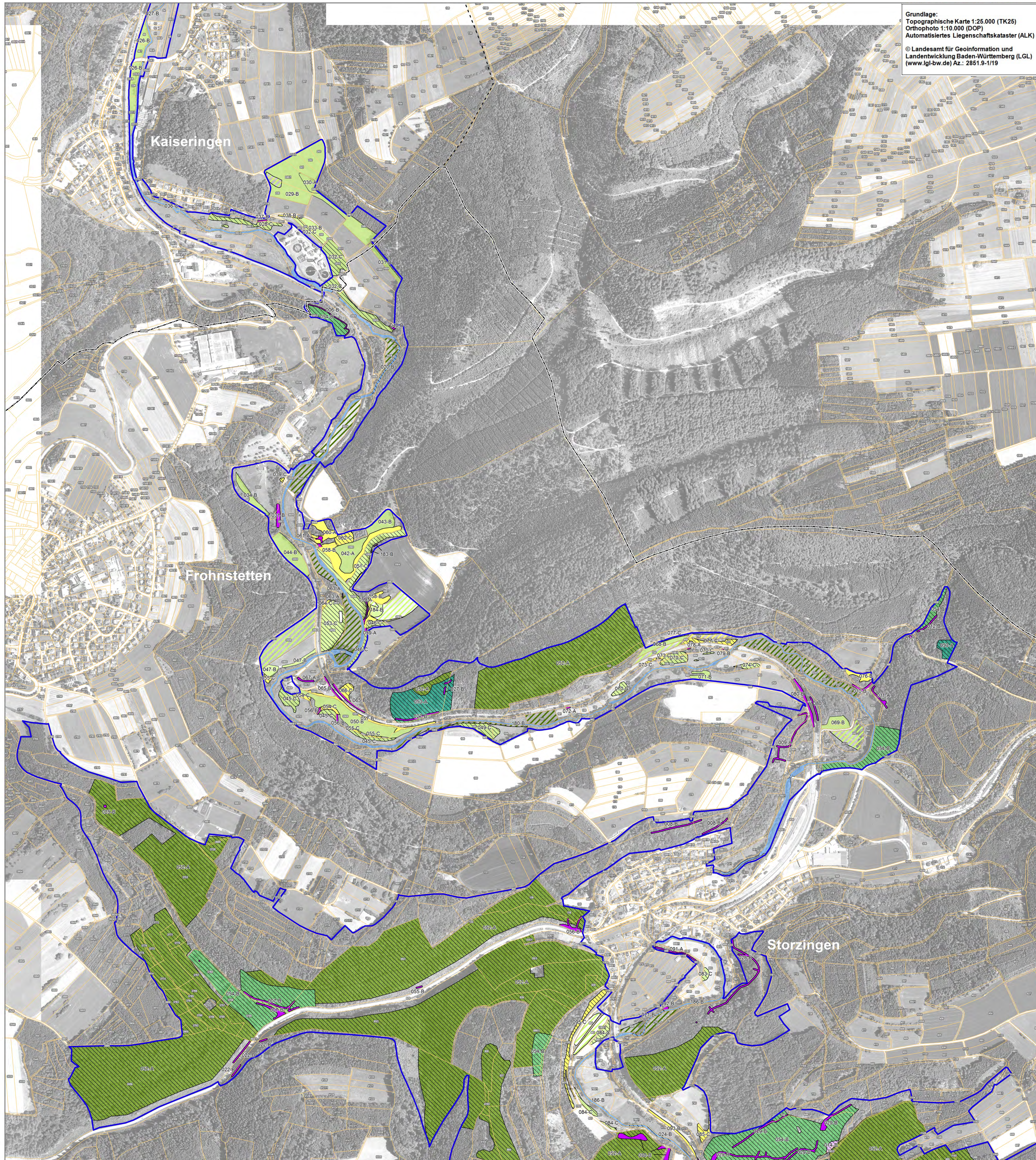


Natura 2000-Managementplan



Grundlage:
 Topographische Karte 1:25.000 (TK25)
 Orthophoto 1:10.000 (DOP)
 Automatisiertes Liegenschaftskataster (ALK)
 © Landesamt für Geoinformation und
 Landentwicklung Baden-Württemberg (LGL)
 (www.lgl-bw.de) Az.: 2851.9-1/19

Lebensraumtypen

- 3150 Natürliche nährstoffreiche Seen
- 3260 Fließgewässer mit flutender Wasservegetation
- 5130 Wacholderheiden
- 6210 Kalk-Magerrasen
- 6430 Feuchte Hochstaudenfluren
- 6510 Magere Flachland-Mähwiesen
- 8160* Kalkschuthalden
- 8210 Kalkfelsen mit Felsspaltenvegetation
- 91E0* Auenwälder mit Erlen, Esche, Weide
- 9130 Waldmeister-Buchenwälder
- 9150 Orchideen-Buchenwälder
- 9180* Schlucht- und Hangmischwälder

Die Lebensraumtypen 6110* Kalkpionierasen und 8310 Höhlen und Balmen sind nur im Nebenbogen erfasst und deshalb nicht dargestellt

002 - A Erfassungsnummer und Erhaltungszustand (A/B/C)

Erhaltungsziel

Erhalt des LRT in seiner derzeitigen räumlichen Ausdehnung sowie in seinem gegenwärtigen Erhaltungszustand

- A - hervorragender Erhaltungszustand
- B - guter Erhaltungszustand
- C - durchschnittlicher Erhaltungszustand

Entwicklungsziel

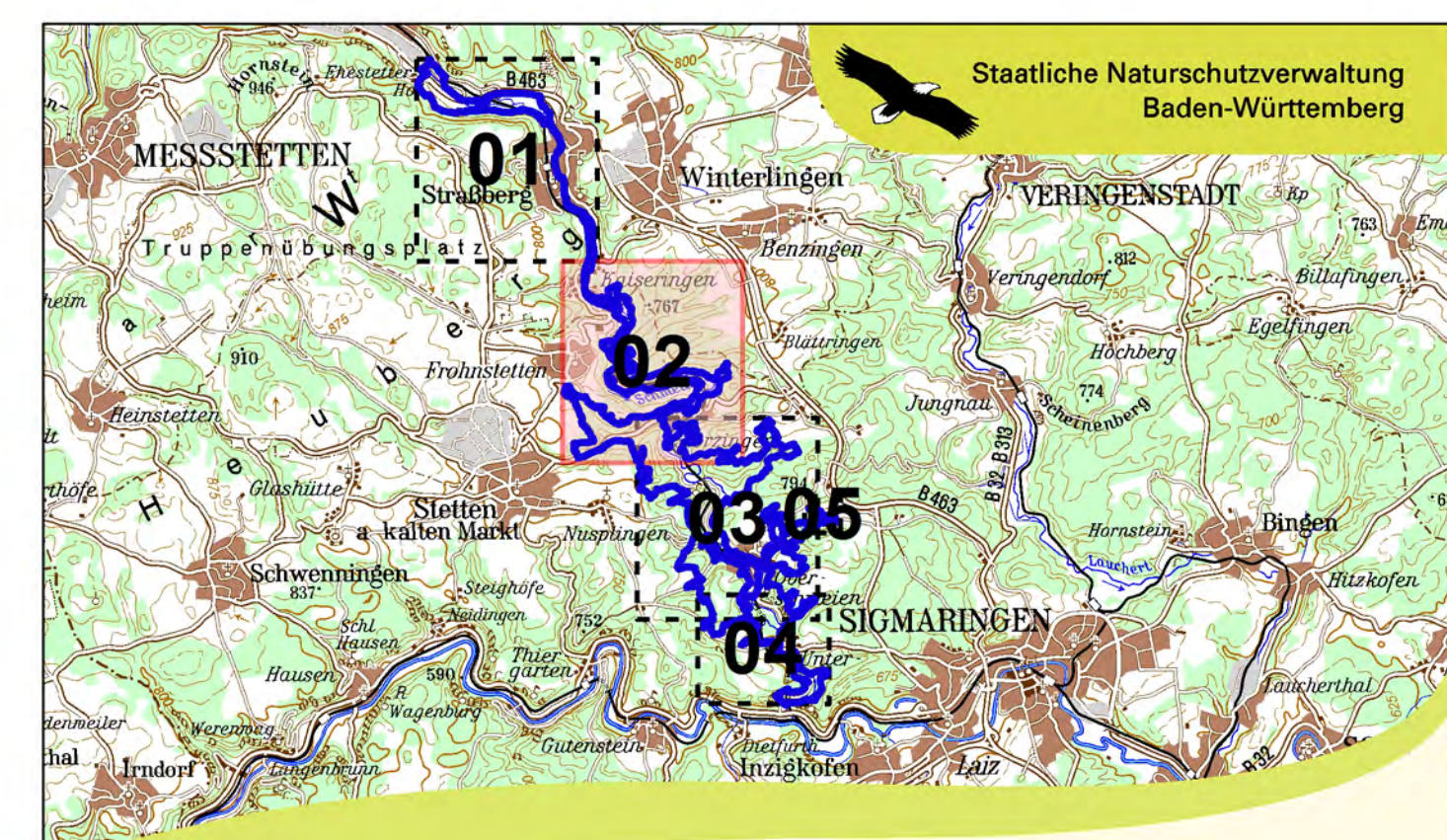
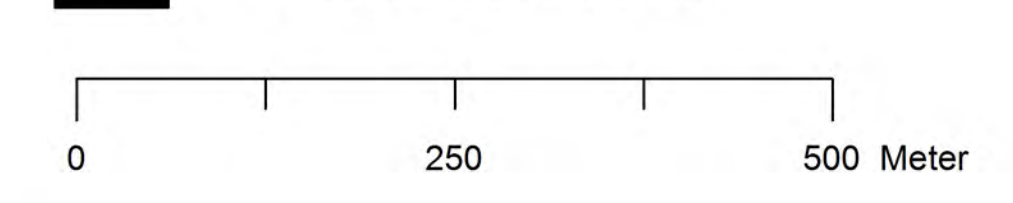
Verbesserung des derzeitigen Zustands

Entwicklung zusätzlicher Bestände von

- 6210 Kalk-Magerrasen
- 6510 Magere Flachland-Mähwiesen
- 91E0* Auenwälder mit Erlen, Esche, Weide

Grenzen

- FFH-Gebiet "Schmeietal"
- Kreisgrenze
- Gemeindegrenze
- Flurstücke mit Flurstücksnummer



Managementplan
 für das FFH-Gebiet 7820-341
 Schmeietal



Karte 2 a: Bestands- und Zielekarte
 FFH-Lebensraumtypen
 Teilkarte 2

Bearbeiter: K.-B. Kühnappel
 Gezeichnet: Thorsten Hübl
 Gefertigt: 17.07.2015
 Stand der Kartierung: 06.05.2014
 Maßstab: 1 : 5.000



gefördert mit Mitteln der EU



Baden-Württemberg
 REGIERUNGSPRÄSIDIUM TÜBINGEN