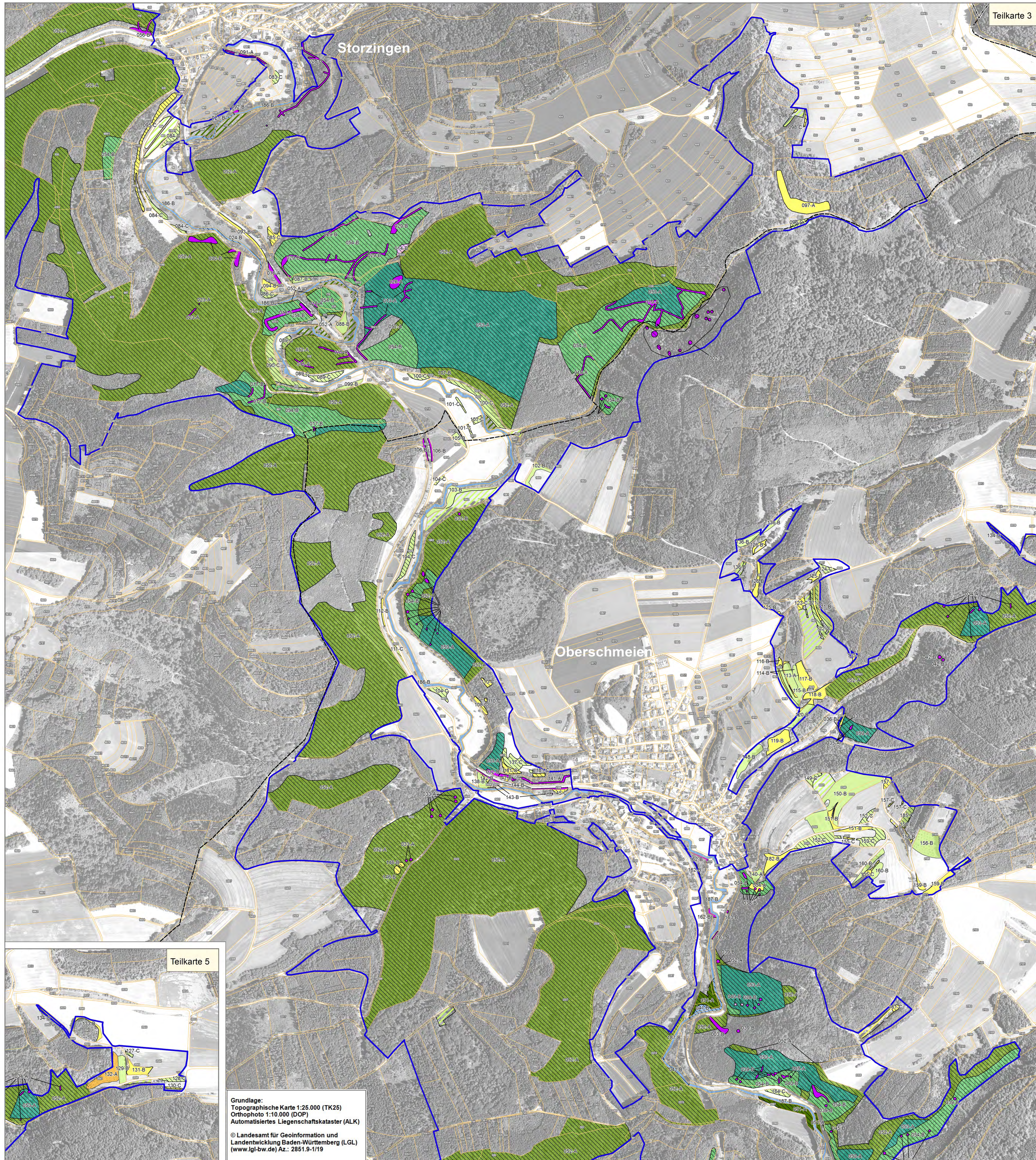


Natura 2000-Managementplan



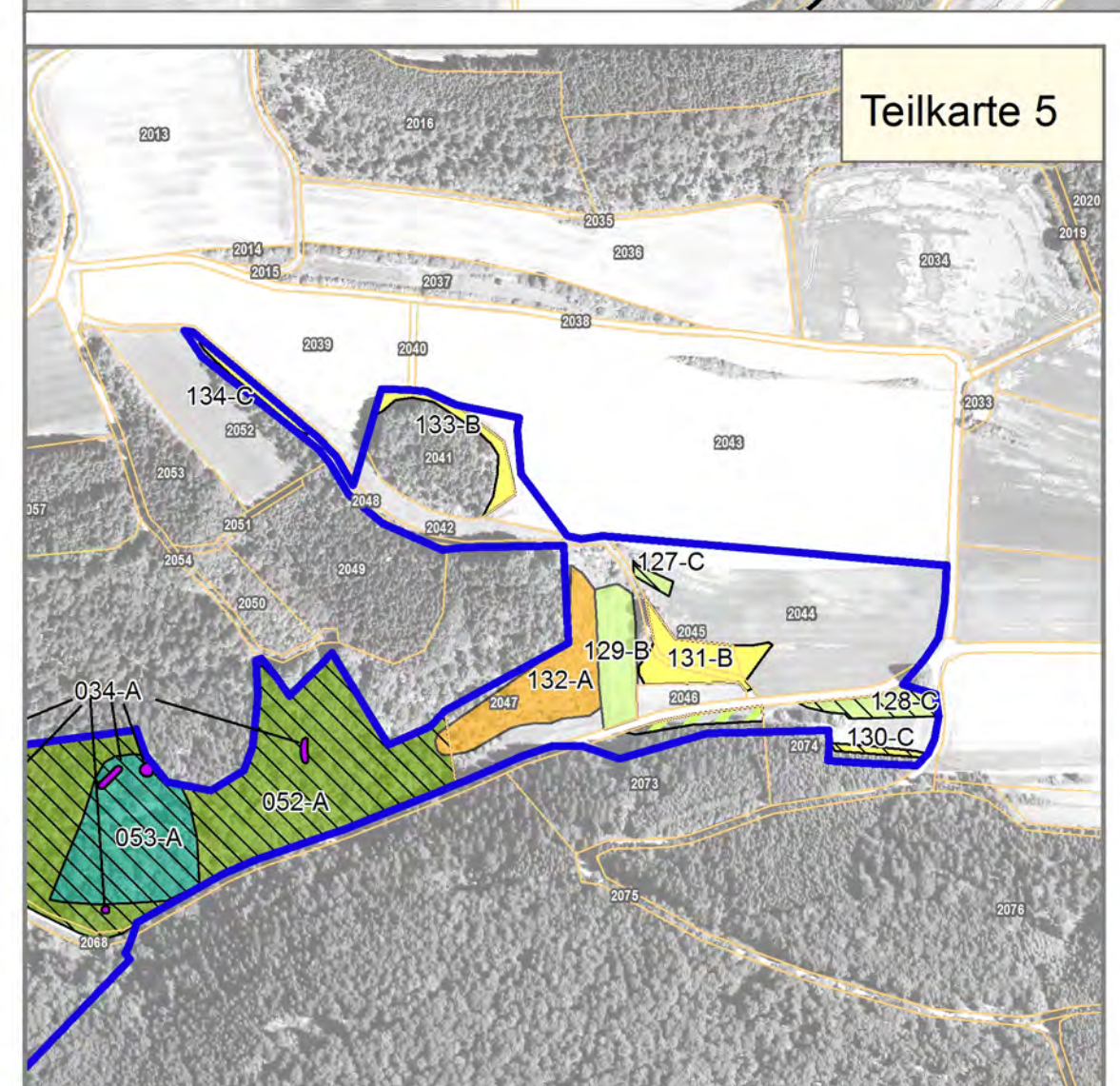
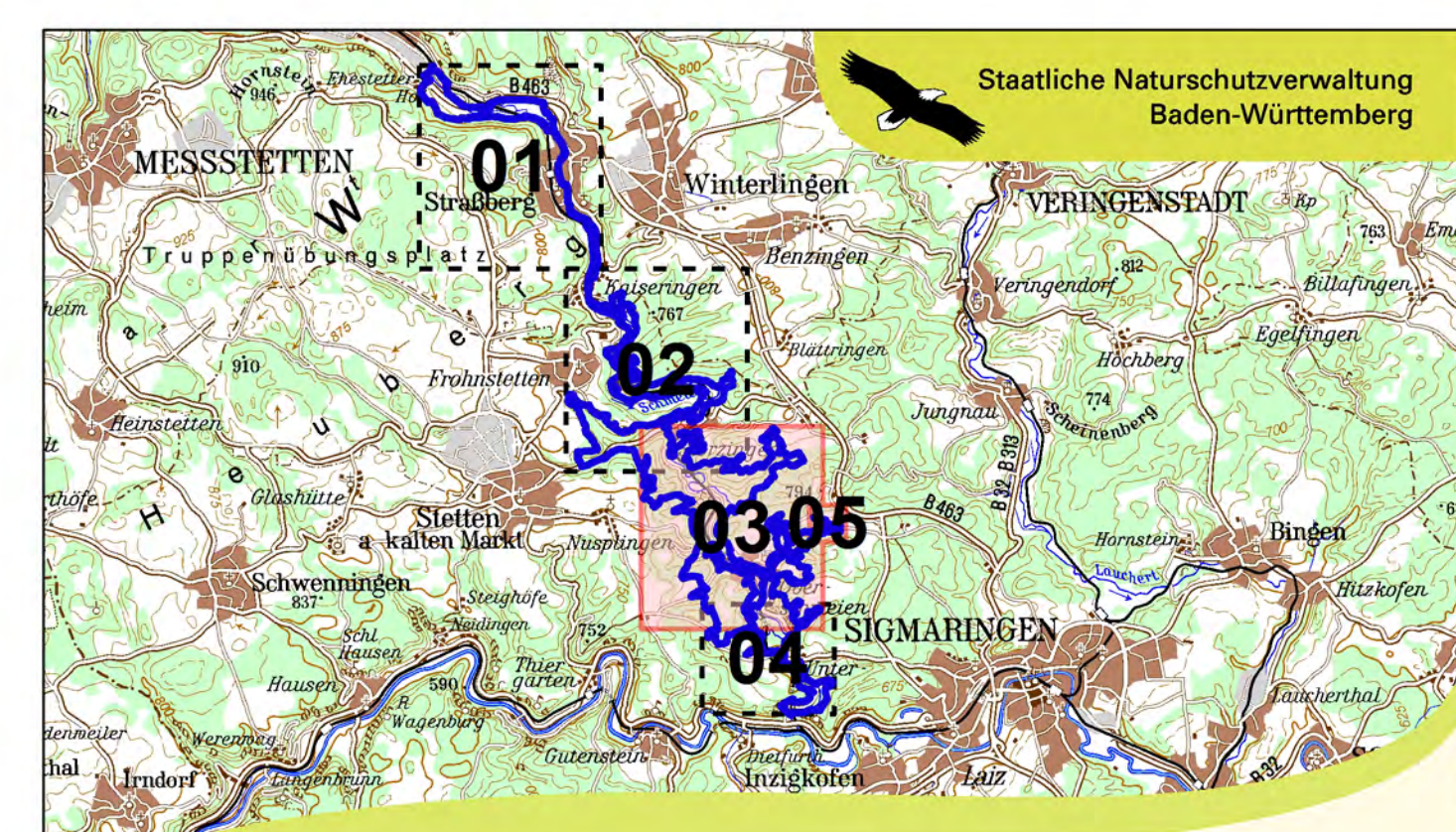
- ### Lebensraumtypen
- 3150 Natürliche nährstoffreiche Seen
 - 3260 Fließgewässer mit flutender Wasservegetation
 - 5130 Wacholderheiden
 - 6210 Kalk-Magerrasen
 - 6430 Feuchte Hochstaudenfluren
 - 6510 Magere Flachland-Mähwiesen
 - 8160* Kalkschutthalden
 - 8210 Kalkfelsen mit Felsspaltenvegetation
 - 91E0* Auenwälder mit Erlen, Esche, Weide
 - 9130 Waldmeister-Buchenhäuser
 - 9150 Orchideen-Buchenhäuser
 - 9180* Schlucht- und Hangmischwälder

Die Lebensraumtypen 6110* Kalkpioniergrasland und 8310 Höhlen und Balmen sind nur im Nebenbogen erfasst und deshalb nicht dargestellt

- 002 - A Erfassungsnummer und Erhaltungszustand (A/B/C)
- ### Erhaltungziel
- Erhalt des LRT in seiner derzeitigen räumlichen Ausdehnung sowie in seinem gegenwärtigen Erhaltungszustand
- A - hervorragender Erhaltungszustand
 - B - guter Erhaltungszustand
 - C - durchschnittlicher Erhaltungszustand

- ### Entwicklungsziel
- Verbesserung des derzeitigen Zustands
- Entwicklung zusätzlicher Bestände von
- 6210 Kalk-Magerrasen
 - 6510 Magere Flachland-Mähwiesen
 - 91E0* Auenwälder mit Erlen, Esche, Weide

- ### Grenzen
- FFH-Gebiet "Schmeietal"
 - Kreisgrenze
 - Gemeindegrenze
 - Flurstücke mit Flurstücksnummer
- 0 250 500 Meter
- N



Grundlage:
 Topographische Karte 1:25.000 (TK25)
 Orthophoto 1:10.000 (DOP)
 Automatisiertes Liegenschaftskataster (ALK)

© Landesamt für Geoinformation und
 Landentwicklung Baden-Württemberg (LGL)
 (www.lgl-bw.de) Az.: 2851.9-1/19

Managementplan
 für das FFH-Gebiet 7820-341
 Schmeietal

NATURA 2000

**Karte 2 a: Bestands- und Zielekarte
 FFH-Lebensraumtypen
 Teilkarte 3 und 5**

Bearbeiter: K.-B. Kühnappel
 Gezeichnet: Thorsten Hübl
 Gefertigt: 17.07.2015
 Stand der Kartierung: 06.05.2014
 Maßstab: 1 : 5.000

gefördert mit Mitteln der EU

Baden-Württemberg
 REGIERUNGSPRÄSIDIUM TÜBINGEN