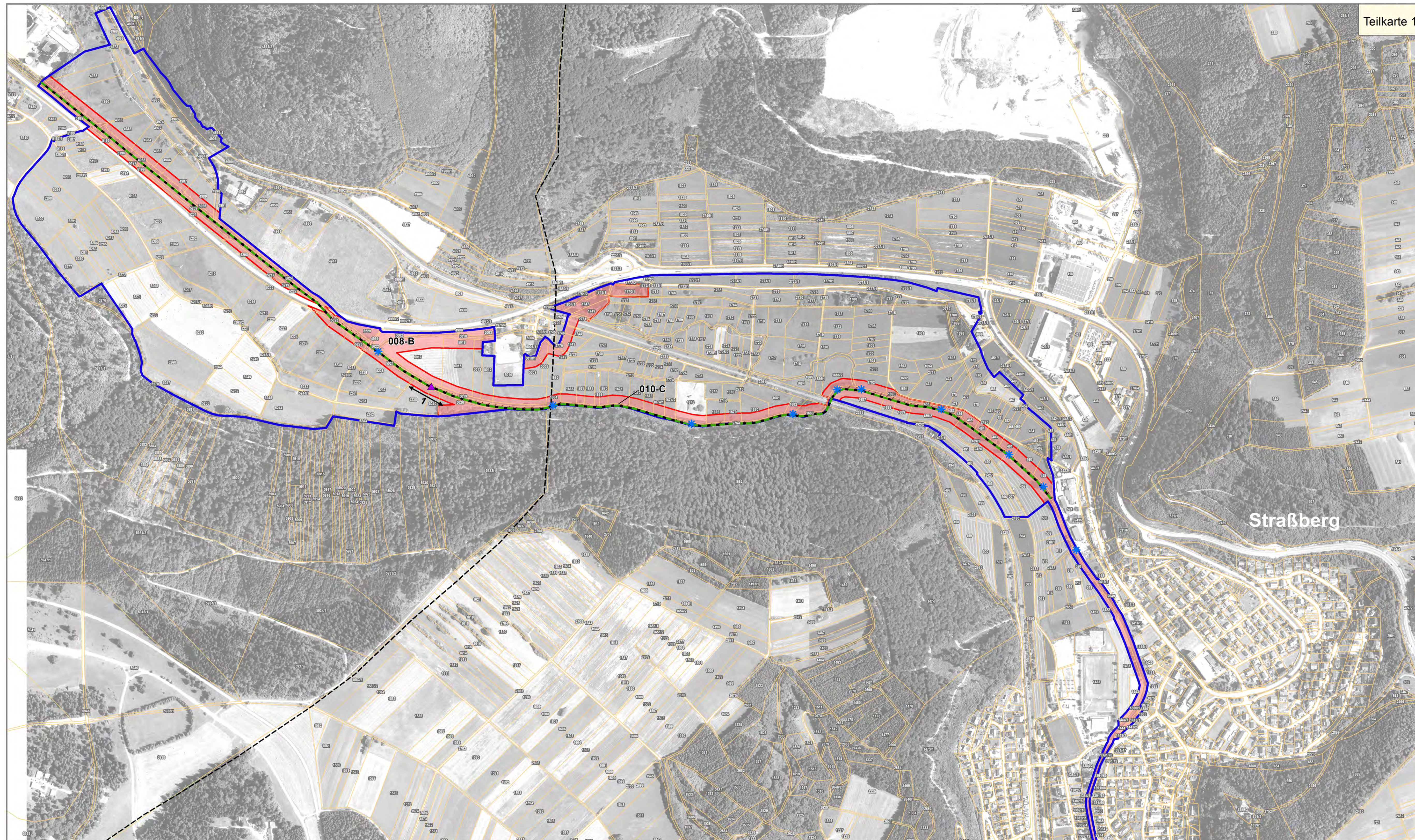


Natura 2000-Managementplan



Teilkarte 1

Lebensstätten

- | | |
|---------------------------------------|--|
| Biber [1337] Lebensstätte | Großes Mausohr [1324] Lebensstätte |
| Biberbau | Fundpunkt |
| Bachneunauge [1096] Lebensstätte | Grope [1163] Lebensstätte |
| Fundpunkt | Fundpunkt |
| Befischungstrecke | Befischungstrecke |
| Wanderhindernisse (Wehr, Absturz) | Wanderhindernisse (Wehr, Absturz) |
| Spanische Flagge [*1078] Lebensstätte | Alpenbock [*1087] Lebensstätte |
| Fundpunkt | Fundpunkt |
| Frauenschuh [1902] Lebensstätte | Grünes Besenmoos [1381] Lebensstätte |
| Fundpunkt | Fundpunkt |
| Grünes Koboldmoos [1386] Lebensstätte | |
| Fundpunkt | |
| 002 - A | Erfassungsnummer und Erhaltungszustand (A/B/C) |

Erhaltungsziele

Erhalt der Lebensstätte in seiner derzeitigen räumlichen Ausdehnung sowie in seinem gegenwärtigen Erhaltungszustand (alle Lebensstätten)

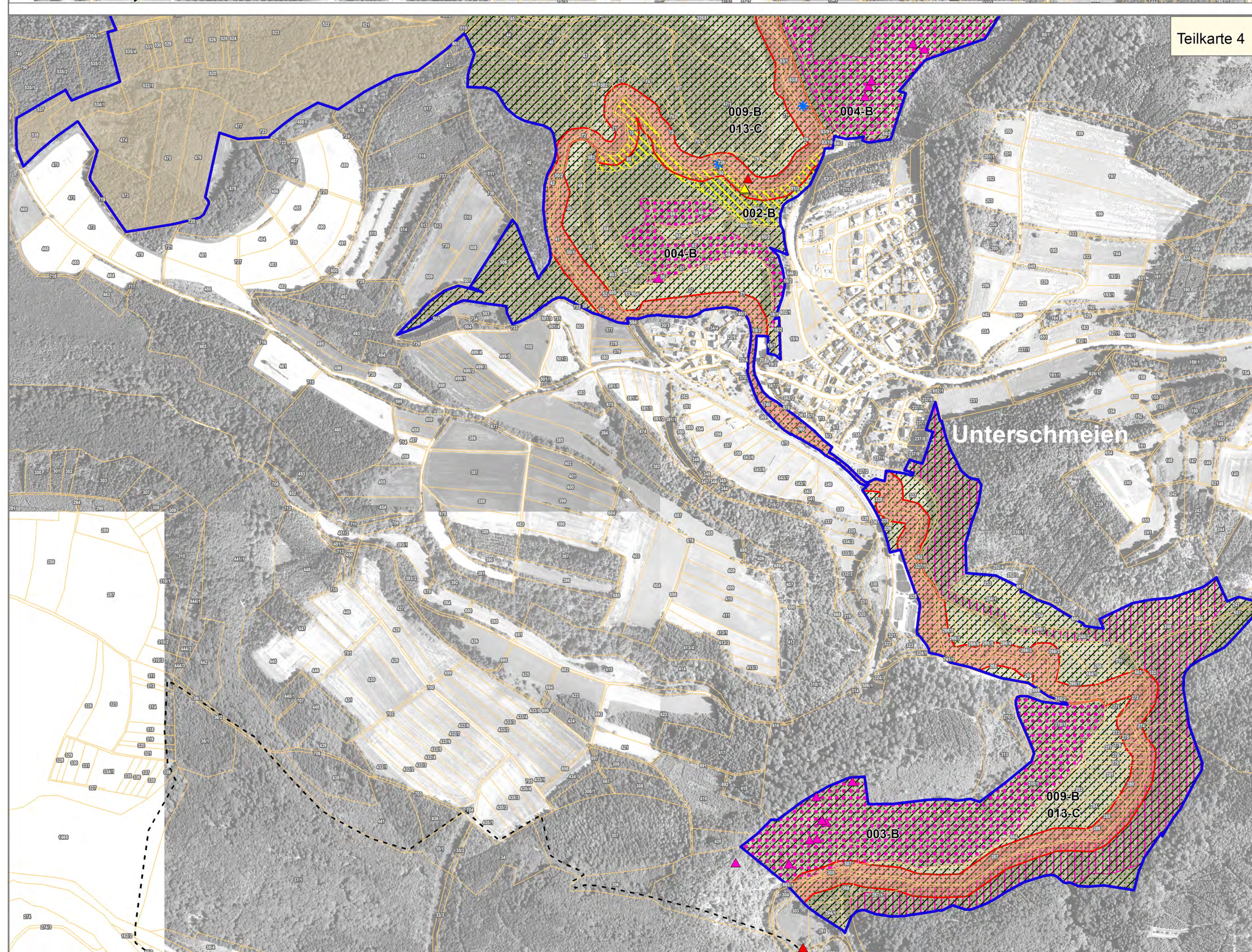
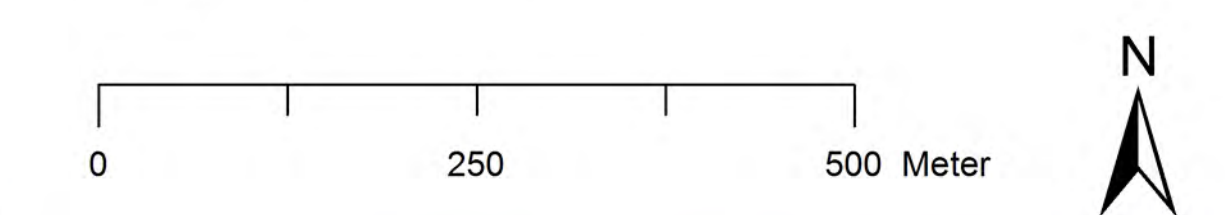
- A - hervorragender Erhaltungszustand
- B - guter Erhaltungszustand
- C - durchschnittlicher Erhaltungszustand

Entwicklungsziele

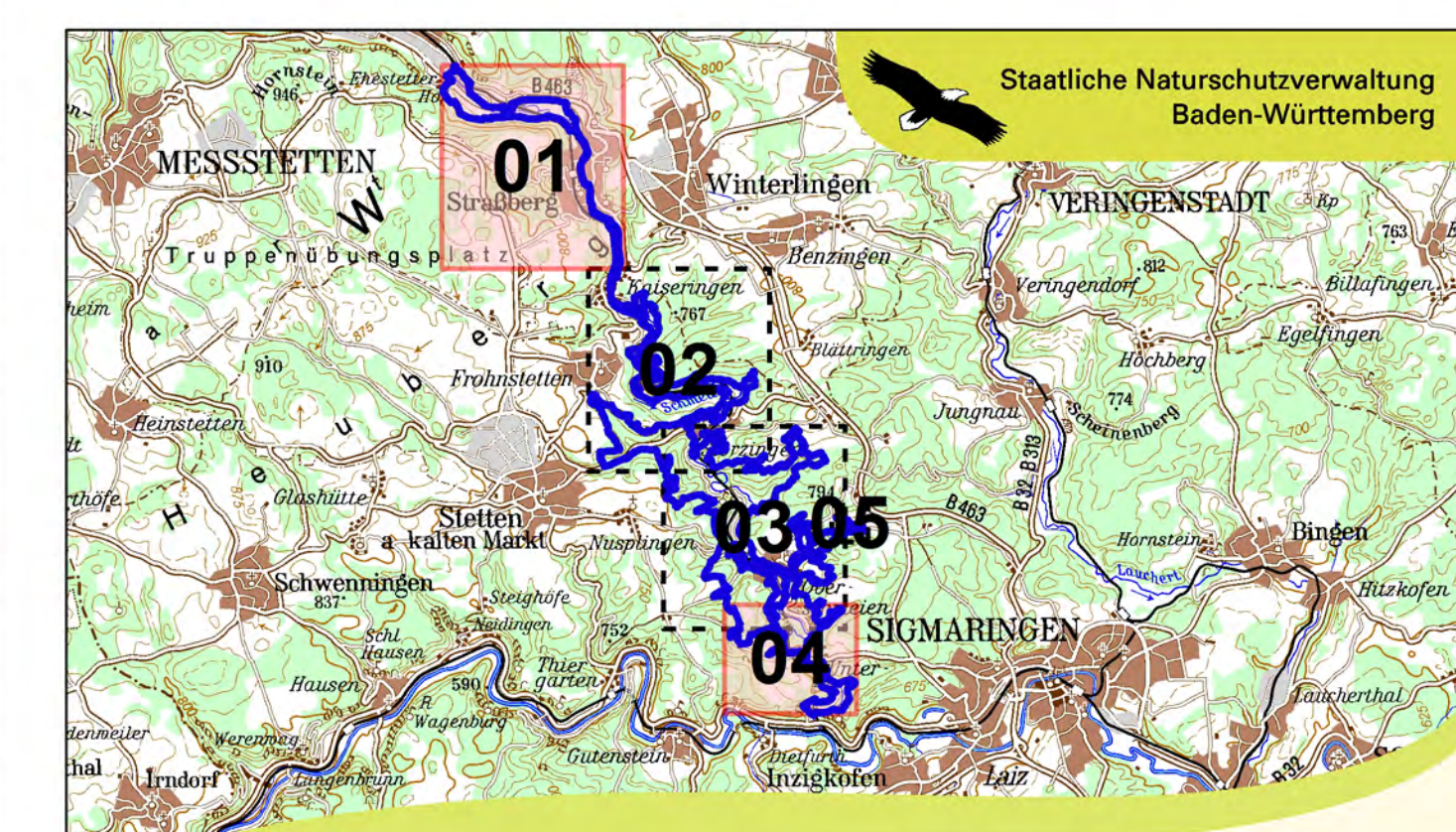
- Neuanlage von Habitatflächen für den Alpenbock
- Verbesserung des derzeitigen Zustands

Grenzen

- FFH-Gebiet "Schmeietal"
- Kreisgrenze
- Gemeindegrenze
- Flurstücke mit Flurstücksnummer



Teilkarte 4



Managementplan für das FFH-Gebiet 7820-341 Schmeietal



Karte 2 b: Bestands- und Zielekarte Lebensstätten

Teilkarte 1 und 4

Bearbeiter: K.-B. Kühnapfel
Gezeichnet: Thorsten Hübl
Gefertigt: 17.07.2015
Stand der Kartierung: 15.08.2013
Maßstab: 1 : 5.000

Grundlage:
Topographische Karte 1:25.000 (TK25)
Orthophoto 1:10.000 (DOP)
Automatisiertes Liegenschaftskataster (ALK)
© Landesamt für Geoinformation und
Landentwicklung Baden-Württemberg (LGL)
(www.lgl-bw.de) Az.: 2851.9-1/19

