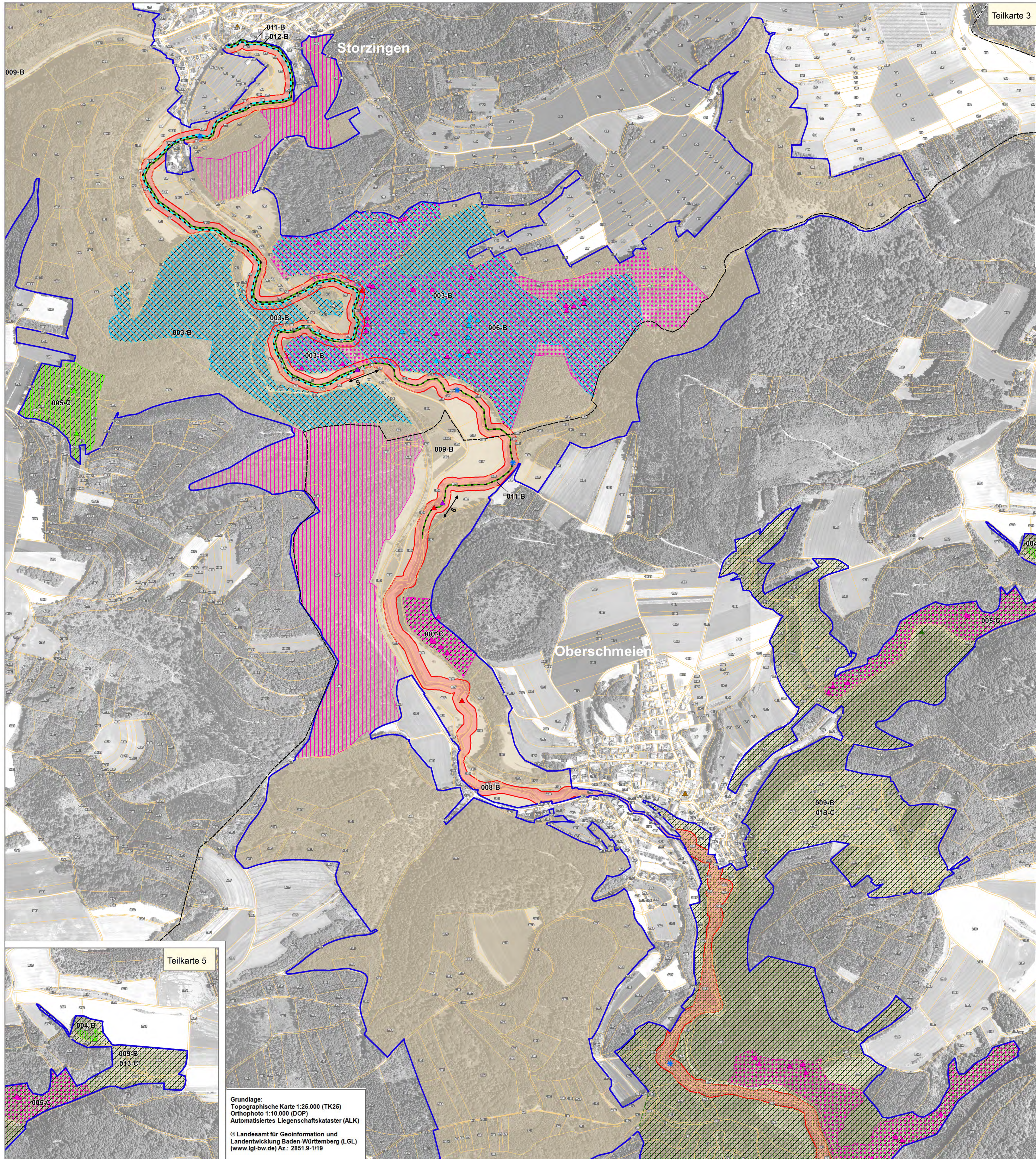


Natura 2000-Managementplan



Teilkarte 3

Teilkarte 5

Grundlage:
 Topographische Karte 1:25.000 (TK25)
 Orthophoto 1:10.000 (DOP)
 Automatisiertes Liegenschaftskataster (ALK)
 © Landesamt für Geoinformation und
 Landentwicklung Baden-Württemberg (LGL)
 (www.lgl-bw.de) Az.: 2851.9-1/19

Lebensstätten

Biber [1337]	Großes Mausohr [1324]
Lebensstätte	Lebensstätte
Biberbau	Fundpunkt
Bachneunauge [1096]	Groppe [1163]
Lebensstätte	Lebensstätte
Fundpunkt	Fundpunkt
Befischungstrecke	Befischungstrecke
Wanderhindernisse (Wehr, Absturz)	Wanderhindernisse (Wehr, Absturz)
Spanische Flagge [*1078]	Alpenbock [*1087]
Lebensstätte	Lebensstätte
Fundpunkt	Fundpunkt
Frauenschuh [1902]	Grünes Besenmoos [1381]
Lebensstätte	Lebensstätte
Fundpunkt	Fundpunkt
Grünes Koboldmoos [1386]	
Lebensstätte	
Fundpunkt	

002 - A Erfassungsnummer und Erhaltungszustand (A/B/C)

Erhaltungsziele

Erhalt der Lebensstätte in seiner derzeitigen räumlichen Ausdehnung sowie in seinem gegenwärtigen Erhaltungszustand (alle Lebensstätten)

A - hervorragender Erhaltungszustand
 B - guter Erhaltungszustand
 C - durchschnittlicher Erhaltungszustand

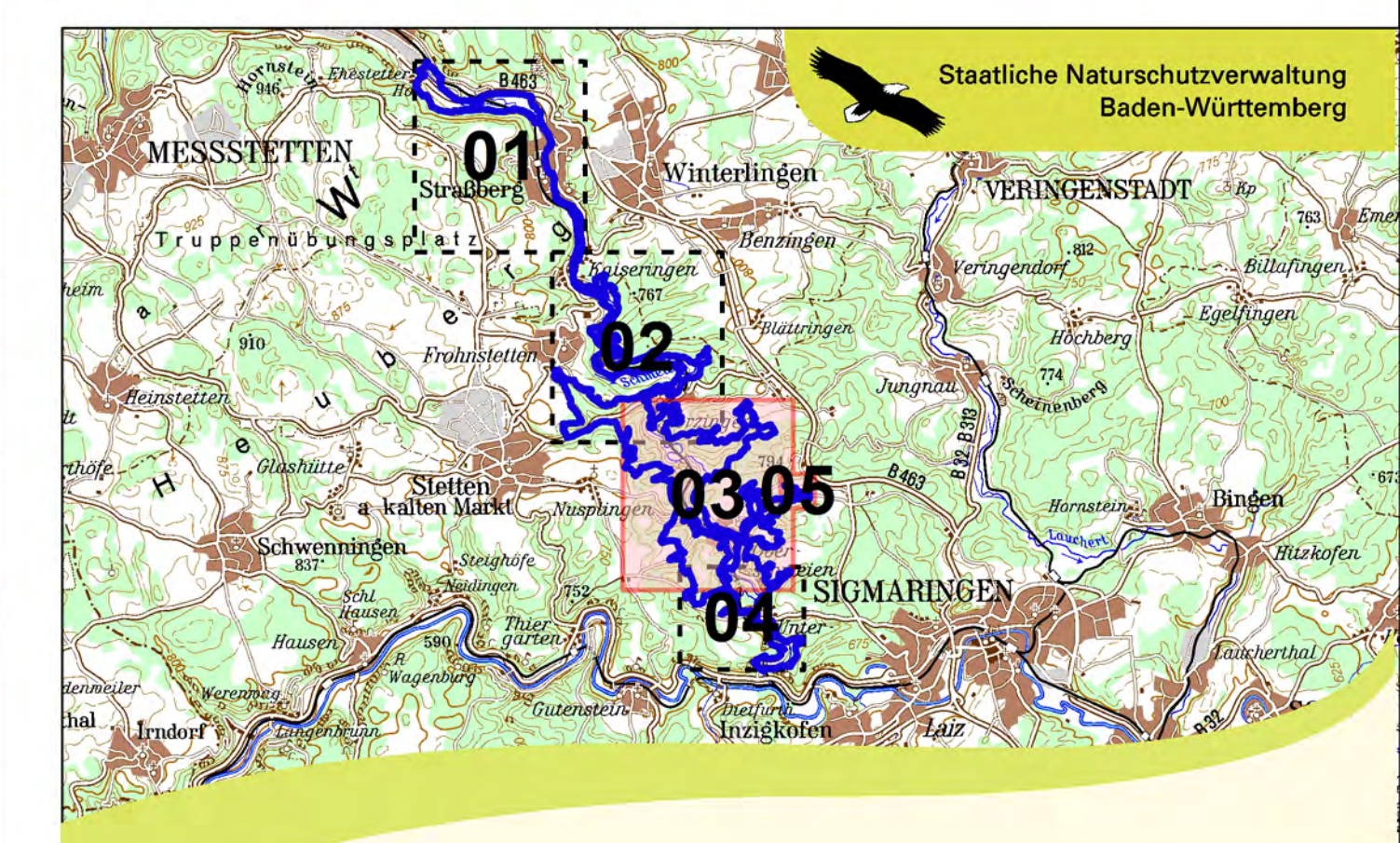
Entwicklungsziele

Neuanlage von Habitattflächen für den Alpenbock
 Verbesserung des derzeitigen Zustands

Grenzen

FFH-Gebiet "Schmeietal"
 Kreisgrenze
 Gemeindegrenze
 Flurstücke mit Flurstücksnummer

0 250 500 Meter



Managementplan
 für das FFH-Gebiet 7820-341
 Schmeietal

Managementplan
 für das FFH-Gebiet 7820-341
 Schmeietal

**Karte 2 b: Bestands- und Zielekarte
 Lebensstätten
 Teilkarte 3 und 5**

Bearbeiter: K.-B. Kühnapfel
 Gezeichnet: Thorsten Hübl
 Gefertigt: 17.07.2015
 Stand der Kartierung: 15.08.2013
 Maßstab: 1 : 5.000

gefördert mit Mitteln der EU

Baden-Württemberg
 REGIERUNGSPRÄSIDIUM TÜBINGEN