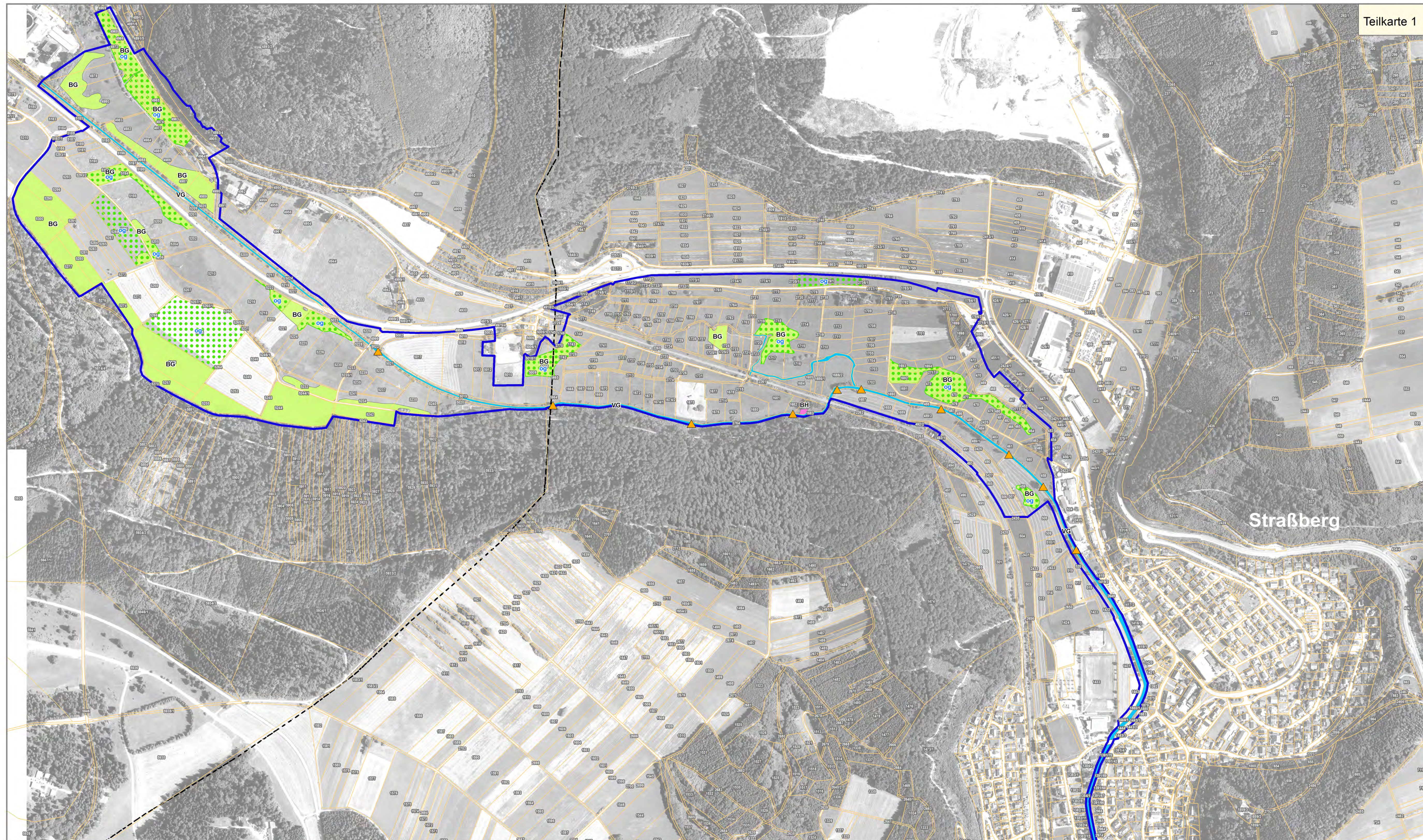


# Natura 2000-Managementplan



Teilkarte 1

## Erhaltungsmaßnahmen

Entwicklung beobachten (nicht dargestellt)

- VG Verringerung der Gewässerunterhaltung
- BM Beibehaltung einer angepassten Nutzung/Pflege von Magerrasen
- BH Beibehaltung einer angepassten Pflege von Feuchten Hochstaudenfluren
- BG Beibehaltung einer angepassten Nutzung von Mageren Flachland-Mähwiesen
- RF Regelung von Freizeitnutzungen
- NW Naturnahe Waldwirtschaft
- PB Pflanzung standortheimischer Baumarten
- SPF Spezielle Artenschutzmaßnahme für die Spanische Flagge
- ALP Dauerhaftes Brutholzangebot, Abfuhrregelung für den Alpenbock
- FRA Artenschutz Frauenschuh

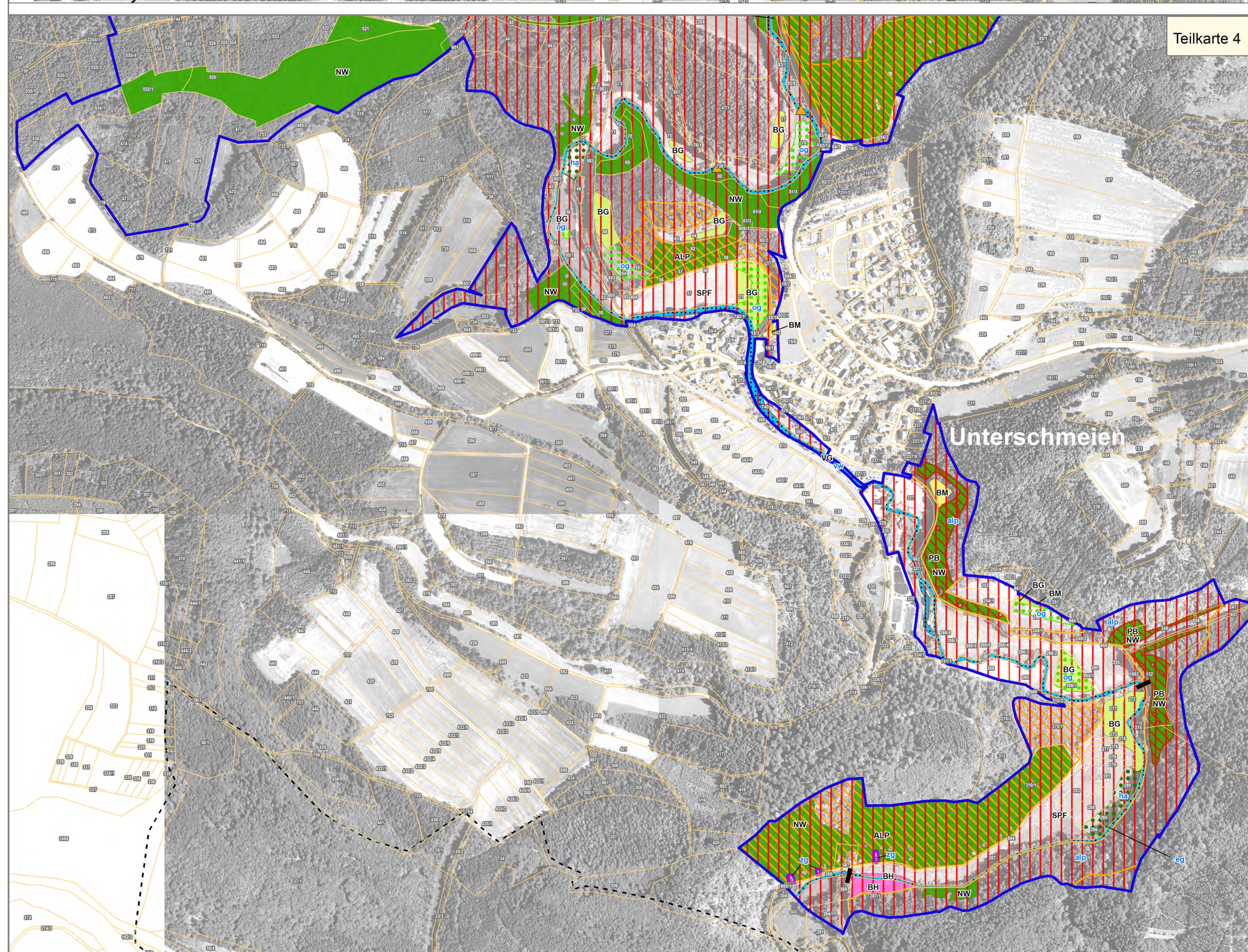
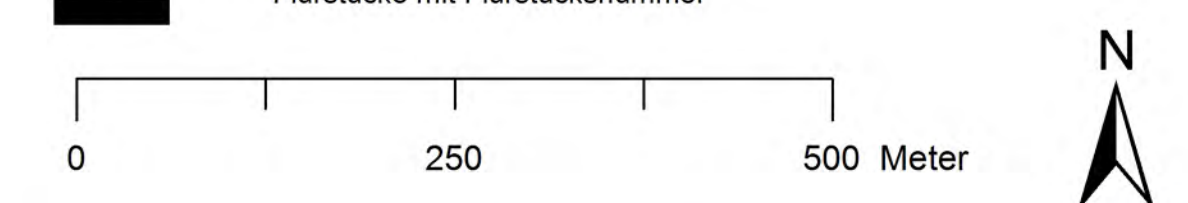
## Entwicklungsmaßnahmen

- eg Extensivierung von Gewässerstrandstreifen
- Verbesserung der Wasserqualität
- Naturnaher Gewässerausbau (nicht dargestellt \*)
- Rückbau von Wehranlagen
- Optimierung einer angepassten Nutzung/Pflege von Magerrasen und Entwicklung zusätzlicher Bestände
- Optimierung einer angepassten Nutzung von Mageren Flachland-Mähwiesen und Entwicklung zusätzlicher Bestände
- Förderung von Habitatstrukturen (nicht dargestellt \*)
- Zurückdrängen von Gehölzsukzession
- Entnahme standortfremder Baumarten
- Herstellung von weiteren Auenwäldern
- Herstellung von arten- und strukturreichen Waldrändern/Säumen (nicht dargestellt \*)
- Totholzanreicherung, Holzabfuhrregelung für den Alpenbock
- Verbesserung der Habitatqualität für den Frauenschuh (nicht dargestellt \*)

\* Die Abgrenzung der Entwicklungsmaßnahme entspricht der Abgrenzung einer Erhaltungsmaßnahme und wird deshalb nicht dargestellt.  
 "Naturnaher Gewässerausbau" entspricht "Verringerung der Gewässerunterhaltung"  
 "Förderung von Habitatstrukturen" entspricht "Naturnahe Waldwirtschaft"  
 "Herstellung von arten- und strukturreichen Waldrändern/Säumen" entspricht "Spezielle Artenschutzmaßnahme für die Spanische Flagge".  
 "Verbesserung der Habitatqualität für den Frauenschuh" entspricht "Artenschutz Frauenschuh".

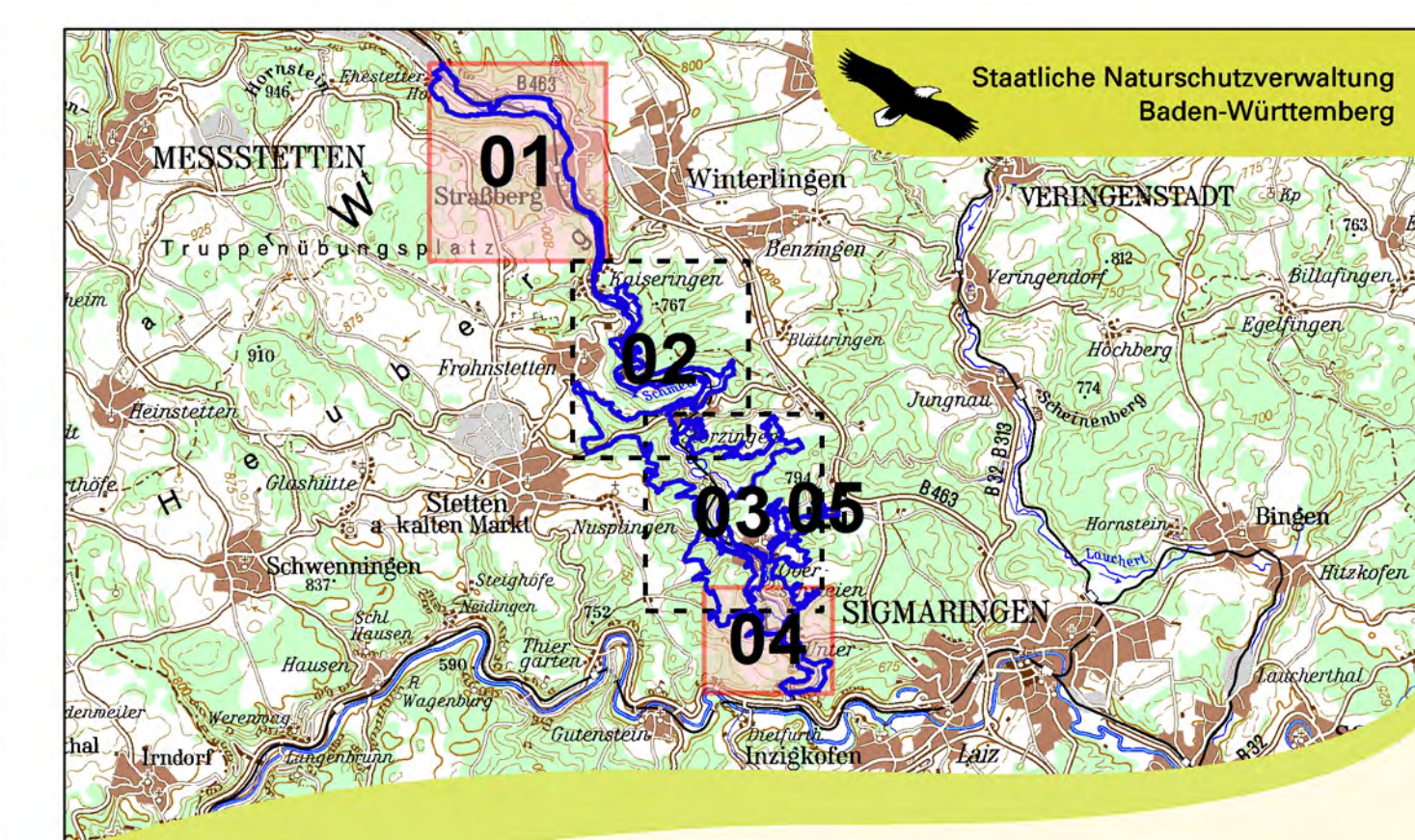
## Grenzen

- FFH-Gebiet "Schmeietal"
- Kreisgrenze
- Gemeindegrenze
- Flurstücke mit Flurstücksnummer



Teilkarte 4

Grundlage:  
 Topographische Karte 1:25.000 (TK25)  
 Orthophoto 1:10.000 (DOP)  
 Automatisiertes Liegenschaftskataster (ALK)  
 © Landesamt für Geoinformation und  
 Landentwicklung Baden-Württemberg (LGL)  
 (www.lgl-bw.de) Az.: 2851.9-1/19



Managementplan  
 für das FFH-Gebiet 7820-341  
 Schmeietal



## Karte 3: Maßnahmenkarte

Teilkarte 1 und 4

Bearbeiter  
 Gezeichnet  
 Gefertigt  
 Stand der Kartierung  
 Maßstab

K.-B. Kühnappel  
 Thorsten Hübl  
 17.07.2015  
 06.05.2014  
 1 : 5.000

