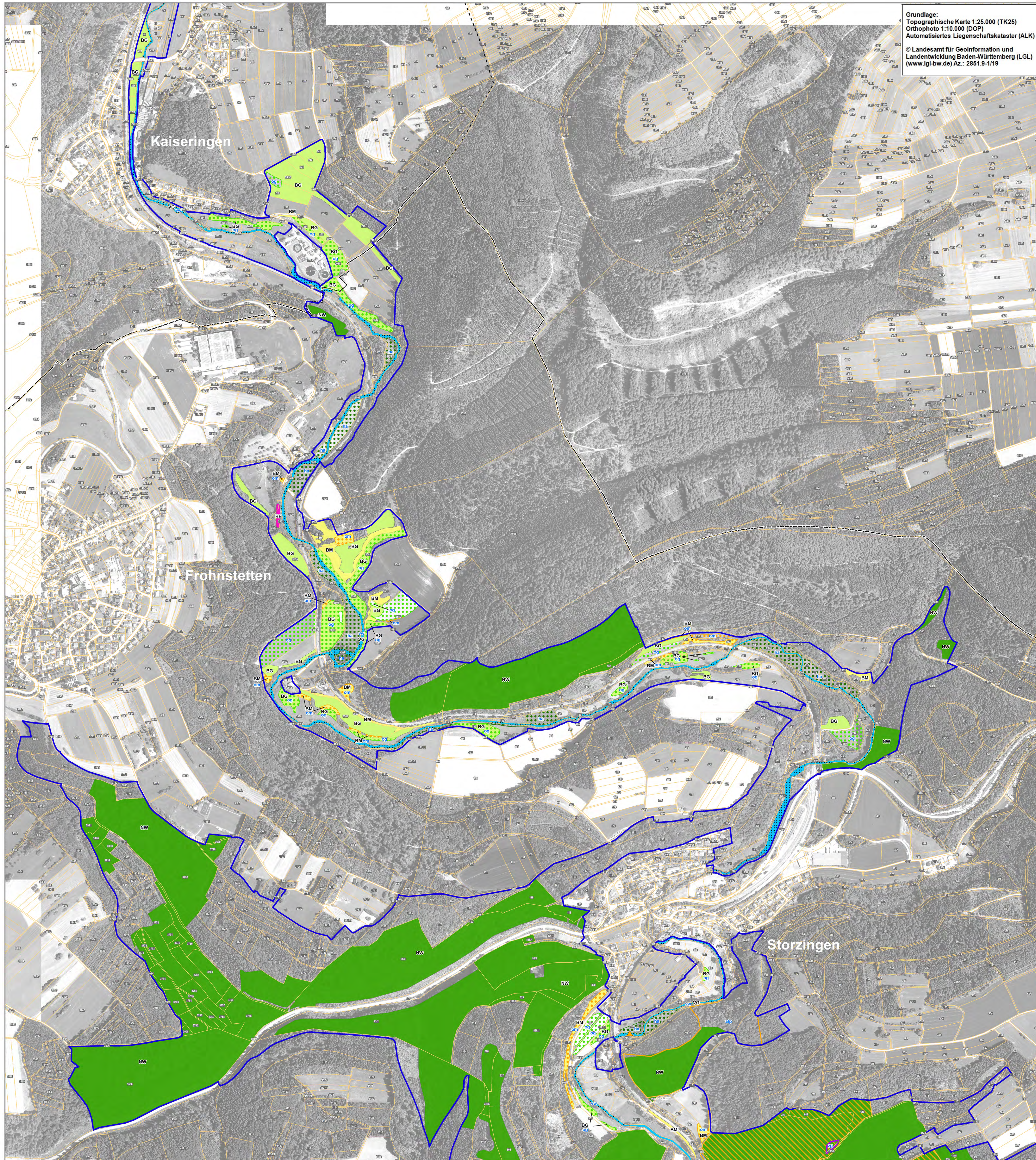


Natura 2000-Managementplan



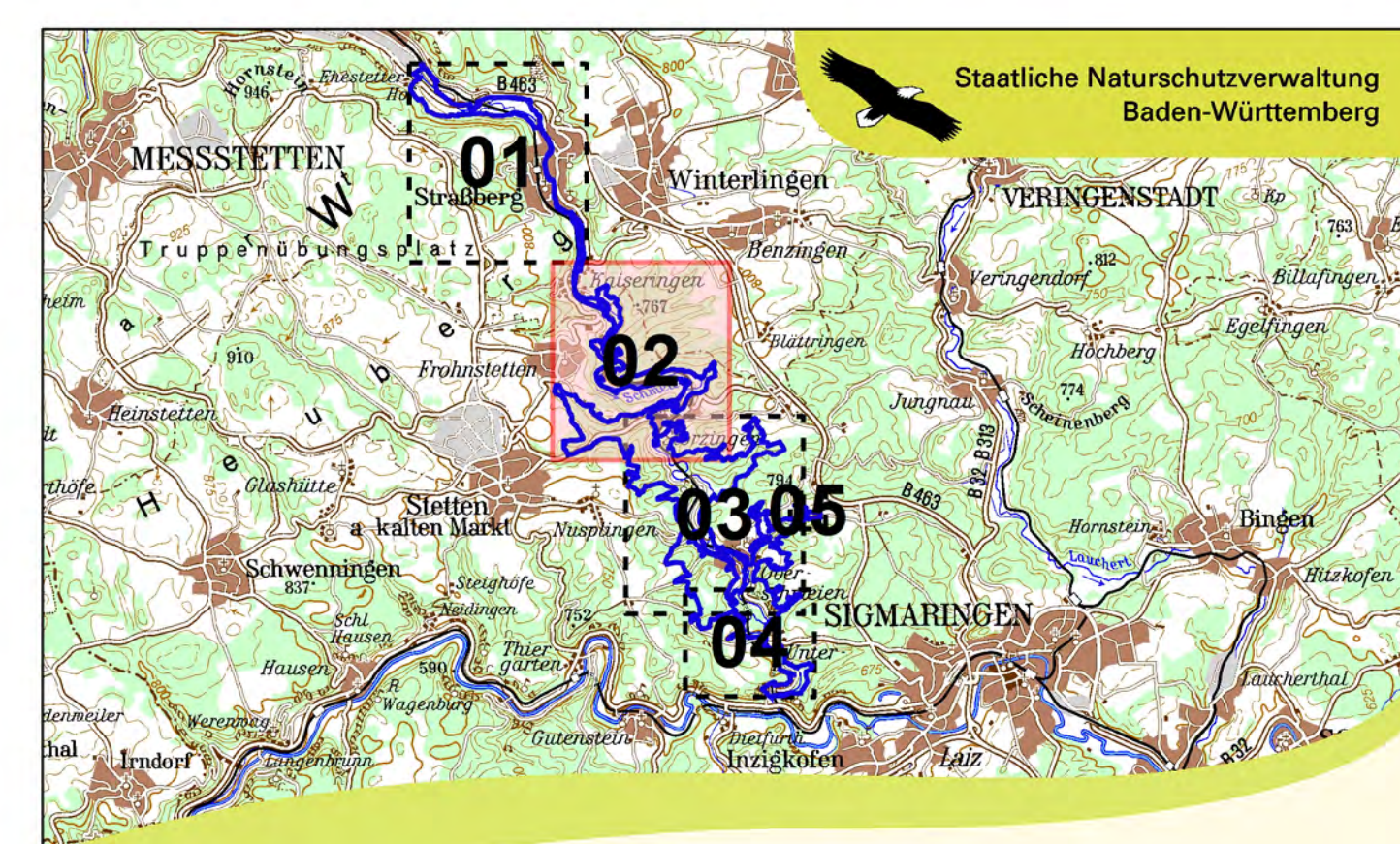
Grundlage:
 Topographische Karte 1:25.000 (TK25)
 Orthophoto 1:10.000 (DOP)
 Automatisiertes Liegenschaftskataster (ALK)
 © Landesamt für Geoinformation und
 Landentwicklung Baden-Württemberg (LGL)
 (www.lgl-bw.de) Az.: 2851.9-1/19

- ### Erhaltungsmaßnahmen
- Verringerung der Gewässerunterhaltung
 - Beibehaltung einer angepassten Nutzung/Pflege von Magerrasen
 - Beibehaltung einer angepassten Pflege von Feuchten Hochstaudenfluren
 - Beibehaltung einer angepassten Nutzung von Mageren Flachland-Mähwiesen
 - Regelung von Freizeitnutzungen
 - Naturnahe Waldwirtschaft
 - Pflanzung standortheimischer Baumarten
 - Spezielle Artenschutzmaßnahme für die Spanische Flagge
 - Dauerhaftes Brutholzangebot, Abfuhrregelung für den Alpenbock
 - Artenschutz Frauenschuh

- ### Entwicklungsmaßnahmen
- Extensivierung von Gewässerrandstreifen
 - Verbesserung der Wasserqualität
 - Naturnaher Gewässerausbau (nicht dargestellt *)
 - Rückbau von Wehranlagen
 - Optimierung einer angepassten Nutzung/Pflege von Magerrasen und Entwicklung zusätzlicher Bestände
 - Optimierung einer angepassten Nutzung von Mageren Flachland-Mähwiesen und Entwicklung zusätzlicher Bestände
 - Förderung von Habitatstrukturen (nicht dargestellt *)
 - Zurückdrängen von Gehölzsukzession
 - Entnahme standortfremder Baumarten
 - Herstellung von weiteren Auenwäldern
 - Herstellung von arten- und strukturreichen Waldrändern/Säumen (nicht dargestellt *)
 - Totholzanreicherung, Holzabfuhrregelung für den Alpenbock
 - Verbesserung der Habitatqualität für den Frauenschuh (nicht dargestellt *)

* Die Abgrenzung der Entwicklungsmaßnahme entspricht der Abgrenzung einer Erhaltungsmaßnahme und wird deshalb nicht dargestellt.
 * "Naturnaher Gewässerausbau" entspricht "Verringerung der Gewässerunterhaltung"
 * "Förderung von Habitatstrukturen" entspricht "Naturnahe Waldwirtschaft"
 * "Herstellung von arten- und strukturreichen Waldrändern/Säumen" entspricht "Spezielle Artenschutz-maßnahme für die Spanische Flagge".
 * "Verbesserung der Habitatqualität für den Frauenschuh" entspricht "Artenschutz Frauenschuh".

- ### Grenzen
- FFH-Gebiet "Schmeiatal"
 - Kreisgrenze
 - Gemeindegrenze
 - Flurstücke mit Flurstücksnummer
- 0 250 500 Meter
- N



Managementplan
 für das FFH-Gebiet 7820-341
 Schmeiatal

NATURA 2000

Karte 3: Maßnahmenkarte

Teilkarte 2

Bearbeiter: K.-B. Kühnapfel
 Gezeichnet: Thorsten Hübl
 Gefertigt: 17.07.2015
 Stand der Kartierung: 06.05.2014
 Maßstab: 1 : 5.000