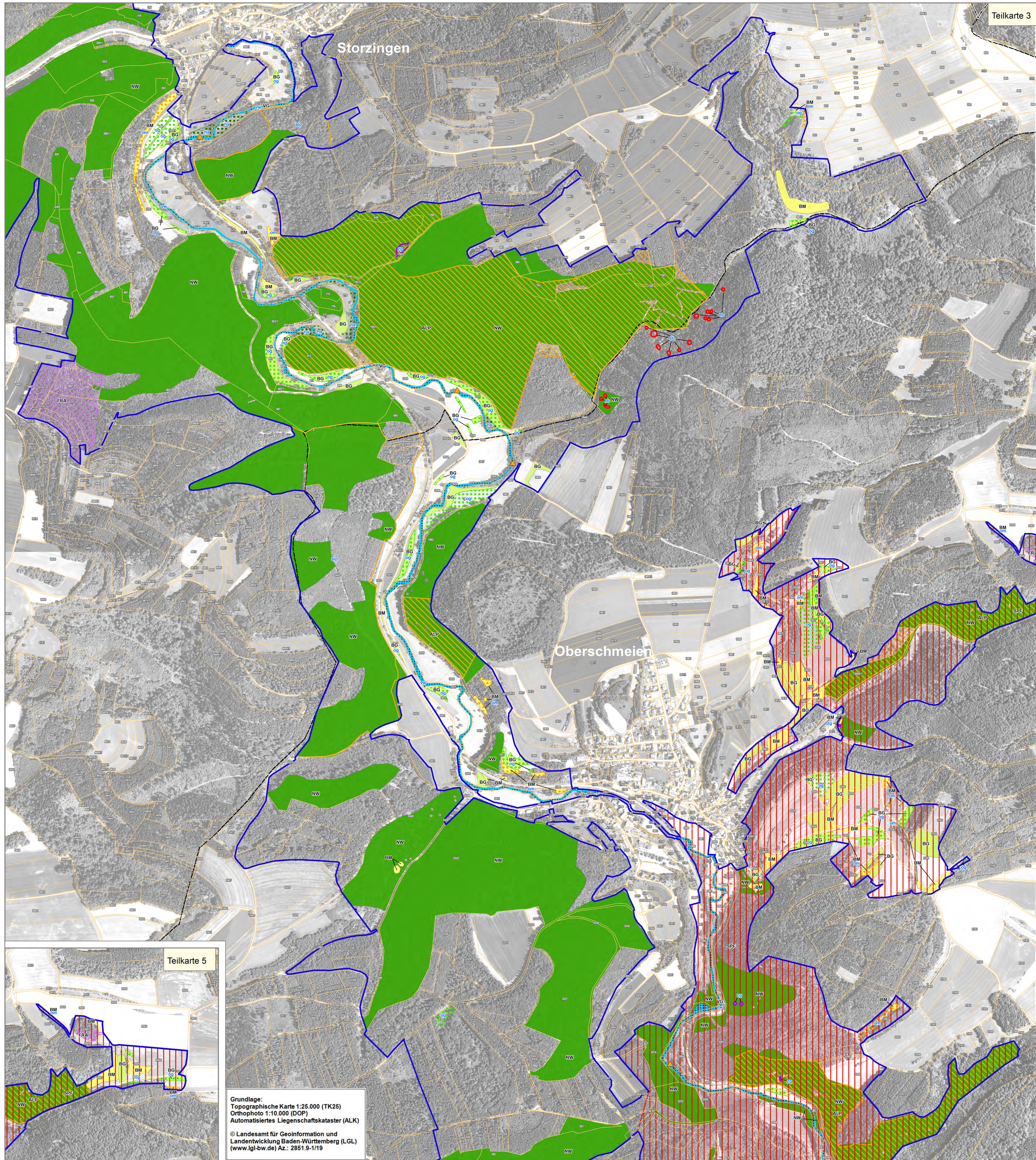


# Natura 2000-Managementplan



Teilkarte 3

Teilkarte 5

Grundlage:  
 Topographische Karte 1:25.000 (TK25)  
 Orthophoto 1:10.000 (DOP)  
 Automatisiertes Liegenschaftskataster (ALK)  
 © Landesamt für Geoinformation und  
 Landentwicklung Baden-Württemberg (LGL)  
 (www.lgl-bw.de) Az.: 28519-1/19

### Erhaltungsmaßnahmen

Entwicklung beobachten (nicht dargestellt)

- VG Verringerung der Gewässerunterhaltung
- BM Beibehaltung einer angepassten Nutzung/Pflege von Magerrasen
- BH Beibehaltung einer angepassten Pflege von Feuchten Hochstaudenfluren
- BG Beibehaltung einer angepassten Nutzung von Mageren Flachland-Mähwiesen
- RF Regelung von Freizeitznutzungen
- NW Naturnahe Waldwirtschaft
- PB Pflanzung standortheimischer Baumarten
- SPF Spezielle Artenschutzmaßnahme für die Spanische Flagge
- ALP Dauerhaftes Brutholzangebot, Abfuhrregelung für den Alpenbock
- FRA Artenschutz Frauenschuh

### Entwicklungsmaßnahmen

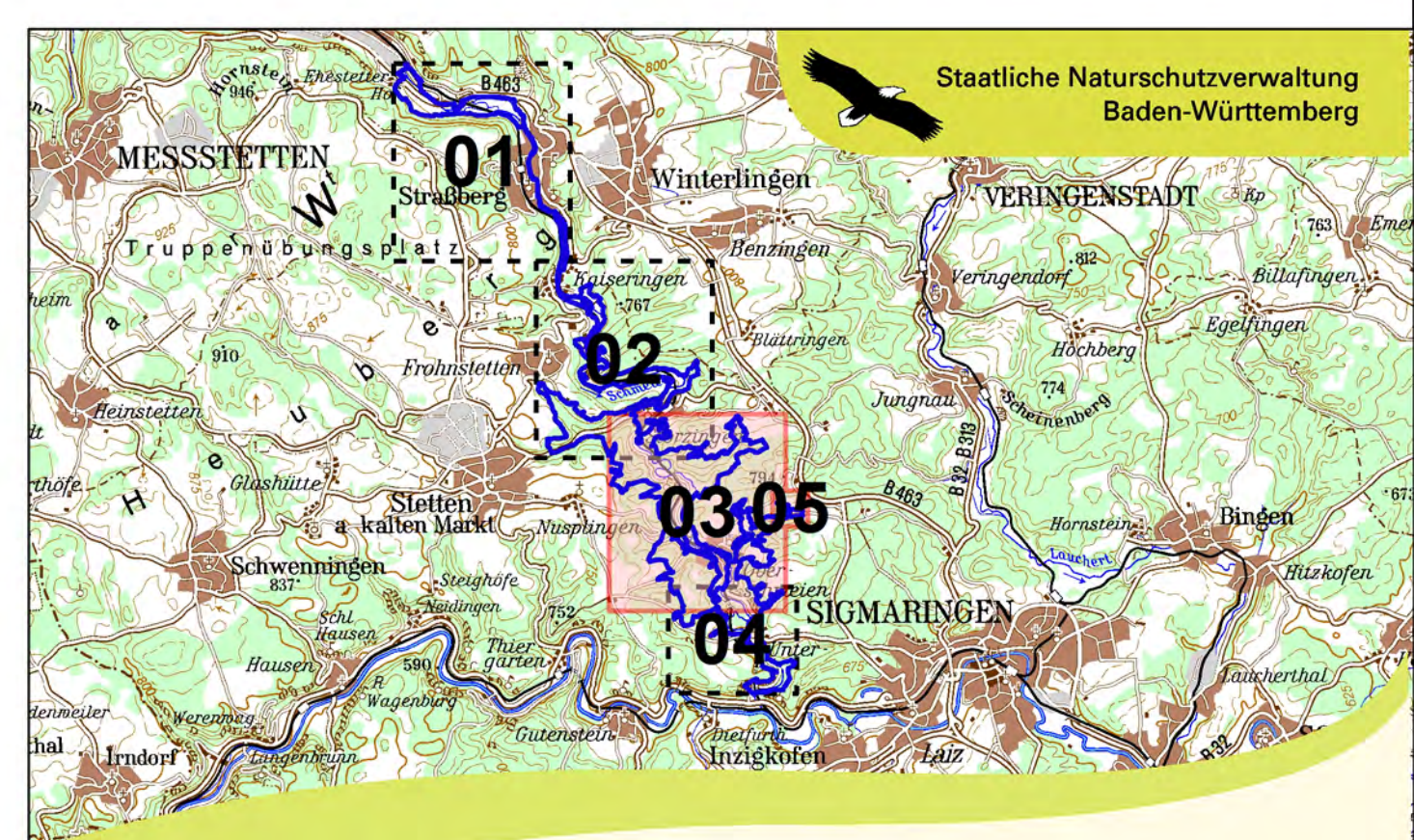
- eg Extensivierung von Gewässerrandstreifen
- Verbesserung der Wasserqualität
- Naturnaher Gewässerausbau (nicht dargestellt \*)
- ▲ Rückbau von Wehranlagen
- Optimierung einer angepassten Nutzung/Pflege von Magerrasen und Entwicklung zusätzlicher Bestände
- Optimierung einer angepassten Nutzung von Mageren Flachland-Mähwiesen und Entwicklung zusätzlicher Bestände
- Förderung von Habitatstrukturen (nicht dargestellt \*)
- ZUR Zurückdrängen von Gehölzsukzession
- ENT Entnahme standortfremder Baumarten
- HER Herstellung von weiteren Auenwäldern
- HER Herstellung von arten- und strukturreichen Waldrändern/Säumen (nicht dargestellt \*)
- ALP Tothholzanreicherung, Holzabfuhrregelung für den Alpenbock
- VER Verbesserung der Habitatqualität für den Frauenschuh (nicht dargestellt \*)

\* Die Abgrenzung der Entwicklungsmaßnahme entspricht der Abgrenzung einer Erhaltungsmaßnahme und wird deshalb nicht dargestellt.  
 "Naturnaher Gewässerausbau" entspricht "Verringerung der Gewässerunterhaltung"  
 "Förderung von Habitatstrukturen" entspricht "Naturnahe Waldwirtschaft"  
 "Herstellung von arten- und strukturreichen Waldrändern/Säumen" entspricht "Spezielle Artenschutzmaßnahme für die Spanische Flagge".  
 "Verbesserung der Habitatqualität für den Frauenschuh" entspricht "Artenschutz Frauenschuh".

### Grenzen

- FFH-Gebiet "Schmeietal"
- Kreisgrenze
- Gemeindegrenze
- Flurstücke mit Flurstücksnummer

0 250 500 Meter



Managementplan für das FFH-Gebiet 7820-341 Schmeietal

**NATURA 2000**

**Karte 3: Maßnahmenkarte**

Teilkarte 3 und 5

Bearbeiter: K.-B. Kühnapfel  
 Gezeichnet: Thorsten Hübl  
 Gefertigt: 17.07.2015  
 Stand der Kartierung: 06.05.2014  
 Maßstab: 1 : 5.000

gefördert mit Mitteln der EU

Baden-Württemberg  
 REGIERUNGSPRÄSIDIUM TÜBINGEN