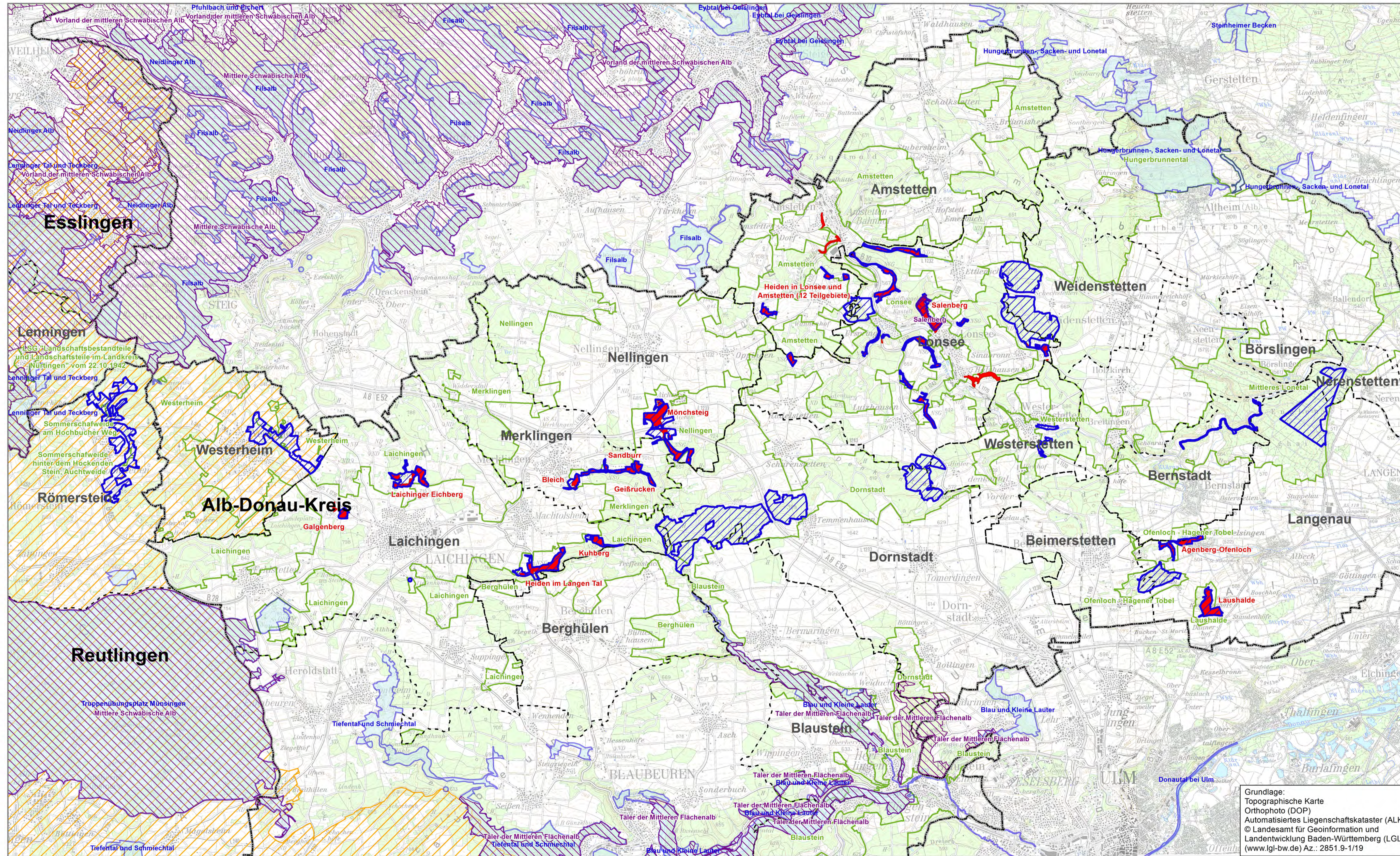


Natura 2000-Managementplan



Übersicht der Schutzgebiete

- FFH-Gebiet "Kuppenalb bei Laichingen und Lonetal"
- benachbarte FFH-Gebiete
- Vogelschutzgebiete
- Naturschutzgebiete (im Untersuchungsraum)
- Landschaftsschutzgebiete
- Biosphärengebiet "Schwäbische Alb"
- Gemeindegrenze
- Kreisgrenze

0 0,5 1 2 3 4 5 Kilometer

N



Managementplan für das FFH-Gebiet 7425-311 "Kuppenalb bei Laichingen und Lonetal" und für das Vogelschutzgebiet 7425-401 "Salenberg"



Karte 1: Übersicht

Bearbeiter	K.-B. Kühnapfel
Gezeichnet	Thorsten Hübl
Gefertigt	17.07.2015
Stand der Kartierung	04.12.2014
Maßstab	1 : 5.000

Grundlage:
Topographische Karte
Orthophoto (DOP)
Automatisiertes Liegenschaftskataster (ALK)
© Landesamt für Geoinformation und Landentwicklung Baden-Württemberg (LGL) (www.lgl-bw.de) Az.: 2851.9-1/19

