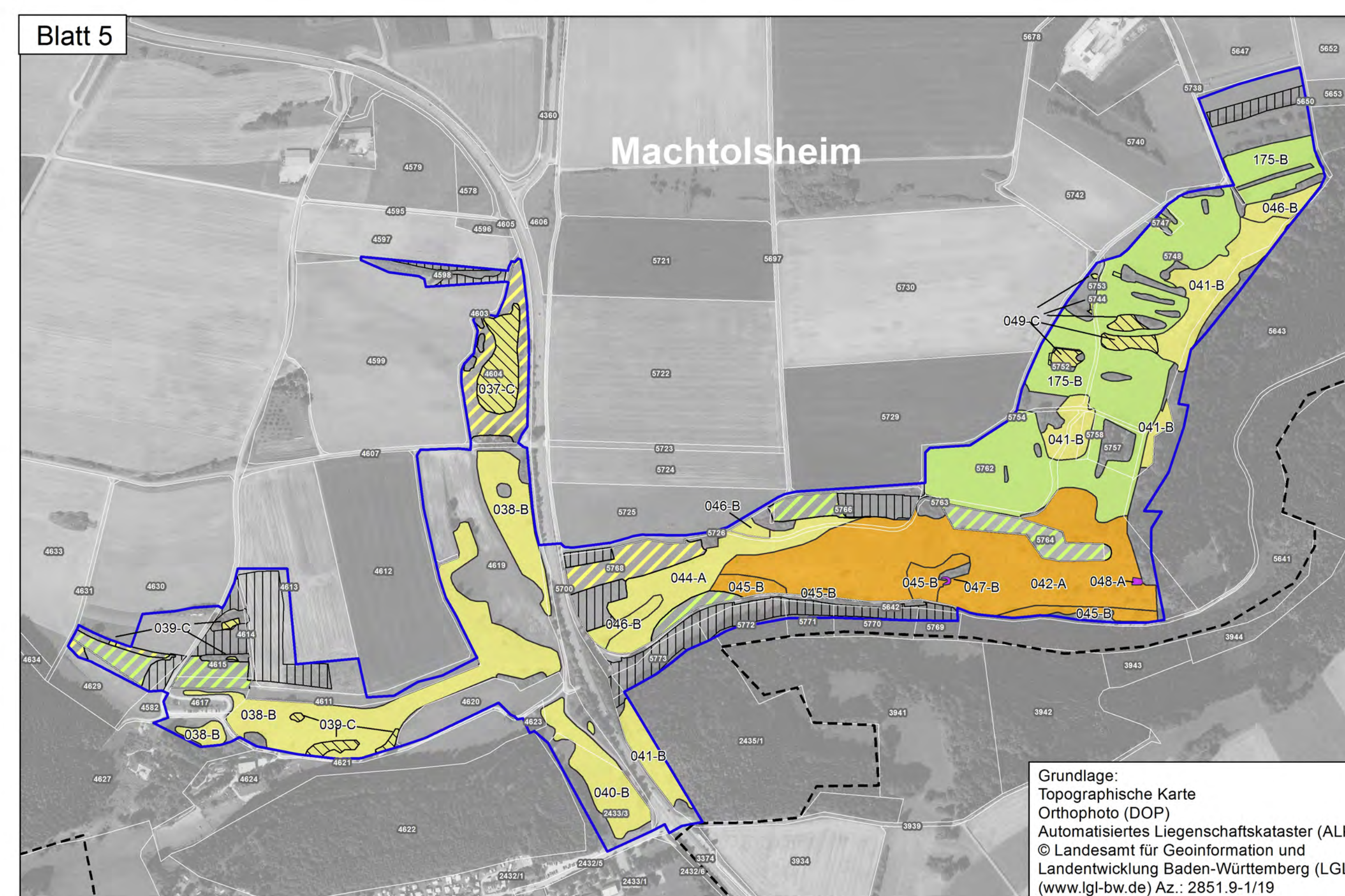
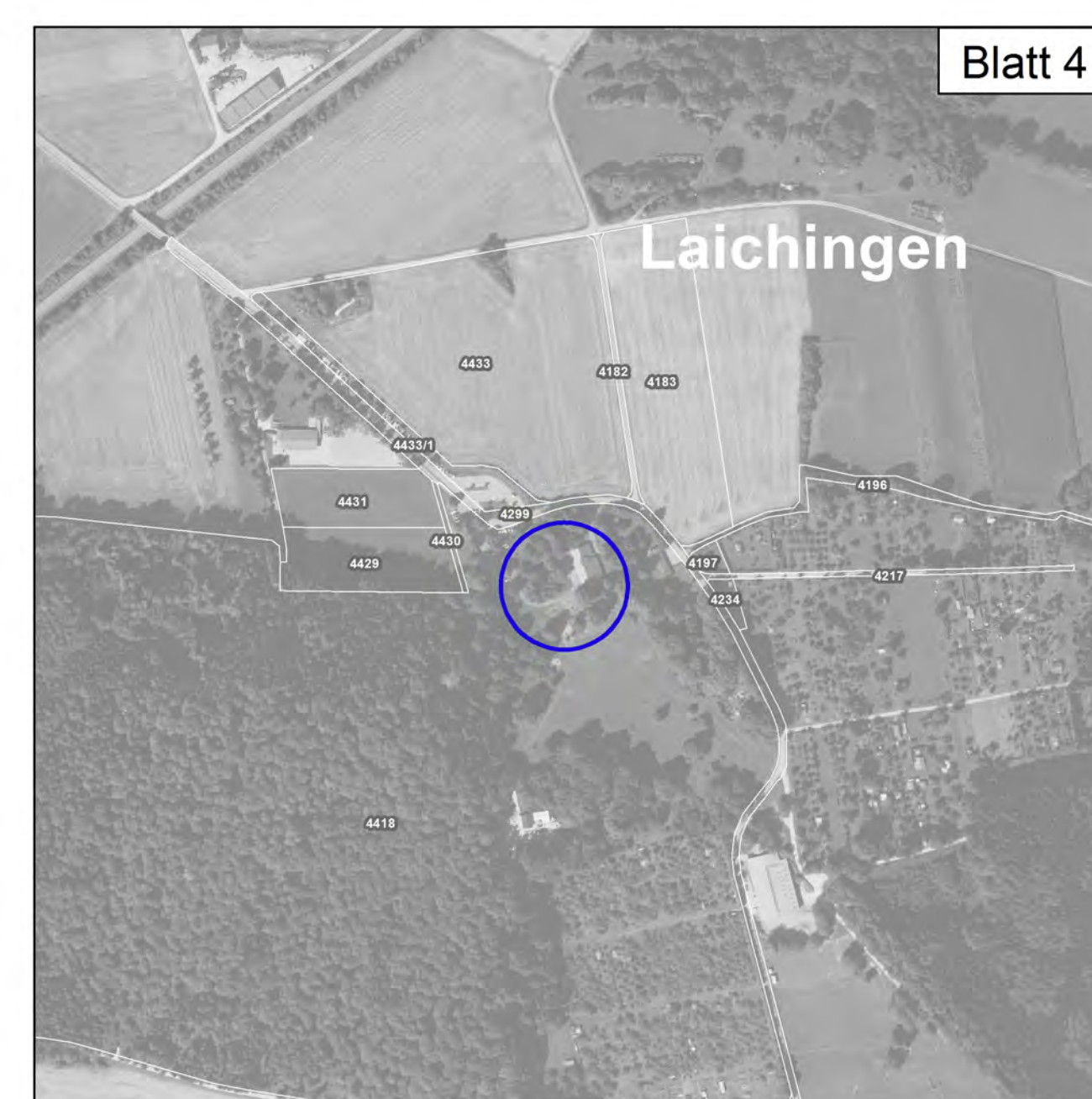
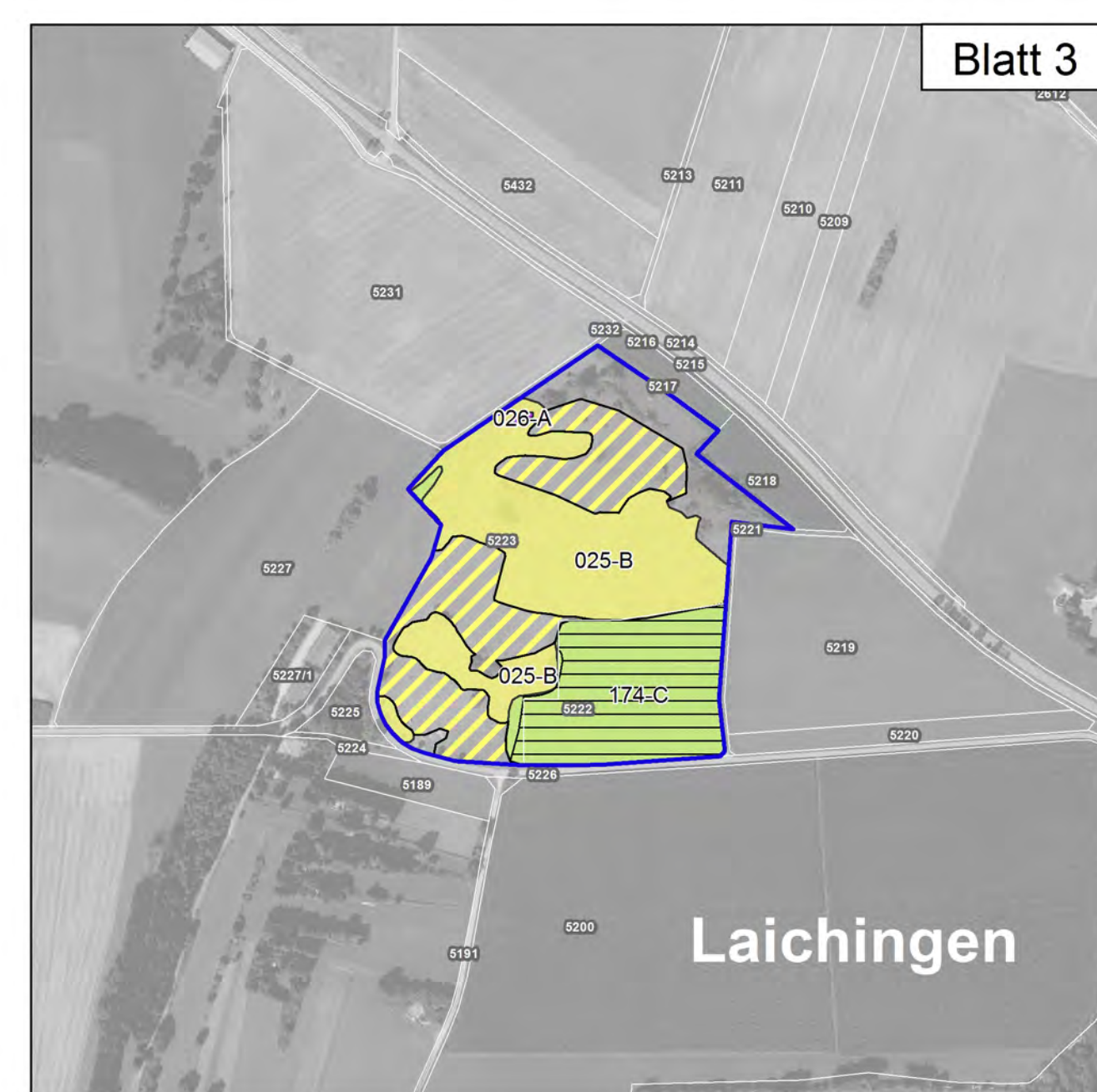
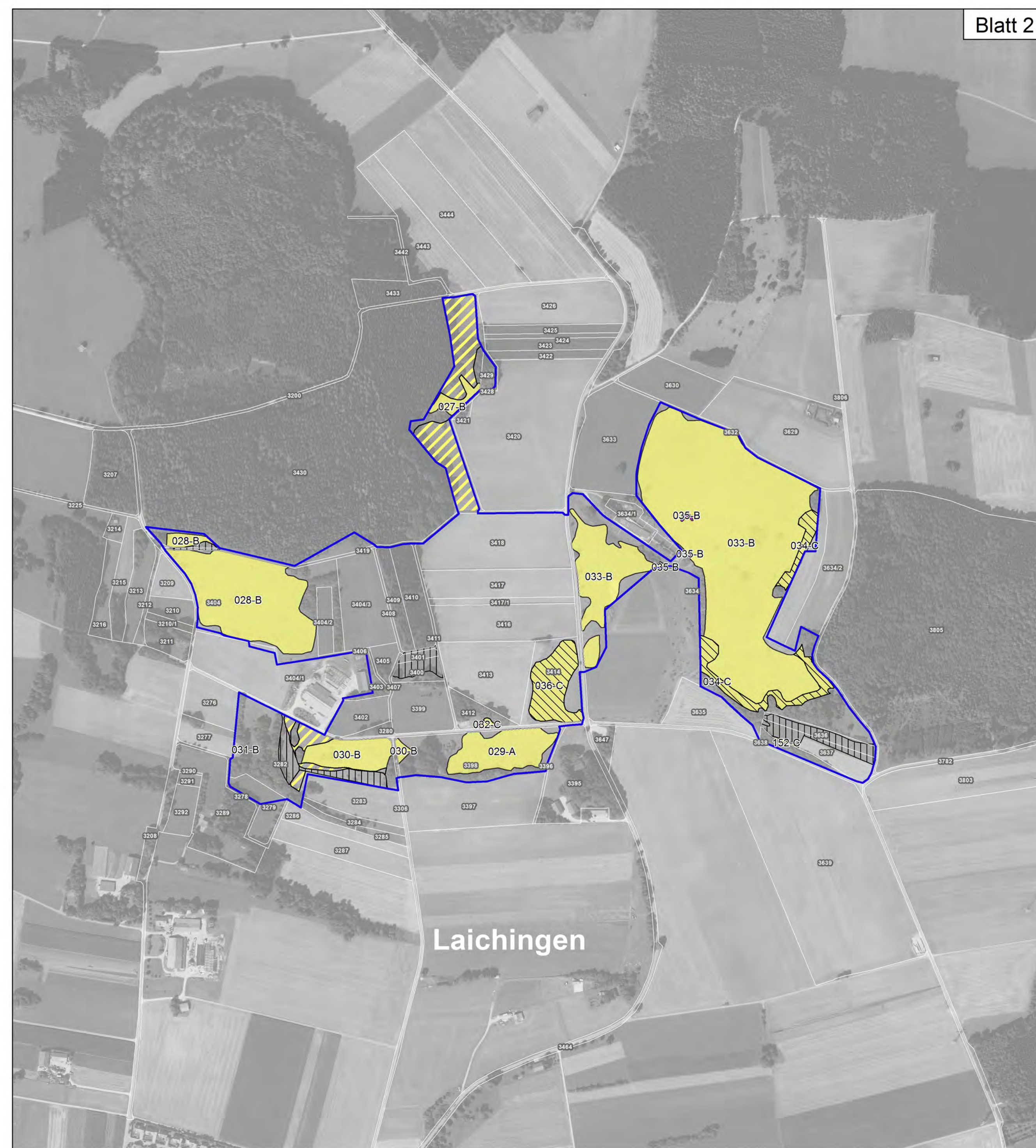
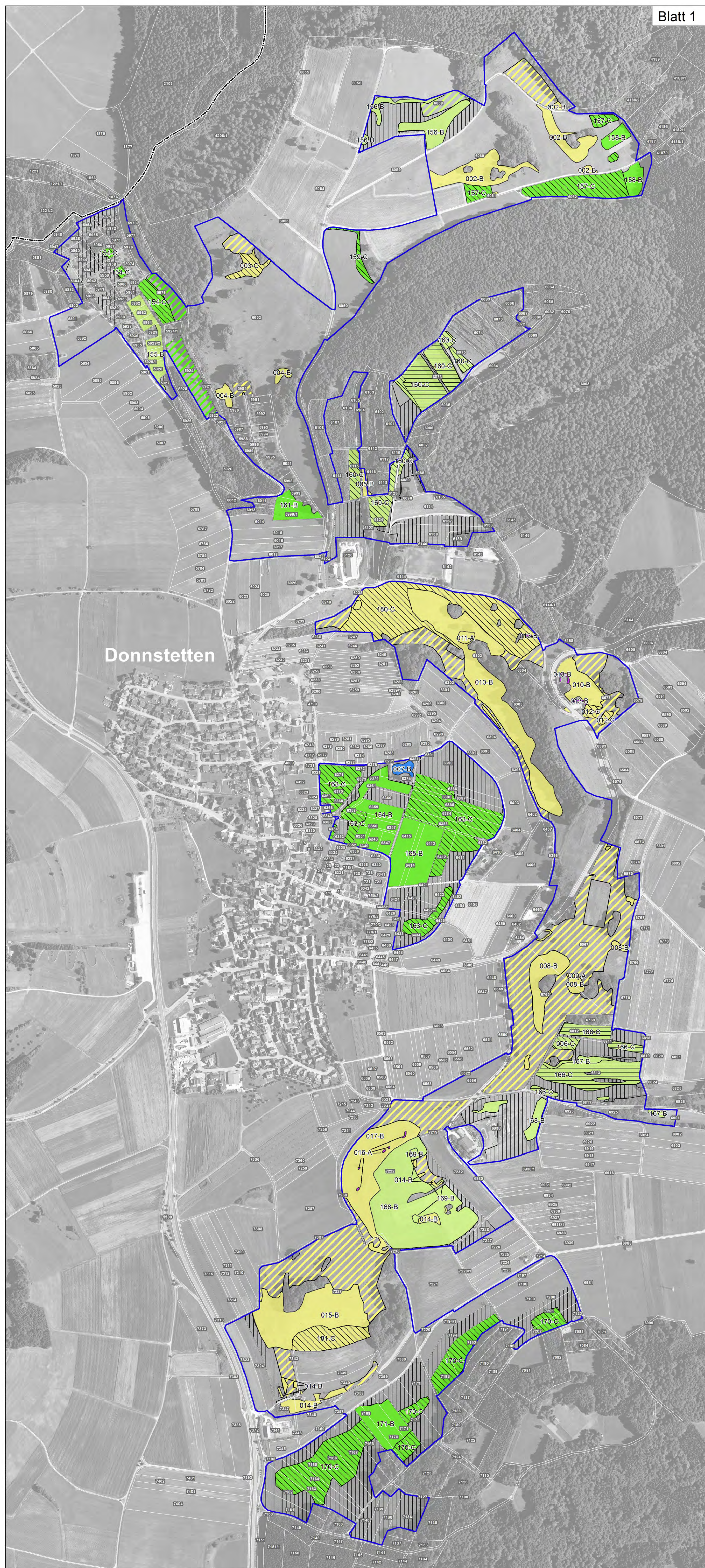


# Natura 2000-Managementplan



**Lebensraumtypen**

	3150	Natürliche nährstoffreiche Seen
	3260	Fließgewässer mit flutender Wasservegetation
	5130	Wacholderheiden
	6210	Kalk-Magerrasen
	6510	Magere Flachland-Mähwiesen
	6520	Berg-Mähwiesen
	8210	Kalkfelsen mit Felsspaltenvegetation
	8310	Höhlen und Balmen
	9130	Waldmeister-Buchenwälder
	9180*	Schlucht- und Hangmischwälder

001 - A Erfassungsnummer und Erhaltungszustand (A/B/C)

**Erhaltungsziel**  
Erhalt des LRT in seiner derzeitigen räumlichen Ausdehnung sowie in seinem gegenwärtigen Erhaltungszustand

A - hervorragender Erhaltungszustand  
B - guter Erhaltungszustand  
C - durchschnittlicher Erhaltungszustand

Optimierung des LRT 6510 - Magere Flachland-Mähwiese  
 Wiederherstellung des LRT 6510 - Magere Flachland-Mähwiese

**Entwicklungsziel**  
 Verbesserung des derzeitigen Zustands

Entwicklung zusätzlicher Bestände von

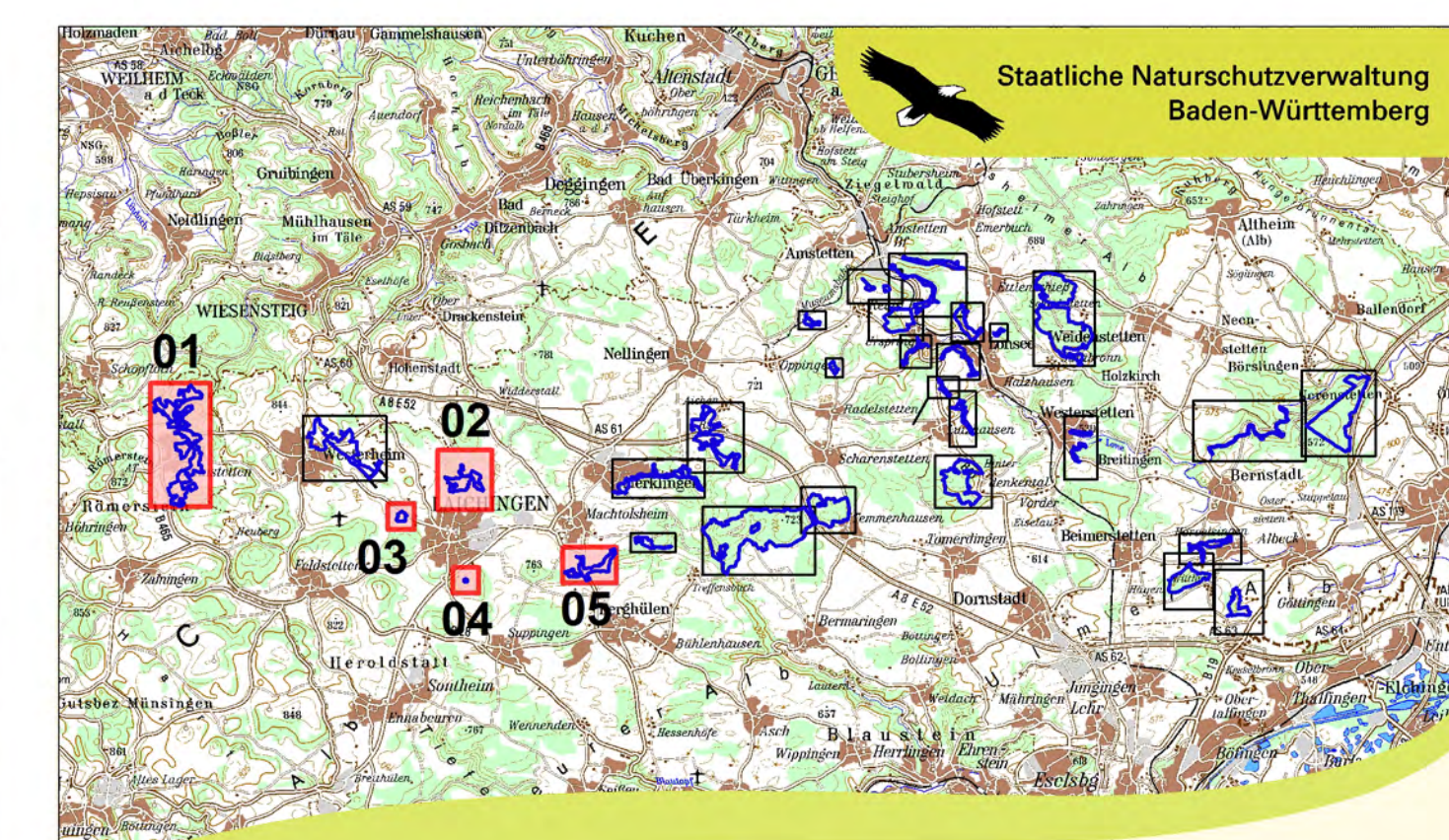
	5130	Wacholderheiden
	6210	Kalk-Magerrasen
	6510	Magere Flachland-Mähwiesen
	6520	Berg-Mähwiesen

**Grenzen**

- FFH-Gebiet "Kuppenalb bei Laichingen und Loneta"
- Kreisgrenze
- Gemeindegrenze
- Flurstücke

0 250 500 Meter

N



Managementplan  
für das FFH-Gebiet 7425-311  
"Kuppenalb bei Laichingen und Loneta"  
und für das Vogelschutzgebiet 7425-401  
"Salenberg"



Karte 2 a: Bestands- und Zielekarte  
FFH-Lebensraumtypen  
Blatt 1 - 5

Bearbeiter  
Gezeichnet  
Gefertigt  
Stand der Kartierung  
Maßstab

K.-B. Kühnappel  
Thorsten Hübl  
17.07.2015  
14.06.2014  
1 : 5.000

Grundlage:  
Topographische Karte  
Orthophoto (DOP)  
Automatisiertes Liegenschaftskataster (ALK)  
© Landesamt für Geoinformation und  
Landentwicklung Baden-Württemberg (LGL)  
(www.lgl-bw.de) Az.: 2851.9-1/19

