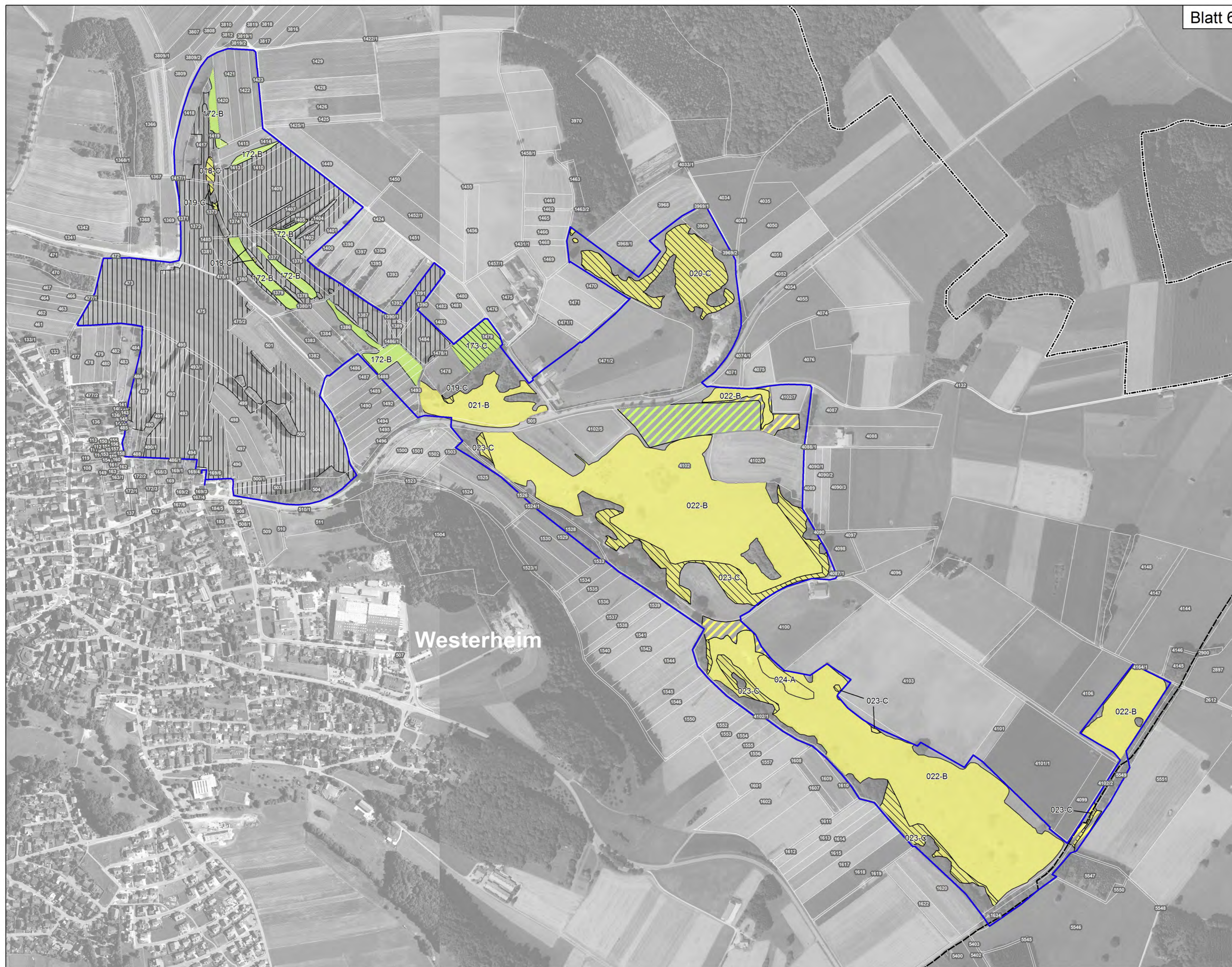
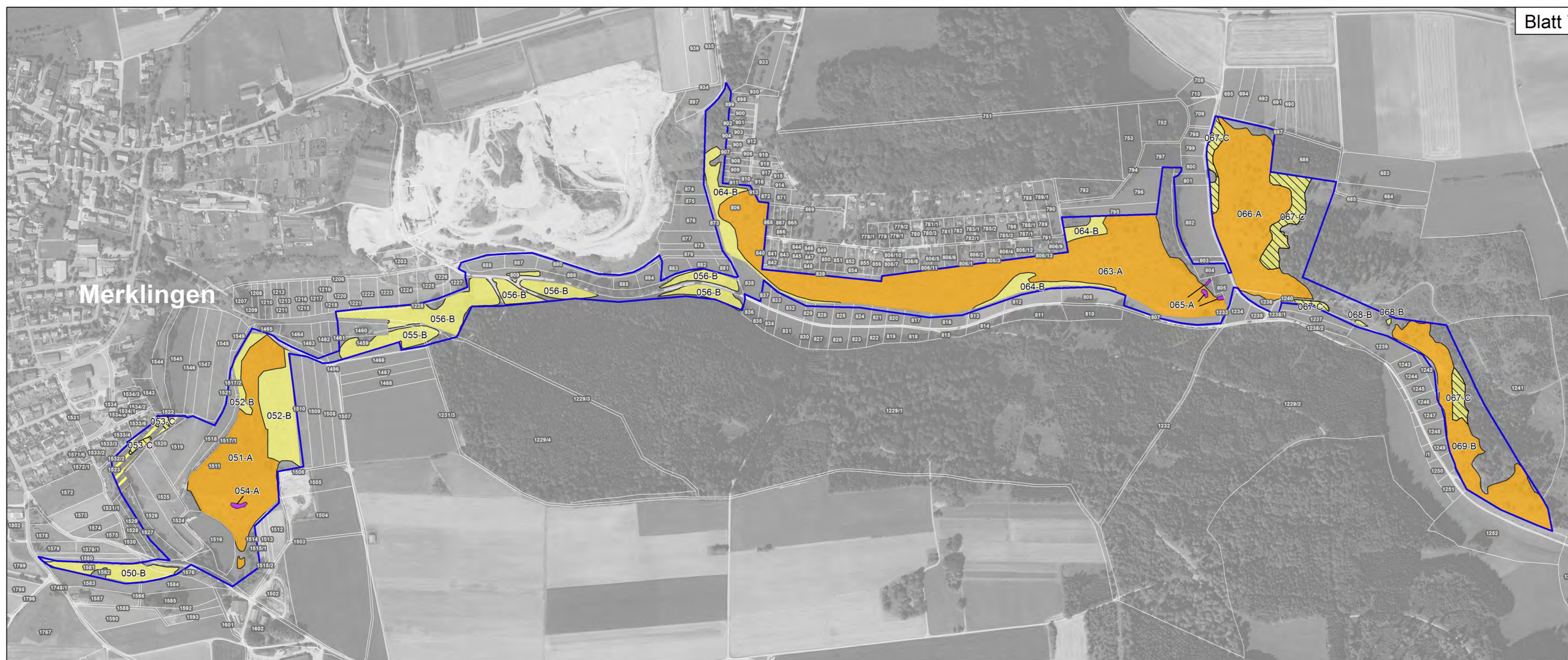


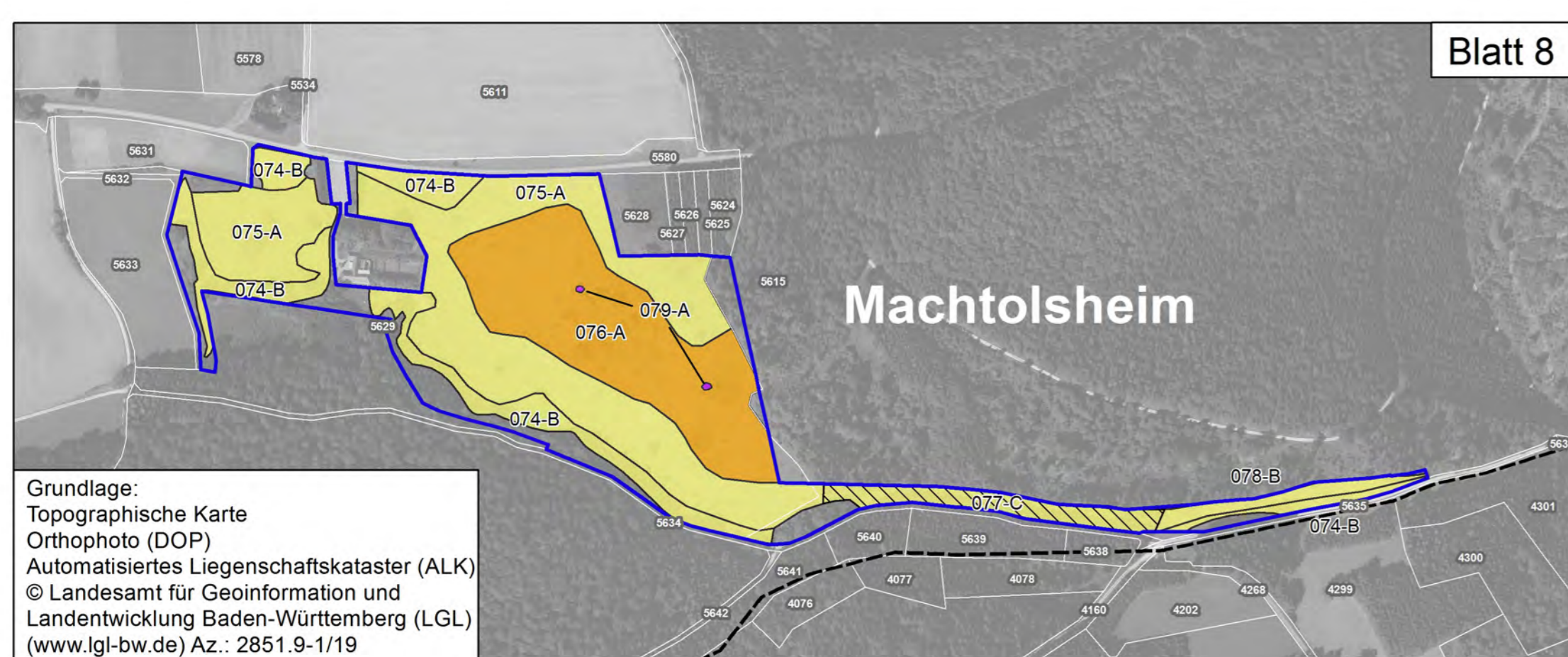
Natura 2000-Managementplan



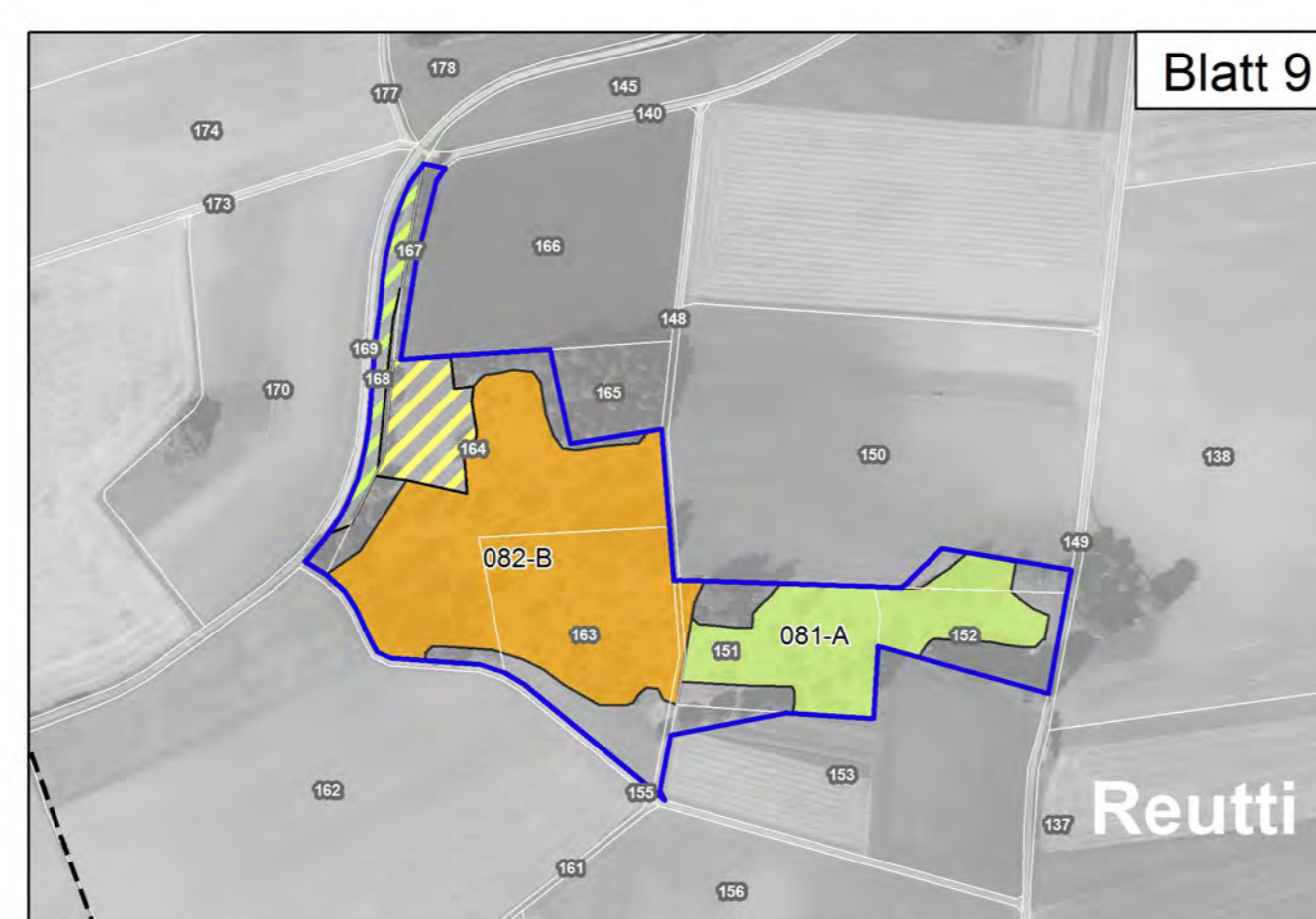
Blatt 6



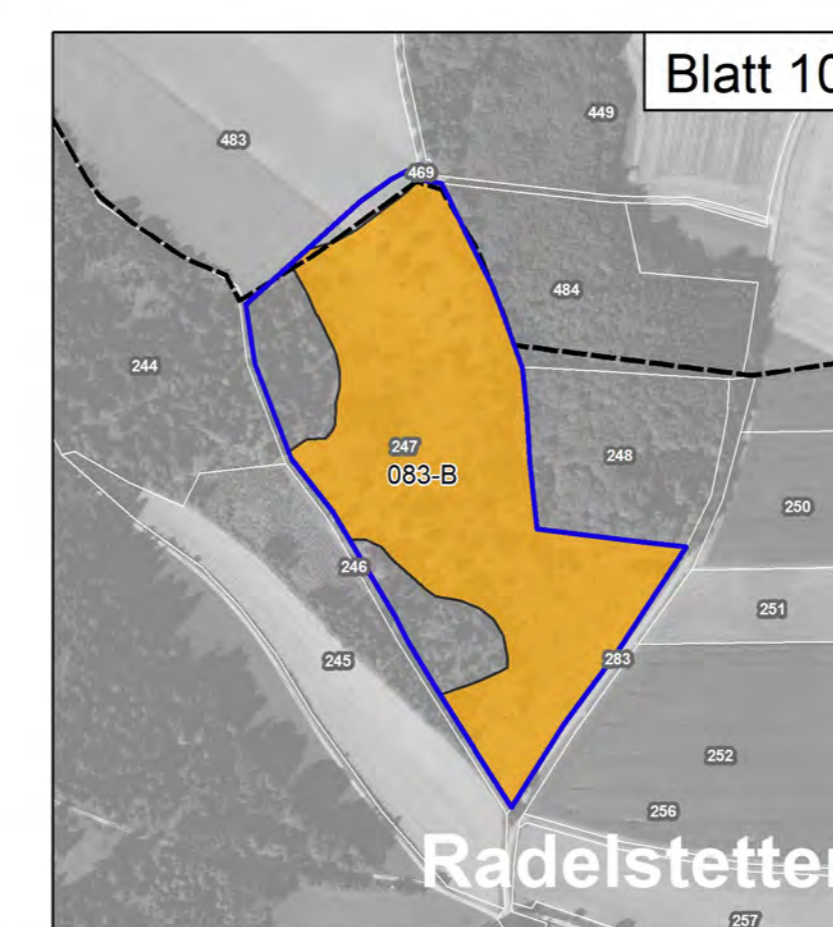
Blatt 7



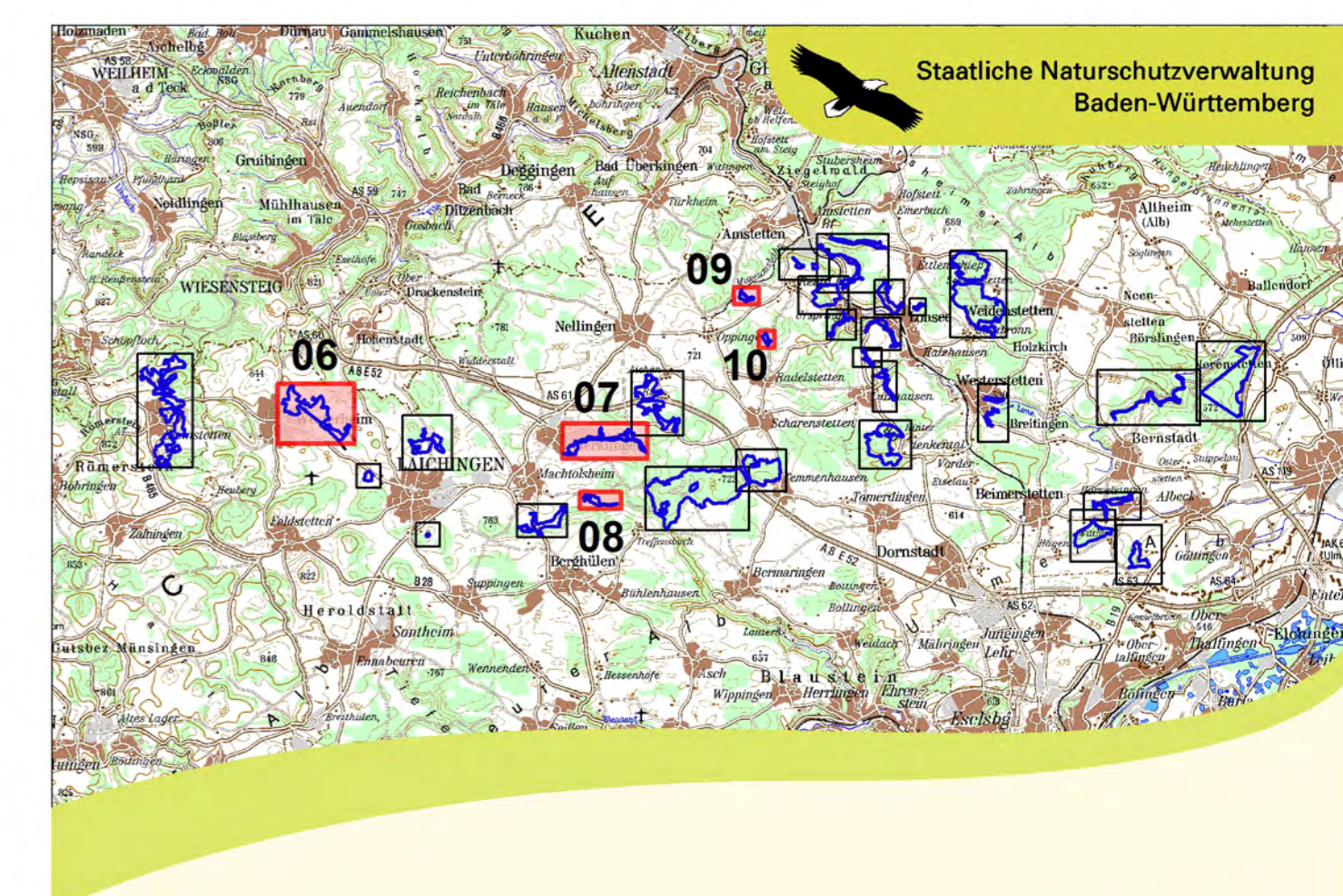
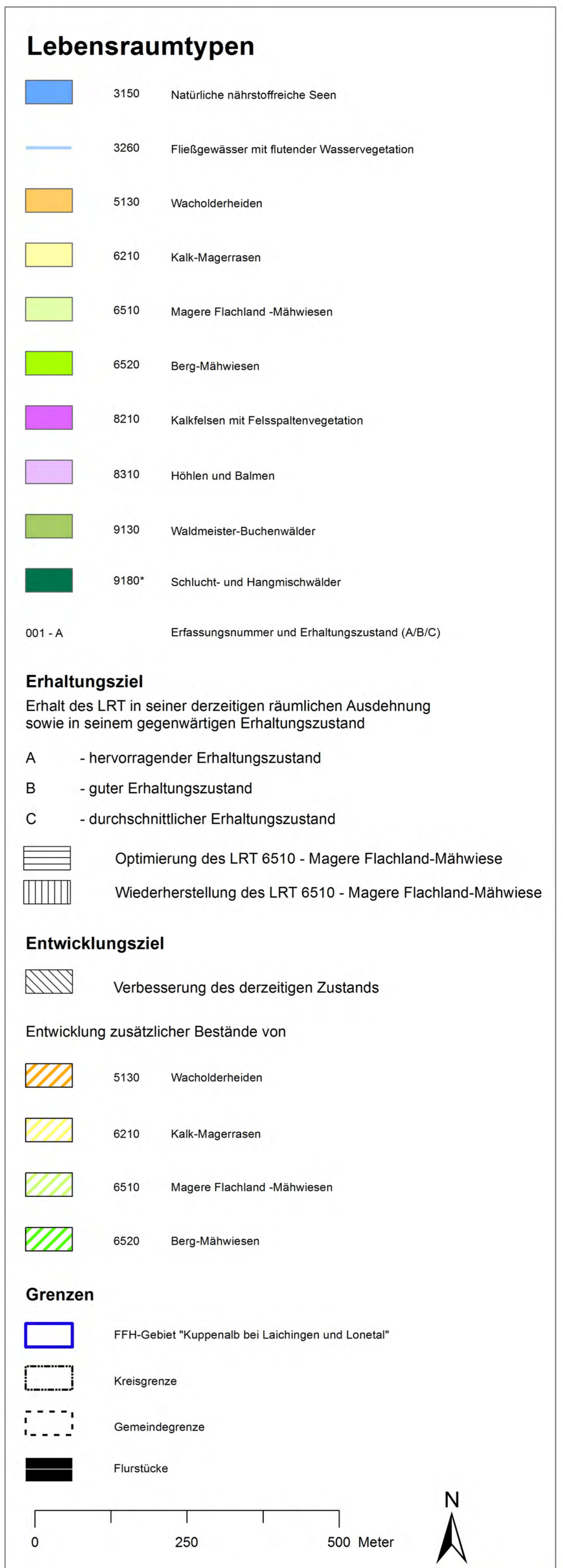
Blatt 8



Blatt 9



Blatt 10



Managementplan
 für das FFH-Gebiet 7425-311
 "Kuppenalb bei Laichingen und Lonetal"
 und für das Vogelschutzgebiet 7425-401
 "Salenberg"



Karte 2 a: Bestands- und Zielekarte
 FFH-Lebensraumtypen
 Blatt 6 - 10

Bearbeiter K.-B. Kühnapfel
 Gezeichnet Thorsten Hübl
 Gefertigt 17.07.2015
 Stand der Kartierung 14.08.2014
 Maßstab 1 : 5.000



Grundlage:
 Topographische Karte
 Orthophoto (DOP)
 Automatisiertes Liegenschaftskataster (ALK)
 © Landesamt für Geoinformation und
 Landentwicklung Baden-Württemberg (LGL)
 (www.lgl-bw.de) Az.: 2851.9-1/19