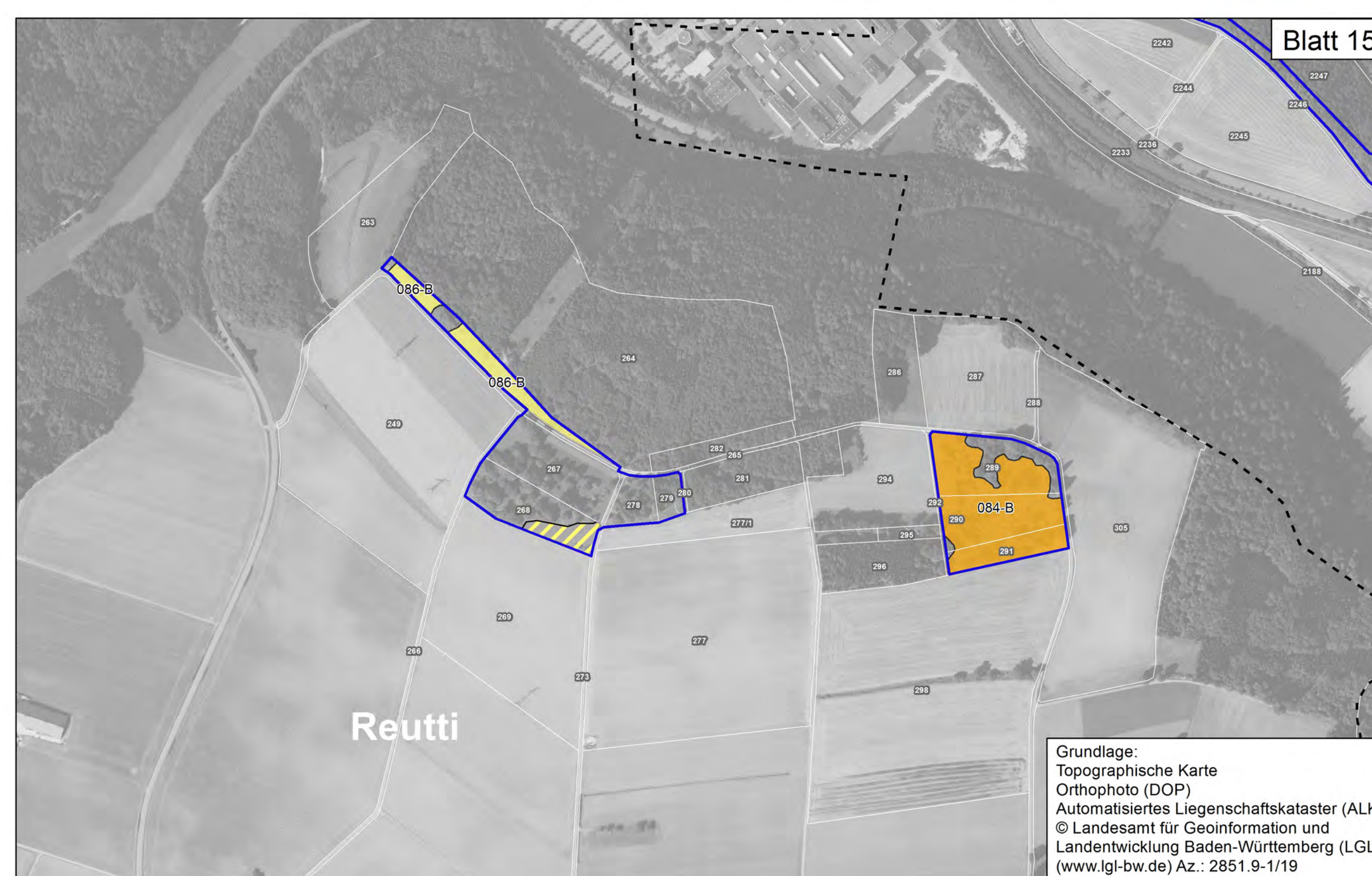
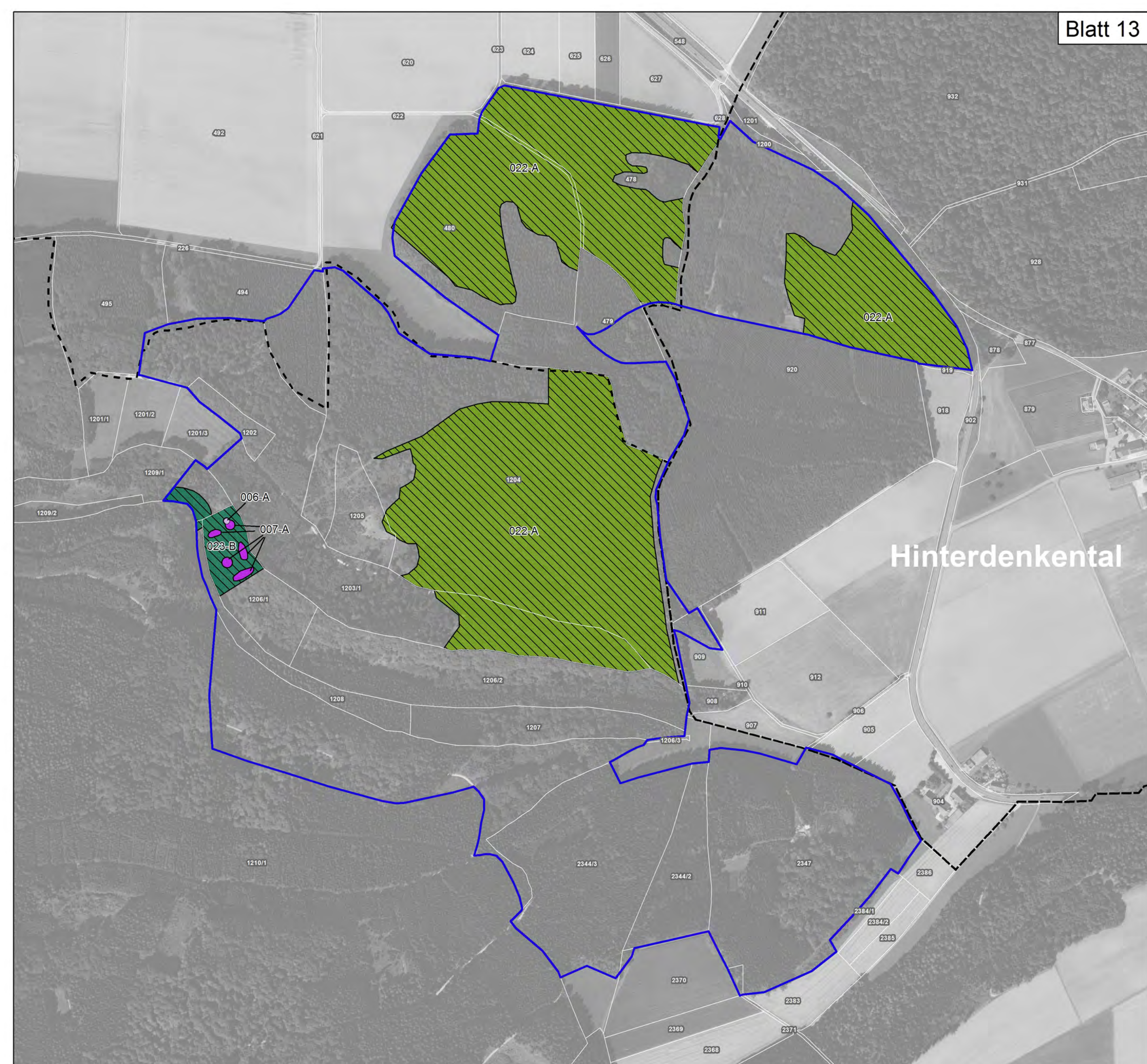
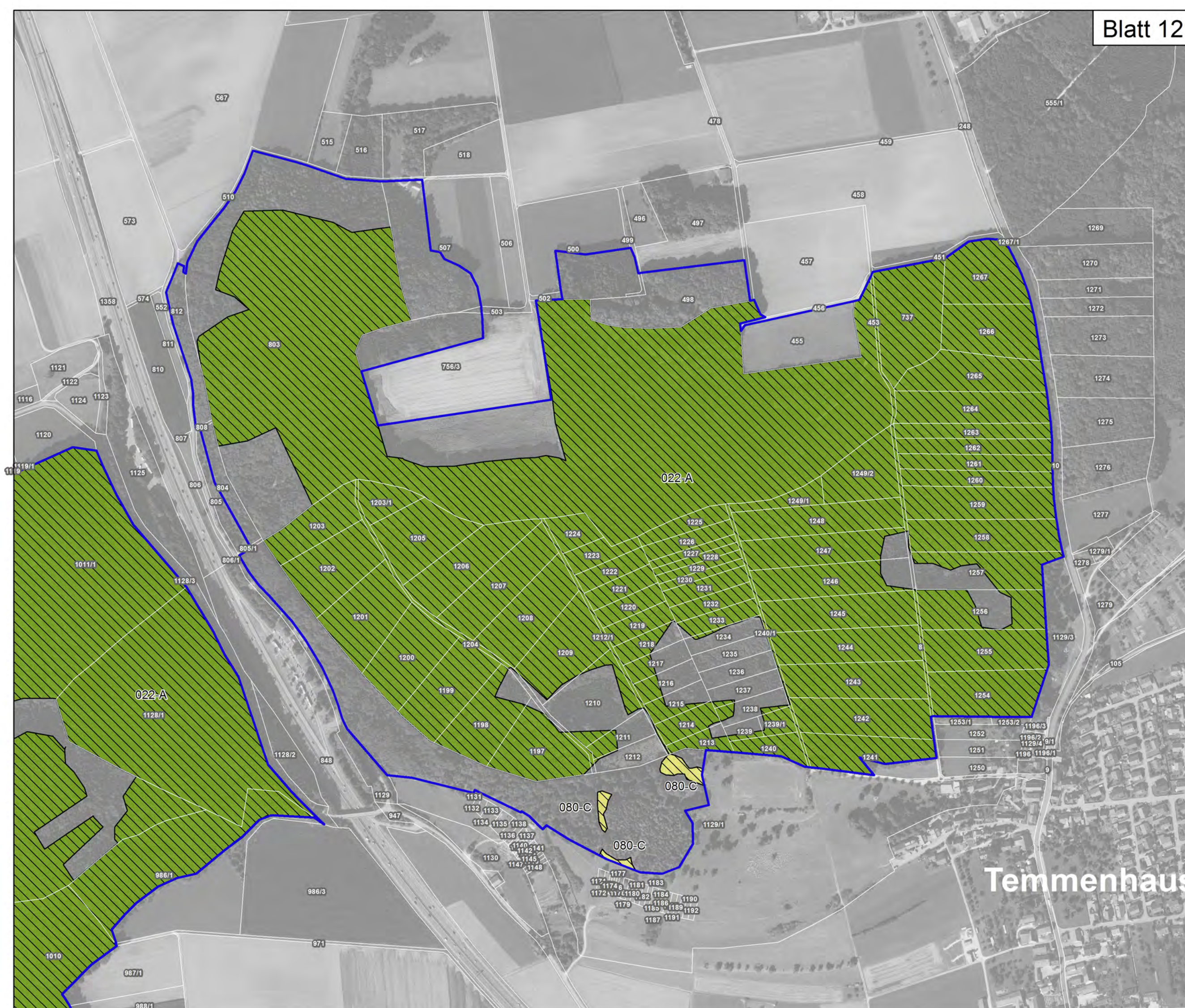
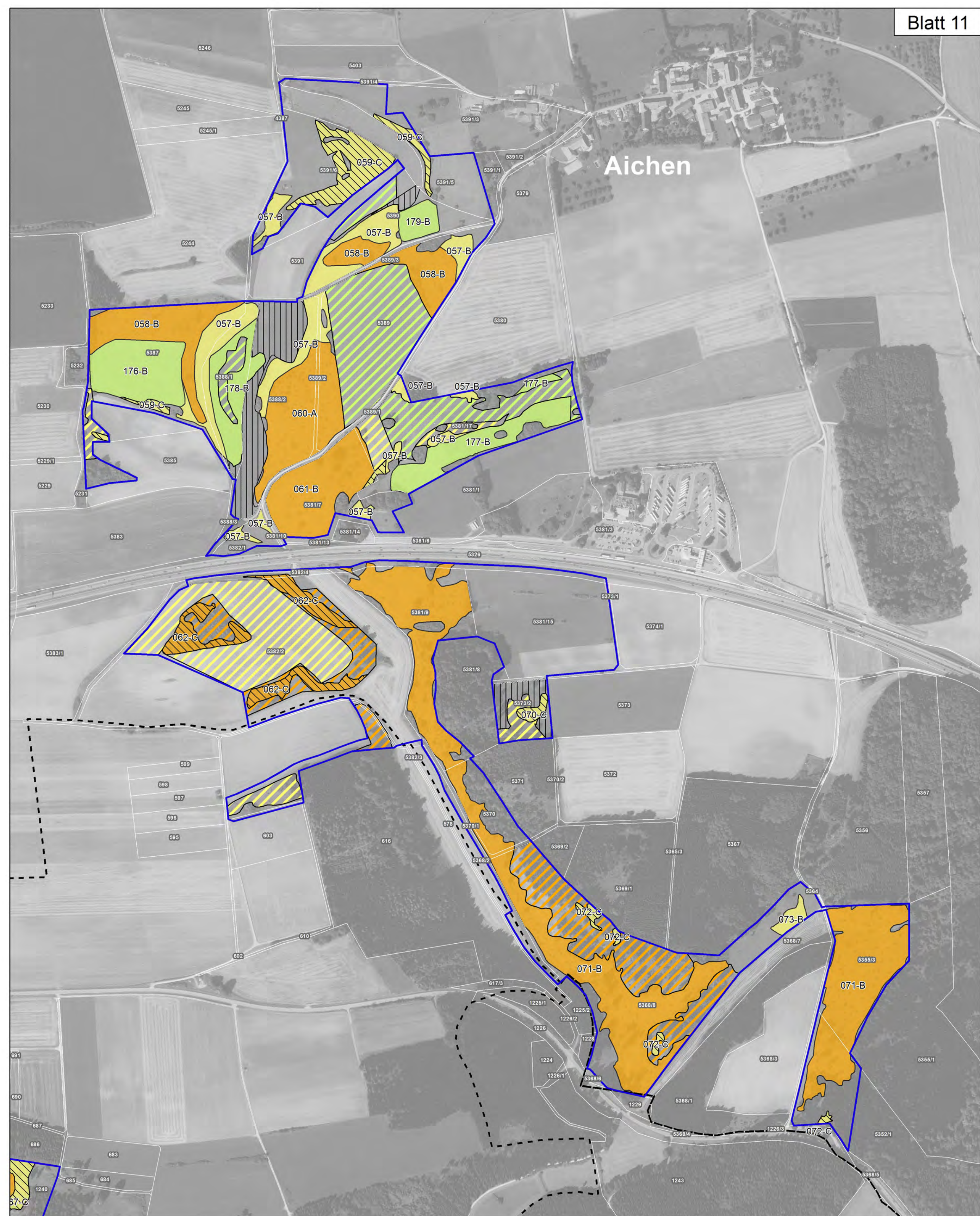


# Natura 2000-Managementplan



### Lebensraumtypen

	3150	Natürliche nährstoffreiche Seen
	3260	Fließgewässer mit flutender Wasservegetation
	5130	Wacholderheiden
	6210	Kalk-Magerrasen
	6510	Magere Flachland-Mähwiesen
	6520	Berg-Mähwiesen
	8210	Kalkfelsen mit Felsspaltenvegetation
	8310	Höhlen und Balmen
	9130	Waldmeister-Buchenwälder
	9180*	Schlucht- und Hangmischwälder

001 - A Erfassungsnummer und Erhaltungszustand (A/B/C)

### Erhaltungsziel

Erhalt des LRT in seiner derzeitigen räumlichen Ausdehnung sowie in seinem gegenwärtigen Erhaltungszustand

A - hervorragender Erhaltungszustand  
 B - guter Erhaltungszustand  
 C - durchschnittlicher Erhaltungszustand

Optimierung des LRT 6510 - Magere Flachland-Mähwiese  
 Wiederherstellung des LRT 6510 - Magere Flachland-Mähwiese

### Entwicklungsziel

Verbesserung des derzeitigen Zustands

### Entwicklung zusätzlicher Bestände von

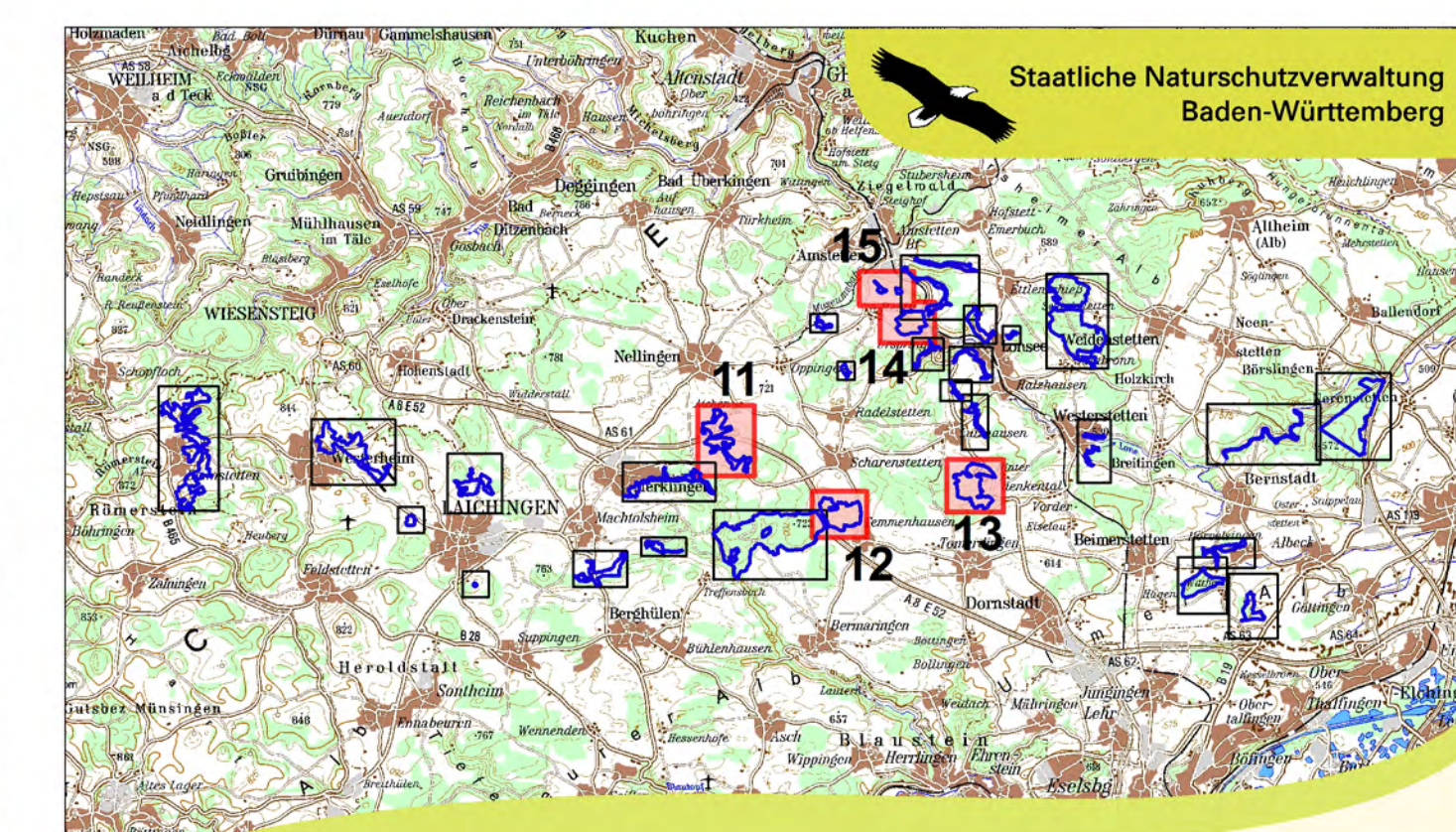
	5130	Wacholderheiden
	6210	Kalk-Magerrasen
	6510	Magere Flachland-Mähwiesen
	6520	Berg-Mähwiesen

### Grenzen

FFH-Gebiet "Kuppenalb bei Laichingen und Lonetal"  
 Kreisgrenze  
 Gemeindegrenze  
 Flurstücke

0 250 500 Meter

N



Managementplan für das FFH-Gebiet 7425-311 "Kuppenalb bei Laichingen und Lonetal" und für das Vogelschutzgebiet 7425-401 "Salenberg"

NATURA 2000

Karte 2 a: Bestands- und Zielekarte  
 FFH-Lebensraumtypen  
 Blatt 11 - 15

Bearbeiter	K.-B. Kühnappel
Gezeichnet	Thorsten Hübl
Gefertigt	17.07.2015
Stand der Kartierung	14.06.2014
Maßstab	1 : 5.000

Grundlage: Topographische Karte Orthophoto (DOP) Automatisiertes Liegenschaftskataster (ALK) © Landesamt für Geoinformation und Landesentwicklung Baden-Württemberg (LGL) (www.lgl-bw.de) Az.: 2851.9-1/19

gefördert mit Mitteln der EU

Baden-Württemberg  
 REGIERUNGSPRÄSIDIUM TüBINGEN