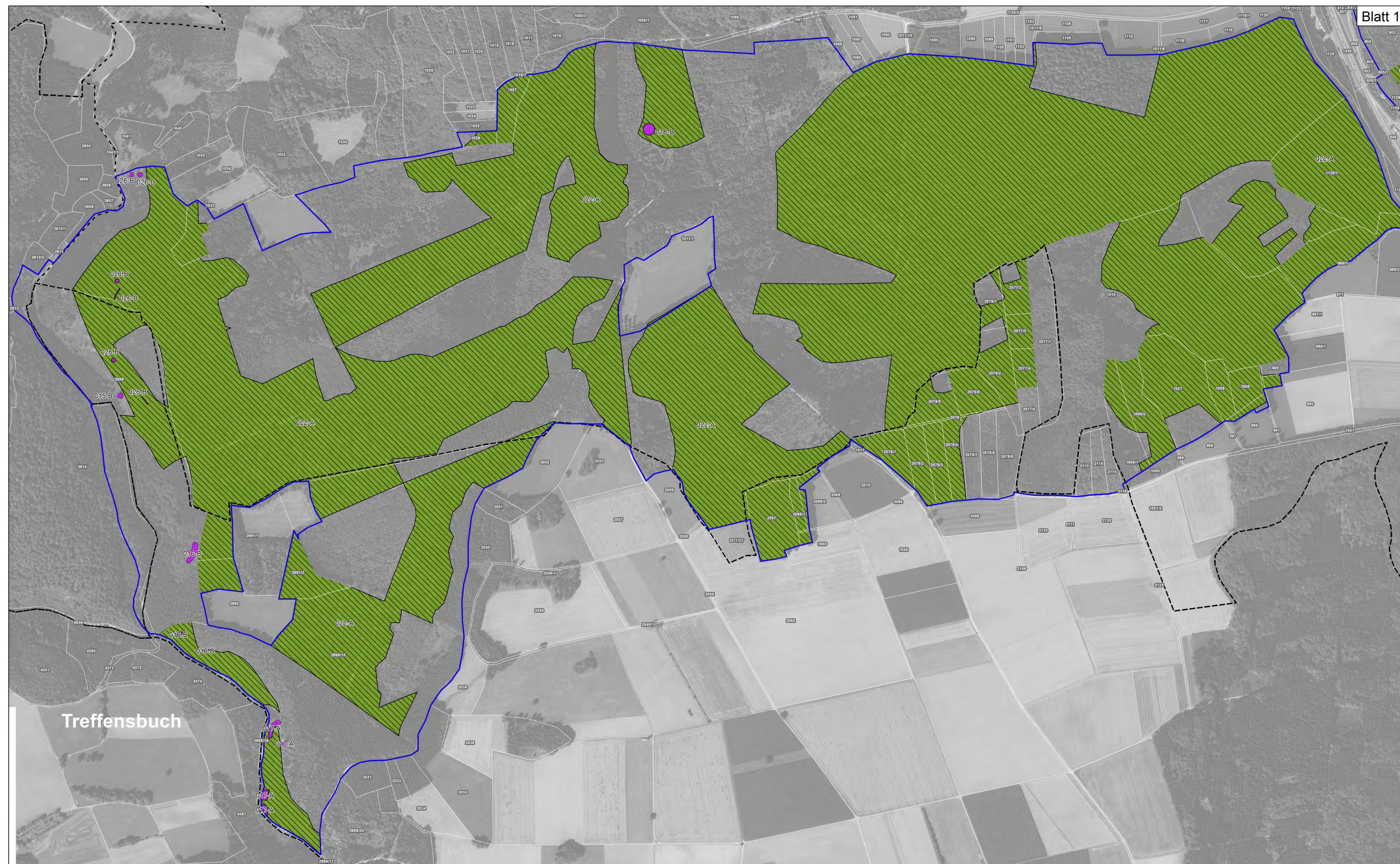


Natura 2000-Managementplan



Lebensraumtypen

- 3150 Natürliche nährstoffreiche Seen
- 3260 Fließgewässer mit flutender Wasservegetation
- 5130 Wacholderheiden
- 6210 Kalk-Magerrasen
- 6510 Magere Flachland-Mähwiesen
- 6520 Berg-Mähwiesen
- 8210 Kalkfelsen mit Felsspaltenvegetation
- 8310 Höhlen und Balmen
- 9130 Waldmeister-Buchenwälder
- 9180* Schlucht- und Hangmischwälder

001 - A Erfassungsnummer und Erhaltungszustand (A/B/C)

Erhaltungsziel

Erhalt des LRT in seiner derzeitigen räumlichen Ausdehnung sowie in seinem gegenwärtigen Erhaltungszustand

- A - hervorragender Erhaltungszustand
- B - guter Erhaltungszustand
- C - durchschnittlicher Erhaltungszustand

- Optimierung des LRT 6510 - Magere Flachland-Mähwiese
- Wiederherstellung des LRT 6510 - Magere Flachland-Mähwiese

Entwicklungsziel

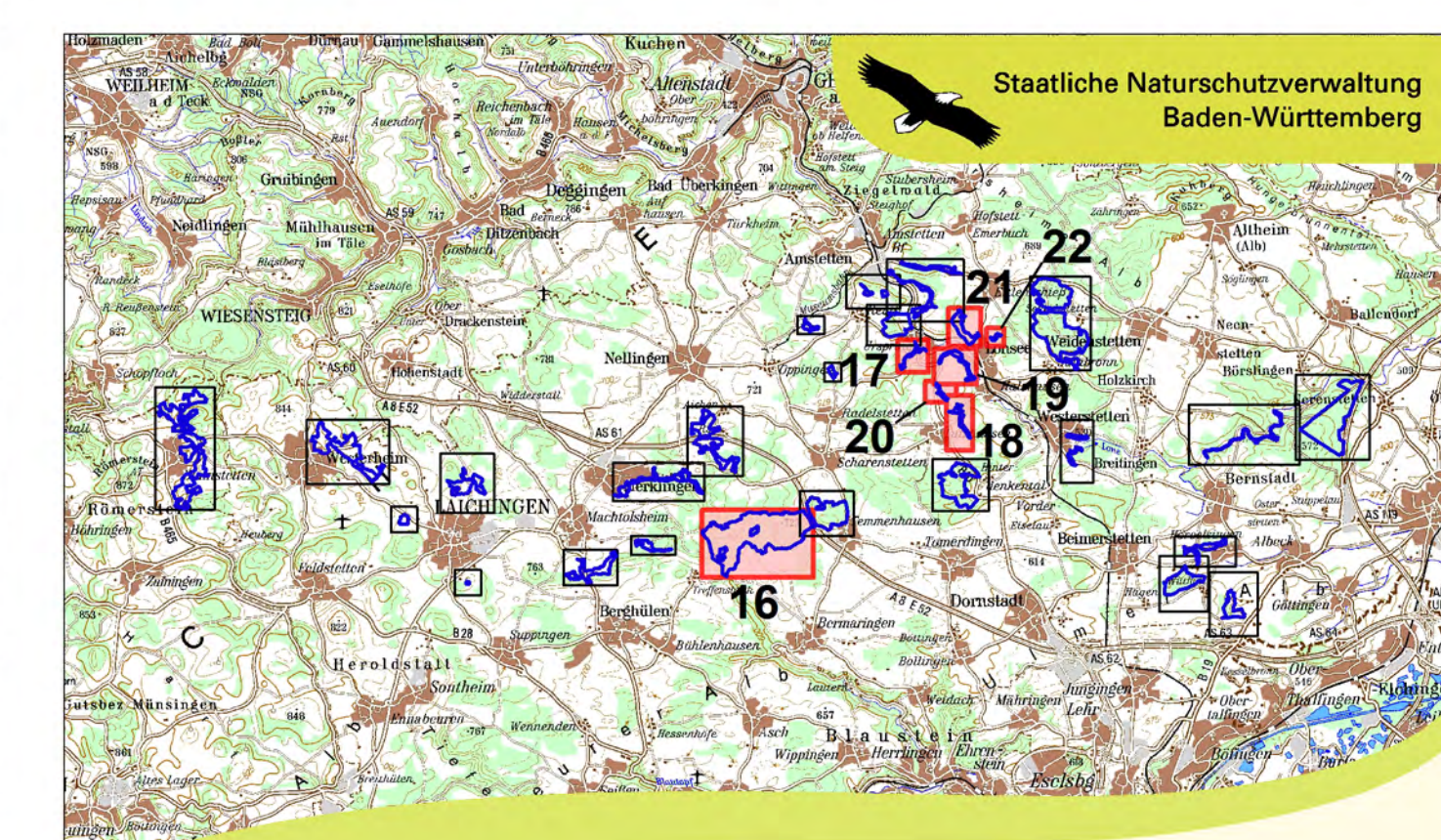
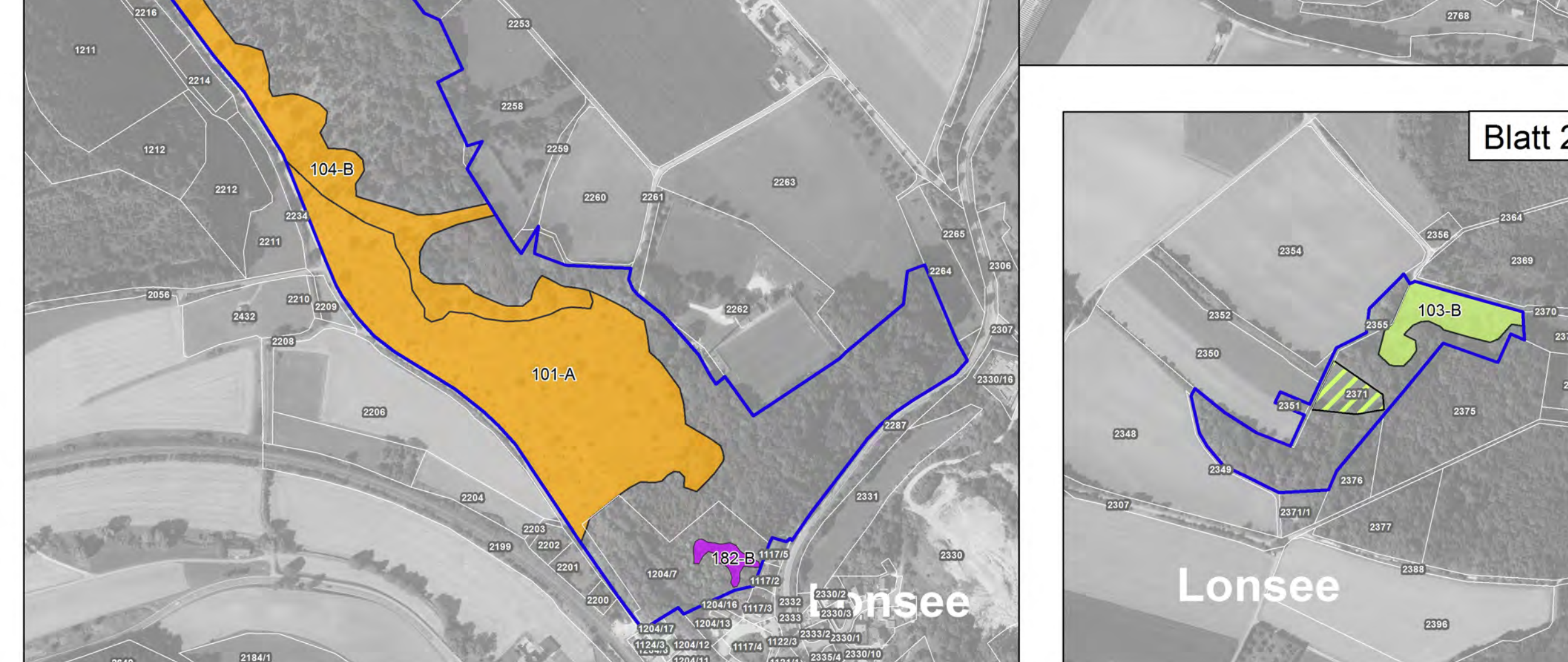
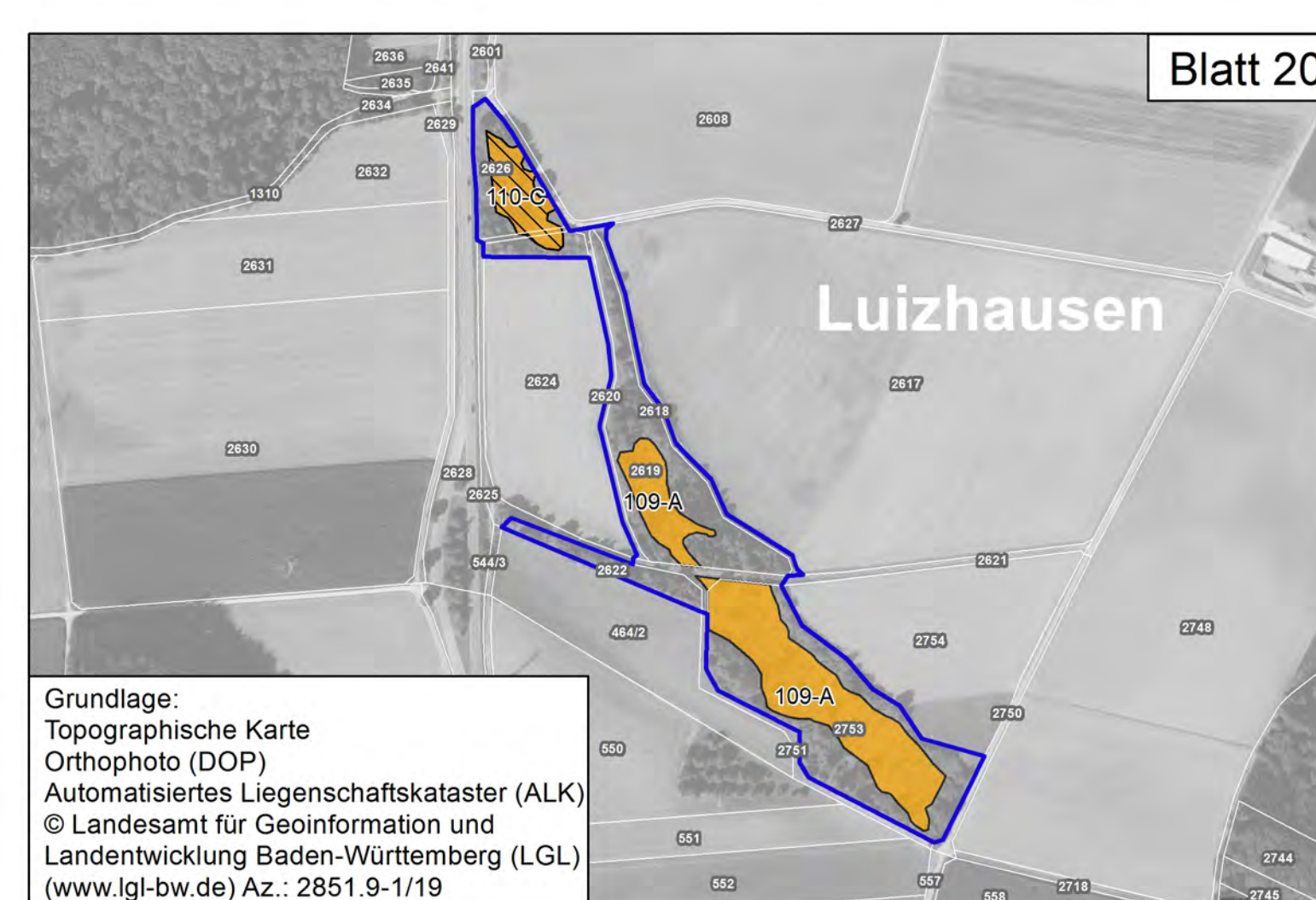
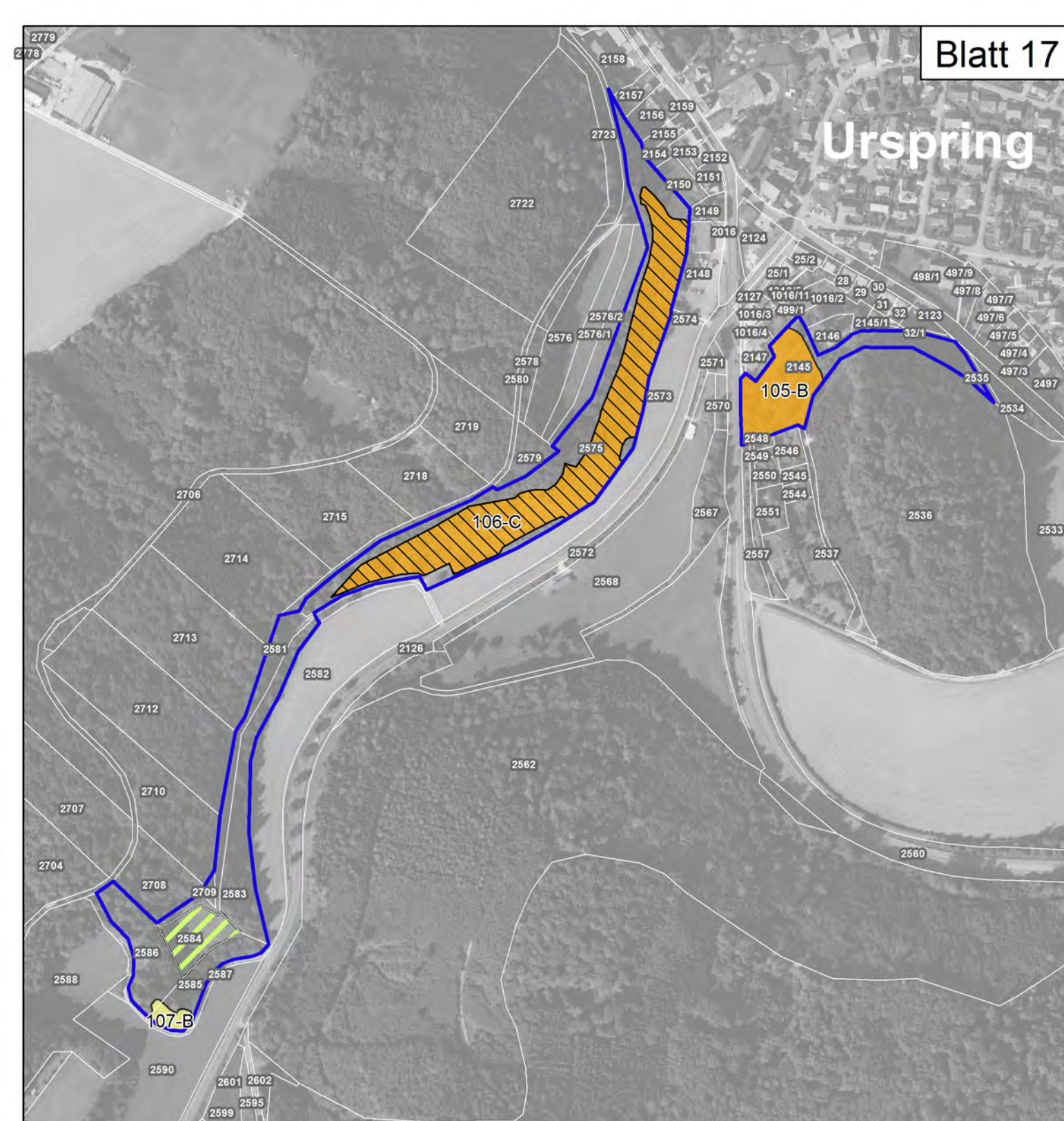
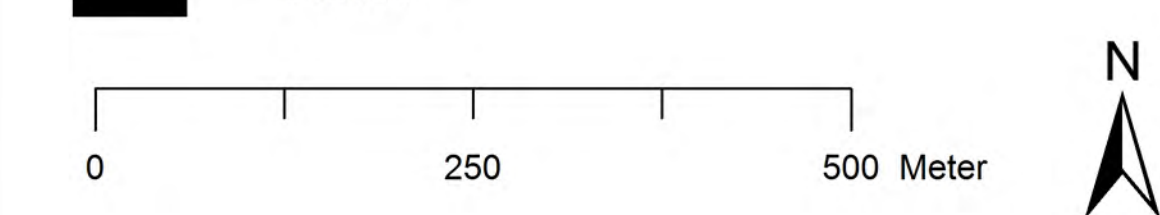
- Verbesserung des derzeitigen Zustands

Entwicklung zusätzlicher Bestände von

- 5130 Wacholderheiden
- 6210 Kalk-Magerrasen
- 6510 Magere Flachland-Mähwiesen
- 6520 Berg-Mähwiesen

Grenzen

- FFH-Gebiet "Kuppenalb bei Laichingen und Loneta"
- Kreisgrenze
- Gemeindegrenze
- Flurstücke



Managementplan
für das FFH-Gebiet 7425-311
"Kuppenalb bei Laichingen und Loneta"
und für das Vogelschutzgebiet 7425-401
"Salenberg"



Karte 2 a: Bestands- und Zielekarte
FFH-Lebensraumtypen
Blatt 16 - 22

Bearbeiter
Gezeichnet
Gefertigt
Stand der Kartierung
Maßstab

K.-B. Kühnappel
Thorsten Hübl
17.07.2015
14.06.2014
1 : 5.000

Grundlage:
Topographische Karte
Orthophoto (DOP)
Automatisiertes Liegenschaftskataster (ALK)
© Landesamt für Geoinformation und
Landsentwicklung Baden-Württemberg (LGL)
(www.lgl-bw.de) Az.: 2851 9-1/19

