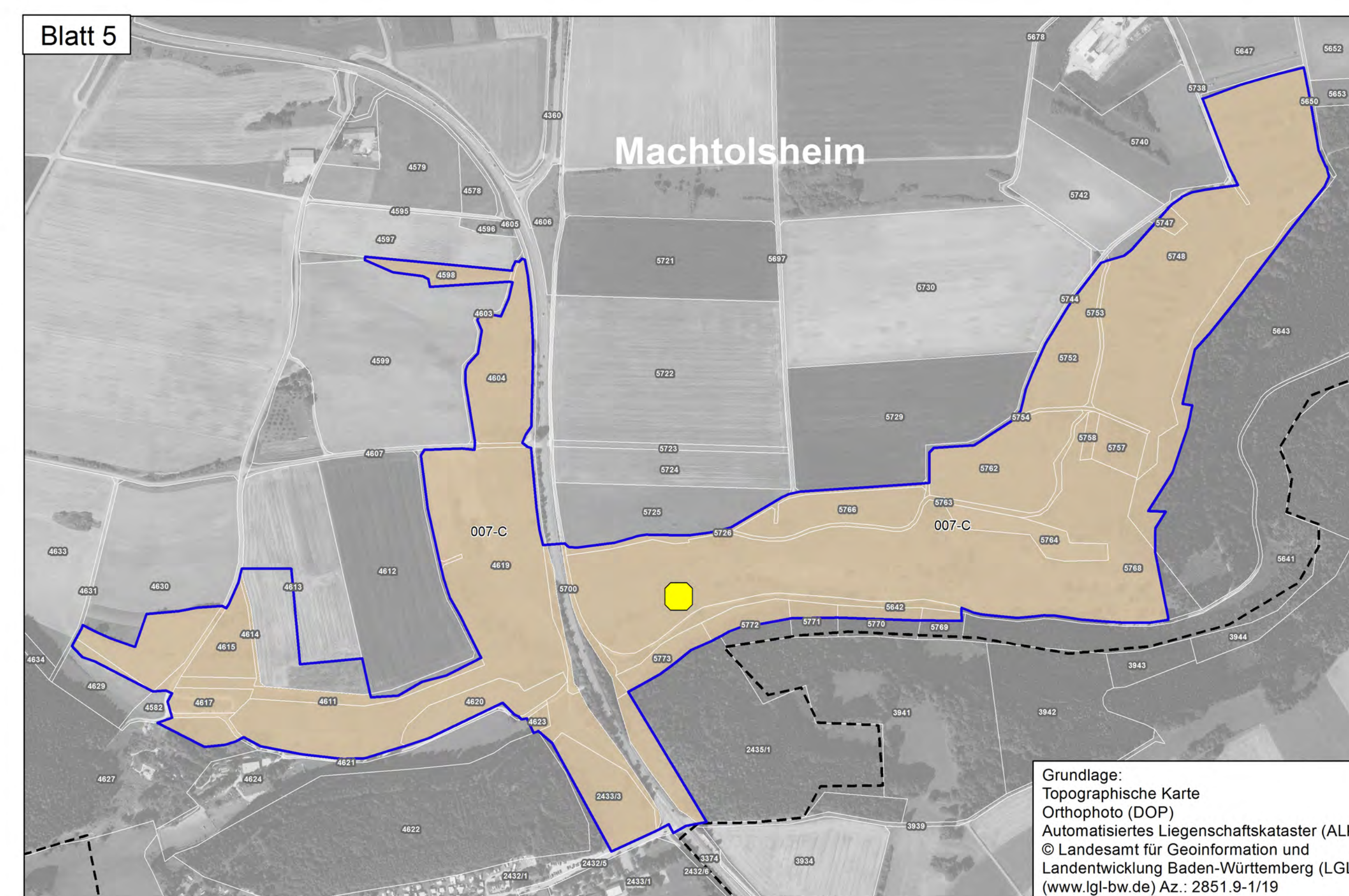
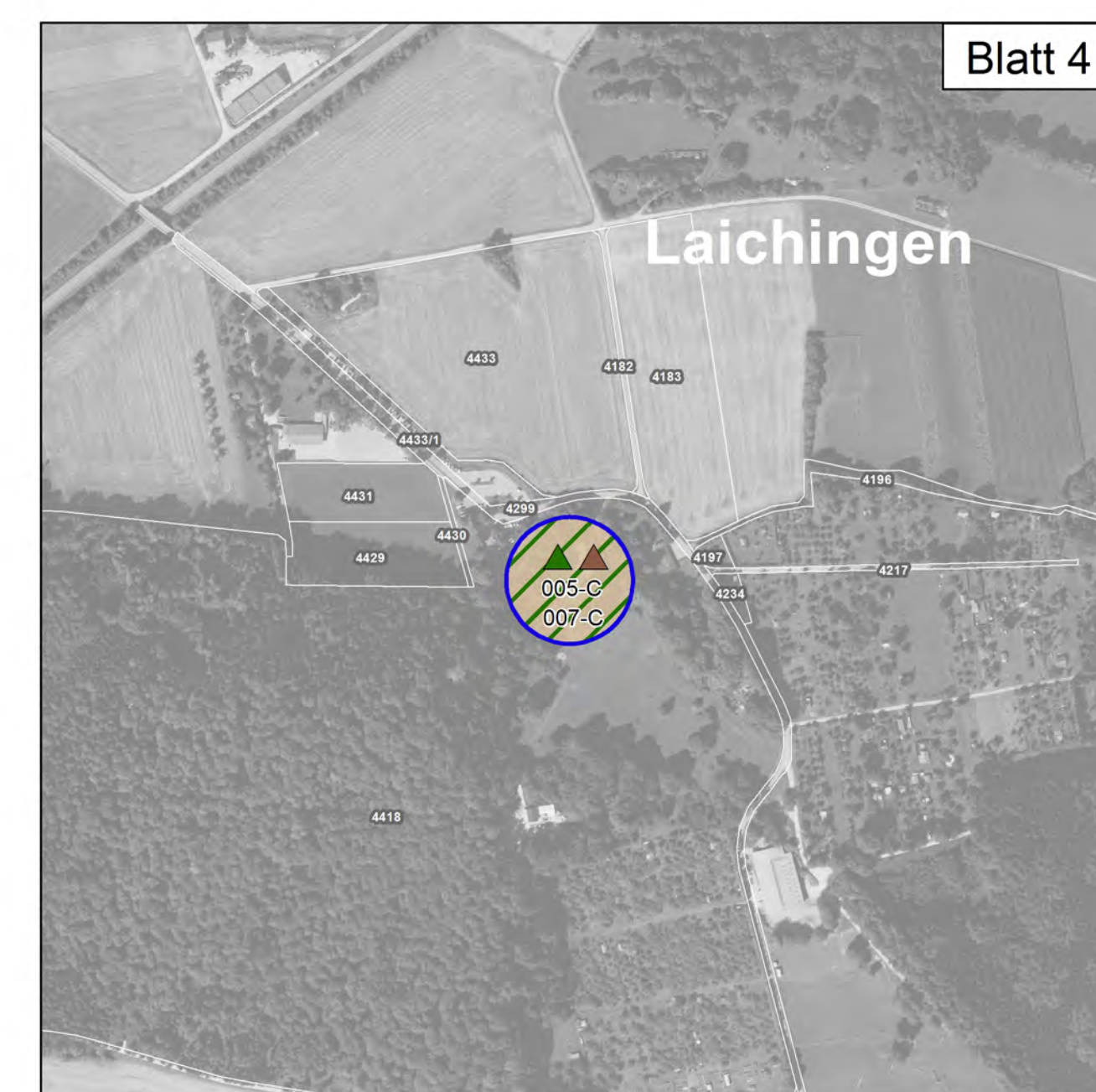
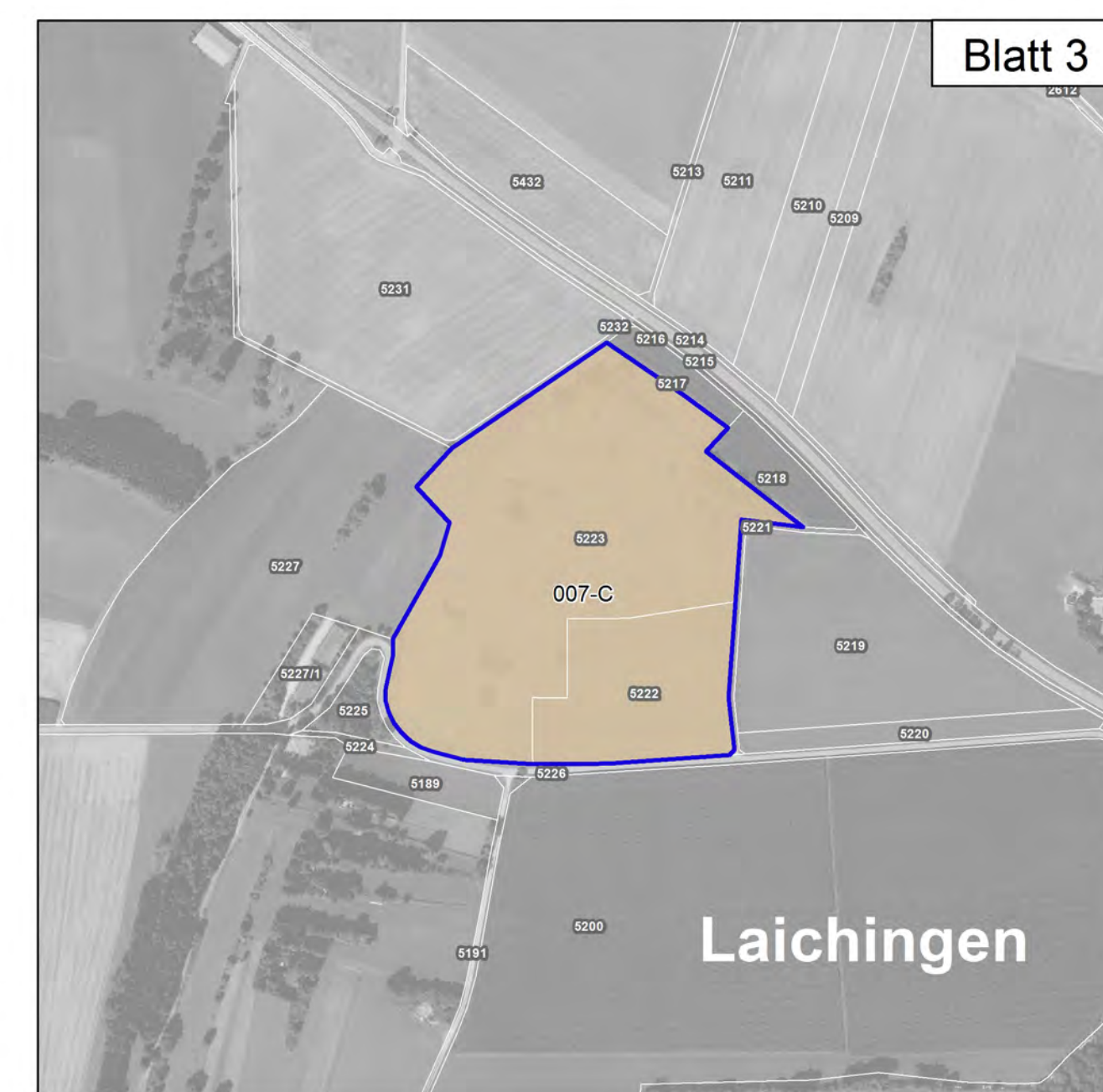
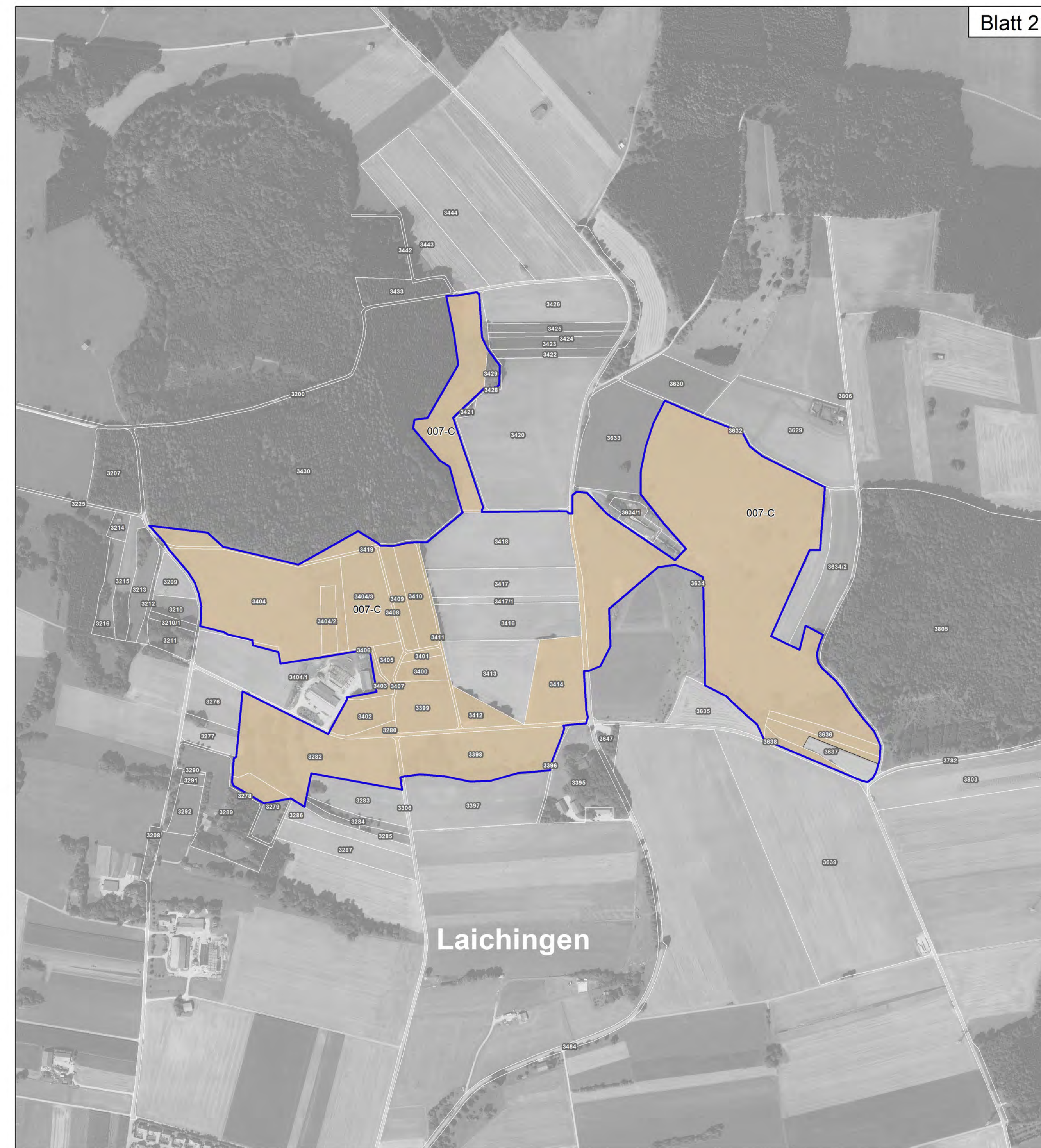
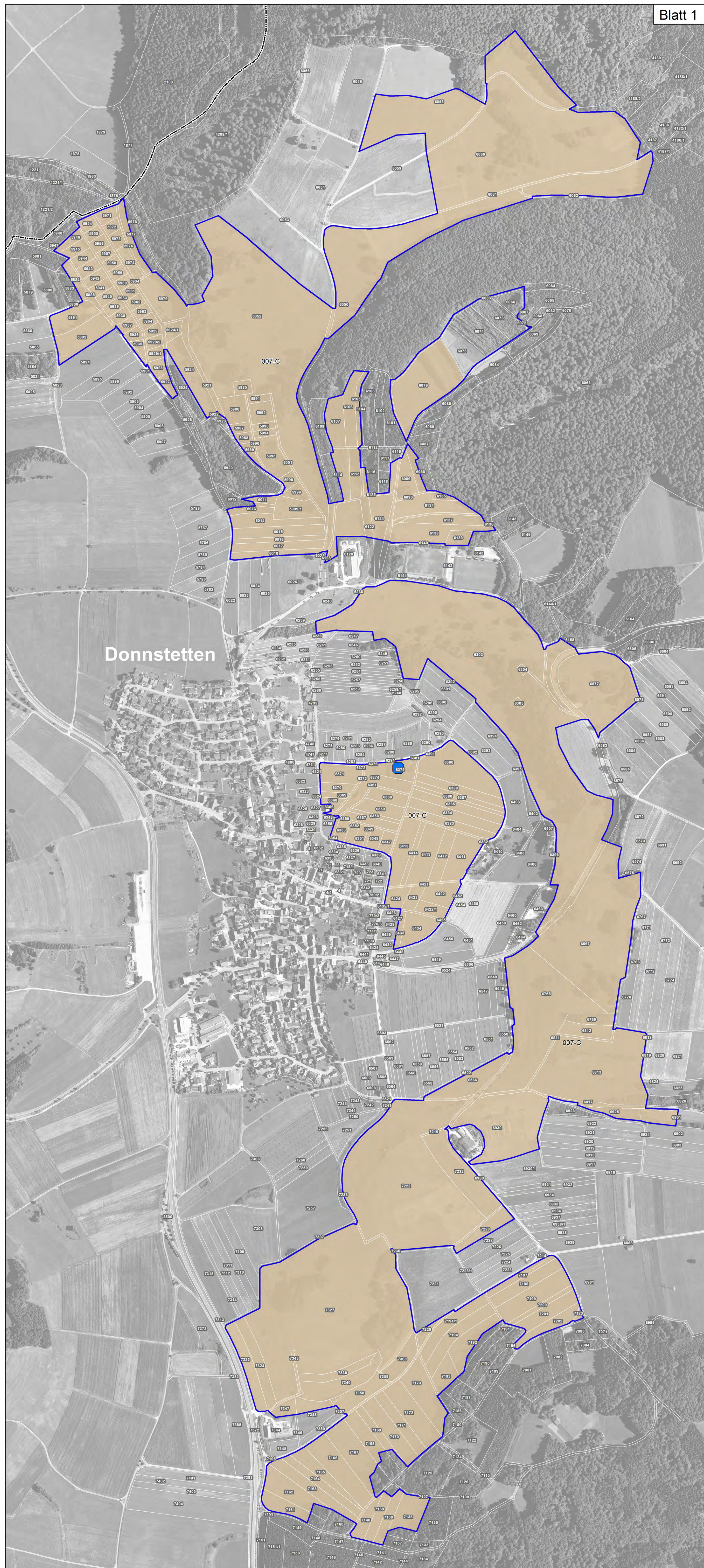


Natura 2000-Managementplan



Lebensstätten

Biber [1337]	Großes Mausohr [1324]
Lebensstätte	Lebensstätte
Fundpunkt	Fundpunkt
Netzfangpunkt	Netzfangpunkt
Bechsteinfledermaus [1323]	Kammolch [1166]
Lebensstätte	Lebensstätte
Fundpunkt	Fundpunkt
Netzfangpunkt	Probestelle
Frauenschuh [1902]	Grünes Besenmoos [1381]
Lebensstätte	Lebensstätte
Fundpunkt	Fundpunkt
Wanderfalke [A103]	Uhu [A215]
Lebensstätte*	Lebensstätte*
Fundpunkt	Fundpunkt
Neuntöter [A338]	
Lebensstätte	
Fundpunkt	

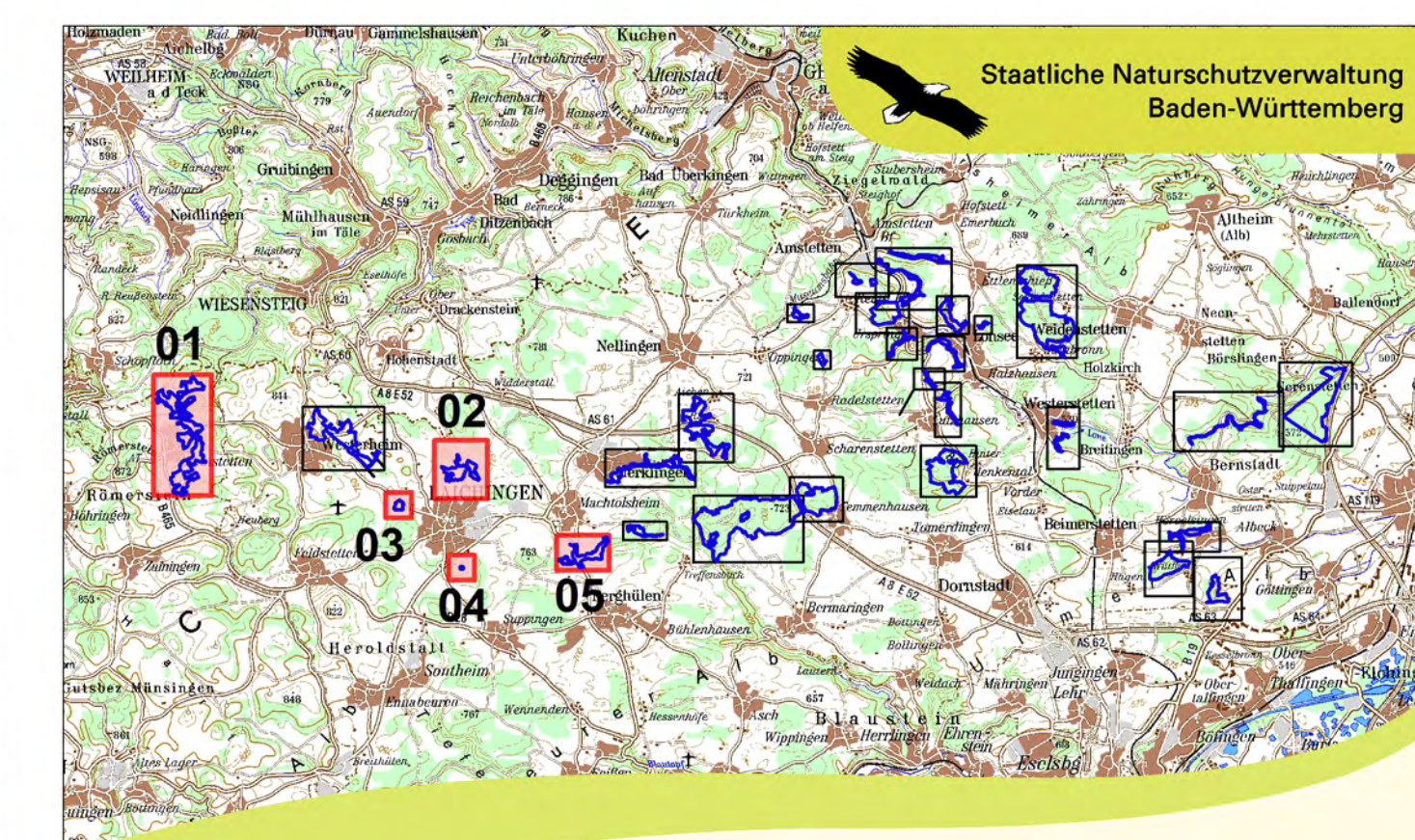
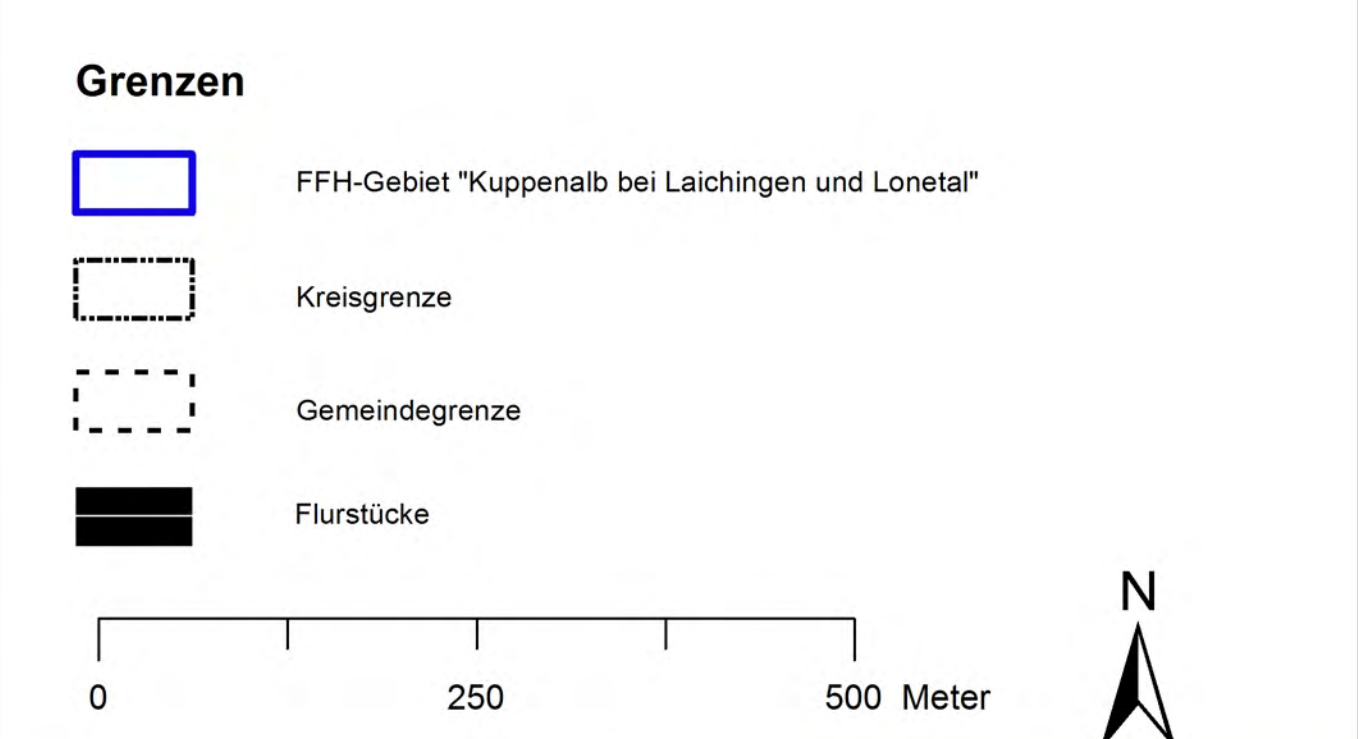
002 - B Erfassungsnummer und Erhaltungszustand (A/B/C)
 * Die Abgrenzung der Lebensstätten von "Wanderfalke" und Uhu" ist identisch.

Erhaltungsziele
 Erhalt der Lebensstätte in seiner derzeitigen räumlichen Ausdehnung sowie in seinem gegenwärtigen Erhaltungszustand (alle Lebensstätten)

A - hervorragender Erhaltungszustand
 B - guter Erhaltungszustand
 C - durchschnittlicher Erhaltungszustand

Entwicklungsziele
 Verbesserung des derzeitigen Zustands **

**Das Entwicklungsziel "Verbesserung des derzeitigen Zustands" wird bei Frauenschuh, Grünem Besenmoos, Großes Mausohr, Bechsteinfledermaus, Wanderfalke und Uhu nicht dargestellt, da jeweils die gesamte Lebensstätte betroffen ist.



Managementplan für das FFH-Gebiet 7425-311 "Kuppenalb bei Laichingen und Lonetal" und für das Vogelschutzgebiet 7425-401 "Salenberg"

Karte 2 b: Bestands- und Zielekarte
 Lebensstätten
 Blatt 1 - 5

Bearbeiter: K.-B. Kühnappel
 Gezeichnet: Thorsten Hübl
 Gefertigt: 17.07.2015
 Stand der Kartierung: 25.07.2014
 Maßstab: 1 : 5.000

Grundlage:
 Topographische Karte
 Orthophoto (DOP)
 Automatisiertes Liegenschaftskataster (ALK)
 © Landesamt für Geoinformation und
 Landentwicklung Baden-Württemberg (LGL)
 (www.lgl-bw.de) Az.: 2851.9-1/19