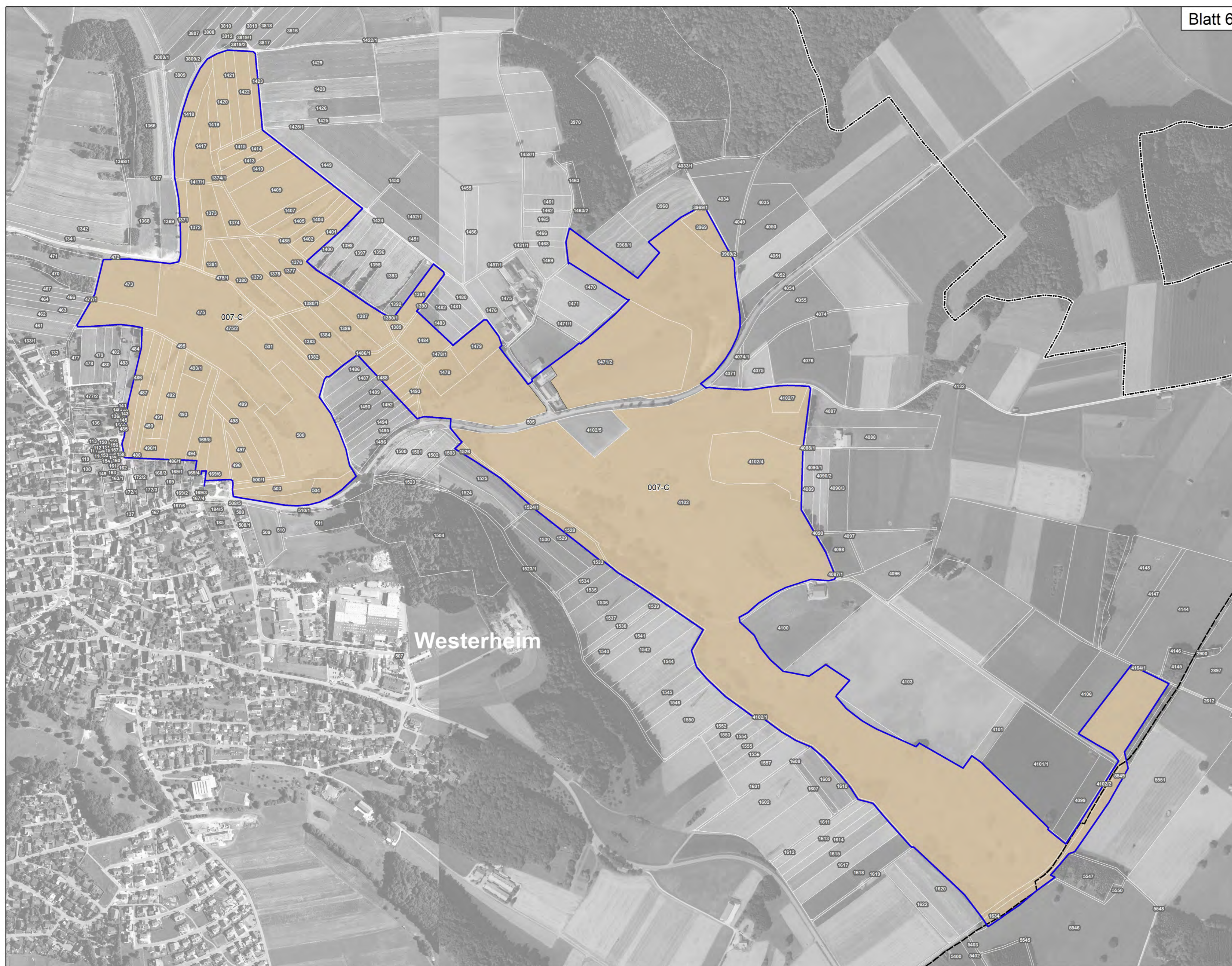


# Natura 2000-Managementplan



Blatt 6

## Lebensstätten

- |                           |                         |
|---------------------------|-------------------------|
| Biber [1337]              | Großes Mausohr [1324]   |
| Lebensstätte              | Lebensstätte            |
| Fundpunkt                 | Fundpunkt               |
| Netzfangpunkt             | Netzfangpunkt           |
| Bechsteinfedermaus [1323] | Kammolch [1166]         |
| Lebensstätte              | Lebensstätte            |
| Fundpunkt                 | Fundpunkt               |
| Netzfangpunkt             | Probestelle             |
| Frauschuh [1902]          | Grünes Besenmoos [1381] |
| Lebensstätte              | Lebensstätte            |
| Fundpunkt                 | Fundpunkt               |
| Wanderfalke [A103]        | Uhu [A215]              |
| Lebensstätte*             | Lebensstätte*           |
| Fundpunkt                 | Fundpunkt               |
| Neuntötter [A338]         |                         |
| Lebensstätte              |                         |
| Fundpunkt                 |                         |

002 - B Erfassungsnummer und Erhaltungszustand (A/B/C)

\* Die Abgrenzung der Lebensstätten von "Wanderfalke" und Uhu ist identisch.

## Erhaltungsziele

Erhalt der Lebensstätte in seiner derzeitigen räumlichen Ausdehnung sowie in seinem gegenwärtigen Erhaltungszustand (alle Lebensstätten)

- A - hervorragender Erhaltungszustand
- B - guter Erhaltungszustand
- C - durchschnittlicher Erhaltungszustand

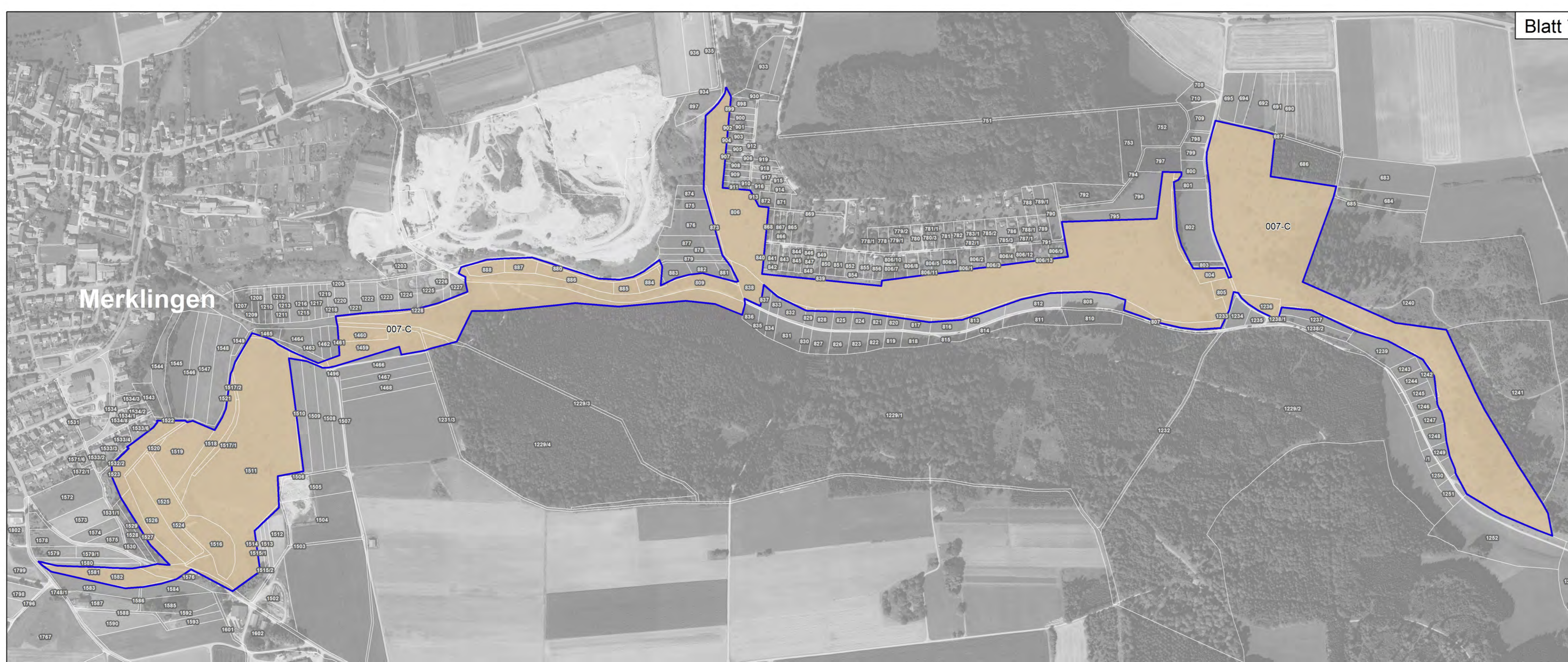
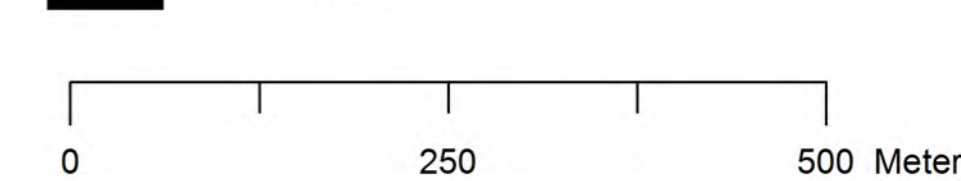
## Entwicklungsziele

- Verbesserung des derzeitigen Zustands \*\*

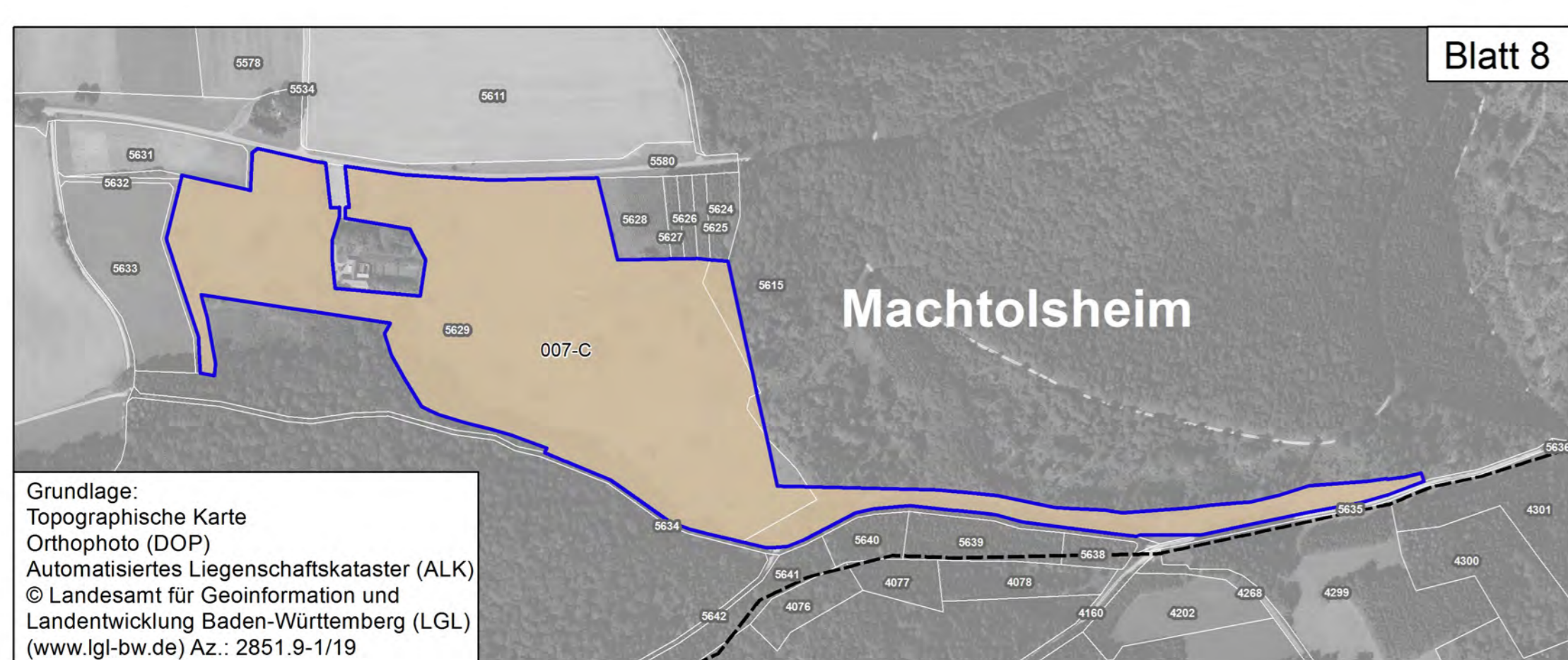
\*\*Das Entwicklungsziel "Verbesserung des derzeitigen Zustands" wird bei Frauschuh, Grünem Besenmoos, Großes Mausohr, Bechsteinfedermaus, Wanderfalke und Uhu nicht dargestellt, da jeweils die gesamte Lebensstätte betroffen ist.

## Grenzen

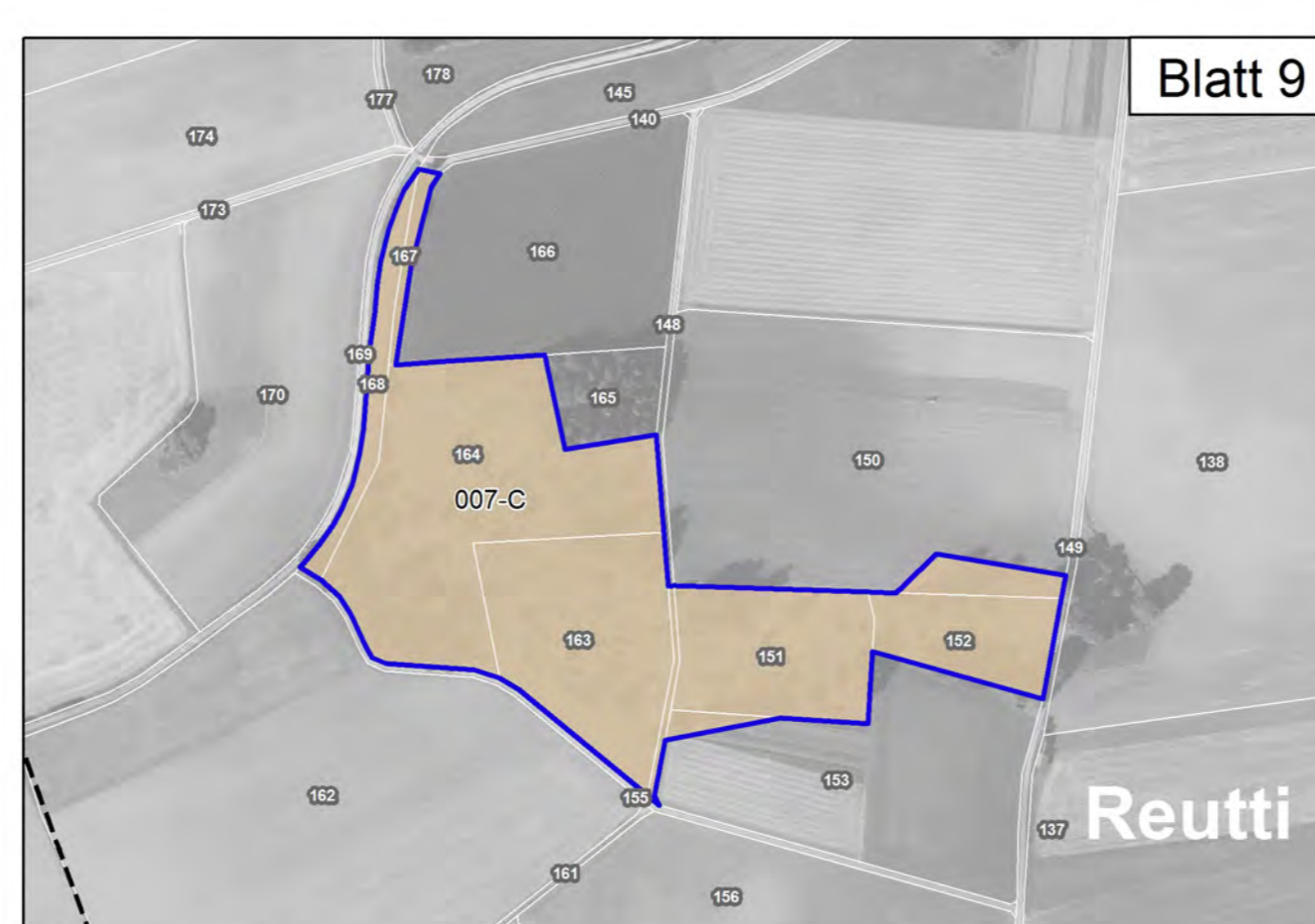
- FFH-Gebiet "Kuppenalb bei Laichingen und Lonetal"
- Kreisgrenze
- Gemeindegrenze
- Flurstücke



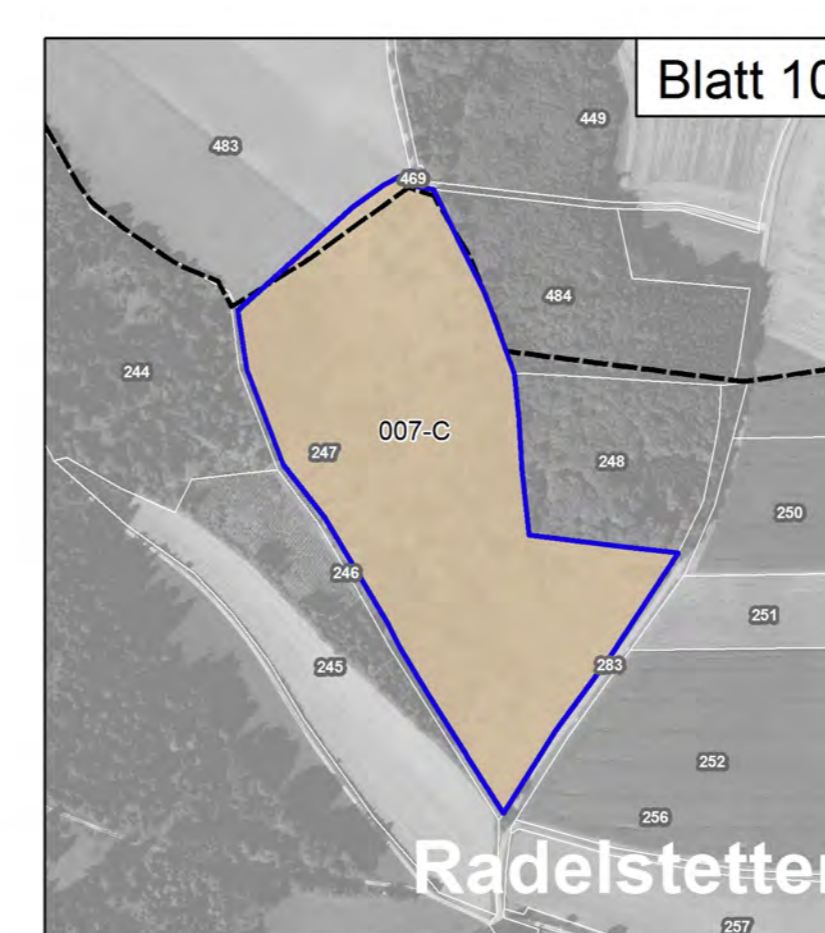
Blatt 7



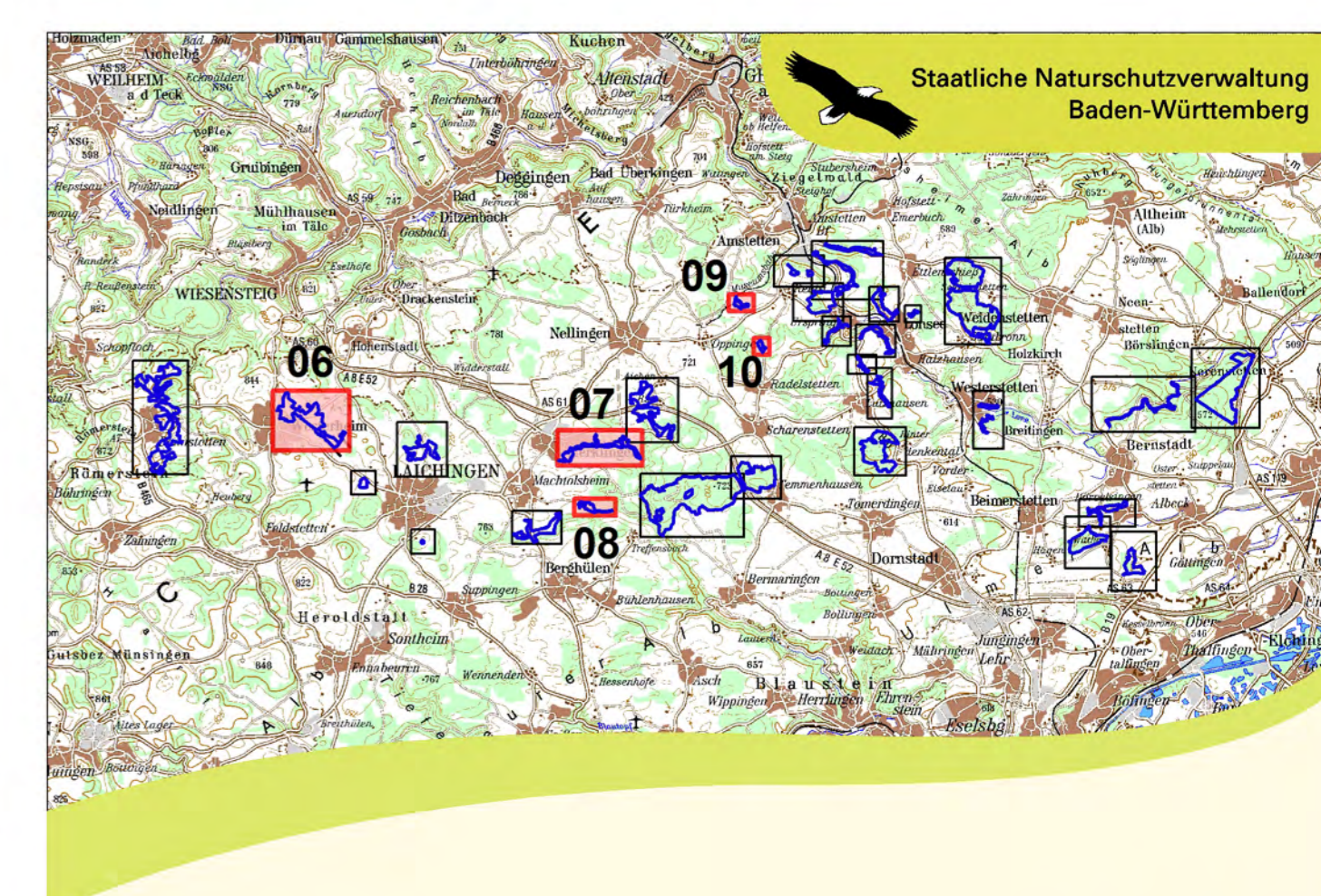
Blatt 8



Blatt 9



Blatt 10



Managementplan  
für das FFH-Gebiet 7425-311  
"Kuppenalb bei Laichingen und Lonetal"  
und für das Vogelschutzgebiet 7425-401  
"Salenberg"



## Karte 2 b: Bestands- und Zielekarte Lebensstätten Blatt 6 - 10

Bearbeiter K.-B. Kühnapfel  
Gezeichnet Thorsten Hübl  
Gefertigt 17.07.2015  
Stand der Kartierung 14.08.2014  
Maßstab 1 : 5.000

