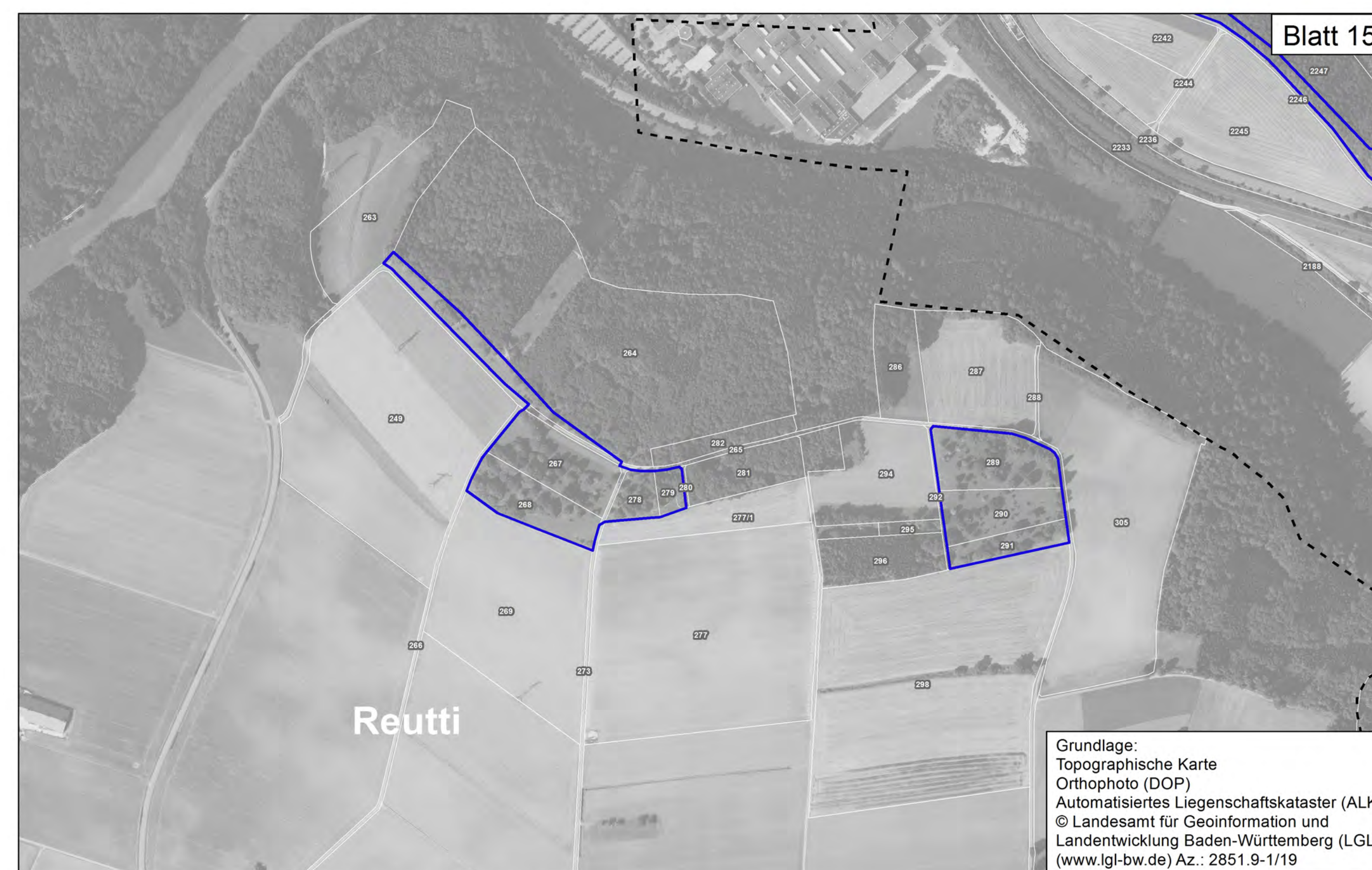
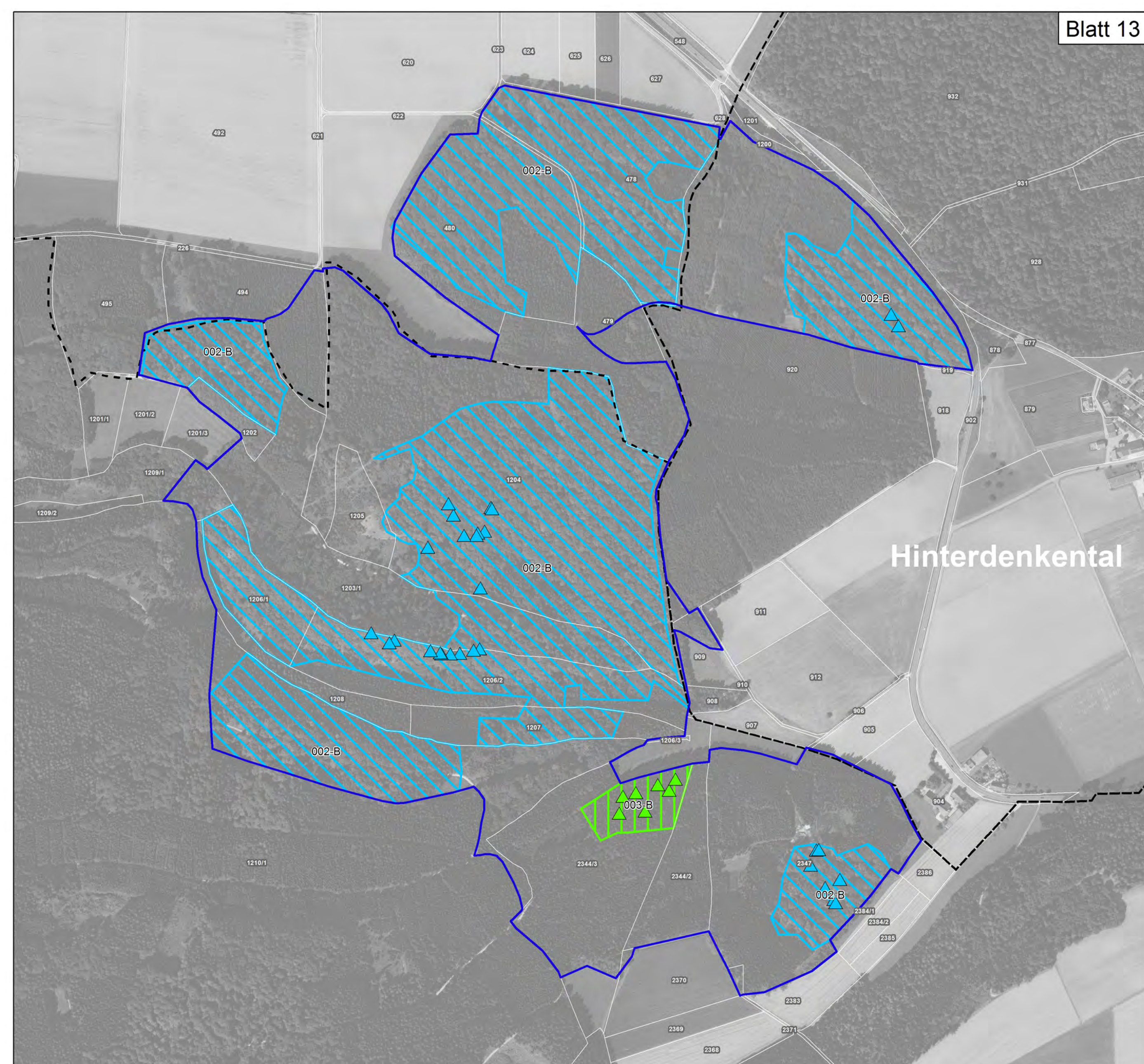
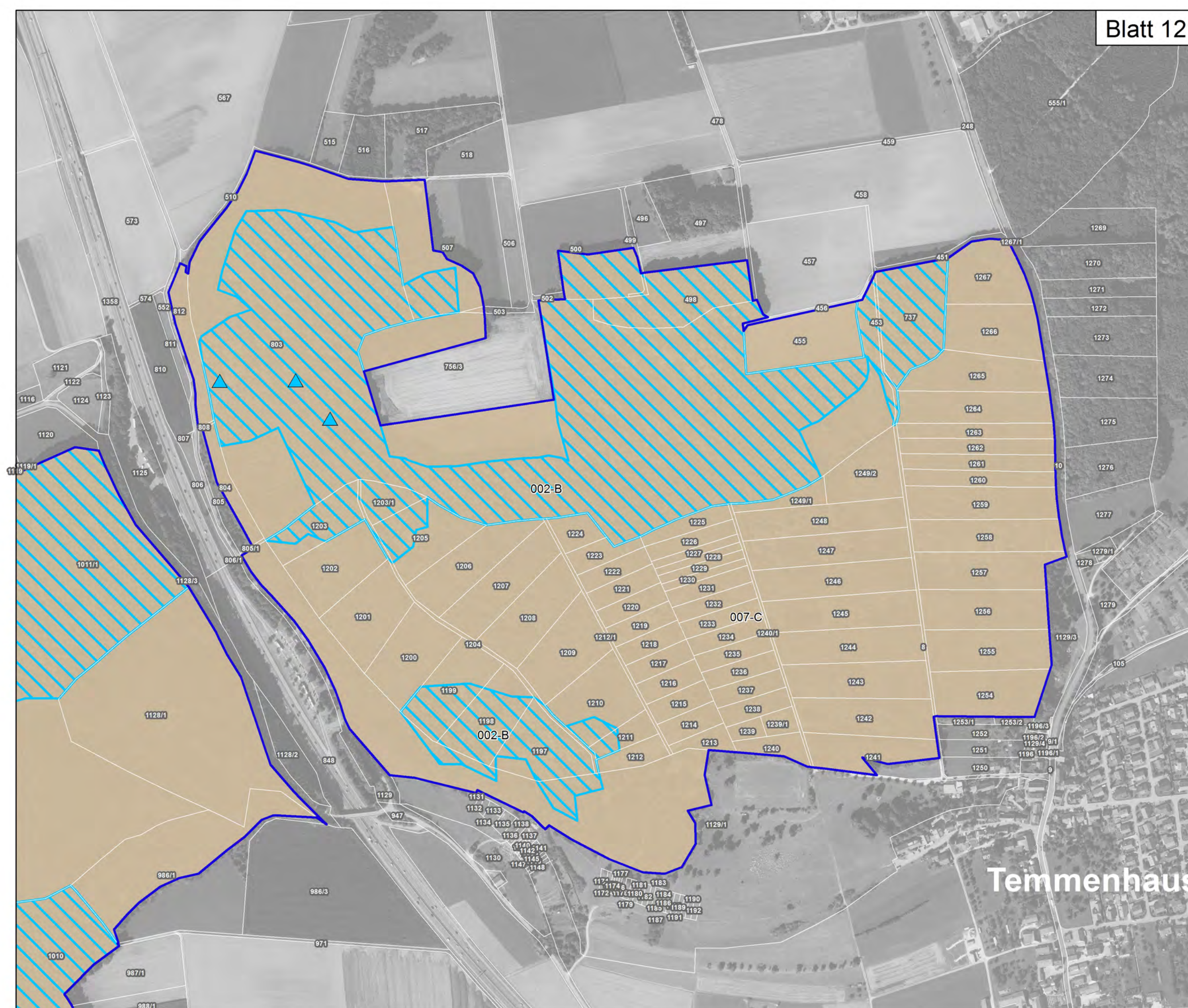
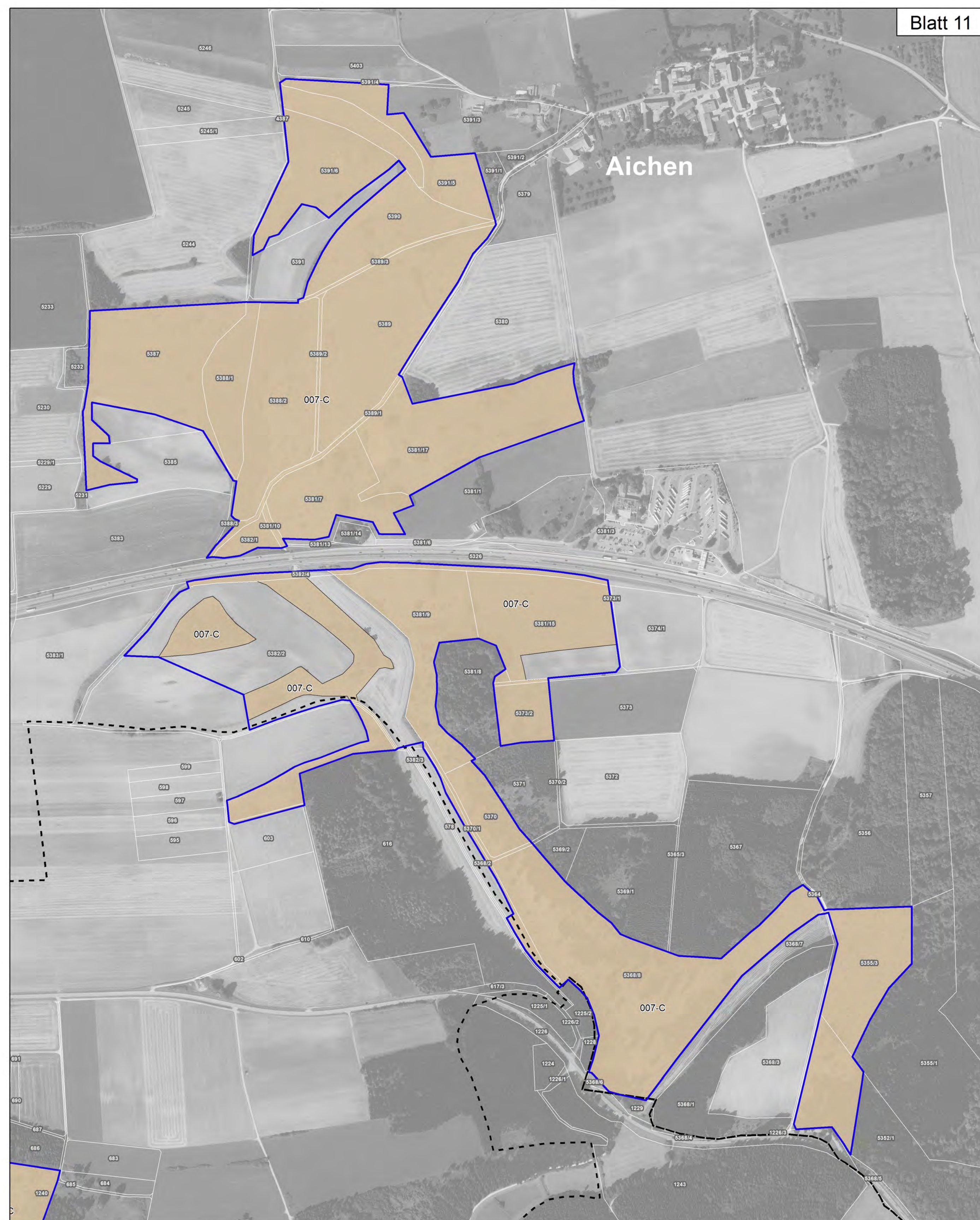


# Natura 2000-Managementplan



**Lebensstätten**

Biber [1337]	Großes Mausohr [1324]
Lebensstätte	Lebensstätte
Fundpunkt	Fundpunkt
Netzfangpunkt	Netzfangpunkt
Bechsteinfledermaus [1323]	Kammolch [1166]
Lebensstätte	Lebensstätte
Fundpunkt	Fundpunkt
Netzfangpunkt	Probestelle
Frauenschuh [1902]	Grünes Besenmoos [1381]
Lebensstätte	Lebensstätte
Fundpunkt	Fundpunkt
Wanderfalke [A103]	Uhu [A215]
Lebensstätte*	Lebensstätte*
Fundpunkt	Fundpunkt
Neuntöter [A338]	
Lebensstätte	
Fundpunkt	

002 - B Erfassungsnummer und Erhaltungszustand (A/B/C)  
 \* Die Abgrenzung der Lebensstätten von "Wanderfalke" und Uhu ist identisch.

**Erhaltungsziele**  
 Erhalt der Lebensstätte in seiner derzeitigen räumlichen Ausdehnung sowie in seinem gegenwärtigen Erhaltungszustand (alle Lebensstätten)

A - hervorragender Erhaltungszustand  
 B - guter Erhaltungszustand  
 C - durchschnittlicher Erhaltungszustand

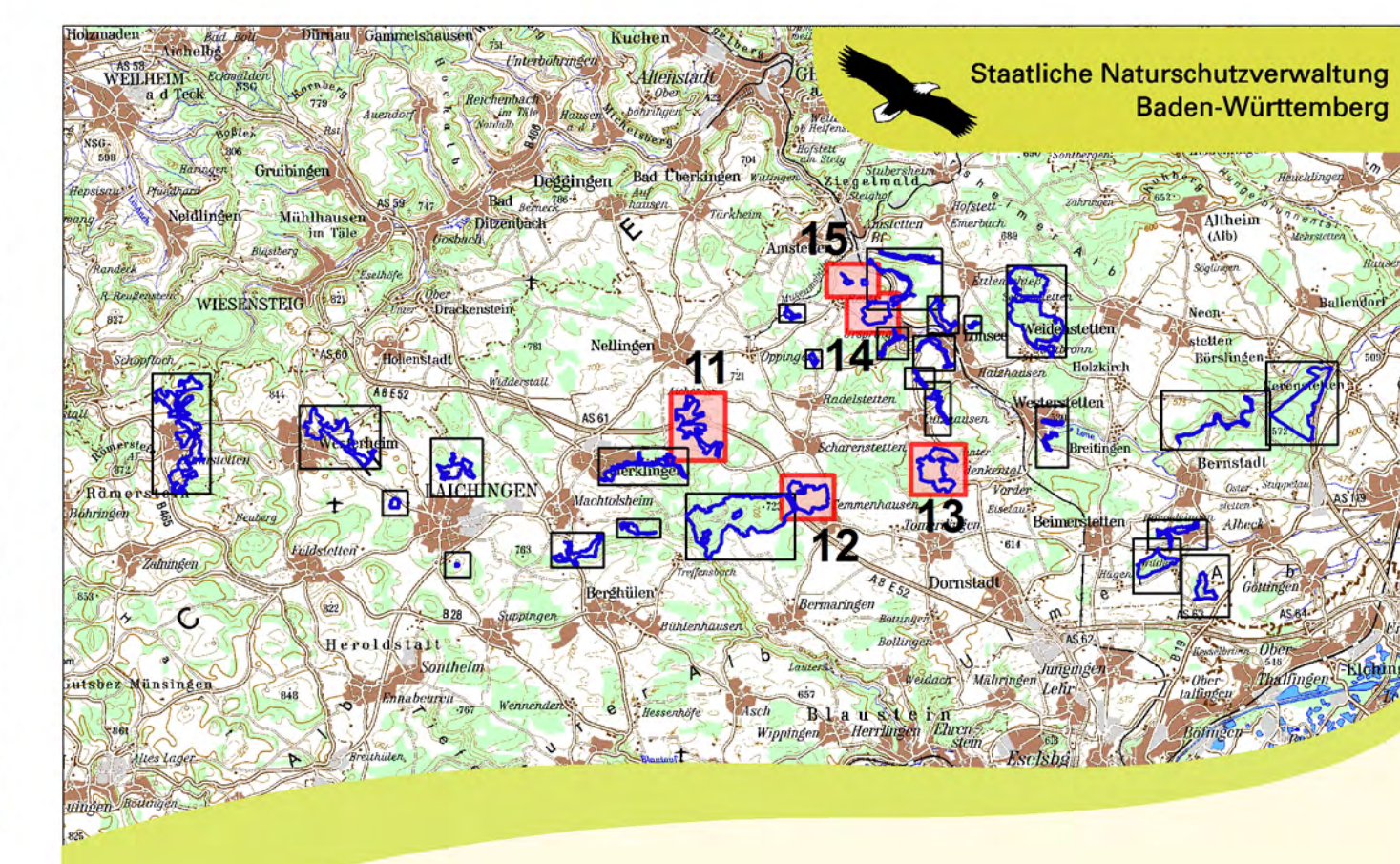
**Entwicklungsziele**  
 Verbesserung des derzeitigen Zustands \*\*

\*\*Das Entwicklungsziel "Verbesserung des derzeitigen Zustands" wird bei Frauenschuh, Grünem Besenmoos, Großem Mausohr, Bechsteinfledermaus, Wanderfalke und Uhu nicht dargestellt, da jeweils die gesamte Lebensstätte betroffen ist.

**Grenzen**

- FFH-Gebiet "Kuppenalb bei Laichingen und Lonetal"
- Kreisgrenze
- Gemeindegrenze
- Flurstücke

0 250 500 Meter



Managementplan für das FFH-Gebiet 7425-311 "Kuppenalb bei Laichingen und Lonetal" und für das Vogelschutzgebiet 7425-401 "Salenberg"

Karte 2 b: Bestands- und Zielekarte  
 Lebensstätten  
 Blatt 11 - 15

Bearbeiter: K.-B. Kühnappel  
 Gezeichnet: Thorsten Hübl  
 Gefertigt: 17.07.2015  
 Stand der Kartierung: 14.06.2014  
 Maßstab: 1 : 5.000

Grundlage:  
 Topographische Karte  
 Orthophoto (DOP)  
 Automatisiertes Liegenschaftskataster (ALK)  
 © Landesamt für Geoinformation und  
 Landentwicklung Baden-Württemberg (LGL)  
 (www.lgl-bw.de) Az.: 2851.9-1/19

