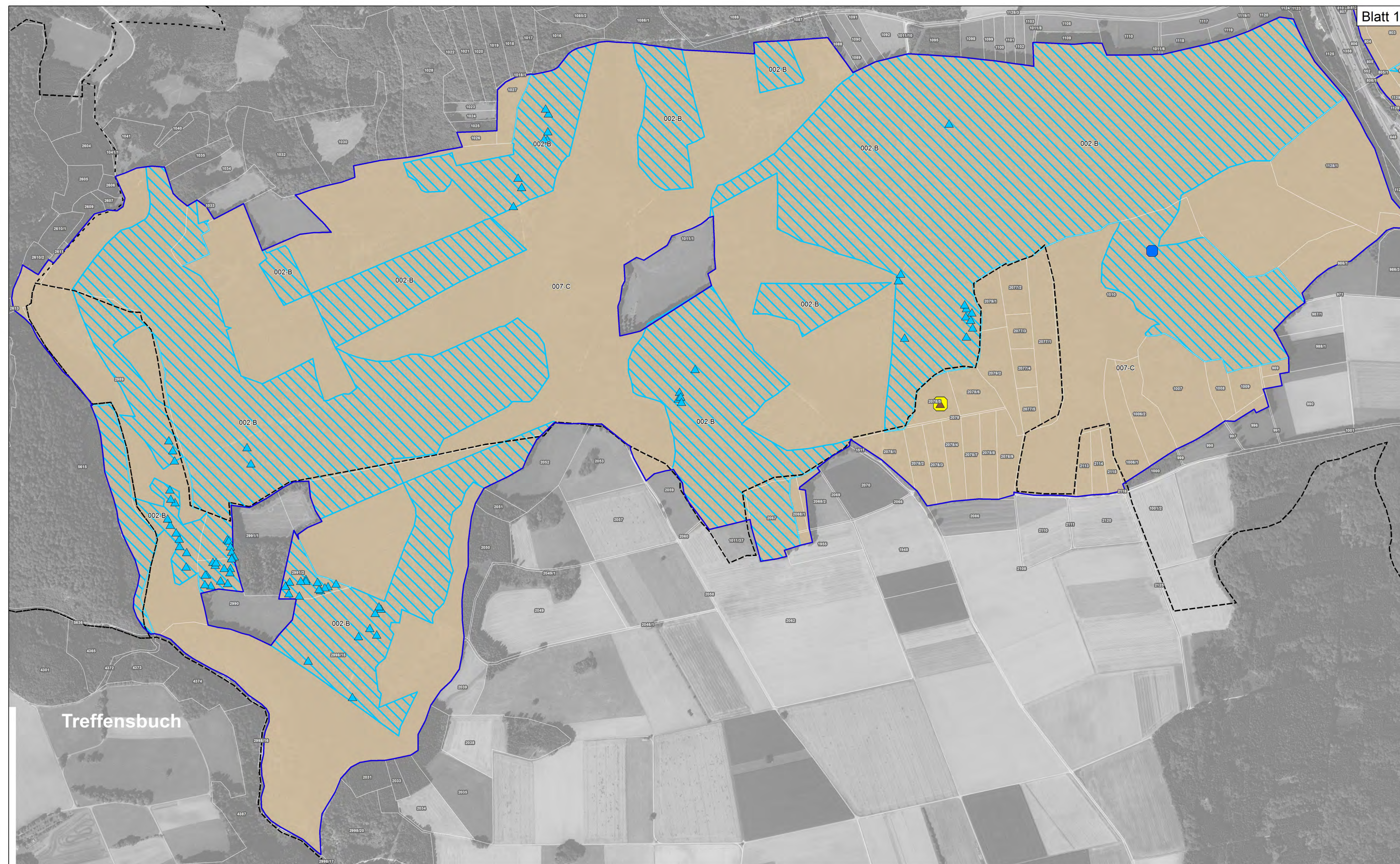


Natura 2000-Managementplan



Blatt 16

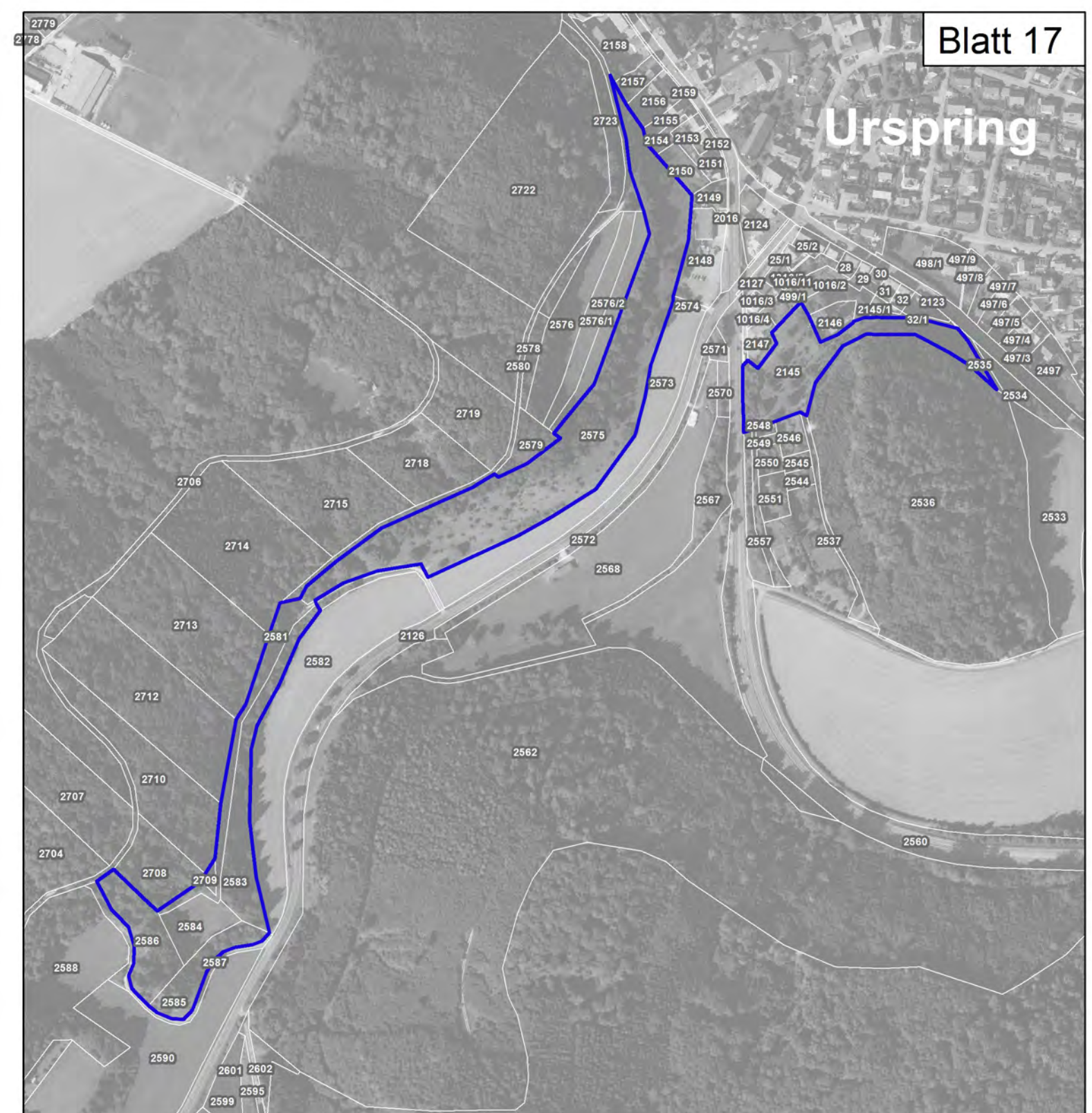
- ### Lebensstätten
- | | |
|----------------------------|-------------------------|
| Biber [1337] | Großes Mausohr [1324] |
| Lebensstätte | Lebensstätte |
| Fundpunkt | Fundpunkt |
| Netzfangpunkt | Netzfangpunkt |
| Bechsteinfledermaus [1323] | Kammmolch [1166] |
| Lebensstätte | Lebensstätte |
| Fundpunkt | Fundpunkt |
| Netzfangpunkt | Probestelle |
| Frauenschuh [1902] | Grünes Besenmoos [1381] |
| Lebensstätte | Lebensstätte |
| Fundpunkt | Fundpunkt |
| Wanderfalke [A103] | Uhu [A215] |
| Lebensstätte* | Lebensstätte* |
| Fundpunkt | Fundpunkt |
| Neuntöter [A338] | |
| Lebensstätte | |
| Fundpunkt | |
- 002 - B Erfassungsnummer und Erhaltungszustand (A/B/C)
 * Die Abrenzung der Lebensstätten von "Wanderfalke" und Uhu" ist identisch.

- ### Erhaltungsziele
- Erhalt der Lebensstätte in seiner derzeitigen räumlichen Ausdehnung sowie in seinem gegenwärtigen Erhaltungszustand (alle Lebensstätten)
- A - hervorragender Erhaltungszustand
 - B - guter Erhaltungszustand
 - C - durchschnittlicher Erhaltungszustand

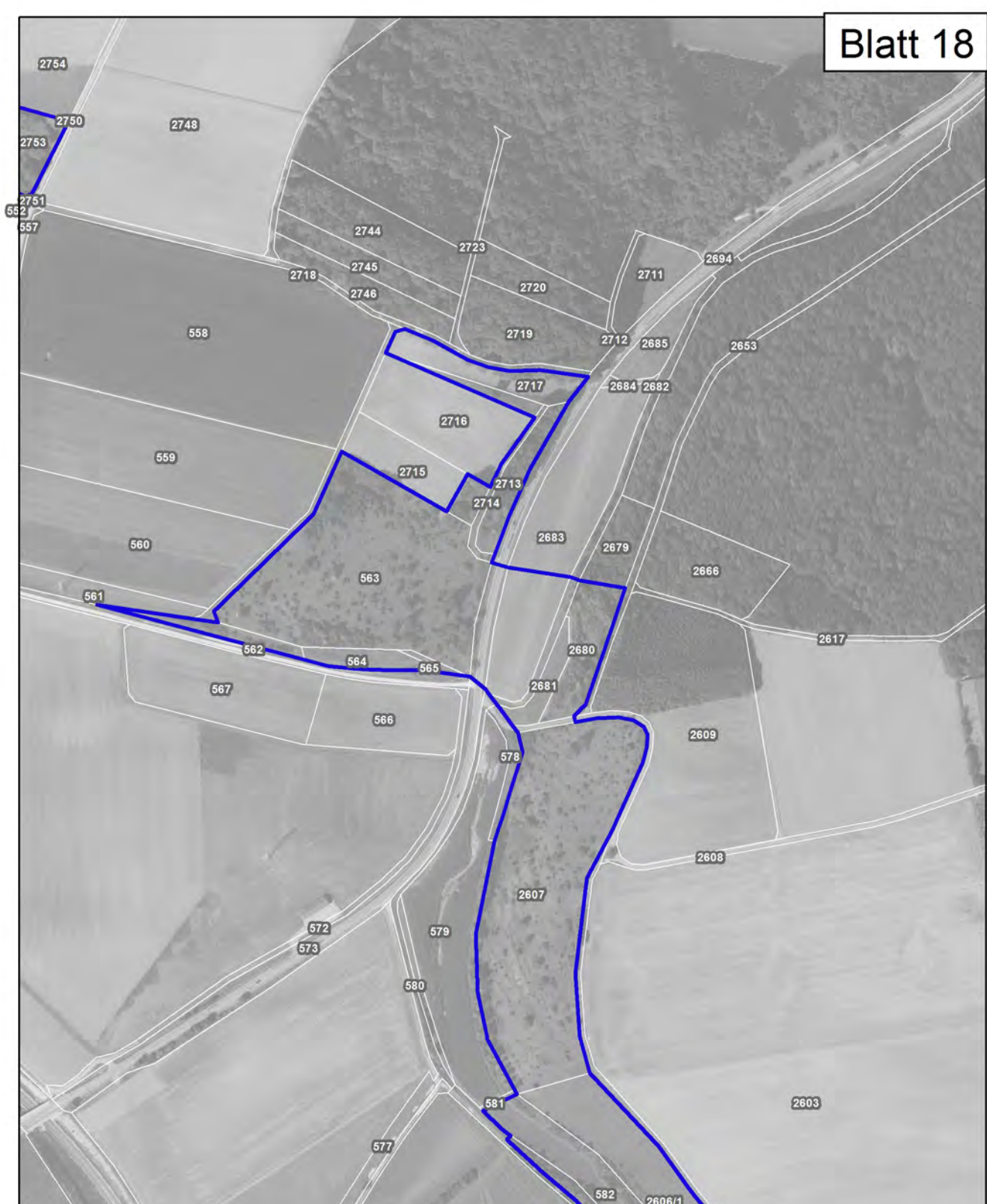
- ### Entwicklungsziele
- Verbesserung des derzeitigen Zustands**

**Das Entwicklungsziel "Verbesserung des derzeitigen Zustands" wird bei Frauenschuh, Grünem Besenmoos, Großem Mausohr, Bechsteinfledermaus, Wanderfalke und Uhu nicht dargestellt, da jeweils die gesamte Lebensstätte betroffen ist.

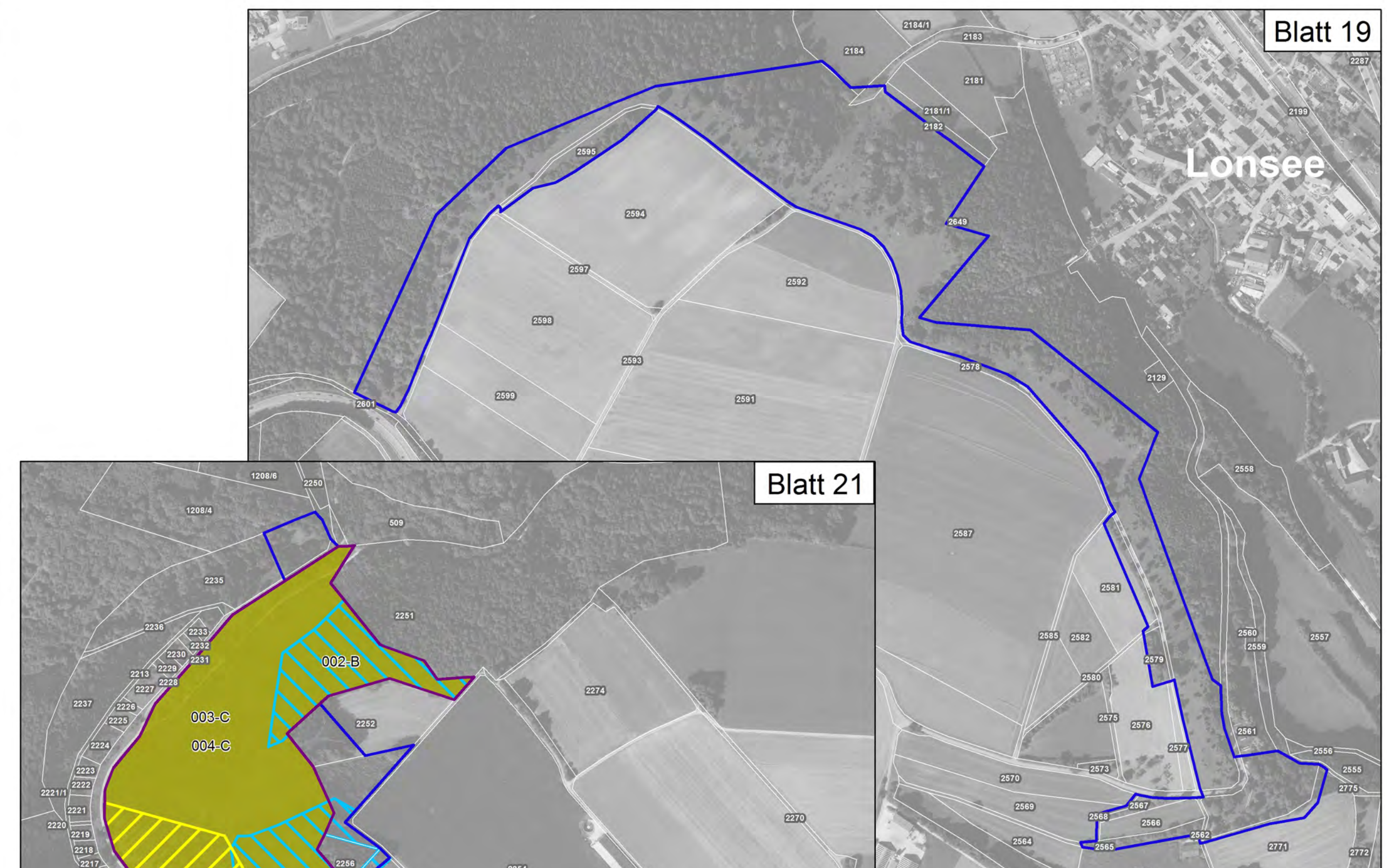
- ### Grenzen
- FFH-Gebiet "Kuppenalb bei Laichingen und Lonetal"
 - Kreisgrenze
 - Gemeindegrenze
 - Flurstücke
- 0 250 500 Meter



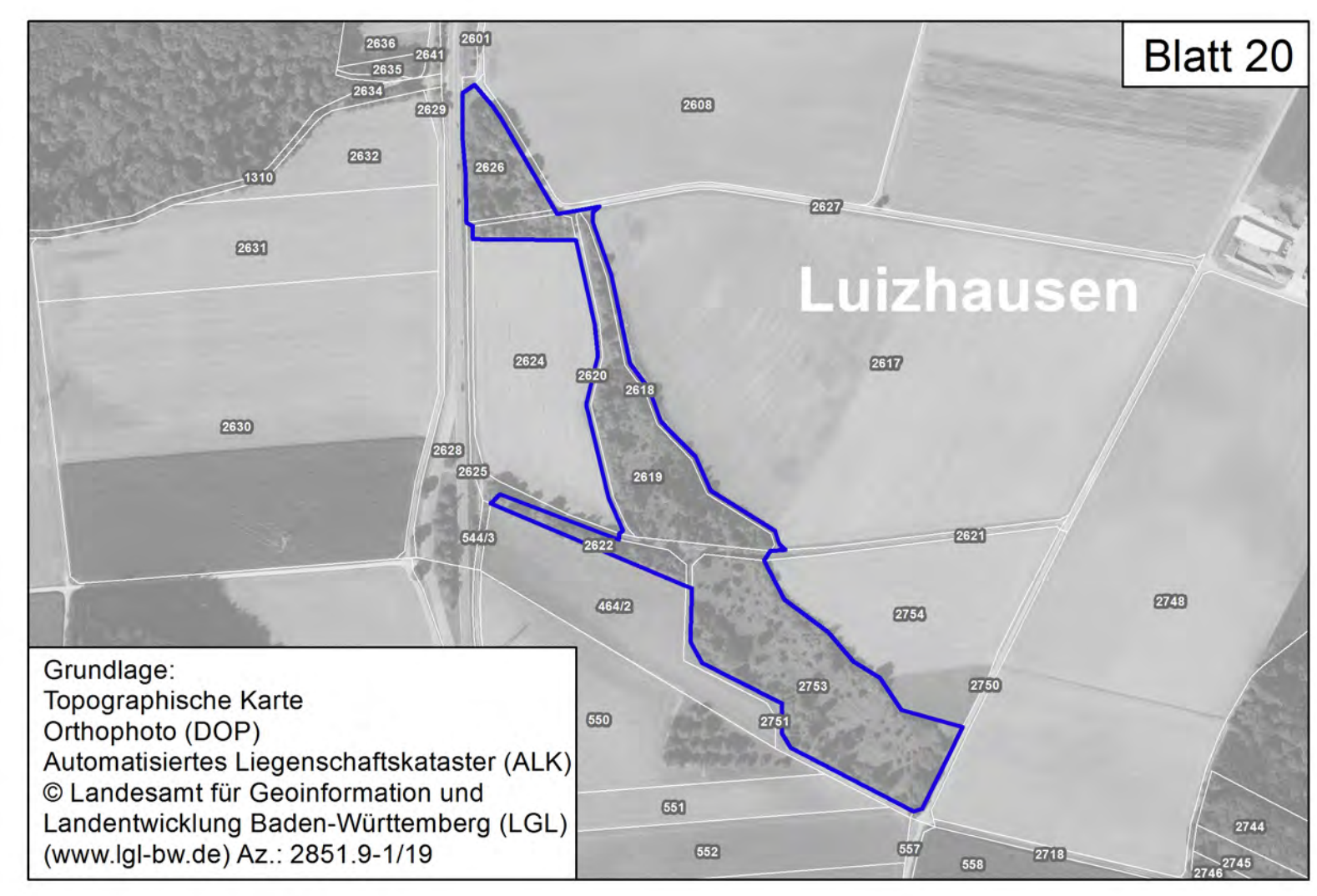
Blatt 17



Blatt 18



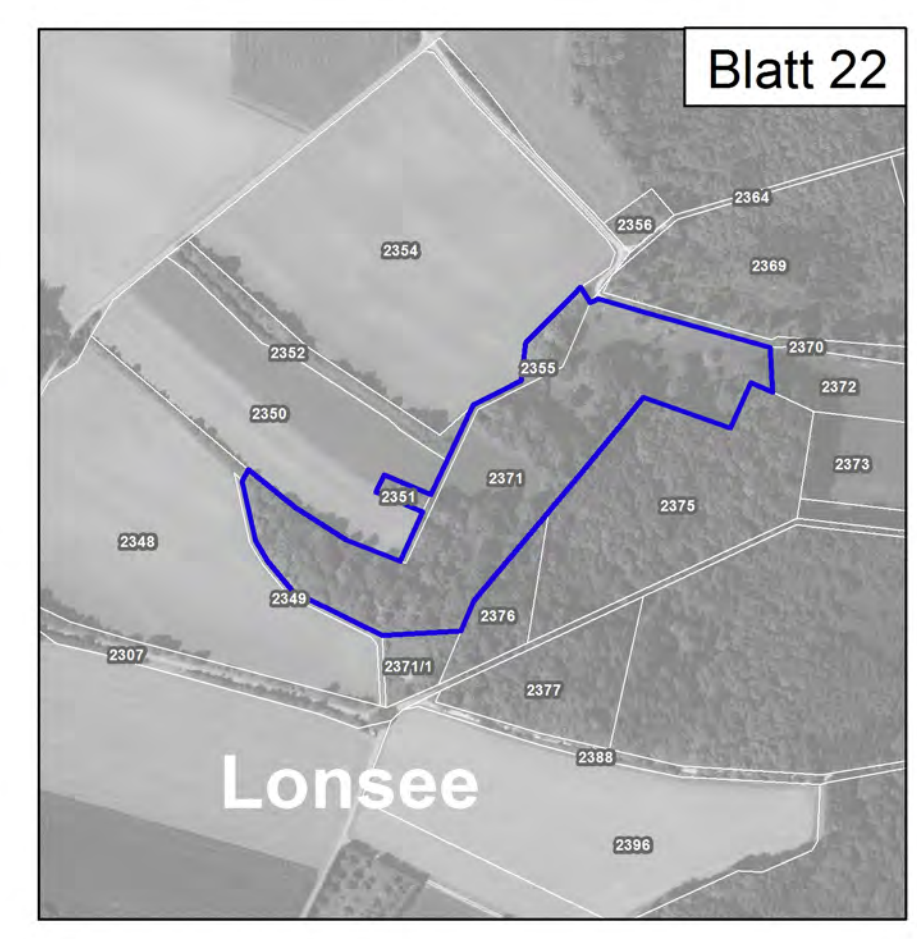
Blatt 19



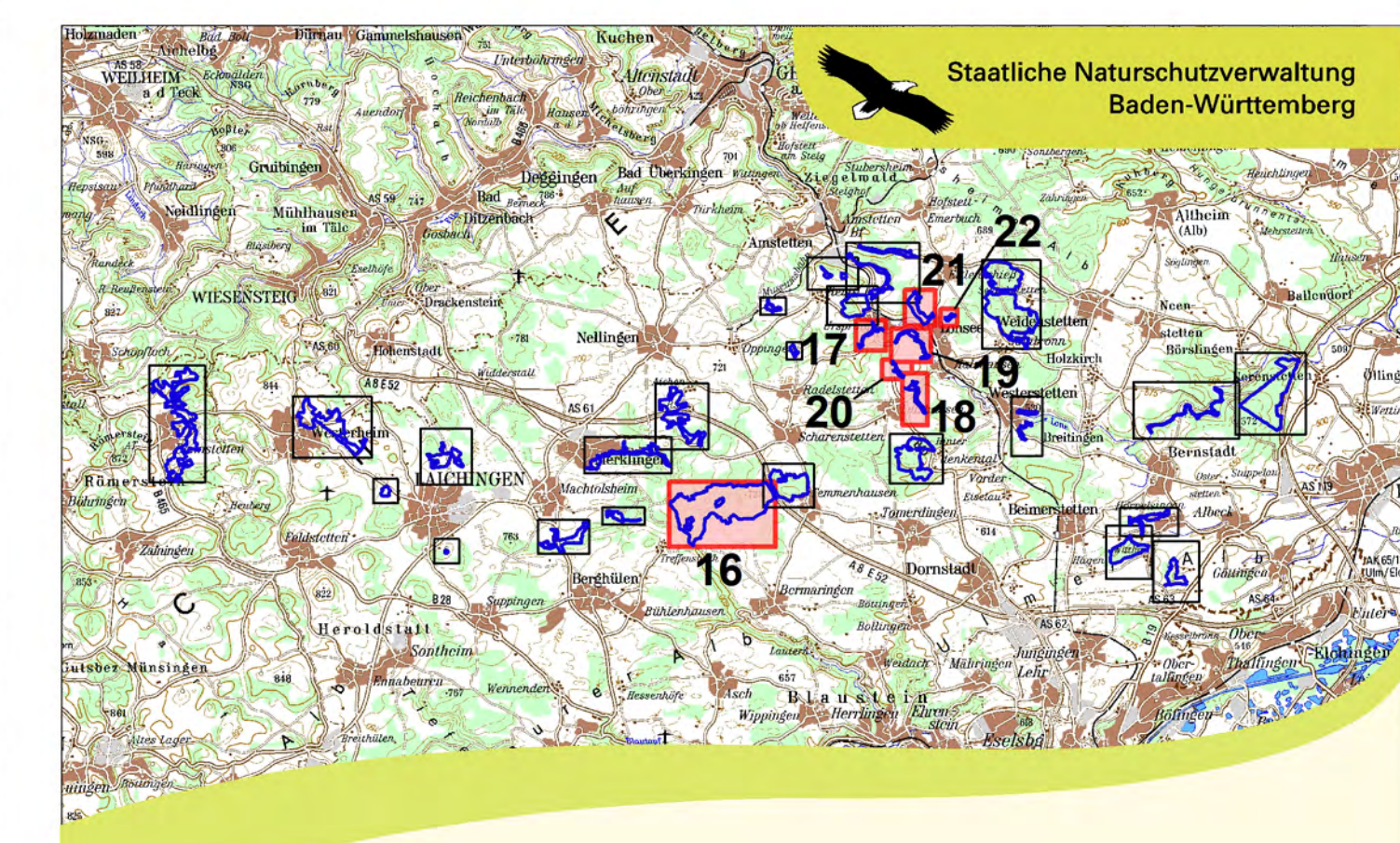
Blatt 20



Blatt 21



Blatt 22



Managementplan für das FFH-Gebiet 7425-311 "Kuppenalb bei Laichingen und Lonetal" und für das Vogelschutzgebiet 7425-401 "Salenberg"



Karte 2 b: Bestands- und Zielekarte Lebensstätten Blatt 16 - 22

Bearbeiter: Gezeichnet: K.-B. Kühnappel
 Thorsten Hübl
 Gefertigt: 17.07.2015
 Stand der Kartierung: 14.06.2014
 Maßstab: 1 : 5.000

Grundlage: Topographische Karte Orthophoto (DOP) Automatisiertes Liegenschaftskataster (ALK) © Landesamt für Geoinformation und Landentwicklung Baden-Württemberg (LGL) (www.lgl-bw.de) Az.: 2851 9-1/19

