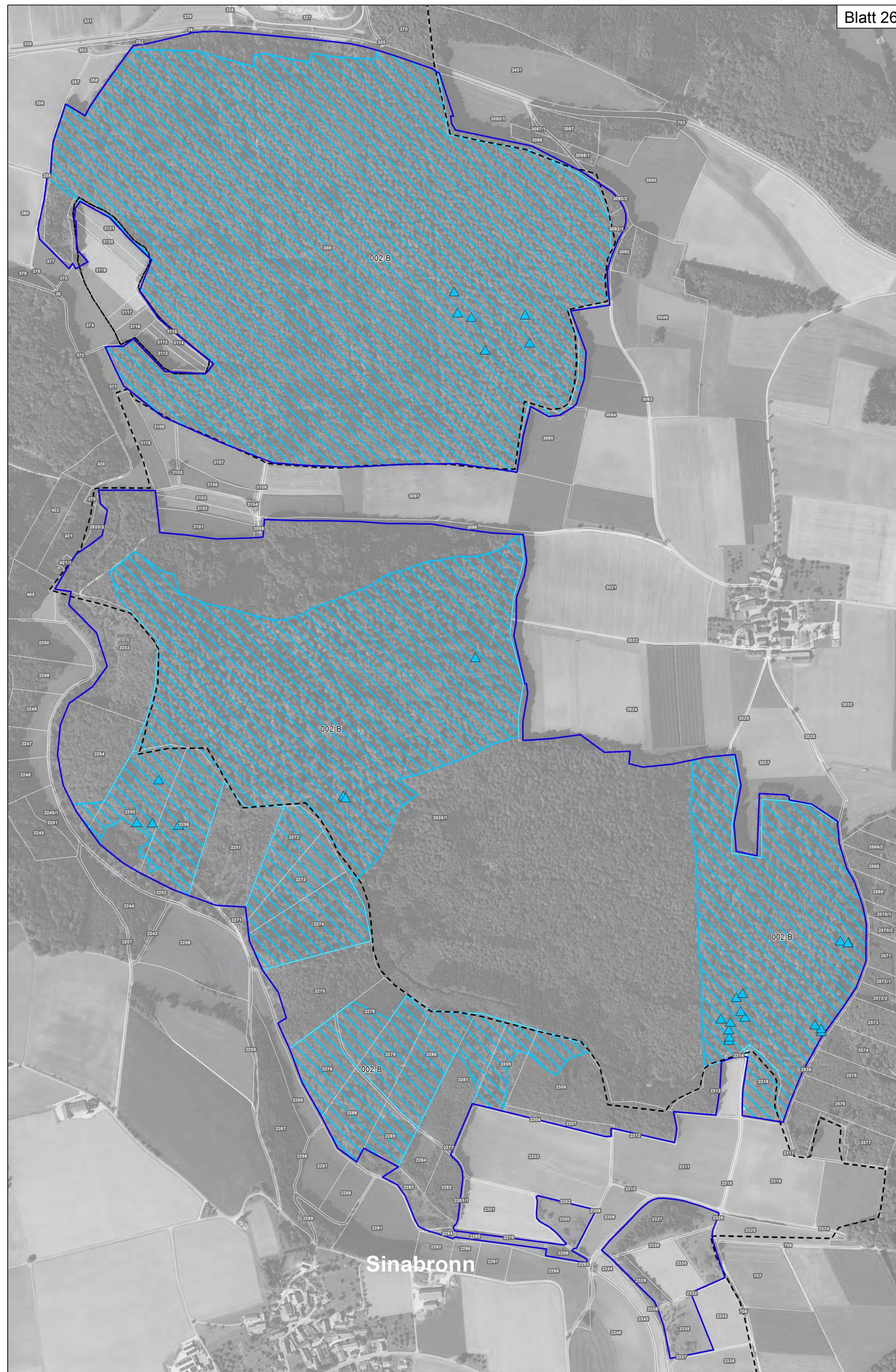
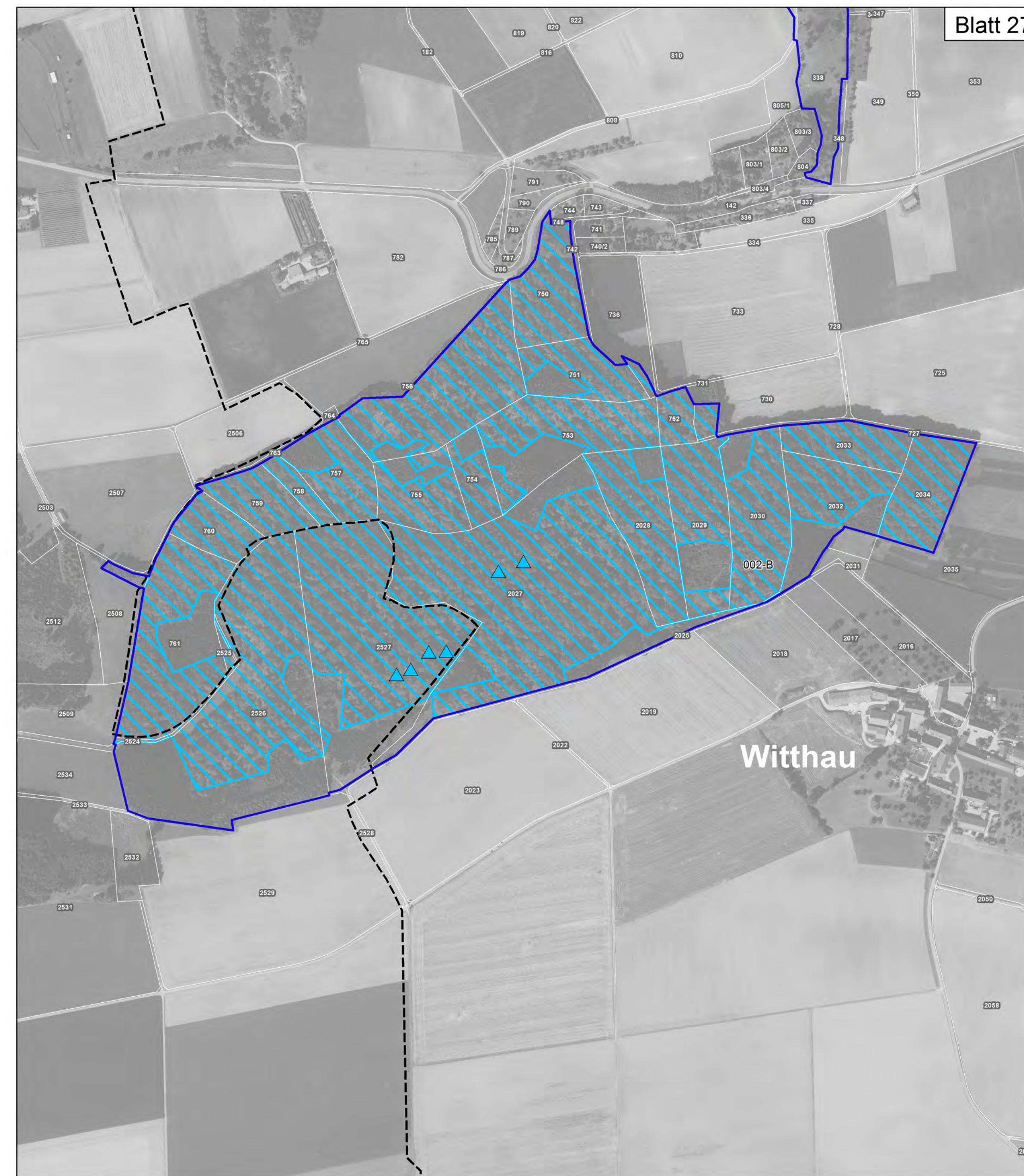


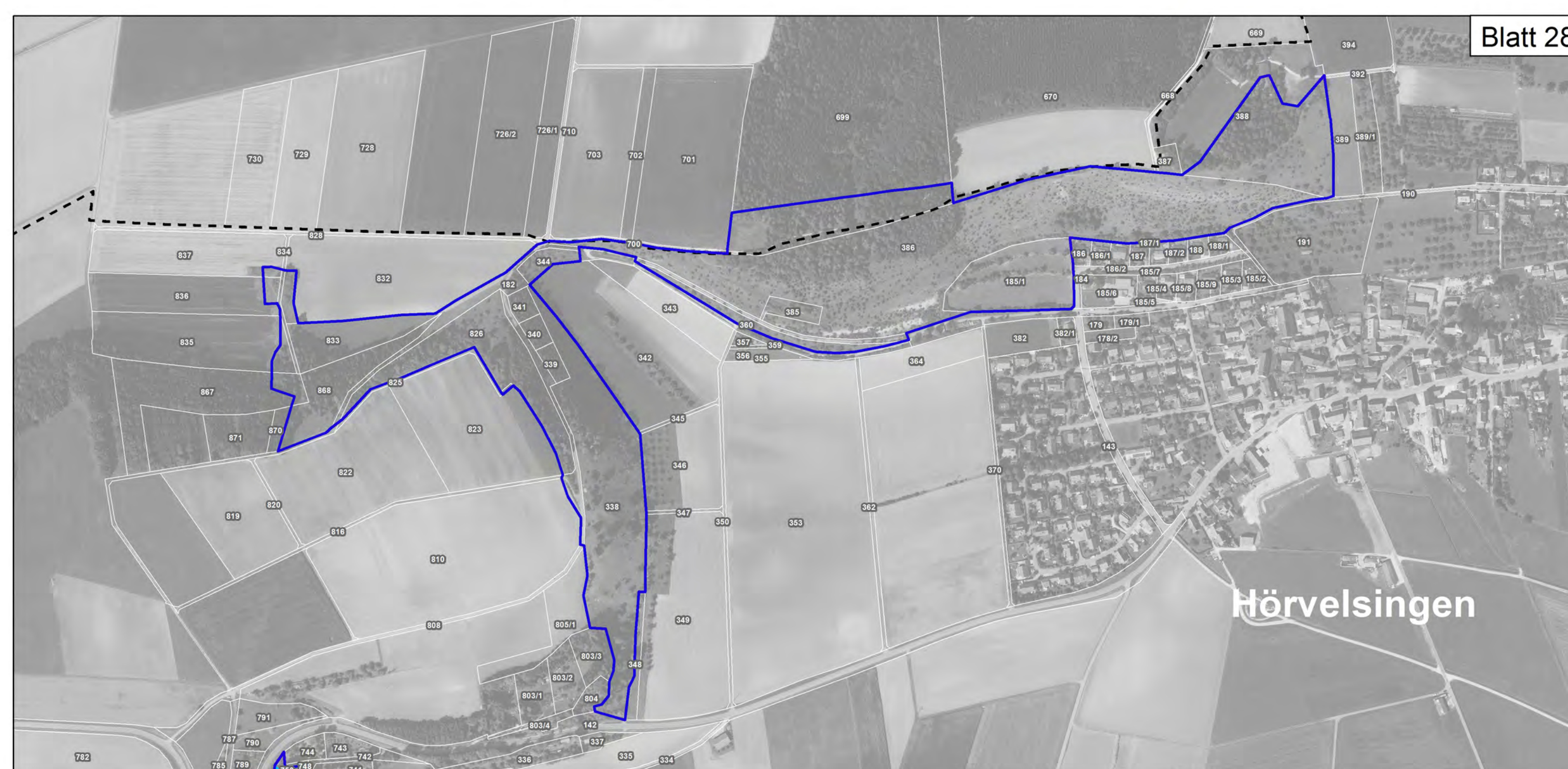
Natura 2000-Managementplan



Blatt 26



Blatt 27



Blatt 28



Blatt 29

Lebensstätten

Lebensstätte	Lebensstätte
Lebensstätte	Fundpunkt
Fundpunkt	Netzfangpunkt
Netzfangpunkt	Lebensstätte
Lebensstätte	Fundpunkt
Fundpunkt	Probestelle
Lebensstätte*	Lebensstätte
Fundpunkt	Fundpunkt
Lebensstätte	Lebensstätte
Fundpunkt	Fundpunkt
Lebensstätte	Lebensstätte
Fundpunkt	Fundpunkt

002 - B Erfassungsnummer und Erhaltungszustand (A/B/C)
 * Die Abgrenzung der Lebensstätten von "Wanderfalke" und Uhu" ist identisch.

Erhaltungsziele
 Erhalt der Lebensstätte in seiner derzeitigen räumlichen Ausdehnung sowie in seinem gegenwärtigen Erhaltungszustand (alle Lebensstätten)

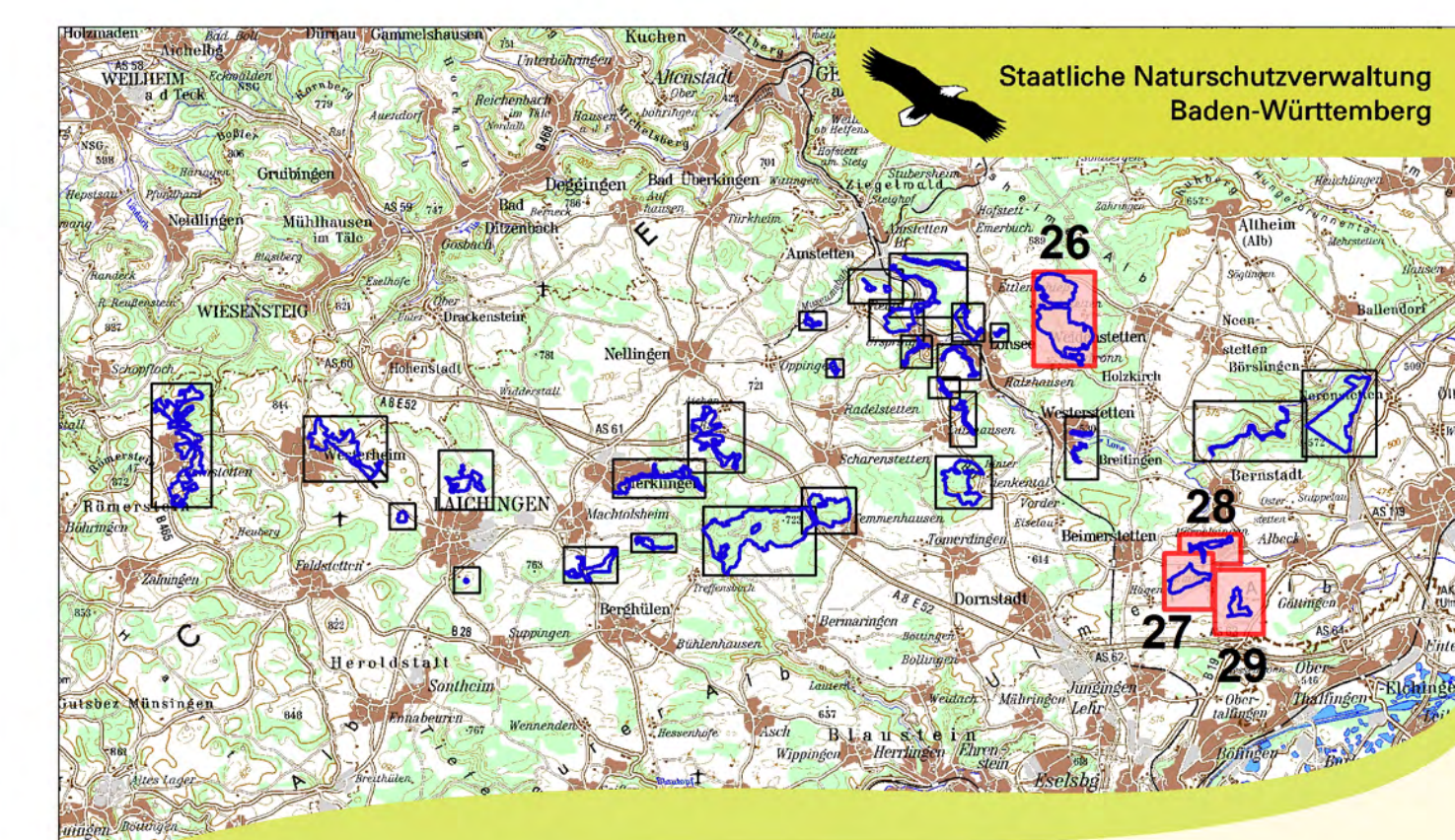
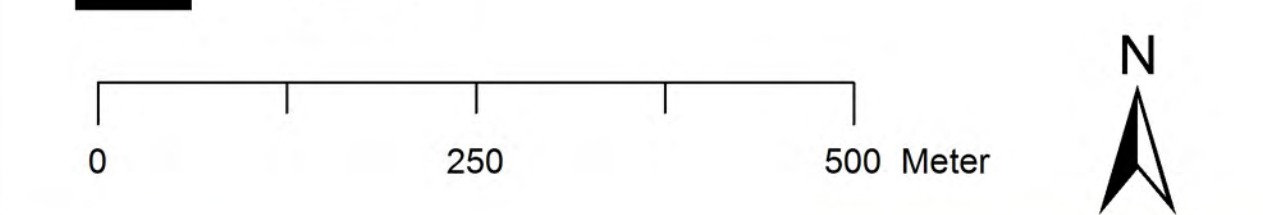
A - hervorragender Erhaltungszustand
 B - guter Erhaltungszustand
 C - durchschnittlicher Erhaltungszustand

Entwicklungsziele
 Verbesserung des derzeitigen Zustands **

**Das Entwicklungsziel "Verbesserung des derzeitigen Zustands" wird bei Frauenschuh, Grünem Besenmoos, Großes Mausohr, Bechsteinfledermaus, Wanderfalke und Uhu nicht dargestellt, da jeweils die gesamte Lebensstätte betroffen ist.

Grenzen

FFH-Gebiet "Kuppenalb bei Laichingen und Lonetal"
 Kreisgrenze
 Gemeindegrenze
 Flurstücke



Managementplan
 für das FFH-Gebiet 7425-311
 "Kuppenalb bei Laichingen und Lonetal"
 und für das Vogelschutzgebiet 7425-401
 "Salenberg"



Karte 2 b: Bestands- und Zielekarte
 Lebensstätten
 Blatt 26 - 29

Bearbeiter: K.-B. Kühnappel
 Gezeichnet: Thorsten Hübl
 Gefertigt: 17.07.2015
 Stand der Kartierung: 14.06.2014
 Maßstab: 1 : 5.000

Grundlage:
 Topographische Karte
 Orthophoto (DOP)
 Automatisiertes Liegenschaftskataster (ALK)
 © Landesamt für Geoinformation und
 Landentwicklung Baden-Württemberg (LGL)
 (www.lgl-bw.de) Az.: 2851.9-1/19

