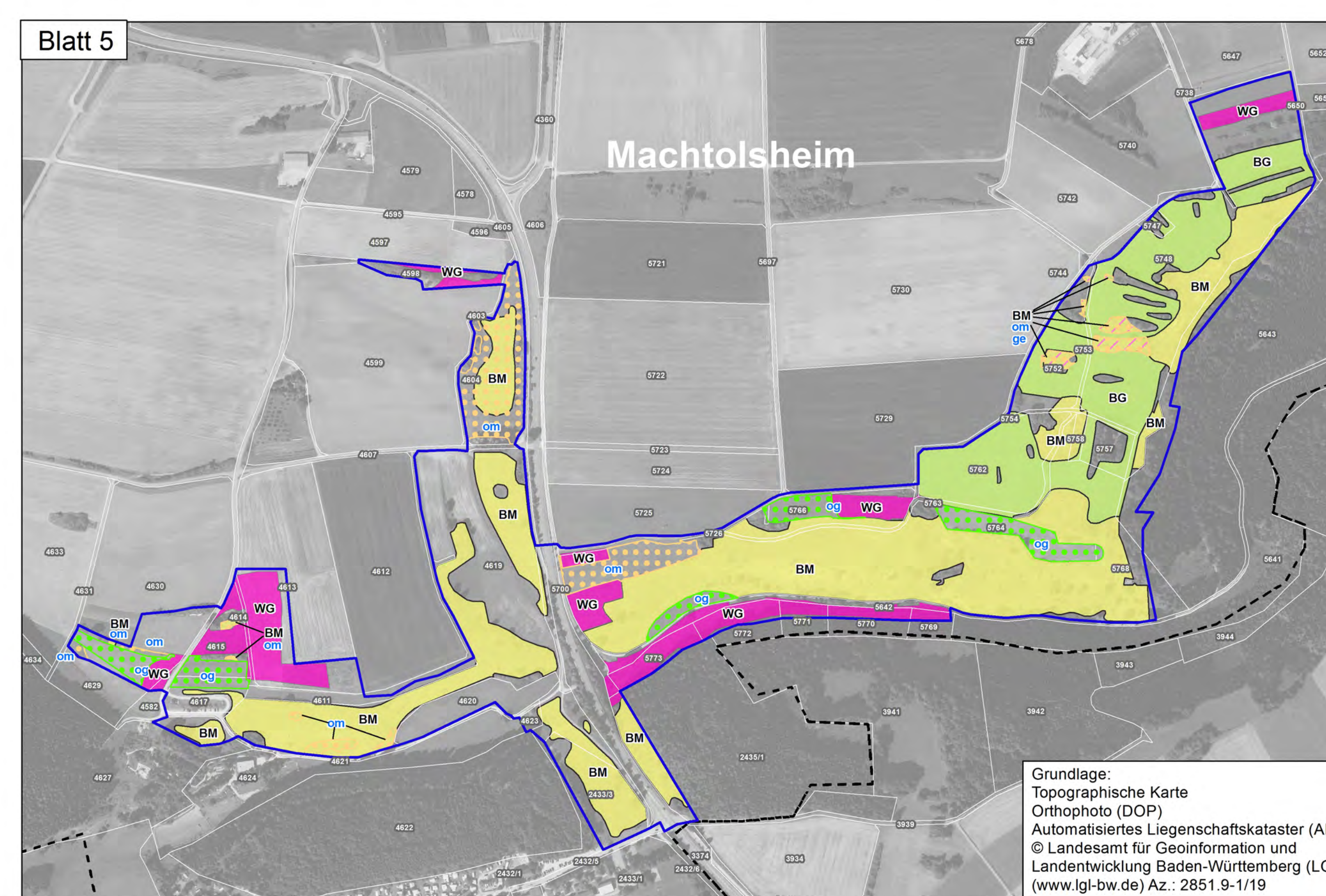
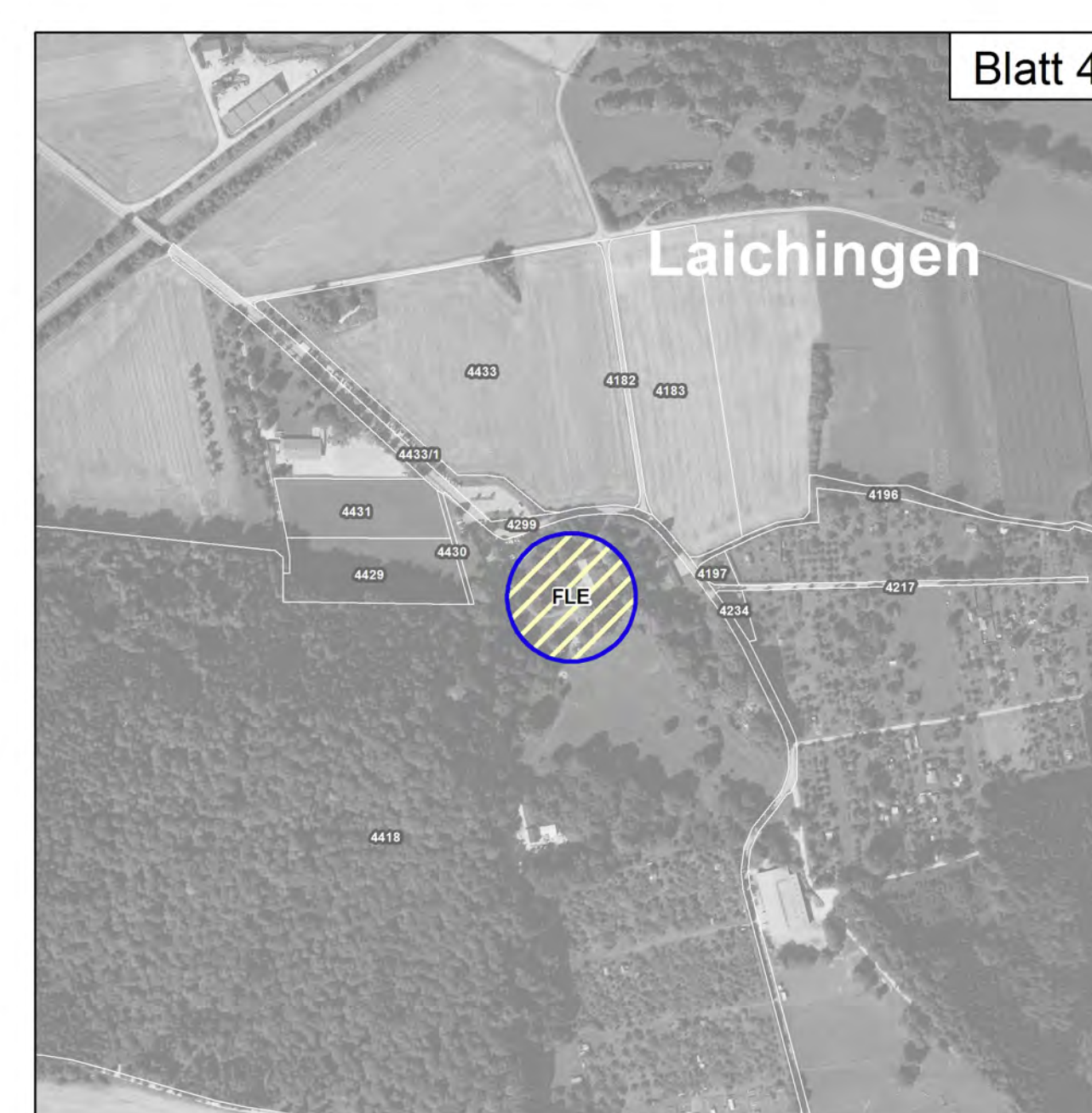
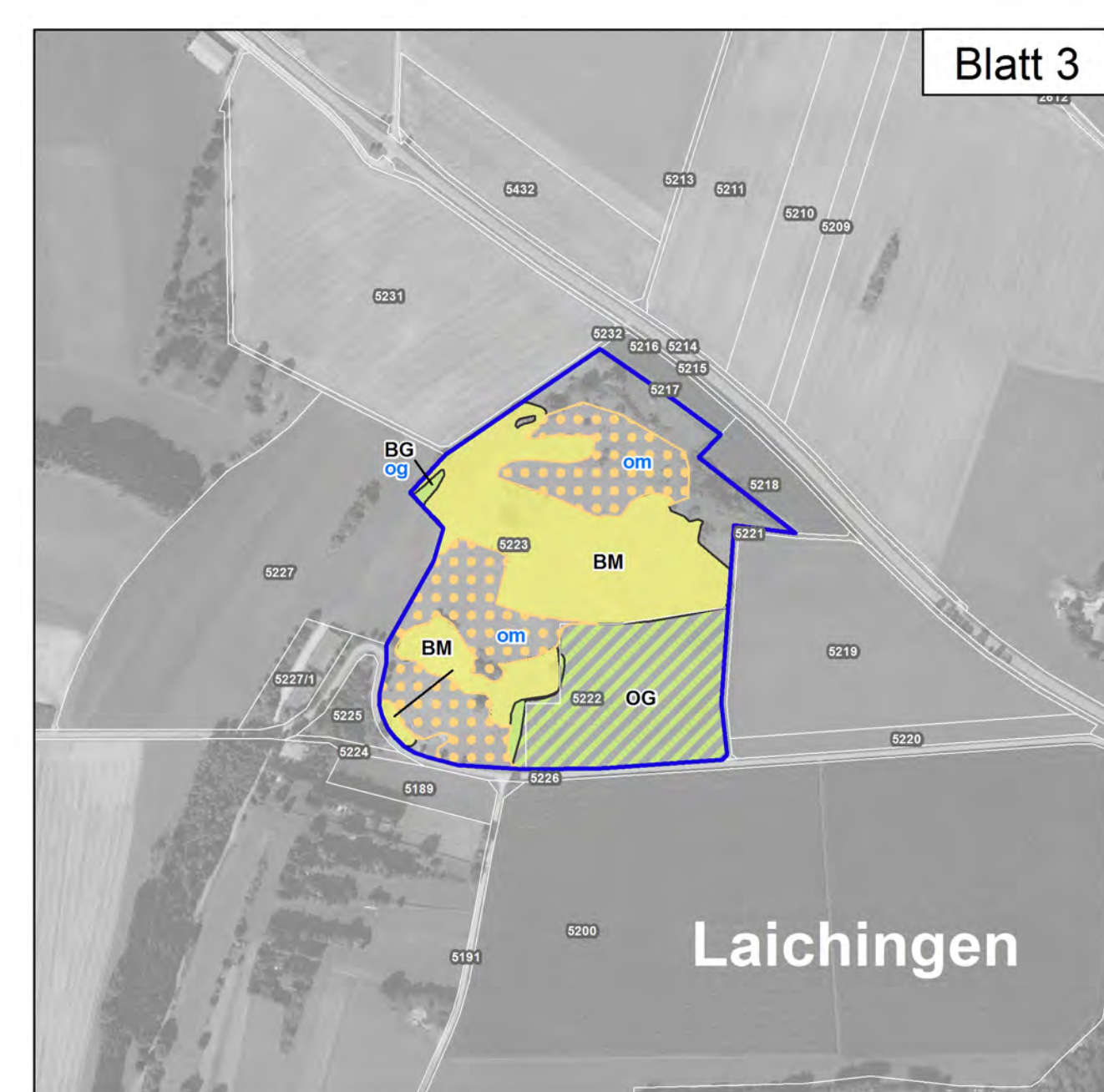
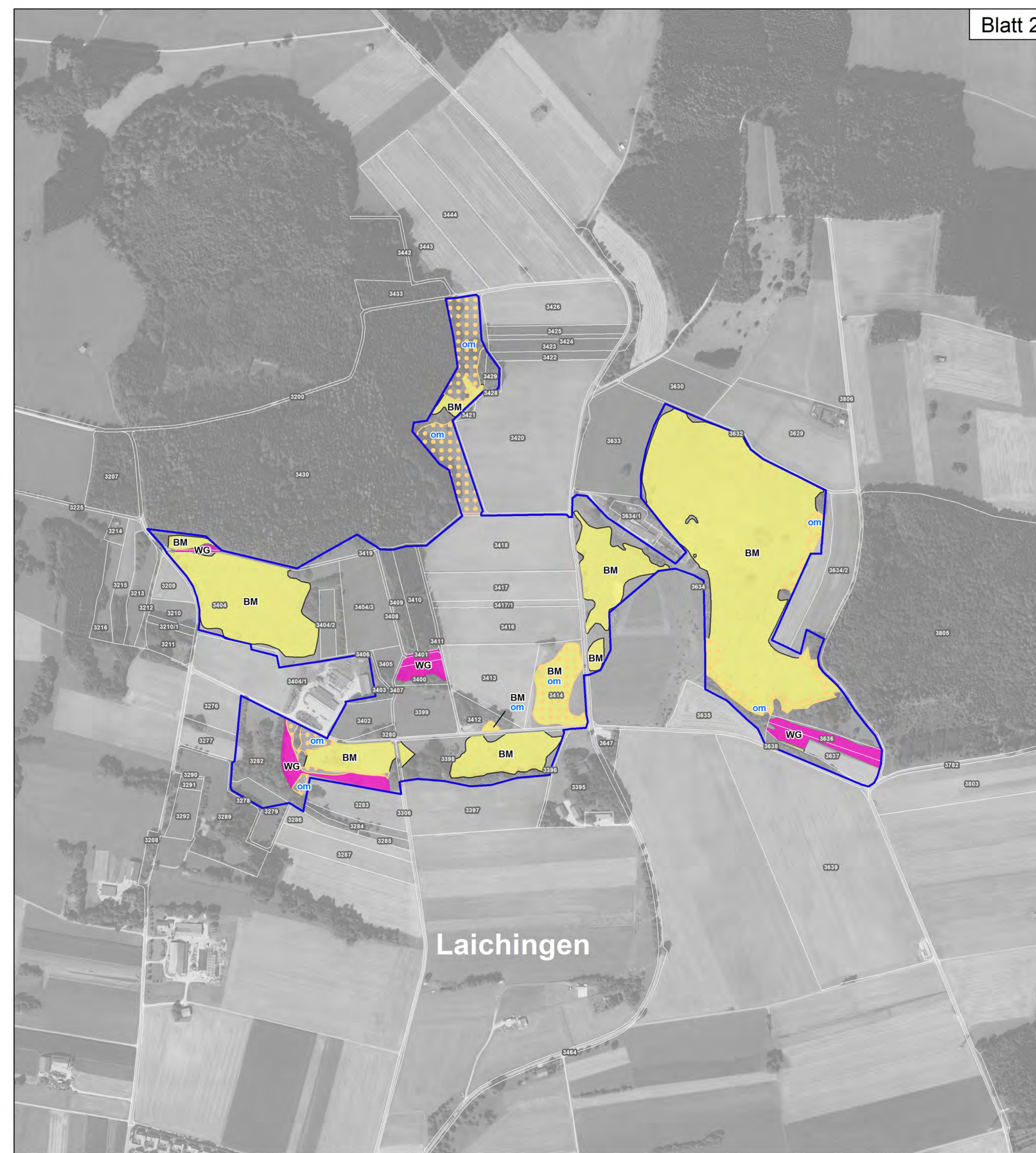
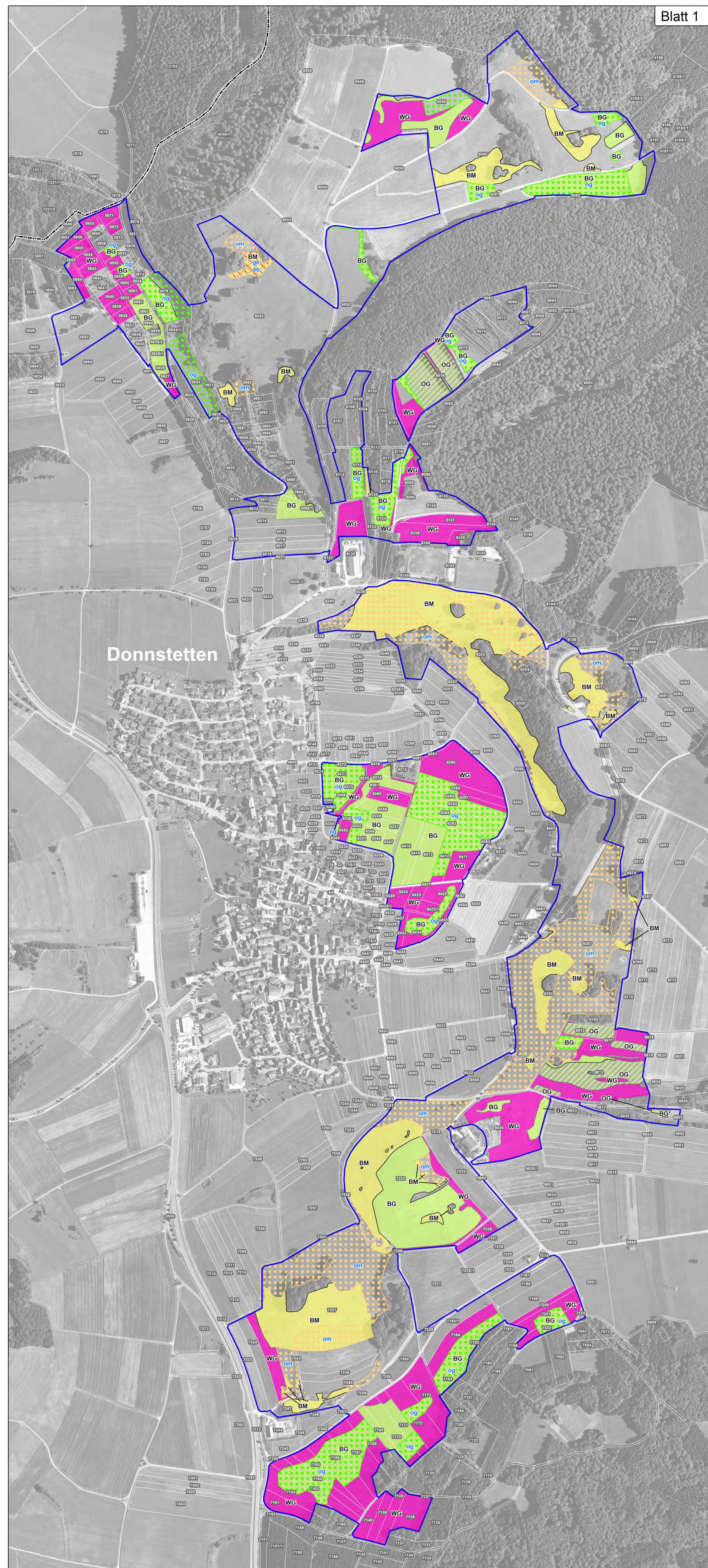


Natura 2000-Managementplan



Erhaltungsmaßnahmen

- VG Entwicklung beobachten (nicht dargestellt)
- BM Verringerung der Gewässerunterhaltung
- BG Beibehaltung der angepassten Nutzung/Pflege von Magerrasen
- OG Beibehaltung einer angepassten Nutzung von Mähwiesen
- WG Optimierung einer angepassten Nutzung von Mähwiesen
- BA Wiederherstellung einer angepassten Nutzung von Mähwiesen
- NW Beseitigung von Ablagerungen
- GKM Naturnahe Waldwirtschaft
- EM Erhaltung des Laichgewässers des Kammmolchs
- FLE Erhaltung der mobilen Amphibienzuchtanlage
- BB Erhaltung der mobilen Amphibienzuchtanlage
- FRA Artenschutz Fledermäuse
- WFU Artenschutz Biber
- NT Artenschutz Frauenschuh
- WFU Erhaltung der Lebensstätten von Wanderfalke und Uhu im VSG Salenberg
- NT Erhalt der Lebensstätte des Neuntötters

Entwicklungsmaßnahmen

Naturnaher Gewässer Ausbau (nicht dargestellt *)

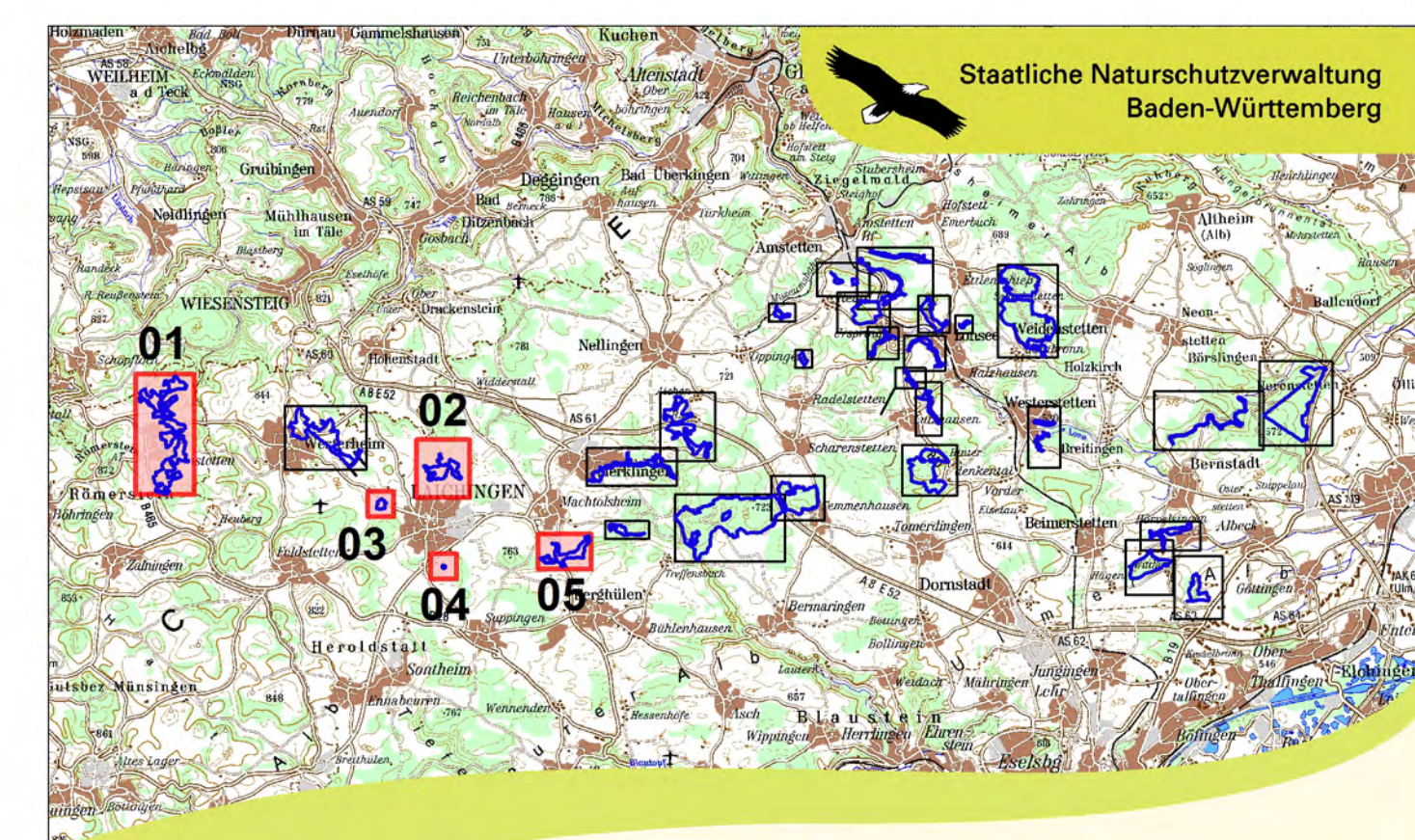
- Entnahme standortfremder Baumarten
- Optimierung einer angepassten Nutzung/Pflege von Magerrasen und Entwicklung zusätzlicher Bestände
- Schaffung eines Offenlandcharakters durch Gehölzentnahme
- Unterbindung von Nährstoffeinträgen
- Optimierung einer angepassten Nutzung von Mähwiesen und Entwicklung zusätzlicher Bestände
- Förderung von Habitatstrukturen (nicht dargestellt *)
- Verringerung der Verbisbelastung
- Verbesserter Schutz des Wanderungskorridors des Kammmolchs
- Anpflanzung Gehölzstreifen
- Verbesserung der Habitatqualität des Kammmolch-Laichgewässers (nicht dargestellt *)
- Verbesserung des Kenntnisstandes zur Nutzung der Laichinger Tiefenhöhle durch Fledermäuse (nicht dargestellt *)
- Verbesserung der Habitatqualität für den Frauenschuh (nicht dargestellt *)
- Entwicklung der Lebensstätten von Wanderfalke und Uhu im VSG Salenberg (nicht dargestellt *)

* Die Abgrenzung der Entwicklungsmaßnahme entspricht der Abgrenzung einer Erhaltungsmaßnahme und wird deshalb nicht dargestellt.
 "Naturnaher Gewässer Ausbau" entspricht "Verringerung der Gewässerunterhaltung"
 "Förderung von Habitatstrukturen" entspricht "Naturnahe Waldwirtschaft"
 "Verbesserung der Habitatqualität des Kammmolch-Laichgewässers" entspricht "Erhaltung des Laichgewässers des Kammmolchs"
 "Verbesserung des Kenntnisstandes zur Nutzung der Laichinger Tiefenhöhle durch Fledermäuse" entspricht "Artenschutz Fledermäuse"
 "Verbesserung der Habitatqualität für den Frauenschuh" entspricht "Artenschutz Frauenschuh".
 "Entwicklung der Lebensstätten von Wanderfalke und Uhu im VSG Salenberg" entspricht "Erhaltung der Lebensstätten von Wanderfalke und Uhu im VSG Salenberg"

Grenzen

- FFH-Gebiet "Kuppenalb bei Laichingen und Lonetal"
- Flurstücke
- Kreisgrenze
- Gemeindegrenze

0 250 500 Meter



Managementplan für das FFH-Gebiet 7425-311 "Kuppenalb bei Laichingen und Lonetal" und für das Vogelschutzgebiet 7425-401 "Salenberg"

Karte 3: Maßnahmenkarte

Blatt 1 - 5

Bearbeiter: K.-B. Kühnappel
 Gezeichnet: Thorsten Hübl
 Gefertigt: 17.07.2015
 Stand der Kartierung: 14.08.2014
 Maßstab: 1:5.000

Grundlage:
 Topographische Karte
 Orthophoto (DOP)
 Automatisiertes Liegenschaftskataster (ALK)
 © Landesamt für Geoinformation und Landentwicklung Baden-Württemberg (LGL) (www.lgl-bw.de) Az.: 2851 9-1/19

