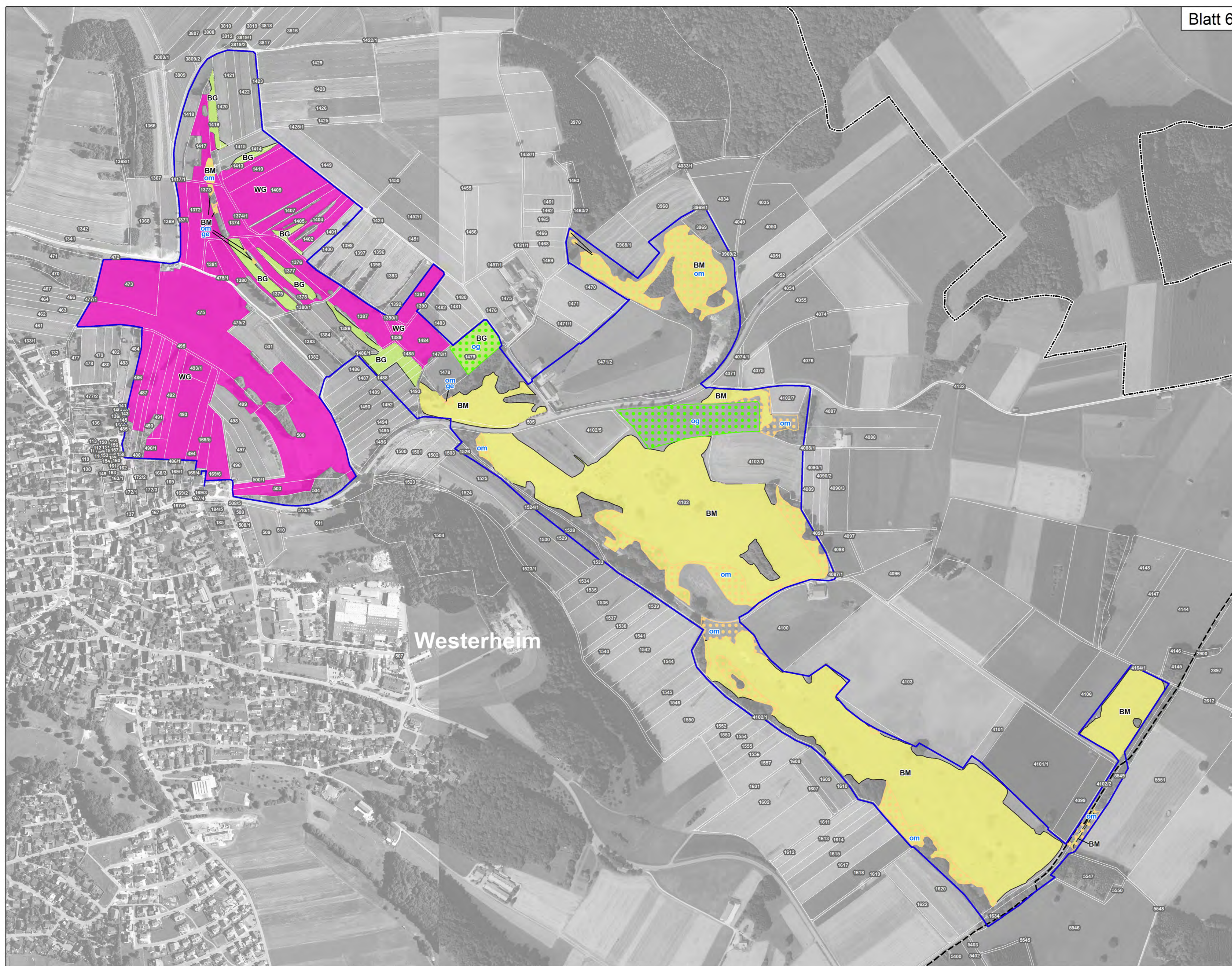


Natura 2000-Managementplan



Blatt 6

Erhaltungsmaßnahmen

- Entwicklung beobachten (nicht dargestellt)
- VG Verringerung der Gewässerunterhaltung
- BM Beibehaltung der angepassten Nutzung/Pflege von Magerrasen
- BG Beibehaltung einer angepassten Nutzung von Mähwiesen
- OG Optimierung einer angepassten Nutzung von Mähwiesen
- WG Wiederherstellung einer angepassten Nutzung von Mähwiesen
- BA Beseitigung von Ablagerungen
- NW Naturnahe Waldwirtschaft
- GXM Erhaltung des Laichgewässers des Kammmolchs
- EM Erhaltung der mobilen Amphibienschutzeinrichtung
- FLE Artenschutz Fledermäuse
- BIB Artenschutz Biber
- FRA Artenschutz Frauenschuh
- WF/U Erhaltung der Lebensstätten von Wanderfalke und Uhu im VSG Salenberg
- MT Erhalt der Lebensstätte des Neuntöters

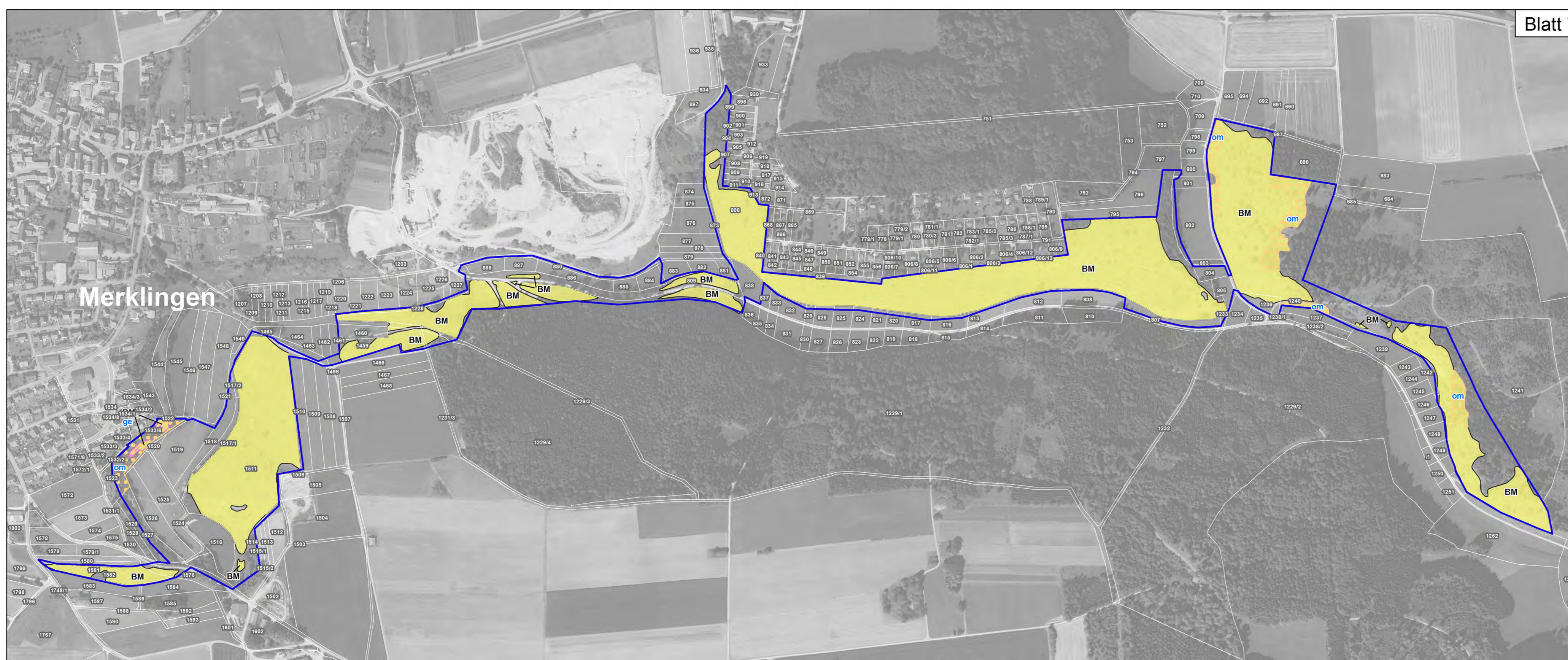
Entwicklungsmaßnahmen

- Naturnaher Gewässerausbau (nicht dargestellt *)
- Entnahme standortfremder Baumarten
- Optimierung einer angepassten Nutzung/Pflege von Magerrasen und Entwicklung zusätzlicher Bestände
- Schaffung eines Offenlandcharakters durch Gehölzentnahme
- Unterbindung von Nährstoffeinträgen
- Optimierung einer angepassten Nutzung von Mähwiesen und Entwicklung zusätzlicher Bestände
- Förderung von Habitatstrukturen (nicht dargestellt *)
- Verringerung der Verbissbelastung
- Verbesserter Schutz des Wanderkorridors des Kammmolchs
- Anpflanzung Gehölzstreifen
- Verbesserung der Habitatqualität des Kammmolch-Laichgewässers (nicht dargestellt *)
- Verbesserung des Kenntnisstandes zur Nutzung der Laichinger Tiefenhöhle durch Fledermäuse (nicht dargestellt *)
- Verbesserung der Habitatqualität für den Frauenschuh (nicht dargestellt *)
- Entwicklung der Lebensstätten von Wanderfalke und Uhu im VSG Salenberg (nicht dargestellt *)

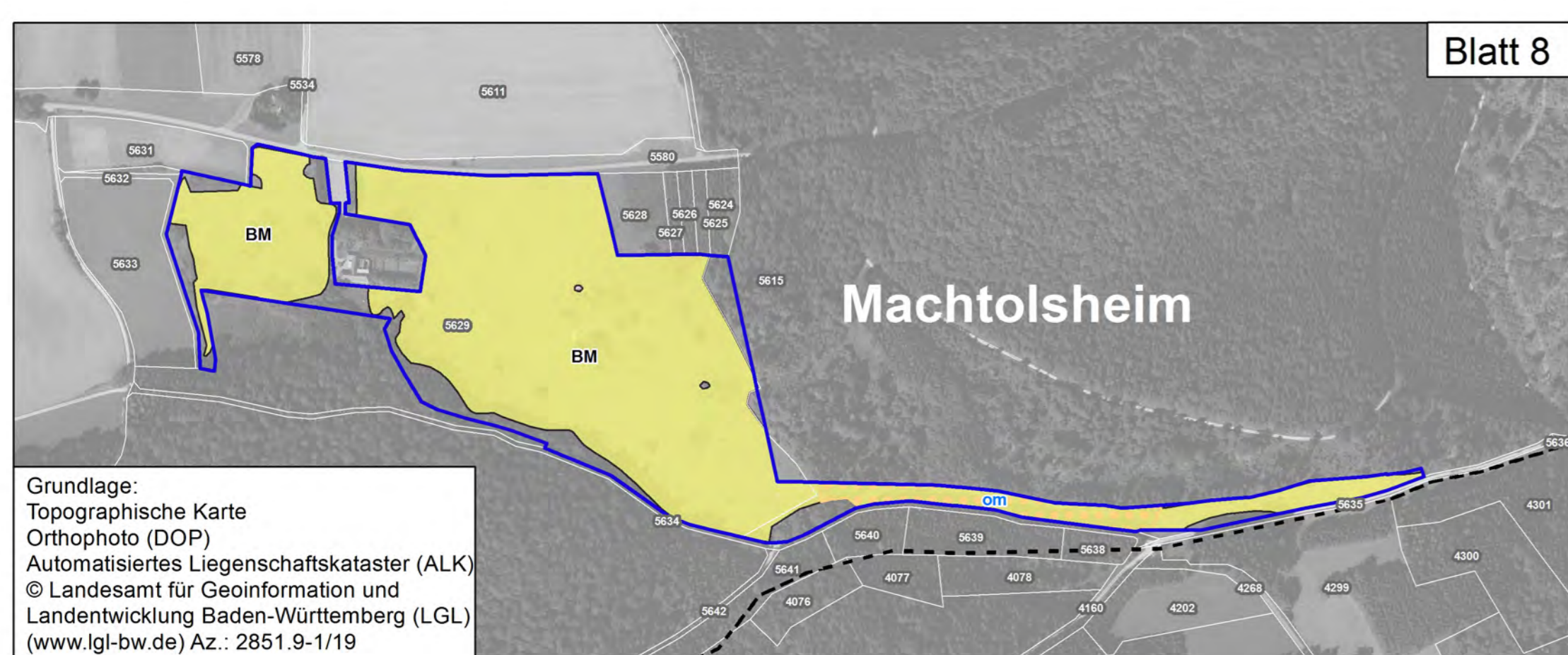
* Die Abgrenzung der Entwicklungsmaßnahme entspricht der Abgrenzung einer Erhaltungsmaßnahme und wird deshalb nicht dargestellt.
 "Naturnaher Gewässerausbau" entspricht "Verringerung der Gewässerunterhaltung"
 "Förderung von Habitatstrukturen" entspricht "Naturnahe Waldwirtschaft"
 "Verbesserung der Habitatqualität des Kammmolch-Laichgewässers" entspricht "Erhaltung des Laichgewässers des Kammmolchs"
 "Verbesserung des Kenntnisstandes zur Nutzung der Laichinger Tiefenhöhle durch Fledermäuse" entspricht "Artenschutz Fledermäuse"
 "Verbesserung der Habitatqualität für den Frauenschuh" entspricht "Artenschutz Frauenschuh".
 "Entwicklung der Lebensstätten von Wanderfalke und Uhu im VSG Salenberg" entspricht "Erhaltung der Lebensstätten von Wanderfalke und Uhu im VSG Salenberg"

Grenzen

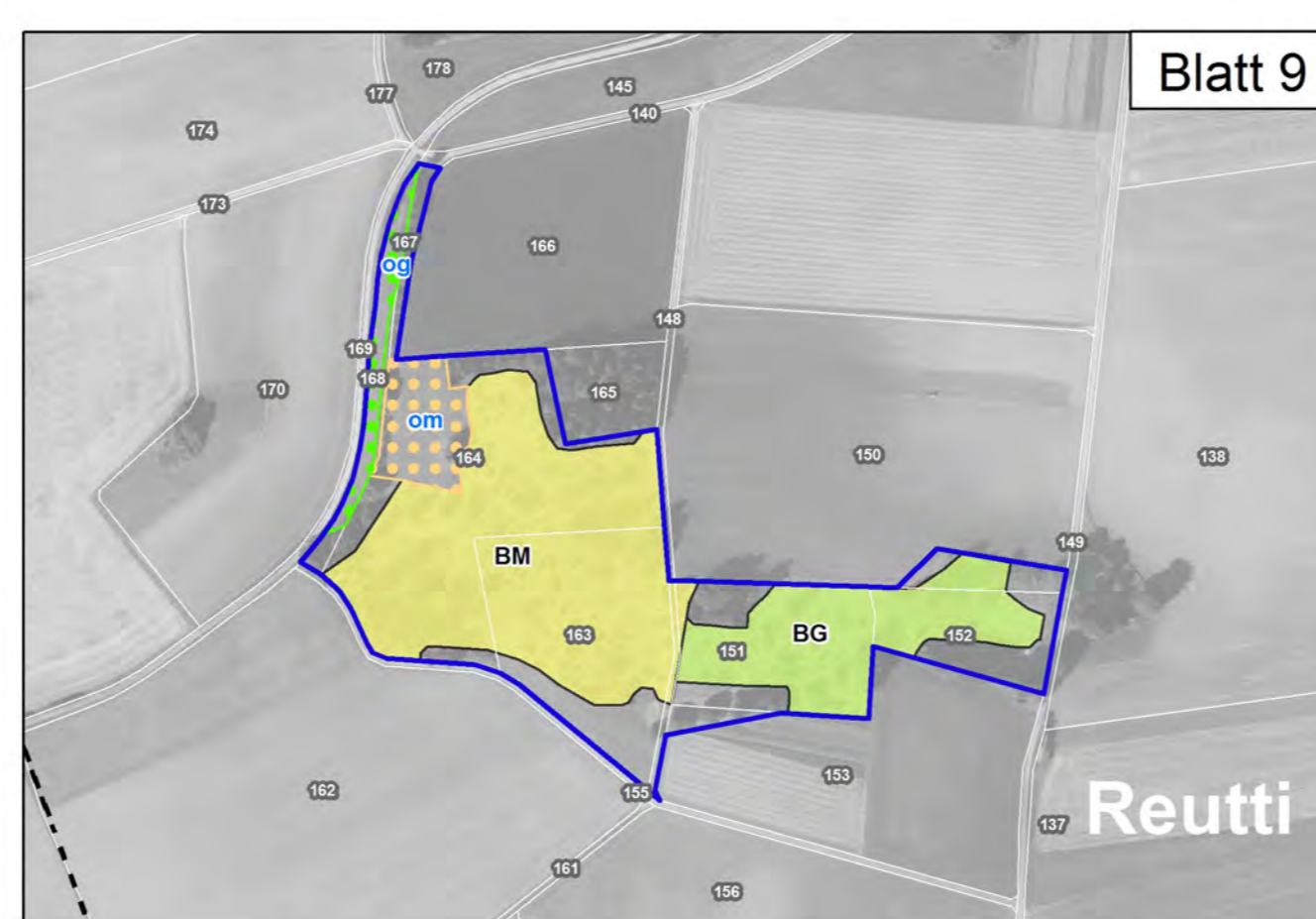
- FFH-Gebiet "Kuppenalb bei Laichingen und Lonetal"
 - Flurstücke
 - Kreisgrenze
 - Gemeindegrenze
- 0 250 500 Meter



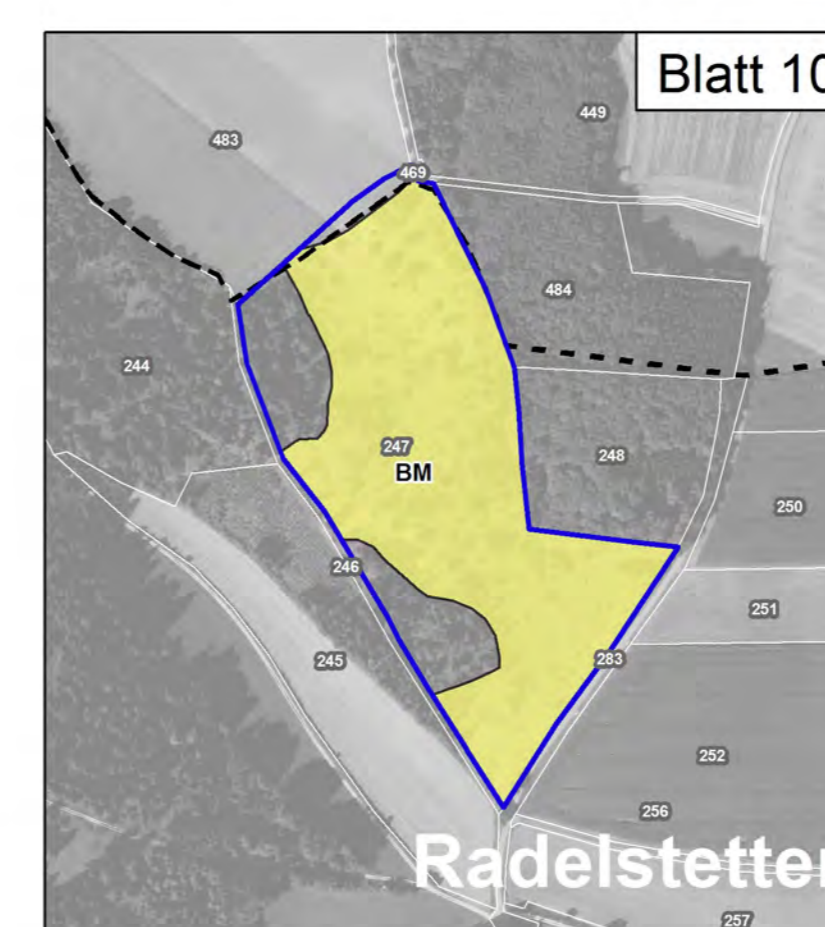
Blatt 7



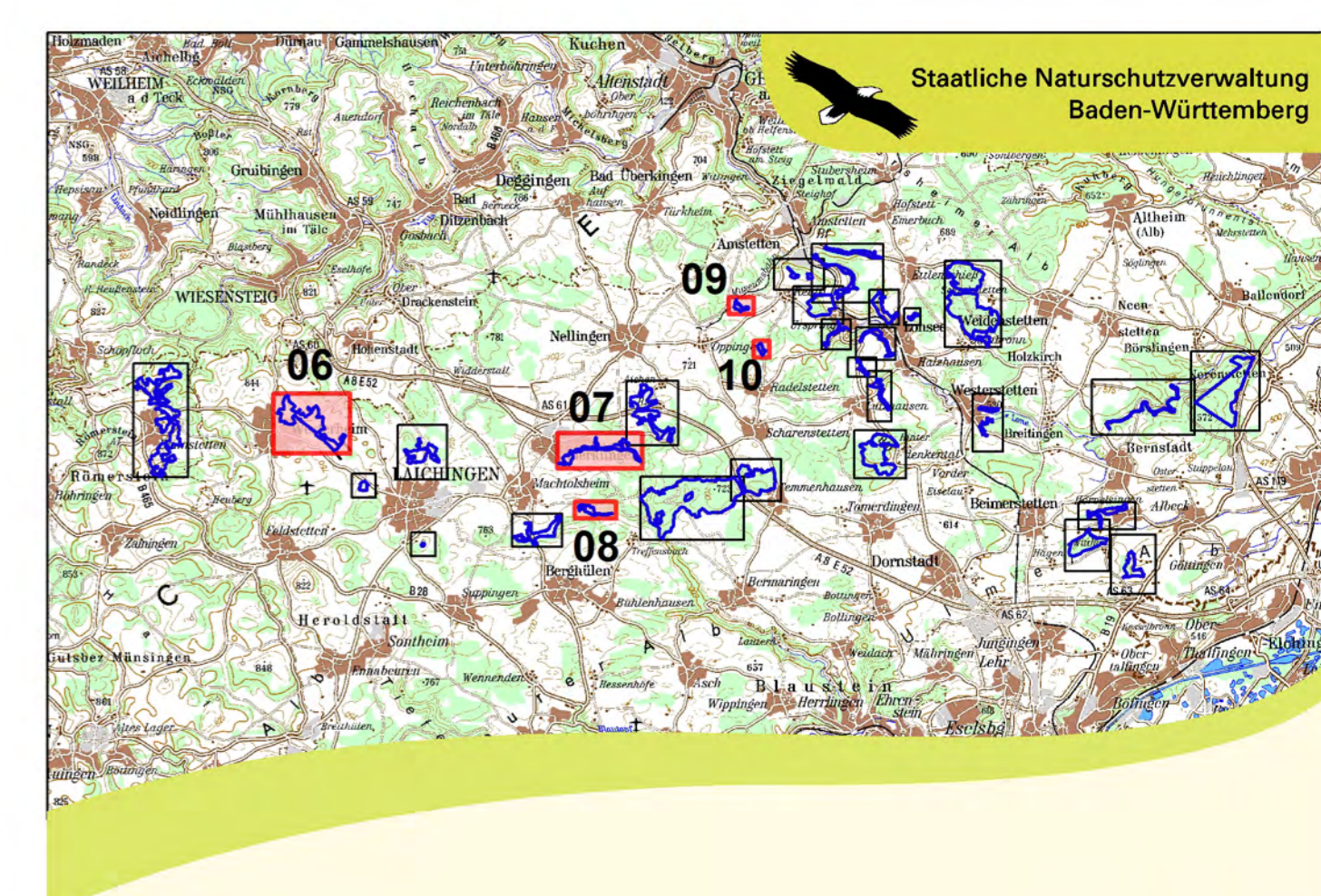
Blatt 8



Blatt 9



Blatt 10



Managementplan
 für das FFH-Gebiet 7425-311
 "Kuppenalb bei Laichingen und Lonetal"
 und für das Vogelschutzgebiet 7425-401
 "Salenberg"



Karte 3: Maßnahmenkarte

Blatt 6 - 10

Bearbeiter K.-B. Kühnapfel
 Gezeichnet Thorsten Hübl
 Gefertigt 17.07.2015
 Stand der Kartierung 14.09.2014
 Maßstab 1 : 5.000

Grundlage:
 Topographische Karte
 Orthophoto (DOP)
 Automatisiertes Liegenschaftskataster (ALK)
 © Landesamt für Geoinformation und
 Landentwicklung Baden-Württemberg (LGL)
 (www.lgi-bw.de) Az.: 2851.9-1/19

