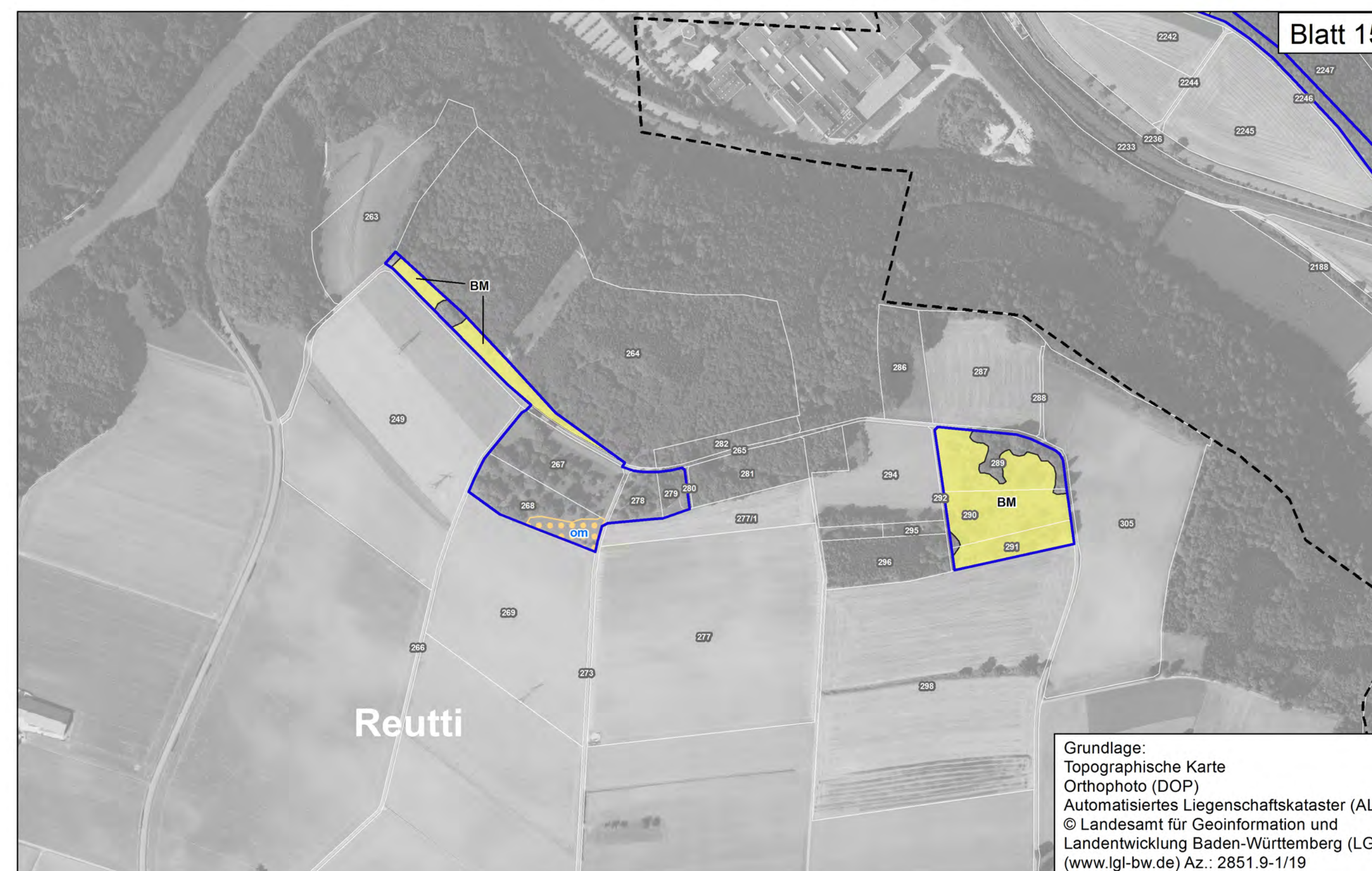
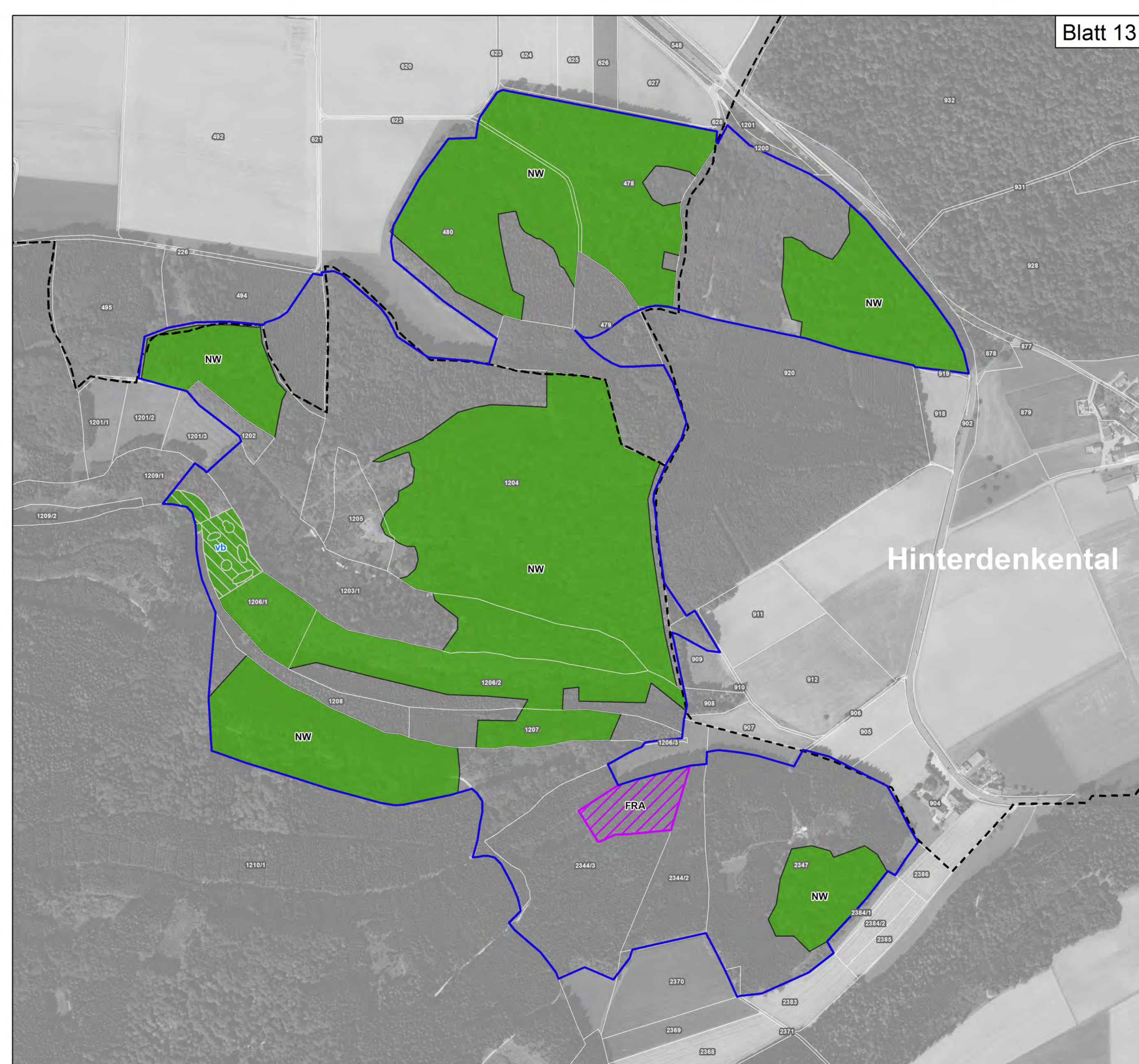
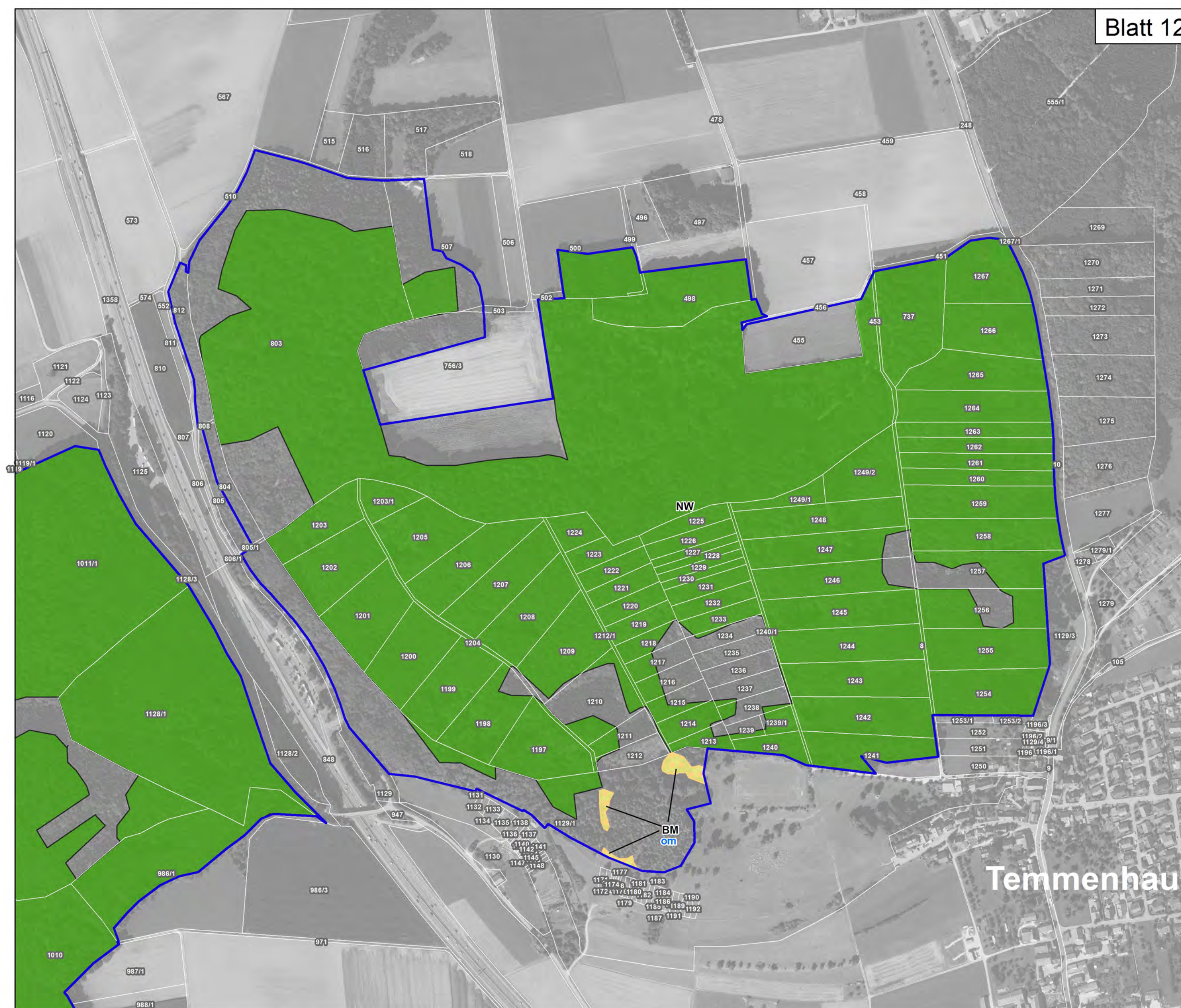
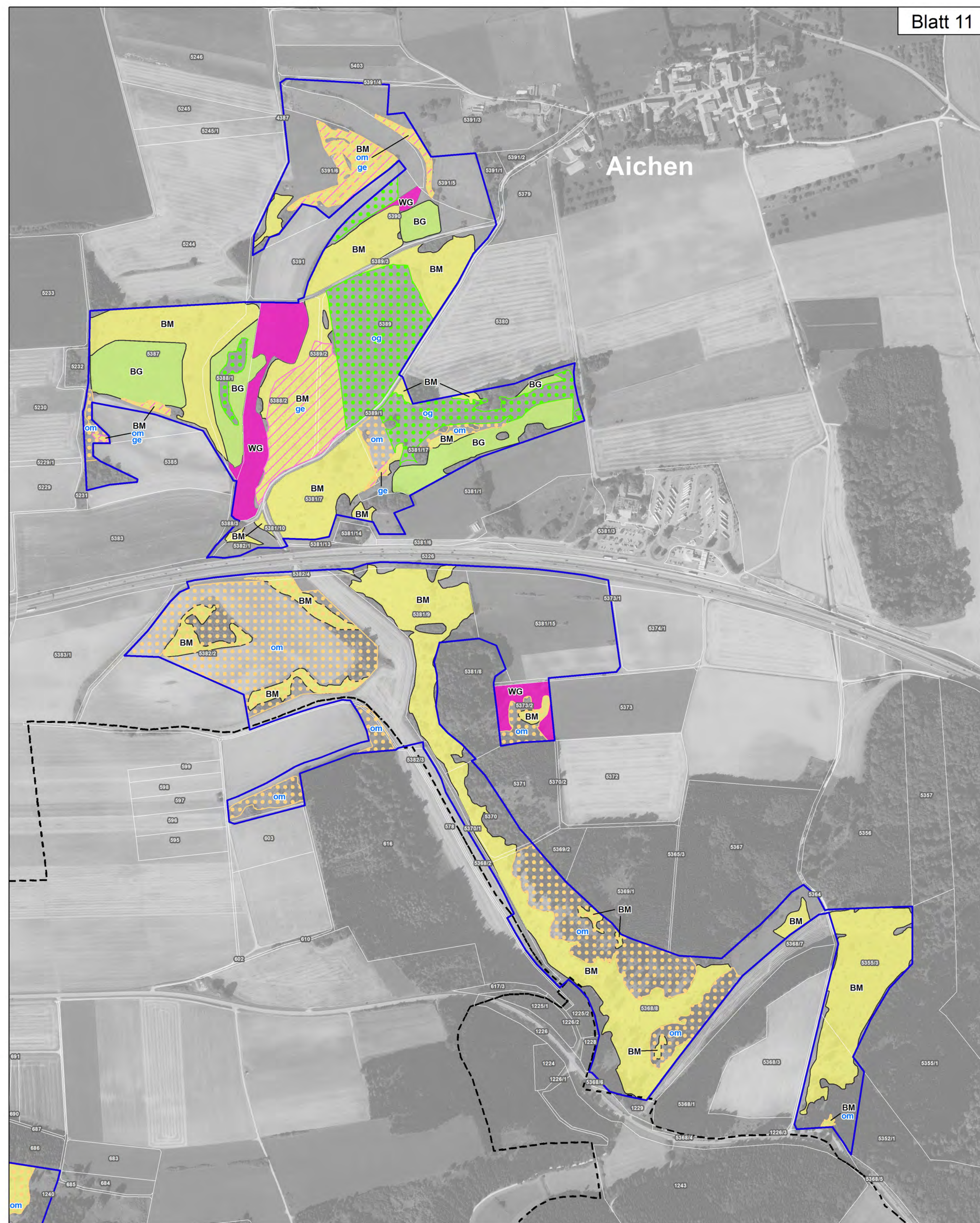


Natura 2000-Managementplan



Erhaltungsmaßnahmen

- Entwicklung beobachten (nicht dargestellt)
- VG Verringerung der Gewässerunterhaltung
- BM Beibehaltung der angepassten Nutzung/Pflege von Magerrasen
- BG Beibehaltung einer angepassten Nutzung von Mähwiesen
- OG Optimierung einer angepassten Nutzung von Mähwiesen
- WG Wiederherstellung einer angepassten Nutzung von Mähwiesen
- BA Beseitigung von Ablagerungen
- NW Naturnahe Waldwirtschaft
- GKM Erhaltung des Laichgewässers des Kammmolchs
- EM Erhaltung der mobilen Amphibienzuchtanlage
- FLE Artenschutz Fledermäuse
- BIB Artenschutz Biber
- FRA Artenschutz Frauenschuh
- WFU Erhaltung der Lebensstätten von Wanderfalke und Uhu im VSG Salenberg
- NY Erhalt der Lebensstätte des Neuntöters

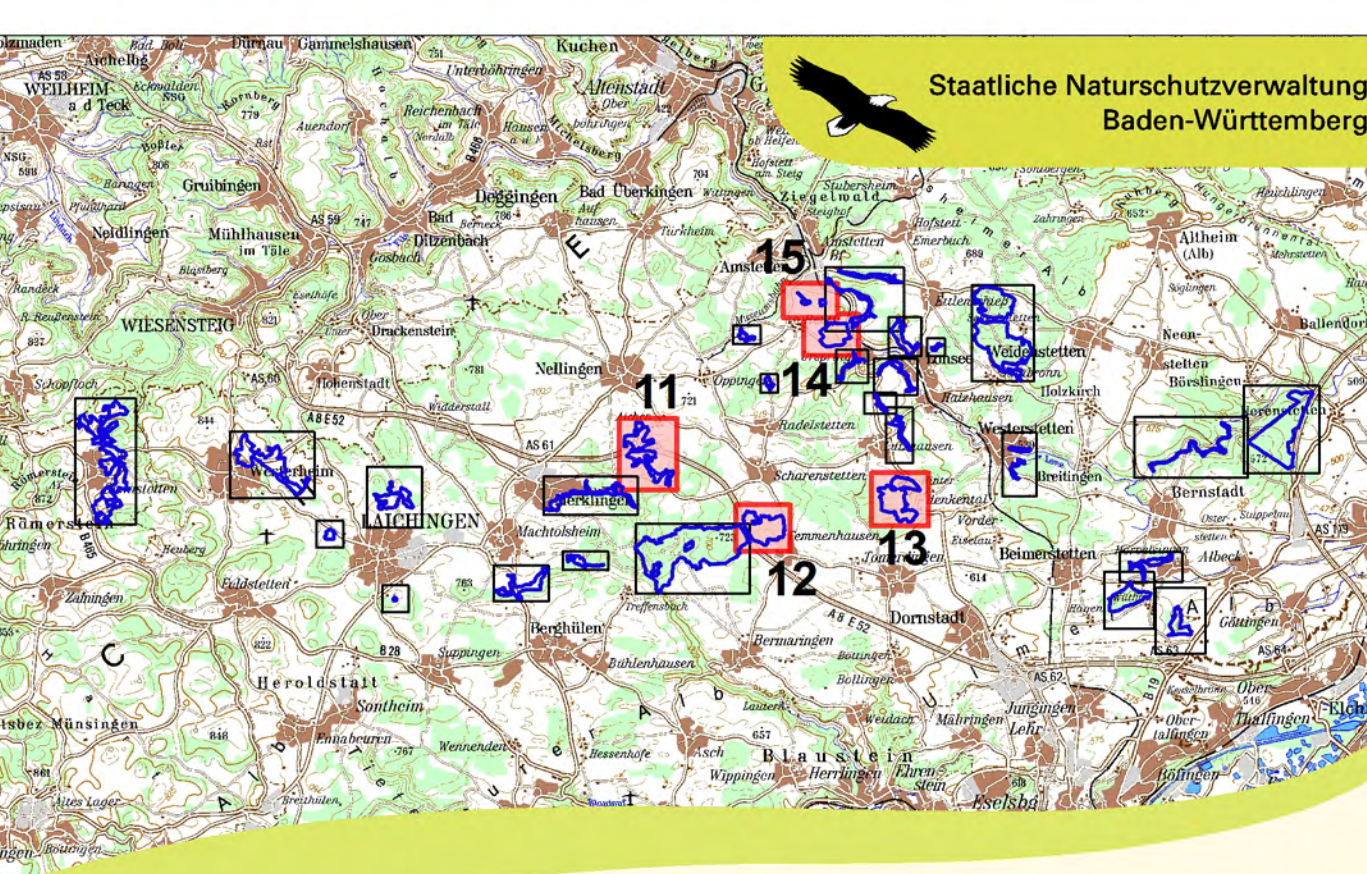
Entwicklungsmaßnahmen

- Naturnahe Gewässerausbau (nicht dargestellt *)
- Entnahme standortfremder Baumarten
- Optimierung einer angepassten Nutzung/Pflege von Magerrasen und Entwicklung zusätzlicher Bestände
- Schaffung eines Offenlandcharakters durch Gehölzentnahme
- Unterbindung von Nährstoffeinträgen
- Optimierung einer angepassten Nutzung von Mähwiesen und Entwicklung zusätzlicher Bestände
- Förderung von Habitatstrukturen (nicht dargestellt *)
- Verringerung der Verbissbelastung
- Verbesserter Schutz des Wanderungskorridors des Kammmolchs
- Anpflanzung Gehölzstreifen
- Verbesserung der Habitatqualität des Kammmolch-Laichgewässers (nicht dargestellt *)
- Verbesserung des Kenntnisstandes zur Nutzung der Laichiger Tiefenhöhle durch Fledermäuse (nicht dargestellt *)
- Verbesserung der Habitatqualität für den Frauenschuh (nicht dargestellt *)
- Entwicklung der Lebensstätten von Wanderfalke und Uhu im VSG Salenberg (nicht dargestellt *)

* Die Abgrenzung der Entwicklungsmaßnahme entspricht der Abgrenzung einer Erhaltungsmaßnahme und wird deshalb nicht dargestellt.
 "Naturnahe Gewässerausbau" entspricht "Verringerung der Gewässerunterhaltung"
 "Förderung von Habitatstrukturen" entspricht "Naturnahe Waldwirtschaft"
 "Verbesserung der Habitatqualität des Kammmolch-Laichgewässers" entspricht "Erhaltung des Laichgewässers des Kammmolchs"
 "Verbesserung des Kenntnisstandes zur Nutzung der Laichiger Tiefenhöhle durch Fledermäuse" entspricht "Artenschutz Fledermäuse"
 "Verbesserung der Habitatqualität für den Frauenschuh" entspricht "Artenschutz Frauenschuh".
 "Entwicklung der Lebensstätten von Wanderfalke und Uhu im VSG Salenberg" entspricht "Erhaltung der Lebensstätten von Wanderfalke und Uhu im VSG Salenberg".

Grenzen

- FFH-Gebiet "Kuppenalb bei Lächlingen und Lonetal"
- Flurstücke
- Kreisgrenze
- Gemeindegrenze



Managementplan
 für das FFH-Gebiet 7425-311
 "Kuppenalb bei Lächlingen und Lonetal"
 und für das Vogelschutzgebiet 7425-401
 "Salenberg"



Karte 3: Maßnahmenkarte

Blatt 11 - 15

Bearbeiter K.-B. Kühnapfel
 Gezeichnet Thorsten Hübl
 Gefertigt 17.07.2015
 Stand der Kartierung 14.08.2014
 Maßstab 1:5.000

Grundlage:
 Topographische Karte
 Orthophoto (DOP)
 Automatisiertes Liegenschaftskataster (ALK)
 © Landesamt für Geoinformation und
 Landentwicklung Baden-Württemberg (LGL)
 (www.lgl-bw.de) Az.: 2851.9-1/19



gefördert mit Mitteln der EU



REGIERUNGSPRÄSIDIUM TüBINGEN