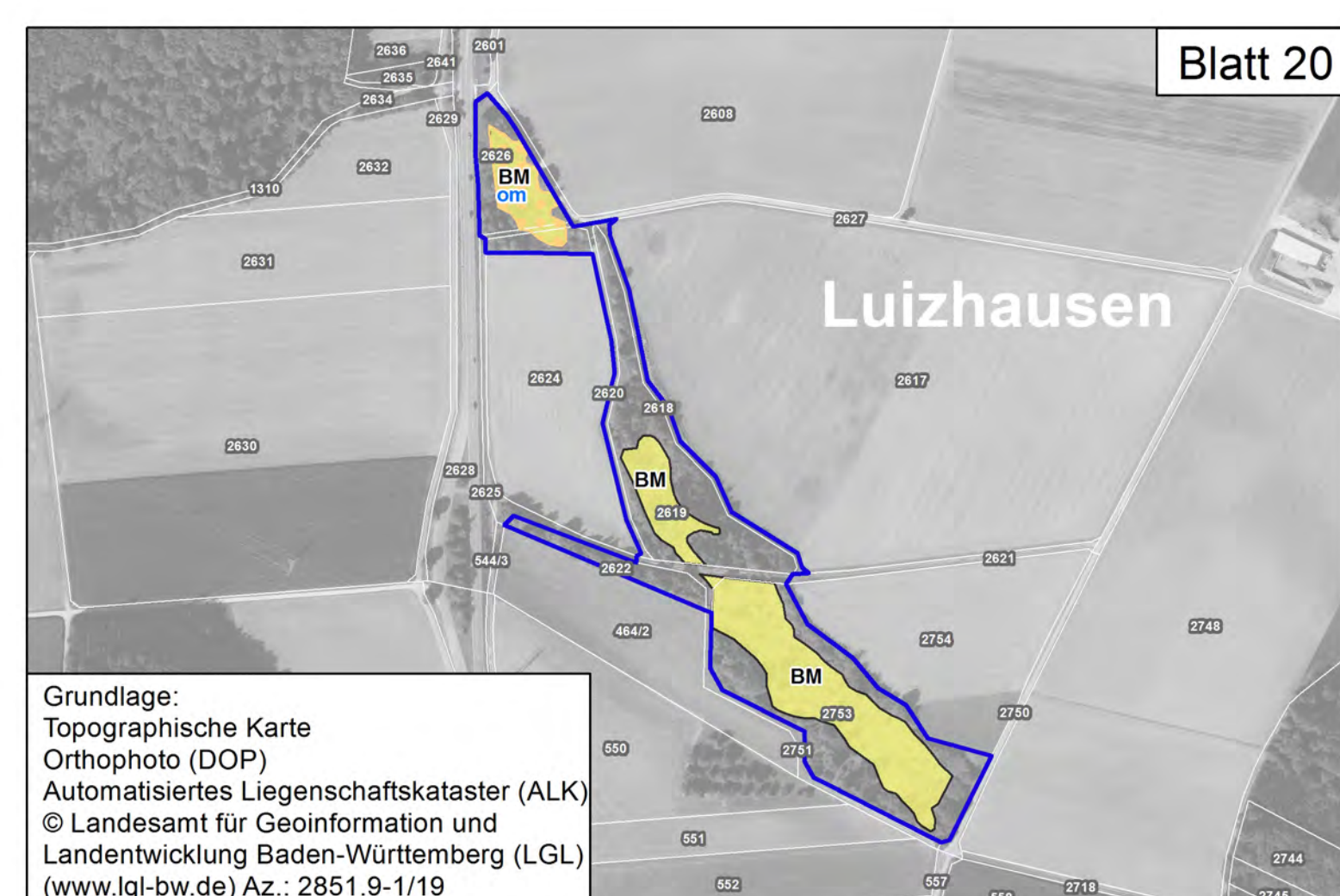
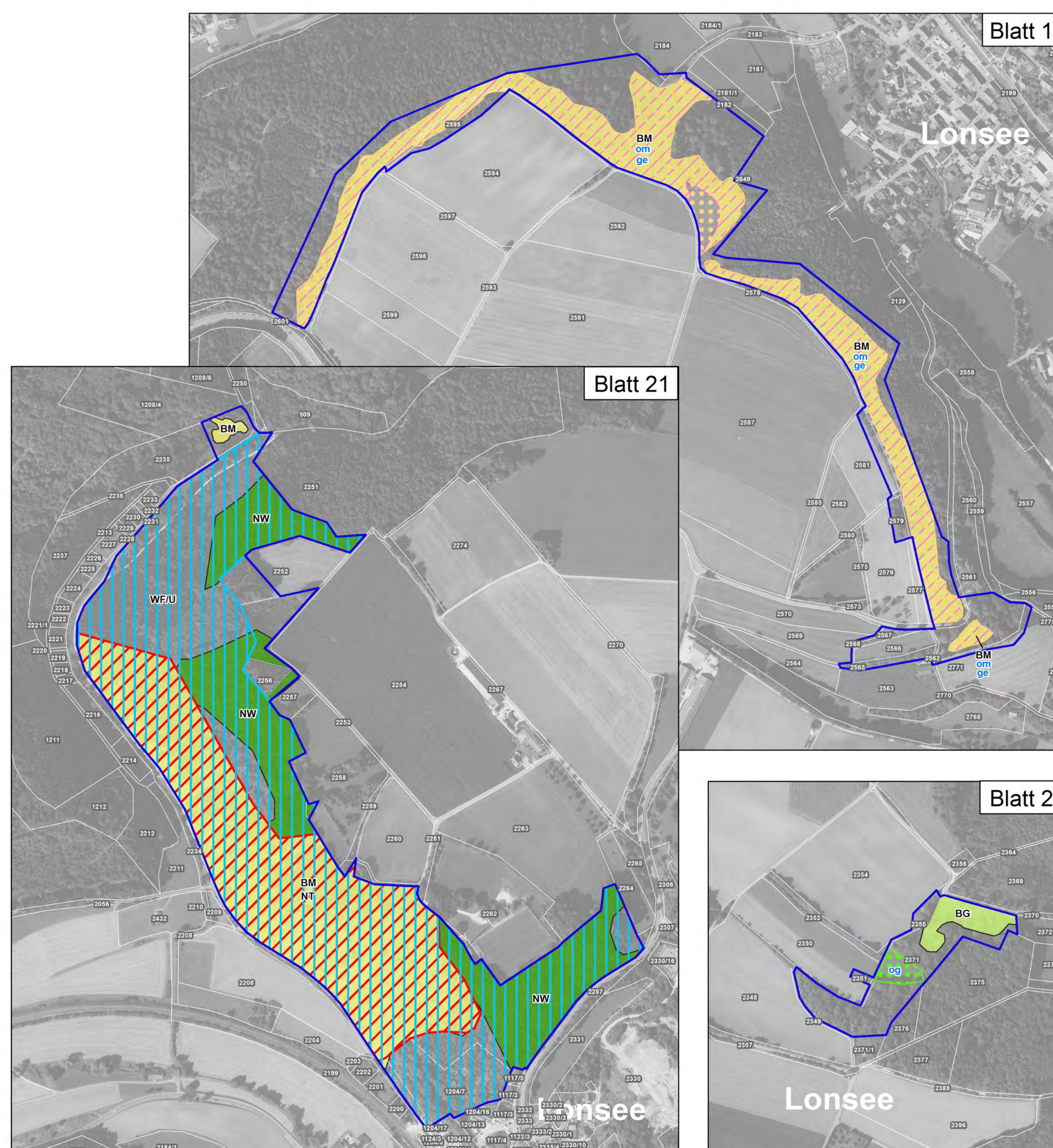
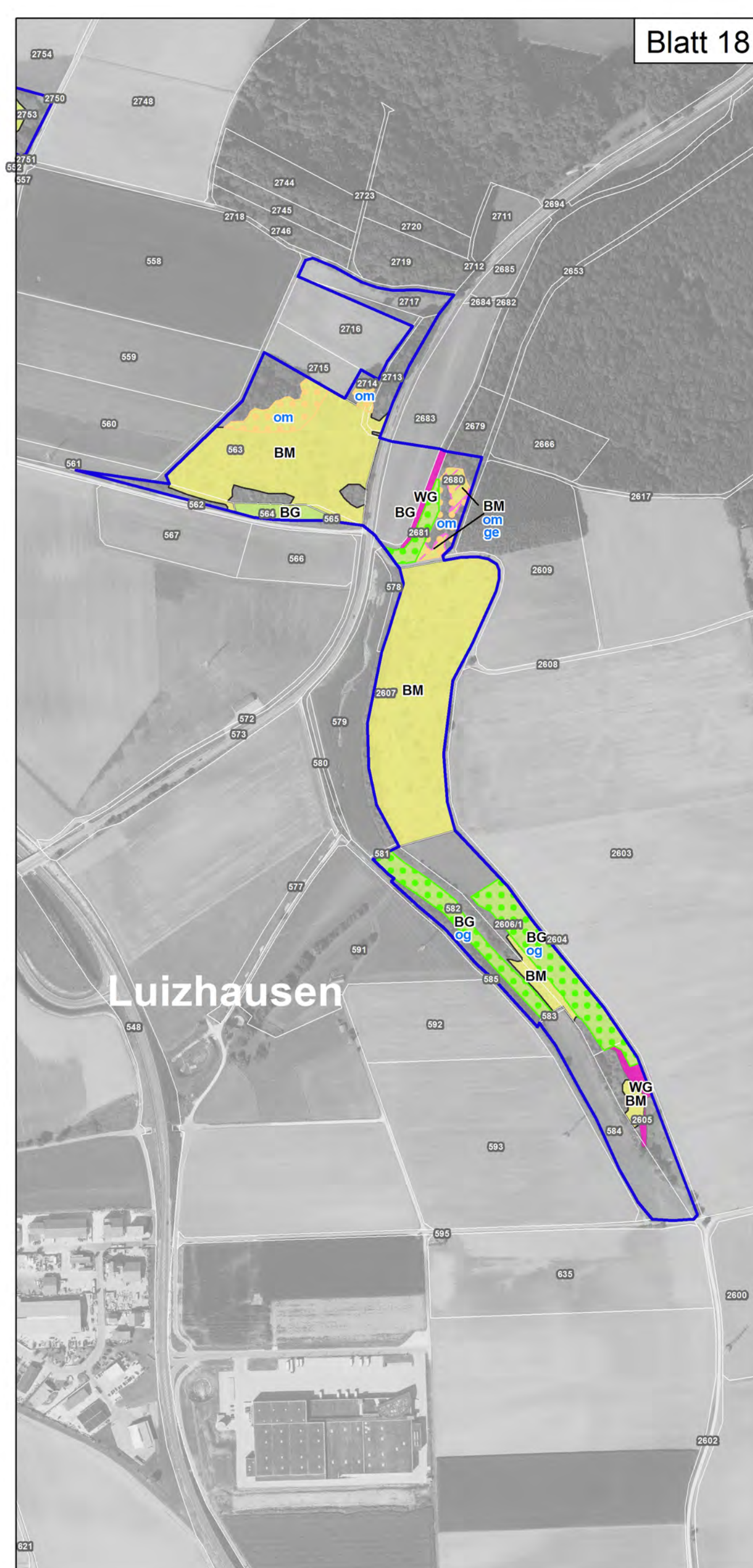
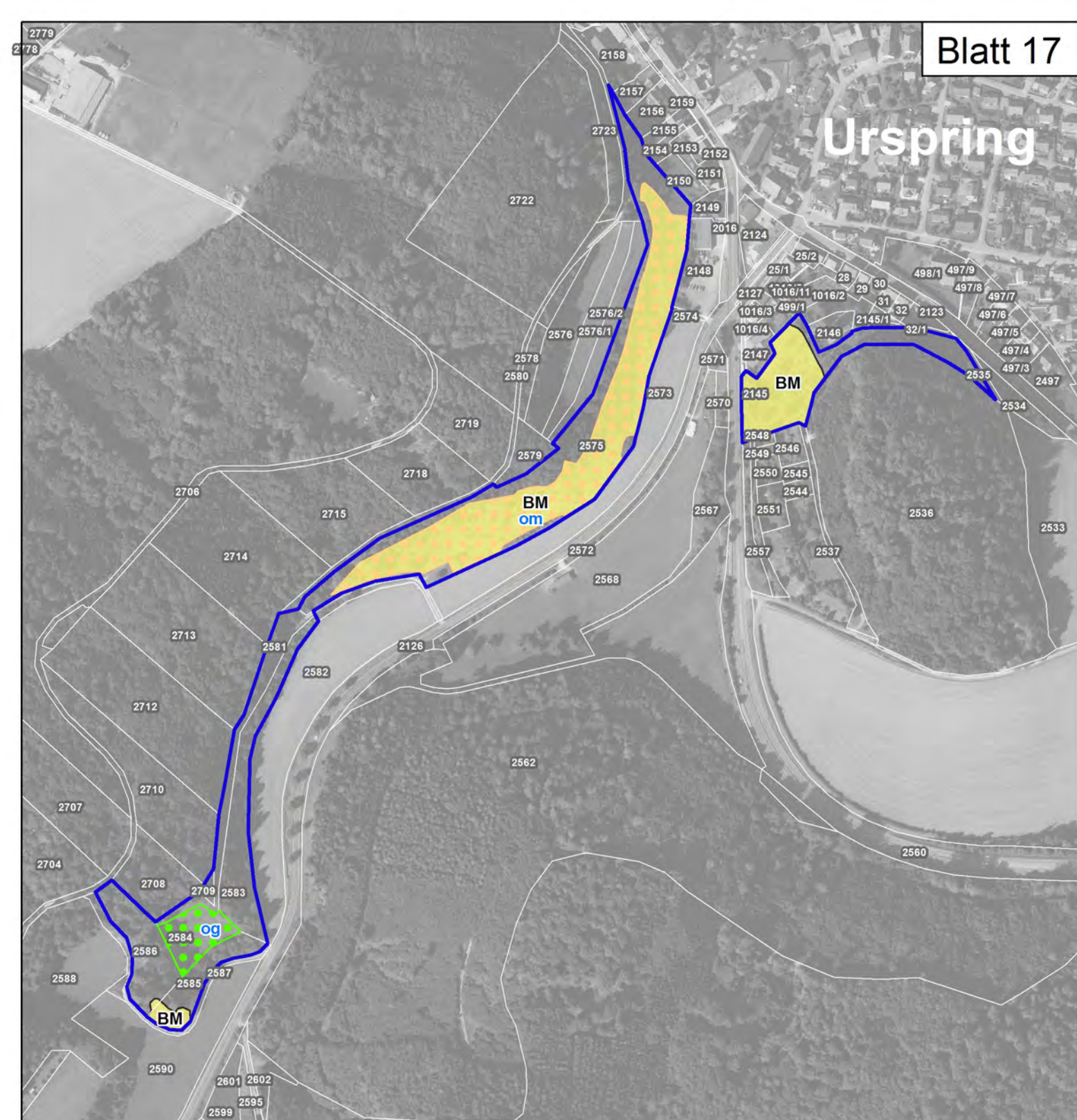
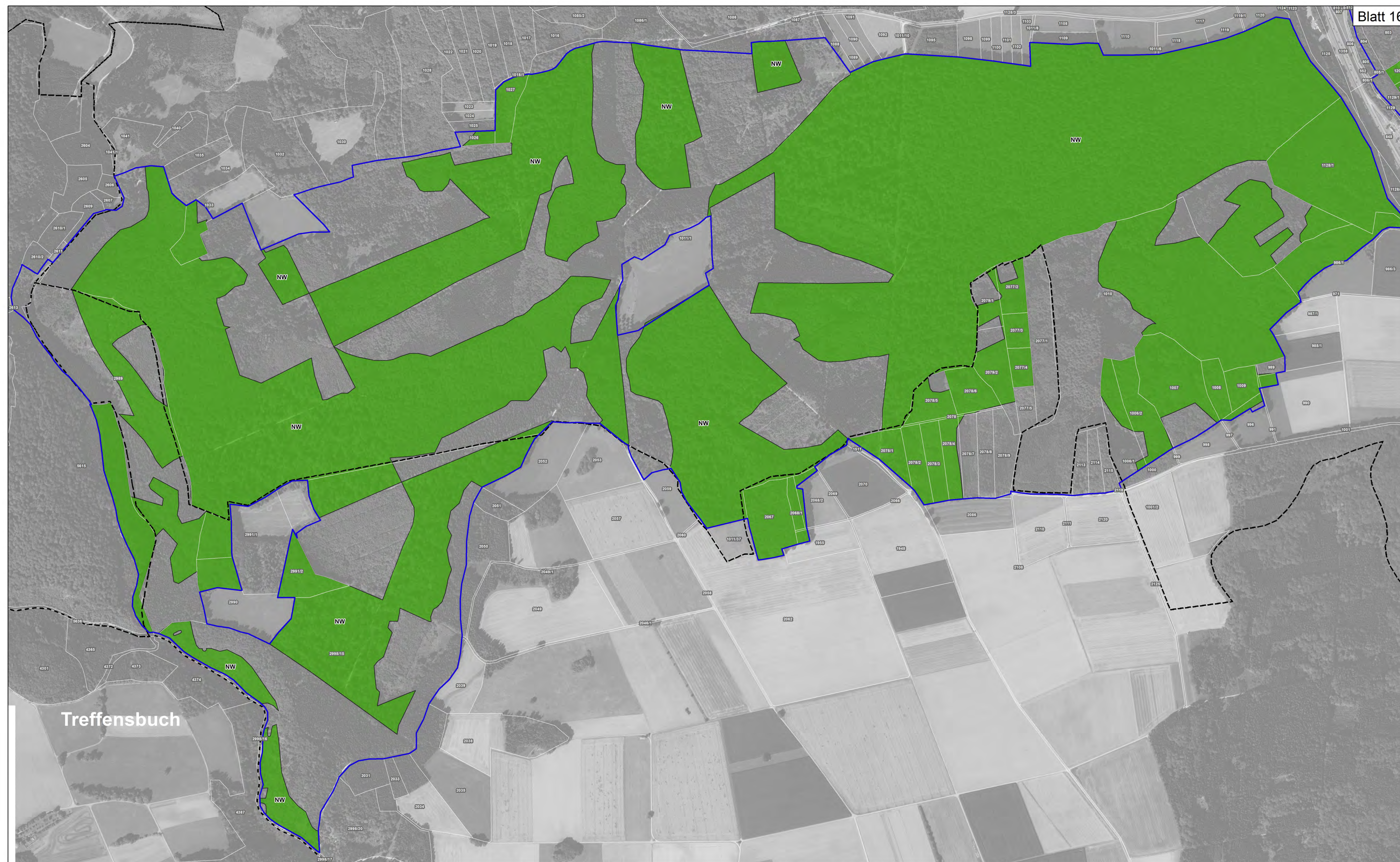


# Natura 2000-Managementplan



Grundlage:  
Topographische Karte  
Orthophoto (DOP)  
Automatisiertes Liegenschaftskataster (ALK)  
© Landesamt für Geoinformation und  
Landentwicklung Baden-Württemberg (LGL)  
(www.lgl-bw.de) Az.: 2851.9-1/19

## Erhaltungsmaßnahmen

- Entwicklung beobachten (nicht dargestellt)
- VG Verringerung der Gewässerunterhaltung
- BM Beibehaltung der angepassten Nutzung/Pflege von Magerrasen
- BG Beibehaltung einer angepassten Nutzung von Mähwiesen
- OG Optimierung einer angepassten Nutzung von Mähwiesen
- VWG Wiederherstellung einer angepassten Nutzung von Mähwiesen
- BA Beseitigung von Ablagerungen
- NW Naturnahe Waldwirtschaft
- GKM Erhaltung des Laichgewässers des Kammmolchs
- EM Erhaltung der mobilen Amphibenschutzzeineinrichtung
- FLE Artenschutz Fledermäuse
- BIE Artenschutz Biber
- FRA Artenschutz Frauenschuh
- WFU Erhaltung der Lebensstätten von Wanderfalke und Uhu im VSG Salenberg
- NT Erhalt der Lebensstätte des Neuntötters

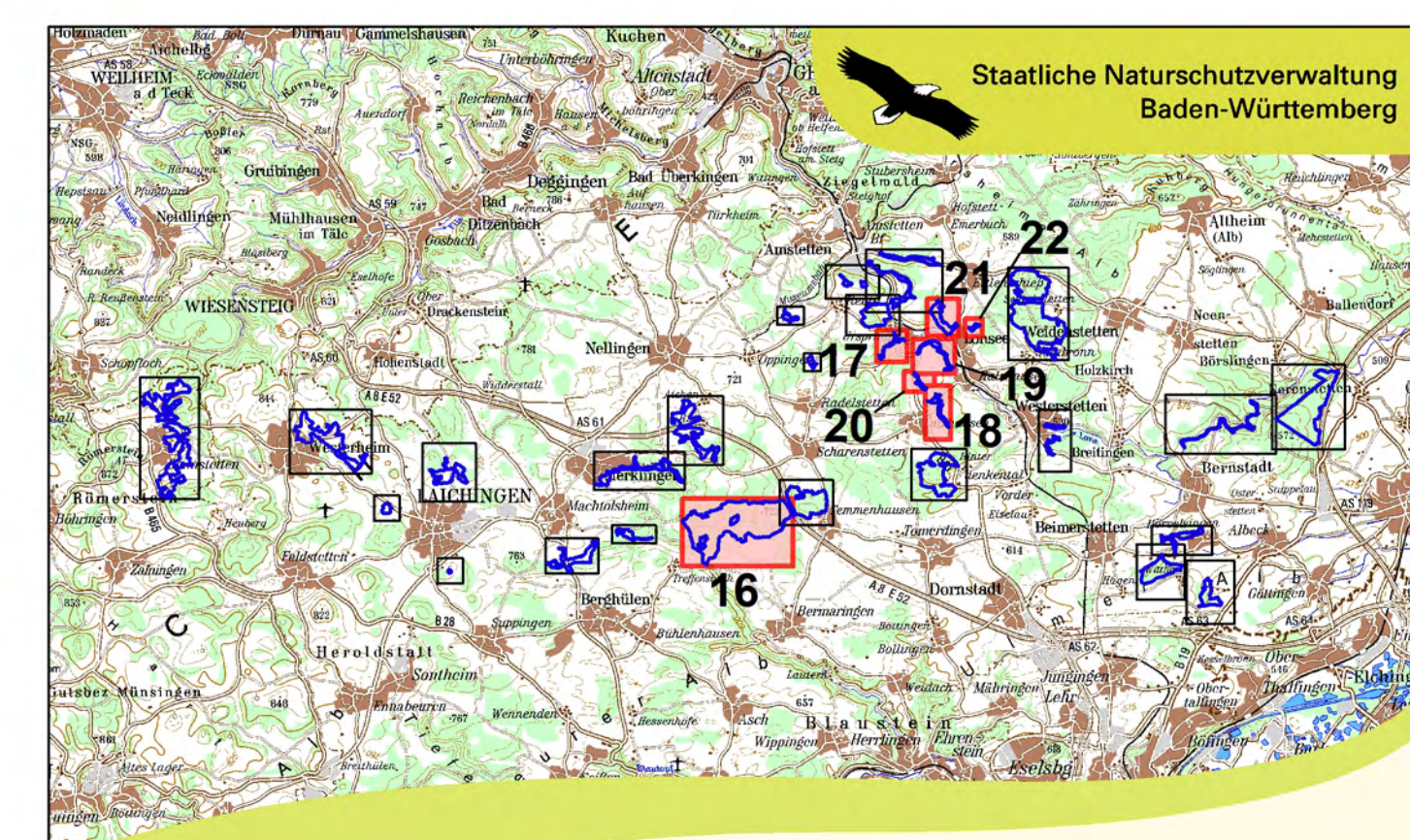
## Entwicklungsmaßnahmen

- Naturnaher Gewässerausbau (nicht dargestellt \*)
- Entnahme standortfremder Baumarten
- Optimierung einer angepassten Nutzung/Pflege von Magerrasen und Entwicklung zusätzlicher Bestände
- Schaffung eines Offenlandcharakters durch Gehölzentnahme
- Unterbindung von Nährstoffeinträgen
- Optimierung einer angepassten Nutzung von Mähwiesen und Entwicklung zusätzlicher Bestände
- Förderung von Habitatstrukturen (nicht dargestellt \*)
- Verringerung der Verbissbelastung
- Verbesserter Schutz des Wanderungskorridors des Kammmolchs
- Anpflanzung Gehölzstreifen
- Verbesserung der Habitatqualität des Kammmolch-Laichgewässers (nicht dargestellt \*)
- Verbesserung des Kenntnisstandes zur Nutzung der Laichinger Tiefenhöhle durch Fledermäuse (nicht dargestellt \*)
- Verbesserung der Habitatqualität für den Frauenschuh (nicht dargestellt \*)
- Entwicklung der Lebensstätten von Wanderfalke und Uhu im VSG Salenberg (nicht dargestellt \*)

\* Die Abgrenzung der Entwicklungsmaßnahme entspricht der Abgrenzung einer Erhaltungsmaßnahme und wird deshalb nicht dargestellt.  
 "Naturnaher Gewässerausbau" entspricht "Verringerung der Gewässerunterhaltung"  
 "Förderung von Habitatstrukturen" entspricht "Naturnahe Waldwirtschaft"  
 "Verbesserung der Habitatqualität des Kammmolch-Laichgewässers" entspricht "Erhaltung des Laichgewässers des Kammmolchs"  
 "Verbesserung des Kenntnisstandes zur Nutzung der Laichinger Tiefenhöhle durch Fledermäuse" entspricht "Artenschutz Fledermäuse"  
 "Verbesserung der Habitatqualität für den Frauenschuh" entspricht "Artenschutz Frauenschuh".  
 "Entwicklung der Lebensstätten von Wanderfalke und Uhu im VSG Salenberg" entspricht "Erhaltung der Lebensstätten von Wanderfalke und Uhu im VSG Salenberg"

## Grenzen

- FFH-Gebiet "Kuppenalb bei Laichingen und Lonetal"
  - Flurstücke
  - Kreisgrenze
  - Gemeindegrenze
- 0 250 500 Meter



Managementplan  
für das FFH-Gebiet 7425-311  
"Kuppenalb bei Laichingen und Lonetal"  
und für das Vogelschutzgebiet 7425-401  
"Salenberg"



## Karte 3: Maßnahmenkarte

Blatt 16 - 22

Bearbeiter K.-B. Kühnappel  
Gezeichnet Thorsten Hübl  
Geprüft 17.07.2015  
Stand der Kartierung 14.08.2014  
Maßstab 1:5.000

