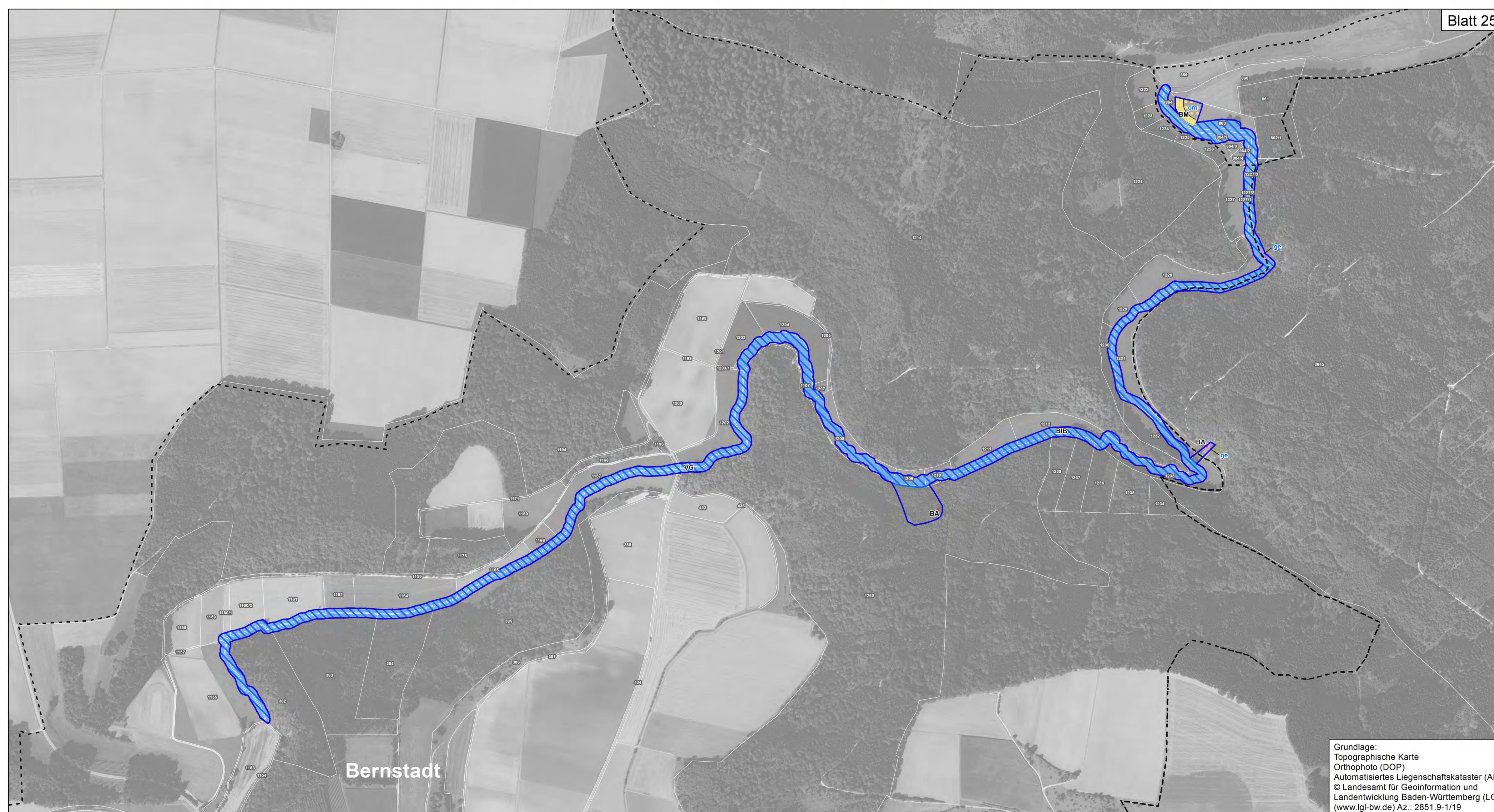
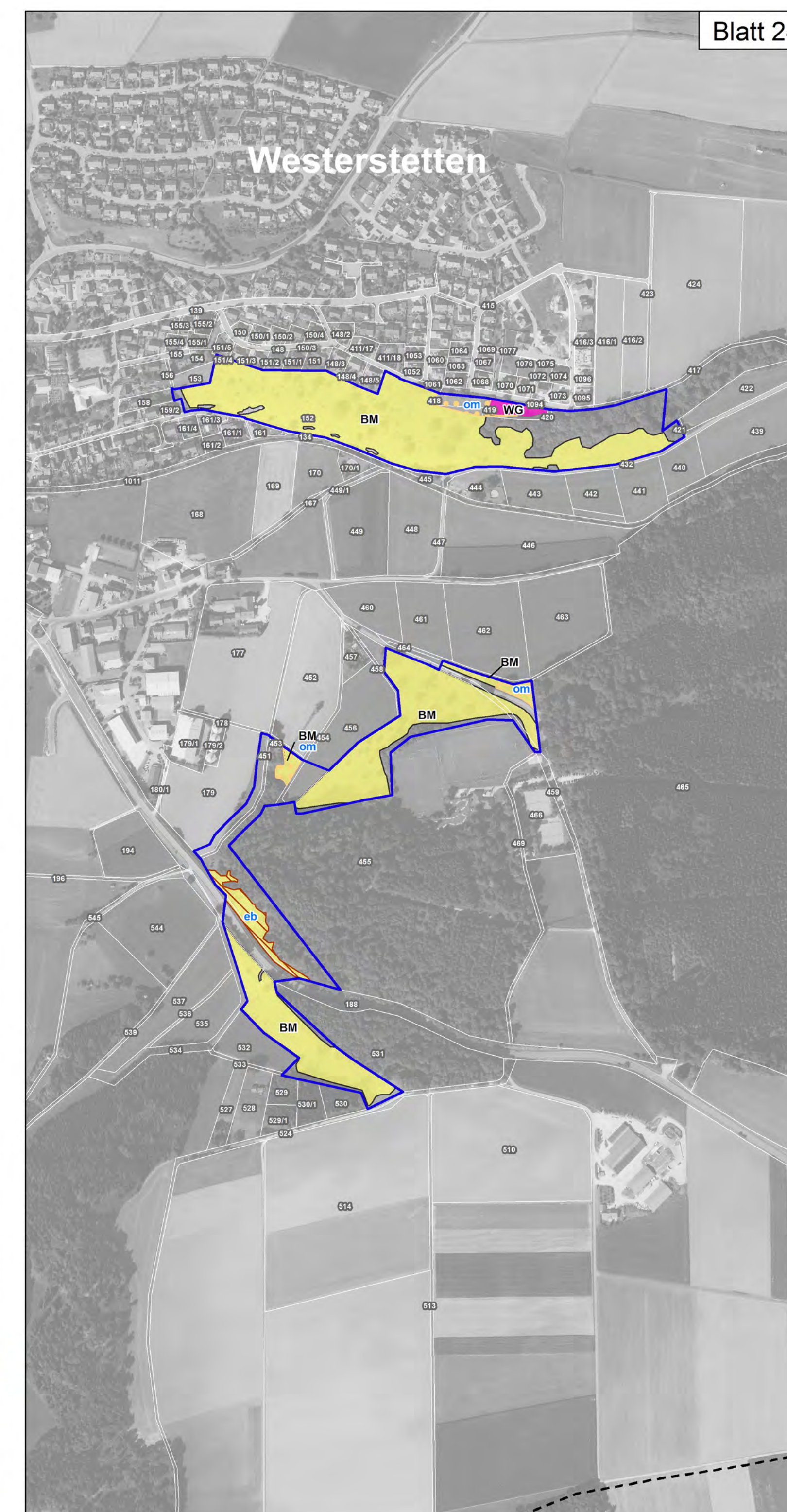
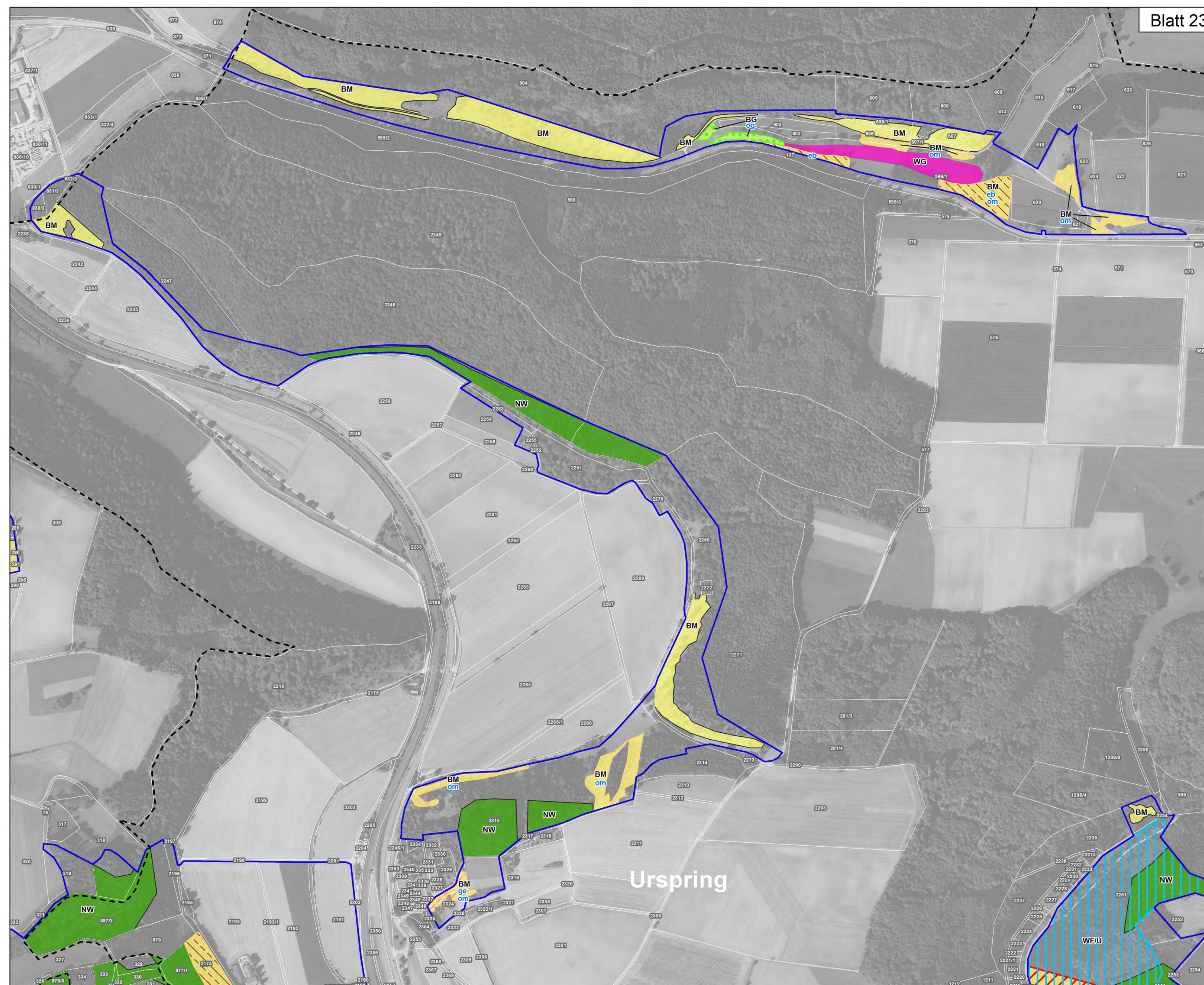


Natura 2000-Managementplan



Erhaltungsmaßnahmen

- Entwicklung beobachten (nicht dargestellt)
- VG** Verringerung der Gewässerunterhaltung
- BM** Beibehaltung der angepassten Nutzung/Pflege von Magerrasen
- BG** Beibehaltung einer angepassten Nutzung von Mähwiesen
- OG** Optimierung einer angepassten Nutzung von Mähwiesen
- WG** Wiederherstellung einer angepassten Nutzung von Mähwiesen
- BA** Beseitigung von Ablagerungen
- NW** Naturnahe Waldwirtschaft
- GKM** Erhaltung des Laichgewässers des Kammmolchs
- EM** Erhaltung der mobilen Amphibenschutzzeineinrichtung
- FLE** Artenschutz Fledermäuse
- BIB** Artenschutz Biber
- FRA** Artenschutz Frauenschuh
- WLFU** Erhaltung der Lebensstätten von Wanderfalke und Uhu im VSG Salenberg
- NT** Erhalt der Lebensstätte des Neuntöters

Entwicklungsmaßnahmen

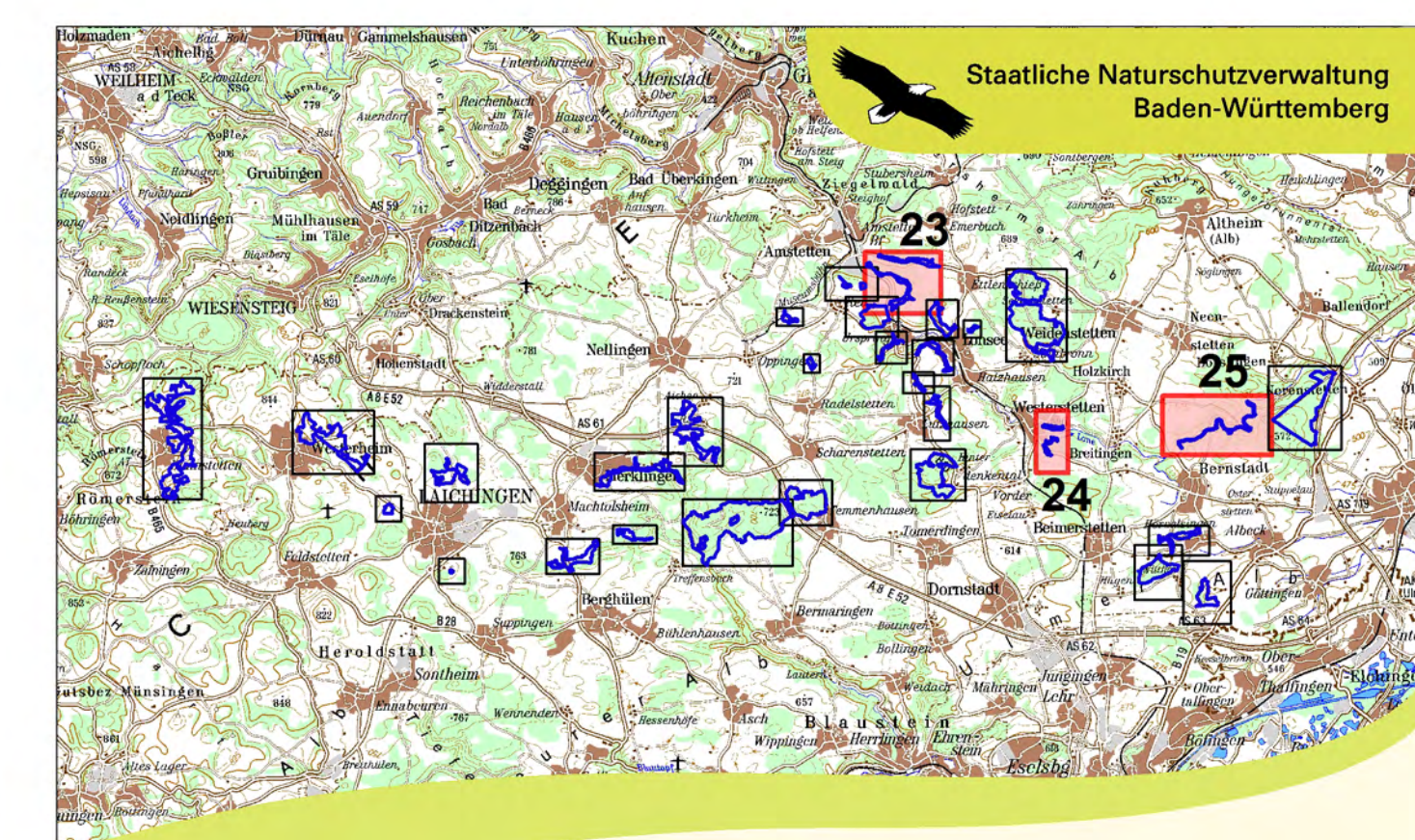
- Naturnaher Gewässerausbau (nicht dargestellt *)
- Entnahme standortfremder Baumarten
- Optimierung einer angepassten Nutzung/Pflege von Magerrasen und Entwicklung zusätzlicher Bestände
- Schaffung eines Offenlandcharakters durch Gehölzentnahme
- Unterbindung von Nährstoffeinträgen
- Optimierung einer angepassten Nutzung von Mähwiesen und Entwicklung zusätzlicher Bestände
- Förderung von Habitatstrukturen (nicht dargestellt *)
- Verringerung der Verbissbelastung
- Verbesserter Schutz des Wanderungskorridors des Kammmolchs
- Anpflanzung Gehölzstreifen
- Verbesserung der Habitatqualität des Kammmolch-Laichgewässers (nicht dargestellt *)
- Verbesserung des Kenntnisstandes zur Nutzung der Laichinger Tiefenhöhle durch Fledermäuse (nicht dargestellt *)
- Verbesserung der Habitatqualität für den Frauenschuh (nicht dargestellt *)
- Entwicklung der Lebensstätten von Wanderfalke und Uhu im VSG Salenberg (nicht dargestellt *)

* Die Abgrenzung der Entwicklungsmaßnahme entspricht der Abgrenzung einer Erhaltungsmaßnahme und wird deshalb nicht dargestellt.
 * "Naturnaher Gewässerausbau" entspricht "Verringerung der Gewässerunterhaltung"
 * "Förderung von Habitatstrukturen" entspricht "Naturnahe Waldwirtschaft"
 * "Verbesserung der Habitatqualität des Kammmolch-Laichgewässers" entspricht "Erhaltung des Laichgewässers des Kammmolchs"
 * "Verbesserung des Kenntnisstandes zur Nutzung der Laichinger Tiefenhöhle durch Fledermäuse" entspricht "Artenschutz Fledermäuse"
 * "Verbesserung der Habitatqualität für den Frauenschuh" entspricht "Artenschutz Frauenschuh"
 * "Entwicklung der Lebensstätten von Wanderfalke und Uhu im VSG Salenberg" entspricht "Erhaltung der Lebensstätten von Wanderfalke und Uhu im VSG Salenberg"

Grenzen

- FFH-Gebiet "Kuppenalb bei Laichingen und Lonetal"
- Flurstücke
- Kreisgrenze
- Gemeindegrenze

0 250 500 Meter



Managementplan
 für das FFH-Gebiet 7425-311
 "Kuppenalb bei Laichingen und Lonetal"
 und für das Vogelschutzgebiet 7425-401
 "Salenberg"



Karte 3: Maßnahmenkarte

Blatt 23 - 25

Bearbeiter K.-B. Kühnapfel
 Gezeichnet Thorsten Hübl
 Gefertigt 17.07.2015
 Stand der Kartierung 14.08.2014
 Maßstab 1 : 5.000

Grundlage:
 Topographische Karte
 Orthophoto (DOP)
 Automatisiertes Liegenschaftskataster (ALK)
 © Landesamt für Geoinformation und
 Landentwicklung Baden-Württemberg (LGL)
 (www.lgl-bw.de) Az.: 2851 9-1/19

