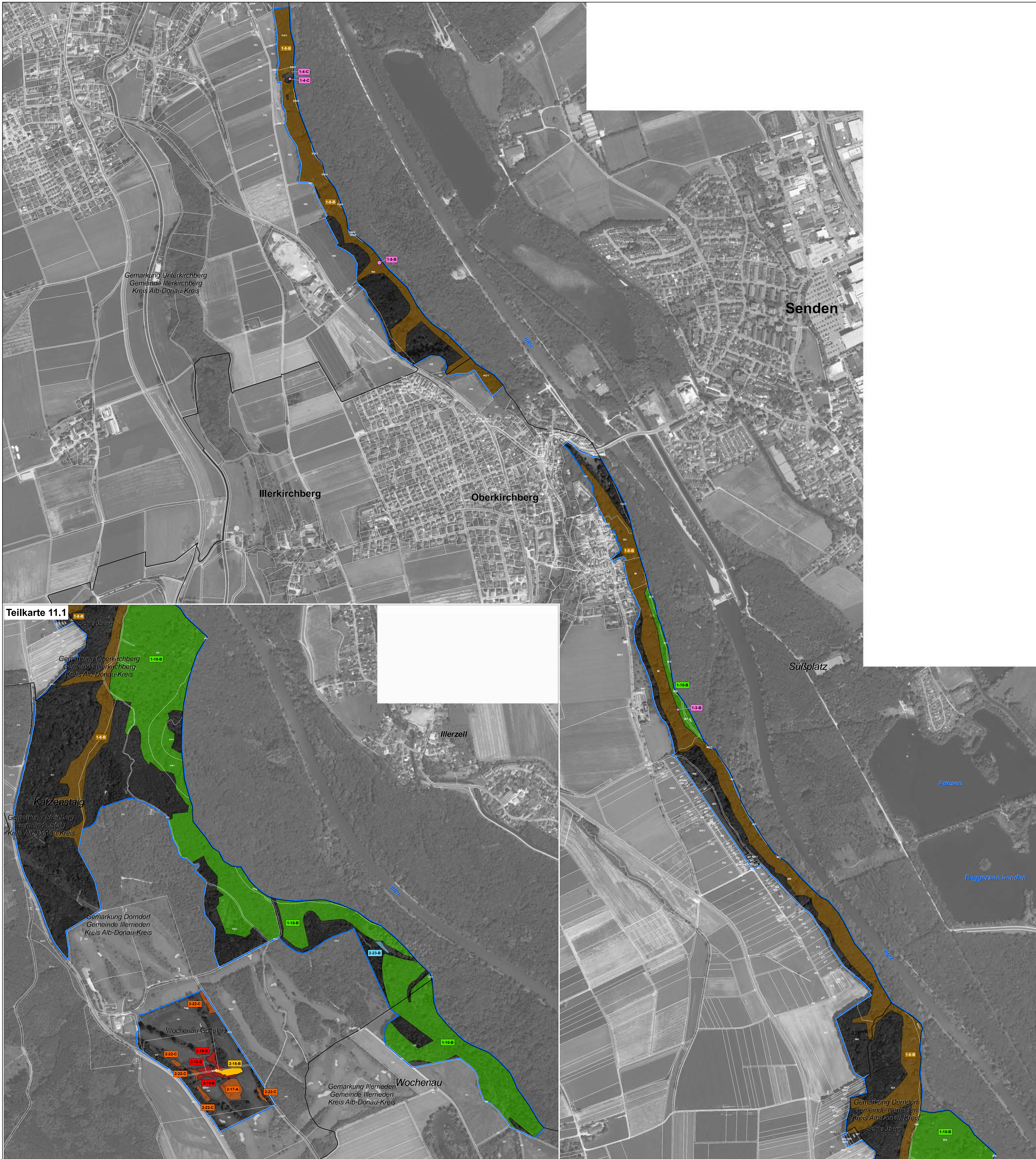


# Natura 2000-Managementplan



**LEGENDE**

- FFH-Gebiet
- Flurstücksgrenze (mit Flurstücksnummer innerhalb des FFH-Gebiets)
- Naturschutzgebietsgrenze
- Gemarkungsgrenze

**Lebensraumtypen – Bestand und Erhaltungsziele**  
 Erhaltung der FFH-Lebensraumtypen in ihrem derzeitigen Zustand bzw. Aufwertung der verschlechterten Bestände

- 3150 - Natürliche nährstoffreiche Seen
- 3260 - Fließgewässer mit flutender Wasservegetation
- 6210 - Kalk-Magerrasen
- \*6210 - Kalk-Magerrasen (orchideenreich)
- 6410 - Pfeifengraswiesen
- 6510 - Magere Flachland-Mähwiesen
- \*7220 - Kalktuffquellen
- 9130 - Waldmeister-Buchenwald
- \*9180 - Schlucht- und Hangmischwälder
- \*91E0 - Auenwälder mit Erle, Esche, Weide
- 91F0 - Hartholzauwälder mit Eiche und Ulmen

\* Prioritäre Lebensraumtypen

**Verlustflächen FFH-Mähwiesen - Ziel: Wiederherstellung**  
 innerhalb von 6 Jahren voraussichtlich möglich

**Erläuterung des Kürzels**

1-3-B  
 Bewertung des Erhaltungszustandes  
 Nummer der Erfassungseinheit (es wird die lfd. Nummer der insg. 14-stelligen Zahl genannt);  
 Kennziffer des Erfassers (1 = Wald, 2 = Offenland)  
 Die Farbe der Kästchen entspricht der Farbe des Lebensraumtyps

**Bewertung des Erhaltungszustandes und Erhaltungsziele**  
 Bewertung der Erfassungseinheit

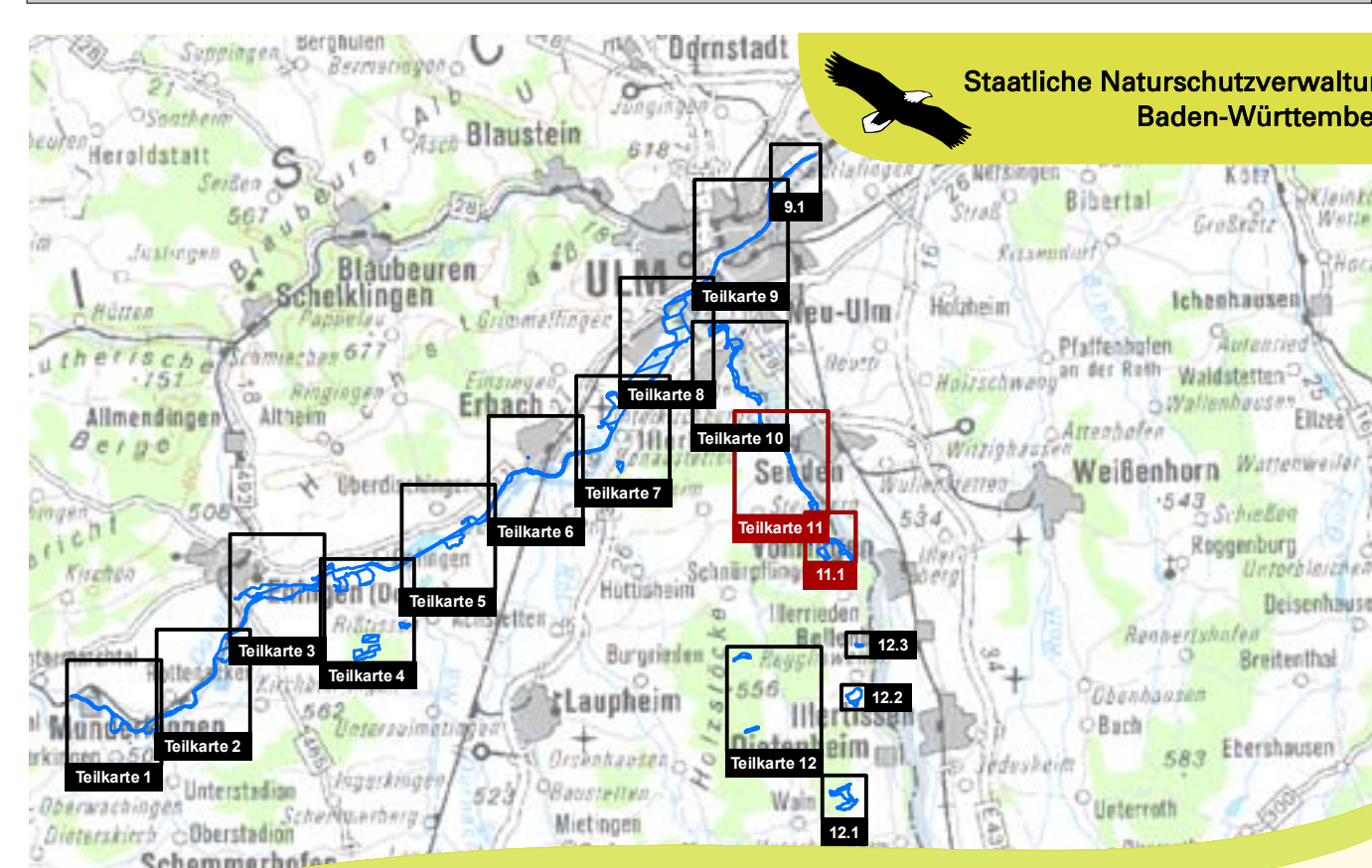
- A Erhaltung in hervorragendem Erhaltungszustand
- B Erhaltung in gutem Erhaltungszustand
- C Erhaltung in durchschnittlichem oder beschränktem Erhaltungszustand

**Lebensraumtypen – Entwicklungsziele**  
 Aufwertung bestehender Lebensraumtypen werden aus kartografischen Gründen nicht dargestellt. Sie umfassen die Verbesserung des derzeitigen Erhaltungszustandes (Ausnahme: Bestände, die bereits in hervorragendem Erhaltungszustand sind).

Neuschaffung von FFH-Lebensraumtypen

- 3150 - Natürliche nährstoffreiche Seen
- 6510 - Magere Flachland-Mähwiesen

**Grundlage:**  
 Topographische Übersichtskarte UK 500  
 Orthophoto 1:10.000 (DOP)  
 Automatisiertes Liegenschaftskataster (ALK)  
 © Landesamt für Geoinformation und Landentwicklung Baden-Württemberg (LGL)  
 (www.lgl-bw.de) Az.: 2851.9-1/19



Managementplan für das FFH-Gebiet 7625-311 "Donau zwischen Munderkingen und Ulm und nördliches Illertal"

Bestandes- und Zielekarte Lebensraumtypen  
 Teilkarte 11

Bearbeiter: Dr. V. Späth - ILN Bühl  
 Gezeichnet: U. Mader - ILN Bühl  
 Gefertigt: 31. 07. 2015  
 Stand der Kartierung: 24. 09. 2013  
 Maßstab: 1: 5.000

gefördert mit Mitteln der EU

Baden-Württemberg  
 REGIERUNGSPRÄSIDIUM TÜBINGEN