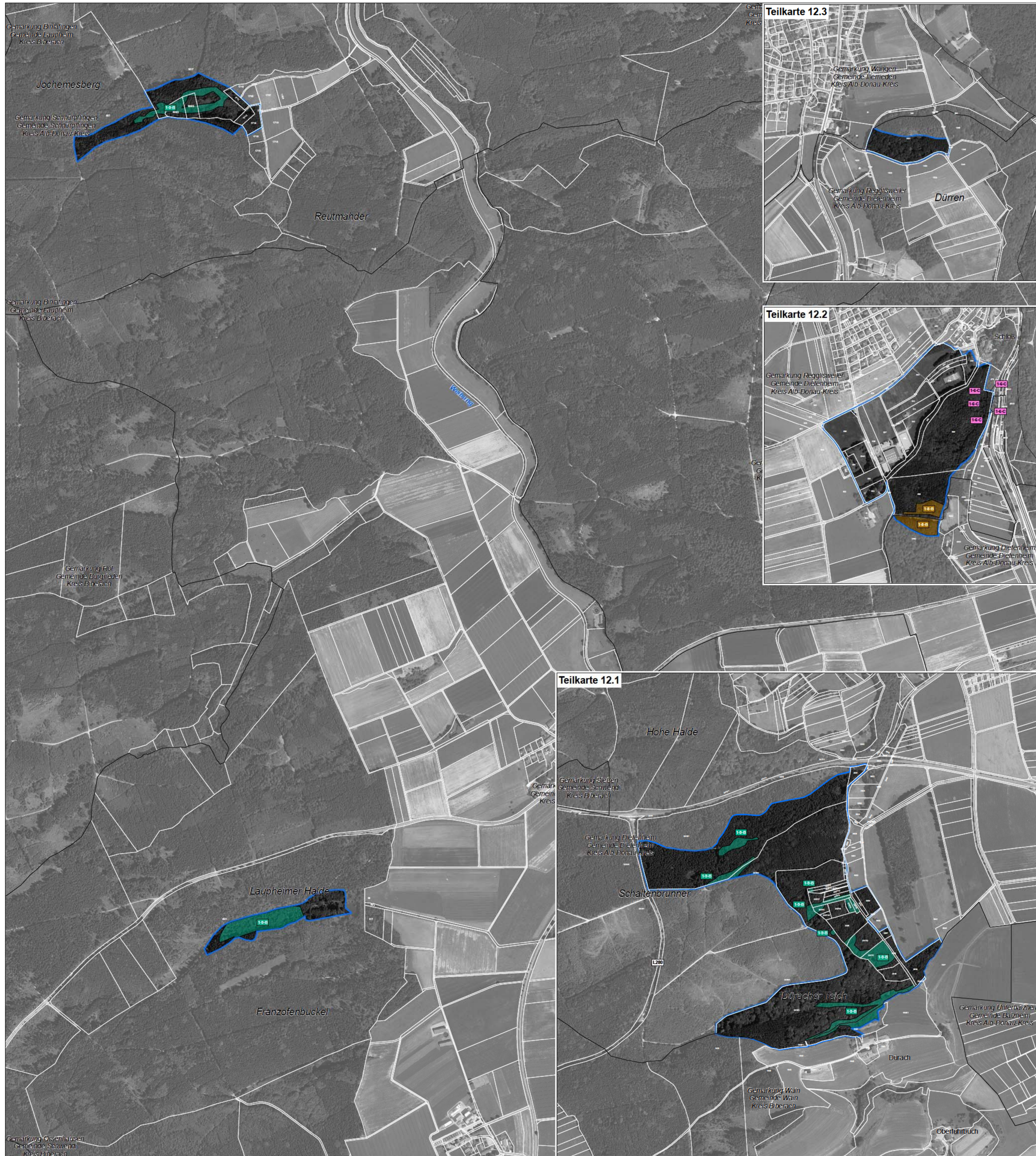


Natura 2000-Managementplan



LEGENDE

- FFH-Gebiet
- Flurstücksgrenze (mit Flurstücksnummer innerhalb des FFH-Gebiets)
- Naturschutzgebietsgrenze
- Gemarkungsgrenze

Lebensraumtypen – Bestand und Erhaltungsziele
 Erhaltung der FFH-Lebensraumtypen in ihrem derzeitigen Zustand bzw. Aufwertung der verschlechterten Bestände

- 3150 - Natürliche nährstoffreiche Seen
- 3260 - Fließgewässer mit flutender Wasservegetation
- 6210 - Kalk-Magerrasen
- *6210 - Kalk-Magerrasen (orchideenreich)
- 6410 - Pfeifengraswiesen
- 6510 - Magere Flachland-Mähwiesen
- *7220 - Kalktuffquellen
- 9130 - Waldmeister-Buchenwald
- *9180 - Schlucht- und Hangmischwälder
- *91E0 - Auenwälder mit Erle, Esche, Weide
- 91F0 - Hartholzauwälder mit Eiche und Ulmen

* Prioritäre Lebensraumtypen

Verlustflächen FFH-Mähwiesen - Ziel: Wiederherstellung
 innerhalb von 6 Jahren voraussichtlich möglich

Erläuterung des Kürzels

Bewertung des Erhaltungszustandes und Erhaltungsziele
 Bewertung der Erfassungseinheit

- A Erhaltung in hervorragendem Erhaltungszustand
- B Erhaltung in gutem Erhaltungszustand
- C Erhaltung in durchschnittlichem oder beschränktem Erhaltungszustand

Lebensraumtypen – Entwicklungsziele
 Aufwertung bestehender Lebensraumtypen werden aus kartografischen Gründen nicht dargestellt. Sie umfassen die Verbesserung des derzeitigen Erhaltungszustandes (Ausnahme: Bestände, die bereits in hervorragendem Erhaltungszustand sind).

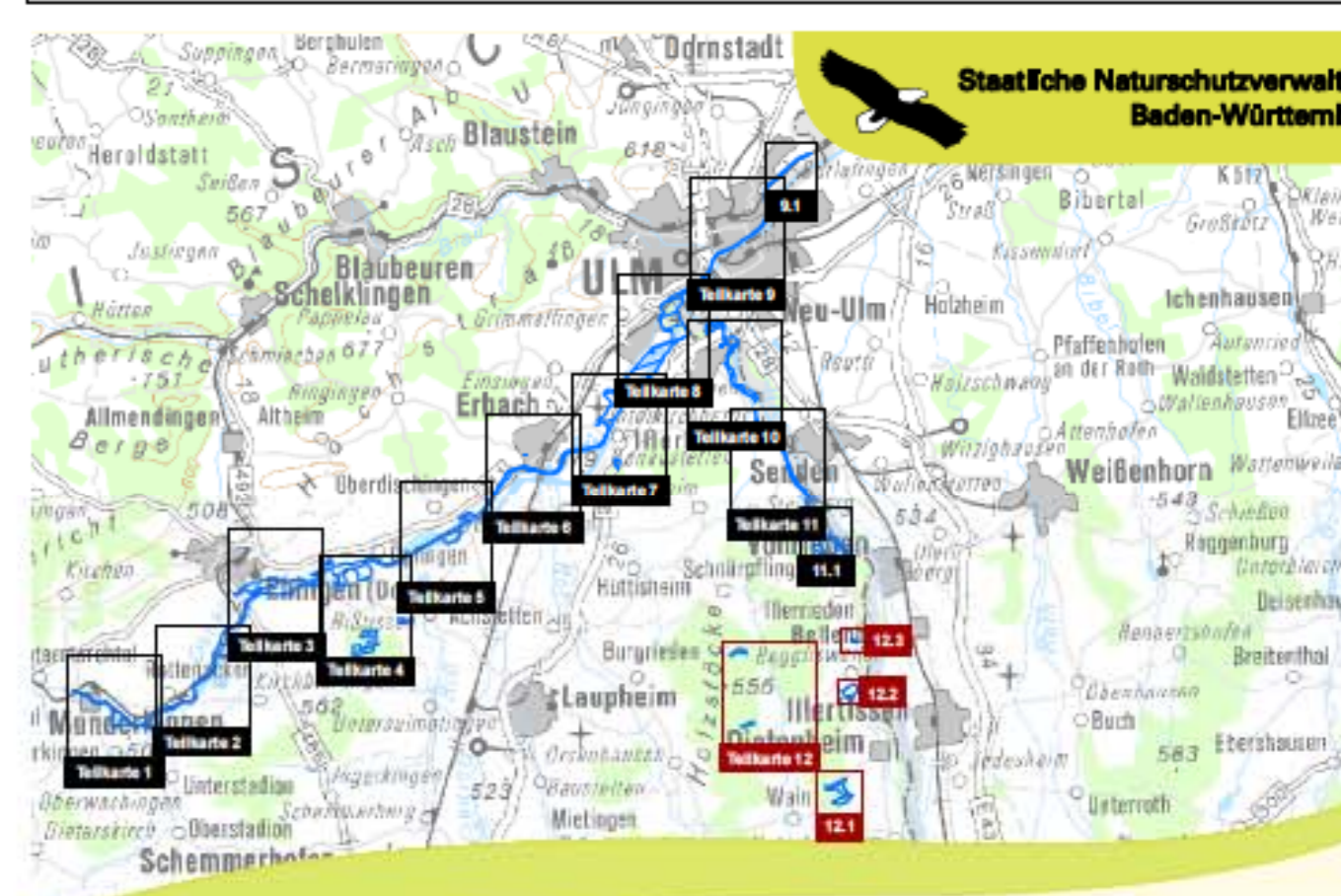
Neuschaffung von FFH-Lebensraumtypen

- 3150 - Natürliche nährstoffreiche Seen
- 6510 - Magere Flachland-Mähwiesen

Grundlage:
 Topographische Übersichtskarte UK 500
 Orthophoto 1:10.000 (DOP)
 Automatisiertes Liegenschaftskataster (ALK)

© Landesamt für Geoinformation und Landentwicklung Baden-Württemberg (LGL)
 (www.lgl-bw.de) Az.: 2851.9-1/19

0 125 250 500 Meter



Managementplan für das FFH-Gebiet 7625-311 "Donau zwischen Munderkingen und Ulm und nördliches Illertal"

Bestandes- und Zielekarte Lebensraumtypen
 Teilkarte 12

Bearbeiter: Dr. V. Späth - ILN Bühl
 Gezeichnet: U. Mader - ILN Bühl
 Gefertigt: 31.07.2015
 Stand der Kartierung: 24.09.2013
 Maßstab: 1:5.000

gefördert mit Mitteln der EU

Baden-Württemberg
 REGIERUNGSPRÄSIDIUM TUBINGEN