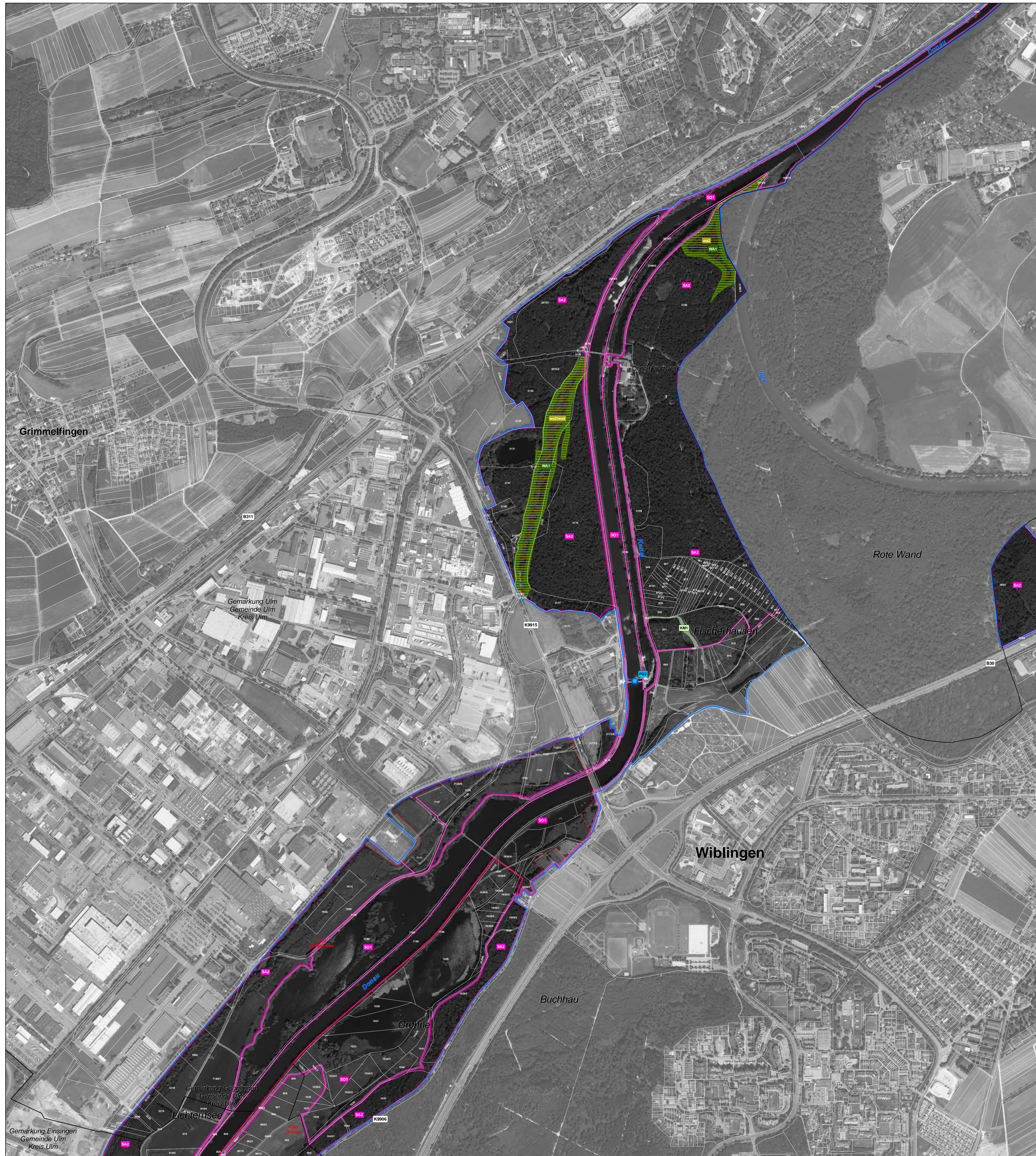


# Natura 2000-Managementplan



## LEGENDE

- FFH-Gebiet
- Naturschutzgebietsgrenze
- Gemarkungsgrenze
- Flurstücksgrenze (mit Flurstücksnummer innerhalb des FFH-Gebiets)

### Empfehlungen für Erhaltungsmaßnahmen

Kürzel und Beschreibung der Maßnahmen (mit LUBW-Schlüssel-Nr.)	betroffene Lebensraumtypen	betroffene Tier- und Pflanzenarten
<b>SG1:</b> Pflege von Gehölzbeständen (Auslichten, Entnahme best. Gehölzarten) (16.2, 16.5)	3150	4056
<b>SG2:</b> Entschlammung (22.1.2)	3150	1096, 1134, 4056
<b>SG3:</b> Optimierung an Durchlässen (23.1.4)	3150	1134
<b>SG4:</b> Überprüfung Sedimententlastung (24.3)	3150	4056
<b>SG5:</b> Anlage Flachwasserzone (24.1.1)	3150	4056

### Maßnahmen für Fließgewässer und Fließgewässerarten

<b>FG1:</b> Pflege von Gehölzbeständen (16)	91E0*	
<b>FG2:</b> Wiederherstellung Durchgängigkeit (23.1.4)	3260	1096, 1160, 1130, 1134, 1163
<b>FG3:</b> Anbindung von Altwassern (23.1.4)	3150	1134

### Maßnahmen für Kalk-Magerrasen, Pfeifengraswiesen und Wiesenknochen-Ameisen-Bläulinge

<b>M3:</b> Einmalige Mahd mit Abräumen ohne Düngung (2.1)	6210	
<b>M4:</b> Einmalige Mahd mit Abräumen ohne Düngung [Orchideenvorkommen] (2.1)	6210	
<b>M5:</b> Einmalige Mahd mit Abräumen mit zusätzlichem Schrotschnitt (2.1)	6210	
<b>M6:</b> einmalige Mahd mit Abräumen ohne Düngung unter Berücksichtigung artspezifischer Mahdzeitpunkte (2.1)	6210, 6410	1059, 1061
<b>S21:</b> Selektives Zurückdrängen bestimmter Pflanzenarten (3.1)	6410	1059, 1061
<b>S2:</b> Sonstiges (Übersaat mit Großem Wiesenknochen) (99)	1059, 1061	

### Maßnahmen für Magere Flachland-Mähwiesen

<b>M1:</b> Zweimalige Mahd mit Abräumen, Erhaltungsdüngung möglich (2.1)	6510	
<b>M2:</b> ein- bis zweimalige Mahd mit Abräumen, Erhaltungsdüngung möglich (2.1)	6510	

### Maßnahmen für die Wiederherstellung von Mageren Flachland-Mähwiesen

<b>WH1:</b> Zweimalige Mahd mit Abräumen, Erhaltungsdüngung möglich (2.1)	6510	
<b>WH2:</b> Zweimalige Mahd mit Abräumen ohne Düngung (2.1)	6510	
<b>WH3:</b> zweimalige Mahd, Pflege Streuobst (2.1)	6510	
<b>WH4:</b> ein- bis zweimalige Mahd mit Abräumen ohne Düngung, Aufbringen Wieserntmaterial (2.1)	6510	

### Spezifische Artenschutzmaßnahmen

<b>SO1:</b> Bibermanagement (99)	1337	
<b>SG2:</b> Entschlammung (22.1.2)	1166	
<b>SA1:</b> Erhaltung von Fledermausquartieren (32.1)	1324	
<b>SA2:</b> Erhaltung Altholz und Waldstrukturen (14.2, 14.4, 14.5.1, 14.8, 14.11)	1324	
<b>SA3:</b> Erhaltung Sommerlebensraum Kammkohl im Wald (14.6.2)	1166	

### Maßnahmen im Wald

<b>WA1:</b> Beibehaltung Naturnahe Waldwirtschaft (14.7)	9130, 9180*, 91E0*, 91F0	1381
<b>KM1:</b> keine Maßnahme, Entwicklung beobachten (1.3)	3260, 7220*	

\* Prioritäre Arten

### Empfehlungen für Entwicklungsmaßnahmen

Kürzel und Beschreibung der Maßnahmen (mit LUBW-Schlüssel-Nr.)	betroffene Lebensraumtypen	betroffene Tier- und Pflanzenarten
<b>sg1:</b> Pflege von Gehölzbeständen (Auslichten, Entnahme best. Gehölzarten) (16.2, 16.5)	4056, 1193, 1166	
<b>sg2:</b> Entschlammung (22.1.2)	4056, 1193, 1166	
<b>sg5:</b> Anlage Flachwasserzone (24.1.1)	3150	4056, 1193, 1166
<b>sg6:</b> Ausbaggern (22.1.4)	3150	4056, 1193, 1166
<b>sg7:</b> Neuanlage Flachwasserseiche (24.2)	3150	4056, 1193, 1166

### Maßnahmen für Fließgewässer und Fließgewässerarten

<b>fg4:</b> Erhöhung der Mindestwassermengen (21.4)	1160, 1163, 1130, 1105	
---	------------------------	--

### Maßnahmen für Magere Flachland-Mähwiesen

<b>m1:</b> Zweimalige Mahd mit Abräumen, Erhaltungsdüngung möglich (2.1)	6510	
--	------	--

### Spezifische Artenschutzmaßnahmen

<b>so3:</b> Entwicklung von Lebensräumen für die Gelbbauchunke sowie von Feuchten Hochstaudeinfluren (99)	6430	1193
---	------	------

### Maßnahmen im Wald

<b>wa2:</b> Förderung Habitatstrukturen (14.9)	9130, 9180*, 91E0*, 91F0	1381
<b>wa3:</b> Entnahme standortfremder Baumarten (14.3.3)	9180*, 91E0*, 91F0, 7220*	
<b>wa4:</b> Gewässerrenaturierung (23.4)	91E0*, 91F0	

\* Prioritäre Arten

### Erläuterungen des Kürzels

Das Kürzel ist eine Kombination aus den auf der Fläche durchzuführenden Maßnahmen. Die Maßnahmen sind mit einem Schlüssel "N" voneinander getrennt. Erhaltungsmaßnahmen sind in Großbuchstaben und die Entwicklungsmaßnahmen in Kleinbuchstaben dargestellt. Die Farbe des Kürzels entspricht der Farbe der jeweiligen Maßnahme bzw. des Maßnahmenbündels.

### Erläuterung des LRT-Codes:

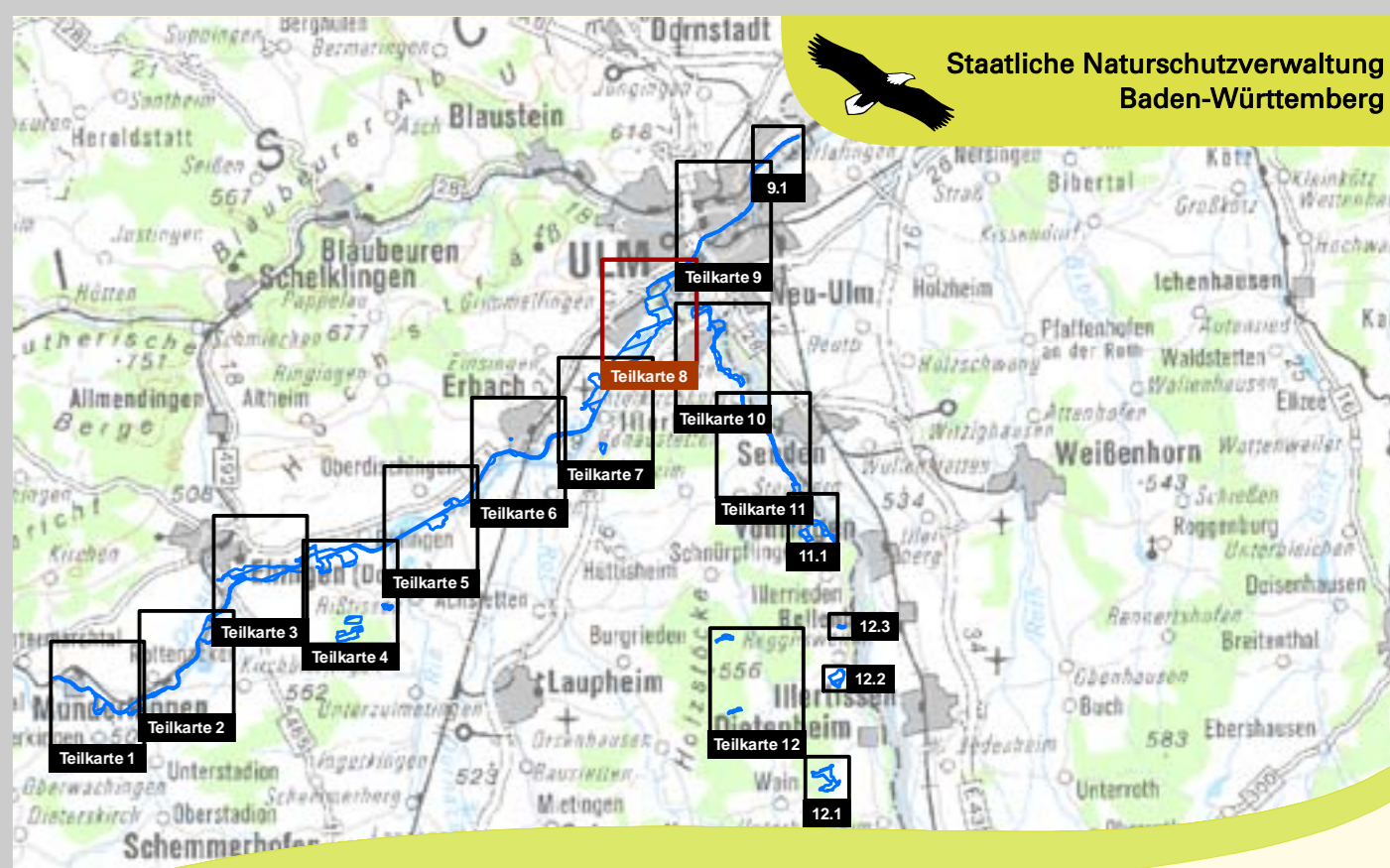
- 3150 Natürliche nahosteuropäische Seen
- 3260 Fließgewässer mit flutender Wasservegetation
- 6210 Kalk-Magerrasen (orchideenreiche Bestände)
- 6410 Pfeifengraswiesen
- 6510 Magere Flachland-Mähwiesen
- 7220 Kulturlandschaften
- 9130 Waldmeister-Buchenwald
- \*9180 Schlichte- und Hangmischwälder
- \*91E0 Auenwälder mit Erle, Esche, Weide
- 91F0 Hartholzauenwälder

### Erläuterung des ART-Codes:

- 1037 Grüne Flusjungfer (*Ophogomphus cecilia*)
- 1059 Heller Wiesenknochen-Ameisen-Bläuling (*Maculinea teleius*)
- 1060 Große Feuerflatter (*Lycodes dispar*)
- 1061 Dunkler Wiesenknochen-Ameisen-Bläuling (*Maculinea nausithous*)
- 1096 Bachneunauge (*Lampetra planeri*)
- 1105 Hüchen (*Fritula fructus*)
- 1130 Rapfen (*Aspilus aspilus*)
- 1134 Bitterling (*Rhinoleuca sentreus amarus*)
- 1160 Streber (*Zingel streber*)
- 1163 Groppe (*Cottus gobio*)
- 1166 Kammkohl (*Tizanus cristatus*)
- 1324 Großes Mausohr (*Myotis myotis*)
- 1337 Biber (*Castor fiber*)
- 1381 Grünes Besenmoos (*Dicranum viride*)
- 4056 Zierliche Tellerschnecke (*Anisus vorticulus*)

### LUBW Schlüsselnummer der Maßnahmen

- 1.3 zur Zeit keine Maßnahmen, Entwicklung beobachten
- 2.1 Mahd mit Abräumen
- 3.1 selektive Mahd (= Artenschlüssel)
- 12 Ausweisung von Pufferflächen
- 14.2 Erhöhung der Produktivität
- 14.3.3 Entnahme standortfremder Baumarten vor der Hiebseife (fakultativ => Artenschlüssel)
- 14.4 Abholzreife belassen
- 14.5.1 stehende Totholzreste belassen
- 14.6 Totholzanteile erhöhen
- 14.7 Beibehaltung Naturnahe Waldwirtschaft
- 14.8 Schutz ausgewählter Habitatbäume
- 14.9 Habitatbaumanteil erhöhen
- 14.10.2 Belassen von Altersstärksten bis zum natürlichen Zerfall
- 14.11 Nutzungsgewässerlich aus ökologischen Gründen
- 16 Pflege von Gehölzbeständen
- 16.2 Auslichten
- 16.2.1 schwach Auslichten
- 16.5 Zurückdrängen bzw. Entnahme bestimmter Gehölzarten
- 21.4 Sicherung eines ökologisch angemessenen Mindestabflusses
- 22.1.2 Entschlammung
- 22.1.4 Ausbaggern
- 23.1 Rücknahme von Gewässerzuleitungen
- 23.1.4 Offenvergrößern vorhandener Bauwerke
- 23.4 Herstellung eines naturnahen Gewässerlaufes
- 24 Neuanlage/Umgestaltung von Gewässern
- 24.1.1 Anlage Flachwasserzone
- 24.2 Anlage eines Turmöls
- 24.3 sonstige gewässerbauliche Maßnahme
- 32.1 Erhaltung von Fledermausquartieren
- 99 Sonstiges



Managementplan für das FFH-Gebiet 7625-311 "Donau zwischen Munderkingen und Ulm und nördliches Illertal"



## Maßnahmenempfehlungen

Teilkarte 8

Bearbeiter	Dr. V. Späth - ILN Bühl
Gezeichnet	U. Mader - ILN Bühl
Gefertigt	31.07.2015
Stand der Kartierung	24.09.2013
Maßstab	1:5.000

Grundlage:  
Topographische Übersichtskarte UK 500  
Orthophoto 1:10.000 (DOP)  
Automatisiertes Liegenschaftskataster (ALK)  
© Landesamt für Geoinformation und  
Landentwicklung Baden-Württemberg (LGL)  
(www.lgl-bw.de) Az.: 2851.9-1/19

0 125 250 500 Meter



gefördert mit Mitteln der EU



Baden-Württemberg  
REGIERUNGSPRÄSIDIUM TUBINGEN