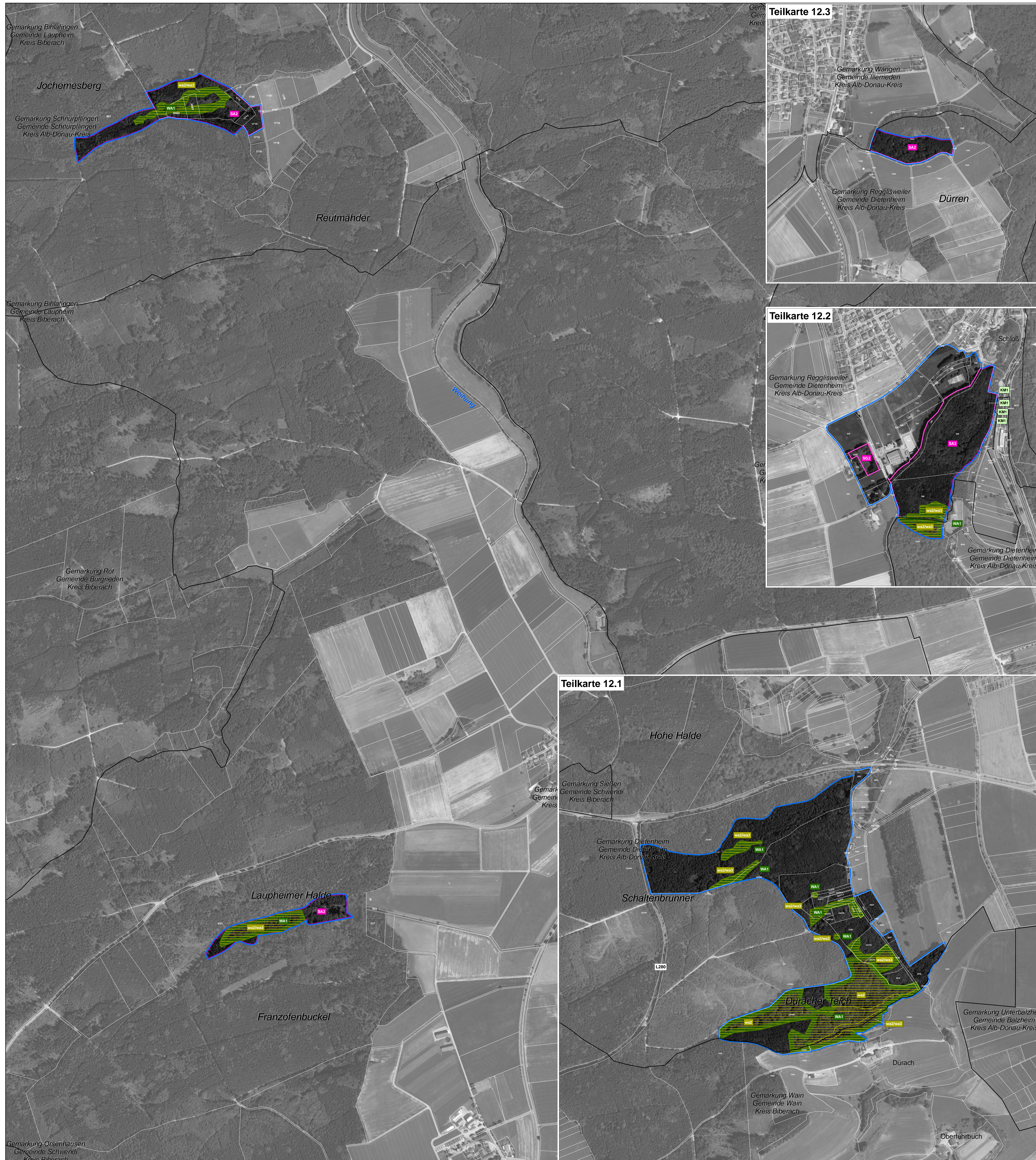


# Natura 2000-Managementplan



## LEGENDE

- FFH-Gebiet
- Naturschutzgebietsgrenze
- Gemarkungsgrenze
- Flurstücksgrenze (mit Flurstücksnummer innerhalb des FFH-Gebiets)

### Empfehlungen für Erhaltungsmaßnahmen

#### Maßnahmen für Stillgewässer und Zierliche Teilerschnecke

Kürzel und Beschreibung der Maßnahmen (mit LUBW-Schlüssel-Nr.)	betroffene Lebensraumtypen	betroffene Tier- und Pflanzenarten
<b>SG1:</b> Pflege von Gehölzbeständen (Auslichten, Entnahme best. Gehölzarten) (16.2, 16.5)	3150	4056
<b>SG2:</b> Entschlammung (22.1.2)	3150	1096, 1134, 4056
<b>SG3:</b> Optimierung an Durchlässen (23.1.4)	3150	1134
<b>SG4:</b> Überprüfung Sedimententlastung (24.3)		4056
<b>SG5:</b> Anlage Flachwasserzone (24.1.1)		4056

#### Maßnahmen für Fließgewässer und Fließgewässerarten

<b>FG1:</b> Pflege von Gehölzbeständen (16)	91E0*	
<b>FG2:</b> Wiederherstellung Durchgängigkeit (23.1.4)	3260	1096, 1160, 1130, 1134, 1163
<b>FG3:</b> Anbindung von Altwassern (23.1.4)	3150	1134

#### Maßnahmen für Kalk-Magerrasen, Pfeifgraswiesen und Wiesenknopf-Ameisen-Bläulinge

<b>M3:</b> Einmalige Mahd mit Abräumen ohne Düngung (2.1)	6210	
<b>M4:</b> Einmalige Mahd mit Abräumen ohne Düngung [Orchideenvorkommen] (2.1)	6210	
<b>M5:</b> Einmalige Mahd mit Abräumen mit zusätzlichem Schrottschnitt (2.1)	6210	
<b>M6:</b> ein- bis zweimalige Mahd mit Abräumen ohne Düngung unter Berücksichtigung artspezifischer Mahdzeitpunkte (2.1)	6210, 6410	1059, 1061
<b>SZ1:</b> Selektives Zurückdrängen bestimmter Pflanzenarten (3.1)	6410	1059, 1061
<b>SO2:</b> Sonstiges (Übersaat mit Großem Wiesenknopf) (99)		1059, 1061

#### Maßnahmen für Magere Flachland-Mähwiesen

<b>M1:</b> Zweimalige Mahd mit Abräumen, Erhaltungsdüngung möglich (2.1)	6510	
<b>M2:</b> ein- bis zweimalige Mahd mit Abräumen, Erhaltungsdüngung möglich (2.1)	6510	

#### Maßnahmen für die Wiederherstellung von Mageren Flachland-Mähwiesen

<b>WH1:</b> Zweimalige Mahd mit Abräumen, Erhaltungsdüngung möglich (2.1)	6510	
<b>WH2:</b> zweimalige Mahd mit Abräumen ohne Düngung (2.1)	6510	
<b>WH3:</b> zweimalige Mahd, Pflege Streuobst (2.1)	6510	
<b>WH4:</b> ein- bis zweimalige Mahd mit Abräumen ohne Düngung, Aufbringen Wiesenschnittmaterial (2.1)	6510	

#### Spezifische Artenschutzmaßnahmen

<b>SO1:</b> Bibermanagement (99)		1337
<b>SG2:</b> Entschlammung (22.1.2)		1166
<b>SA1:</b> Erhaltung von Fledermausquartieren (32.1)		1324
<b>SA2:</b> Erhaltung Altholz und Waldstrukturen (14.2, 14.4, 14.5.1, 14.8, 14.11)		1324
<b>SA3:</b> Erhaltung Sommerlebensraum Kammmohle im Wald (14.6.2)		1166

#### Maßnahmen im Wald

<b>WA1:</b> Beibehaltung Naturnahe Waldwirtschaft (14.7)	9130, 9180*, 91E0*, 91FO	1381
<b>KM1:</b> keine Maßnahme, Entwicklung beobachten (1.3)	3260, 7220*	

\* Prioritäre Arten

### Empfehlungen für Entwicklungsmaßnahmen

#### Maßnahmen für Stillgewässer und Zierliche Teilerschnecke

Kürzel und Beschreibung der Maßnahmen (mit LUBW-Schlüssel-Nr.)	betroffene Lebensraumtypen	betroffene Tier- und Pflanzenarten
<b>sg1:</b> Pflege von Gehölzbeständen (Auslichten, Entnahme best. Gehölzarten) (16.2, 16.5)		4056, 1193, 1166
<b>sg2:</b> Entschlammung (22.1.2)		4056, 1193, 1166
<b>sg5:</b> Anlage Flachwasserzone (24.1.1)	3150	4056, 1193, 1166
<b>sg6:</b> Ausbaggern (22.1.4)	3150	4056, 1193, 1166
<b>sg7:</b> Neuanlage Flachwasserseiche (24.2)	3150	4056, 1193, 1166

#### Maßnahmen für Fließgewässer und Fließgewässerarten

<b>fg4:</b> Erhöhung der Mindestwassermengen (21.4)		1160, 1163, 1130, 1105
---	--	------------------------

#### Maßnahmen für Magere Flachland-Mähwiesen

<b>m1:</b> Zweimalige Mahd mit Abräumen, Erhaltungsdüngung möglich (2.1)	6510	
--	------	--

#### Spezifische Artenschutzmaßnahmen

<b>so3:</b> Entwicklung von Lebensräumen für die Gelbbauchunke sowie von Feuchten Hochstaudenfluren (99)	6430	1193
--	------	------

#### Maßnahmen im Wald

<b>wa2:</b> Förderung Habitatstrukturen (14.9)	9130, 9180*, 91E0*, 91FO	1381
<b>wa3:</b> Entnahme standortfremder Baumarten (14.3.3)	9180*, 91E0*, 91FO, 7220*	
<b>wa4:</b> Gewässerrenaturierung (23.4)	91E0*, 91FO	

\* Prioritäre Arten

### Erläuterungen des Kürzels

Das Kürzel ist eine Kombination aus den auf der Fläche durchzuführenden Maßnahmen. Die Maßnahmen sind mit einem Schlüssel-Nr. "1" voneinander getrennt. Erhaltungsmaßnahmen sind in Großbuchstaben und Entwicklungsmaßnahmen in Kleinbuchstaben dargestellt. Die Farbe des Kürzels entspricht der Farbe der jeweiligen Maßnahme bzw. des Maßnahmenblocks.

### Erläuterung des LRT-Codes:

3150 Natürliche Hochmoorliche Seen  
3260 Fließgewässer mit flutender Wasservegetation  
6210 Kalk-Magerrasen  
6410 Pfeifgraswiesen  
6510 Magere Flachland-Mähwiesen  
7220 Kulturland  
9130 Waldmeister-Buchenwald  
9180 Schlichte- und Hangmischwälder  
91E0 Auenwälder mit Erle, Esche, Weide  
91FO Hartholzauenwälder

### Erläuterung des ART-Codes:

1037 Grüne Flusjungfer (*Ophiogomphus cecilia*)  
1059 Heller Wiesenknopf-Ameisen-Bläuling (*Maculinea teleus*)  
1060 Großer Feuerfalter (*Lycena dispar*)  
1061 Dunkler Wiesenknopf-Ameisen-Bläuling (*Maculinea nausithous*)  
1096 Buchsenauge (*Lampyris planifera*)  
1105 Huchen (*Fraxo huchen*)  
1130 Rapfen (*Aspilus aspilus*)  
1134 Bläuling (*Rhodoxena seneciois amarus*)  
1160 Streber (*Zingel streber*)  
1163 Groppe (*Cottus gobio*)  
1166 Kammmohle (*Tilanus cristatus*)  
1324 Großes Mausohr (*Myotis myotis*)  
1337 Biber (*Castor fiber*)  
1381 Grünes Besenmoos (*Dicranum viride*)  
4056 Zierliche Teilerschnecke (*Anisus vorticatus*)

### LUBW Schlüsselnummer der Maßnahmen

1.3 zur Zeit keine Maßnahmen, Entwicklung beobachten  
2.1 Mahd mit Abräumen  
3.1 selektive Mahd (= Artenerschließung)  
12 Ausweisung von Pufferflächen  
14.2 Erhöhung der Produktionszeiten  
14.3.3 Entnahme standortfremder Baumarten vor der Hiebseife (akutallii => Artenerschließung)  
14.4 Altholzreste belassen  
14.5.1 stehende Totholzreste belassen  
14.6 Totholzreste erhöhen  
14.7 Beibehaltung Naturnahe Waldwirtschaft  
14.8 Schutz ausgewählter Habitatbäume  
14.9 Habitatbaumanteil erhöhen  
14.10.2 Belassen von Altersstärksten bis zum natürlichen Zerfall  
14.11 Nutzungsgewächst aus ökologischen Gründen  
16 Pflege von Gehölzbeständen

16.2 Auslichten  
16.2.1 schwach Auslichten  
16.5 Zurückdrängen bzw. Entnahme bestimmter Gehölzarten  
21.4 Sicherung eines ökologisch angemessenen Mindestabflusses  
22.1.2 Entschlammung  
22.1.4 Ausbaggern  
23.1 Rücknahme von Gewässerbauten  
23.1.4 Öffnen/Vergrößern vorhandener Bauwerke  
23.4 Herstellung eines naturnahen Gewässerverlaufs  
24 Neuanlage/Umgestaltung von Gewässern  
24.1.1 Anlage Flachwasserzone  
24.2 Anlage eines Turmbes  
24.3 sonstige gewässerbauliche Maßnahme  
32.1 Erhaltung von Fledermausquartieren  
99 Sonstiges

Staatliche Naturschutzverwaltung Baden-Württemberg

Managementplan für das FFH-Gebiet 7625-311 "Donau zwischen Munderkingen und Ulm und nördliches Illertal"

### Maßnahmenempfehlungen

Teilkarte 12

**Bearbeiter** Dr. V. Späth - ILN Bühl  
**Gezeichnet** U. Mader - ILN Bühl  
**Gefertigt** 31.07.2015  
**Stand der Kartierung** 24.09.2013  
**Maßstab** 1:5.000

**Grundlage:**  
Topographische Übersichtskarte UK 500  
Orthophoto 1:10.000 (DOP)  
Automatisiertes Liegenschaftskataster (ALK)  
© Landesamt für Geoinformation und Landentwicklung Baden-Württemberg (LGL)  
(www.lgl-bw.de) Az.: 2851.9-1/19

gefördert mit Mitteln der EU

Baden-Württemberg  
BILDERUNGSPRÄDIUM TÜRNINGEN