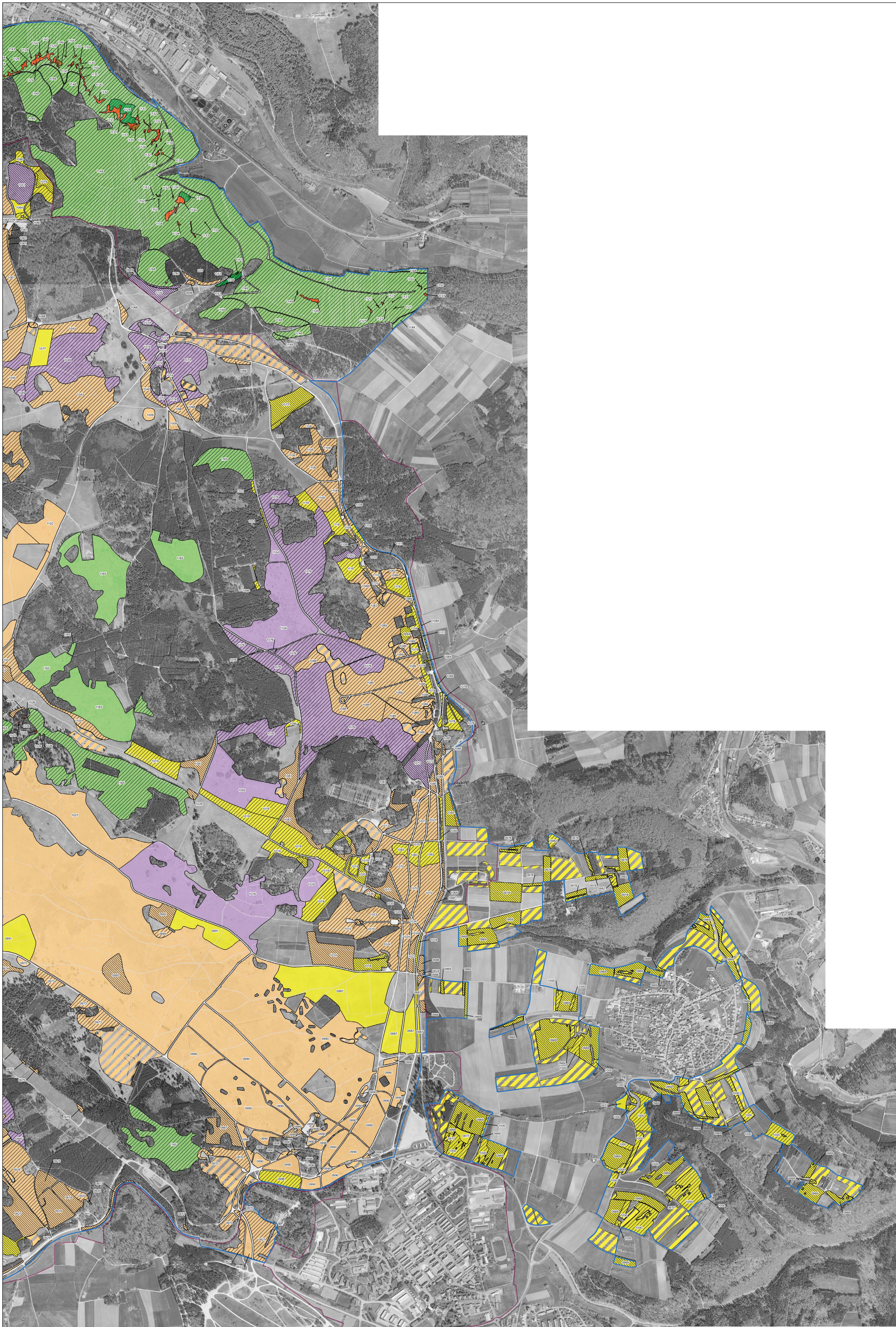


# Natura 2000-Managementplan



**Legende**

- Grenze FFH-Gebiet 7820-342 "Truppenübungsplatz Heuberg"
- Bereich des "Truppenübungsplatz Heuberg"

**Bestand und Erhaltungsziele**

- 5130: Wacholderheiden
- 6110\*: Kalk-Pionierrasen
- 6210: Kalk-Magerrasen
- 6230\*: Artenreicher Borstgrasrasen
- 6510: Magere Flachland-Mähwiesen
- 8210: Kalkfelsen mit Felsspaltvegetation
- 8310: Höhlen
- 9130: Waldmeister-Buchenwälder
- 9150: Orchideen-Buchenwälder
- 9180\*: Schlucht- und Hangmischwäldern

**Erhaltung in einem ...**

- ... hervorragenden Zustand
- ... guten Zustand
- ... durchschnittlichen Zustand

**Entwicklungsziele**

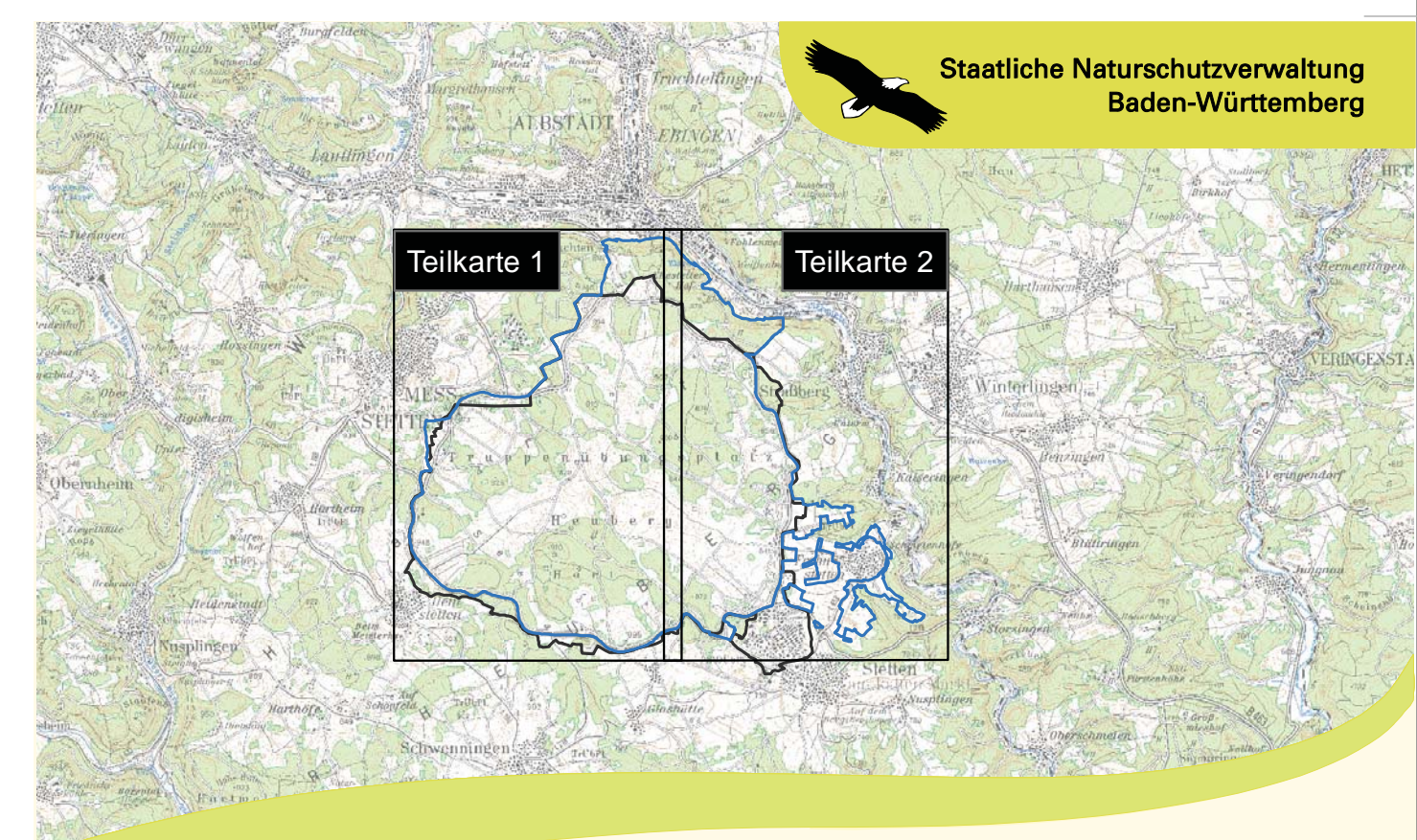
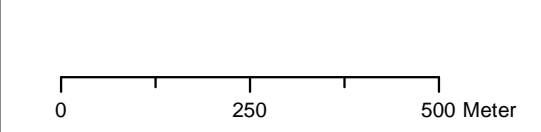
- Neuschaffung des LRT 6210: Kalk-Magerrasen
- Neuschaffung des LRT 6510: Magere Flachland-Mähwiesen

Flurstücksgrenzen (nur innerhalb des FFH-Gebietes dargestellt)

Die schwarzen Ziffern in der Karte bezeichnen die jeweiligen letzten Nummern der Erfassungseinheit in der Datenbank.  
Die Darstellung der Entwicklungsflächen erfolgt ohne Nummerierung.

Grundlage:  
Topographische Karte 1:100.000 (TK100), Orthophoto 1:10.000 (DOP),  
Automatisiertes Liegenschaftskataster (ALK)

© Landesamt für Geoinformation und Landentwicklung Baden-Württemberg (LGL)  
Amt für Geoinformationswesen der Bundeswehr



Managementplan für das  
FFH-Gebiet 7820-342  
"Truppenübungsplatz Heuberg"



**Bestands- und Zielekarte Lebensraumtypen**  
Teilkarte 2

**Bearbeiter** IVL - Institut für Vegetationskunde und Landschaftsökologie  
**Gezeichnet** Clara Chamsa  
**Gefertigt** 17.07.2015  
**Stand der Kartierung** 31.10.2011  
**Maßstab** 1 : 10.000

