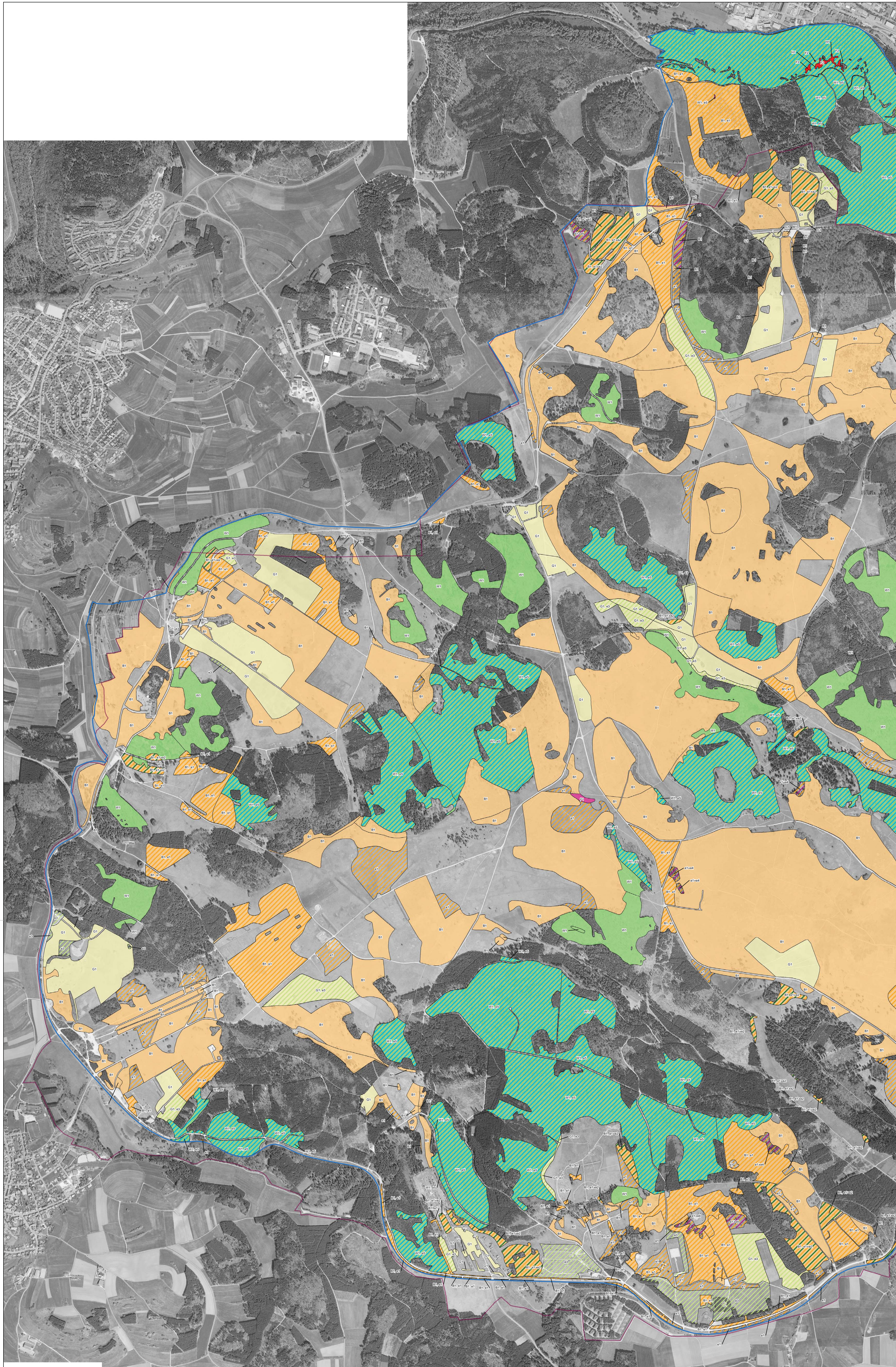


Natura 2000-Managementplan



Legende

— Grenze FFH-Gebiet 7820-342 "Truppenübungsplatz Heuberg"

— Grenze Truppenübungsplatz

Erhaltungsmaßnahmen im Offenland

B1 - Hüte-/Triftweide (einschließlich Weidepflege)

F1 - Vollständige Beseitigung von Gehölzen

F2 - Unterlassung der Beseitigung von Gehölzen

G1 - Ein- bis zweimalige Mahd mit Abräumen; ggf. Mulchen oder nur Beweidung aufgrund von Munitionsbelastung

H1 - Reduzierung der Freizeitaktivität

Nicht flächenbezogene Maßnahmen (ohne kartografische Darstellung):

A1 - Kontrolliertes Brennen

Entwicklungsmaßnahmen im Offenland

(Maßnahmen zur Aufwertung und Neuschaffung von Lebensraumtypen bzw. Lebensstätten)

e1 - Optimierung der Beweidung

e2 - Zurückdrängen von Gehölzsukzession

e3 - Mahd mit Abräumen und Verzicht auf Düngung

e4 - Pflegemahd mit Abräumen und Zurückdrängen von Gehölzsukzession

Erhaltungsmaßnahmen im Wald

W1 - Naturnahe Waldwirtschaft (Dauerwaldartige Hochwaldbewirtschaftung)

Entwicklungsmaßnahmen im Wald

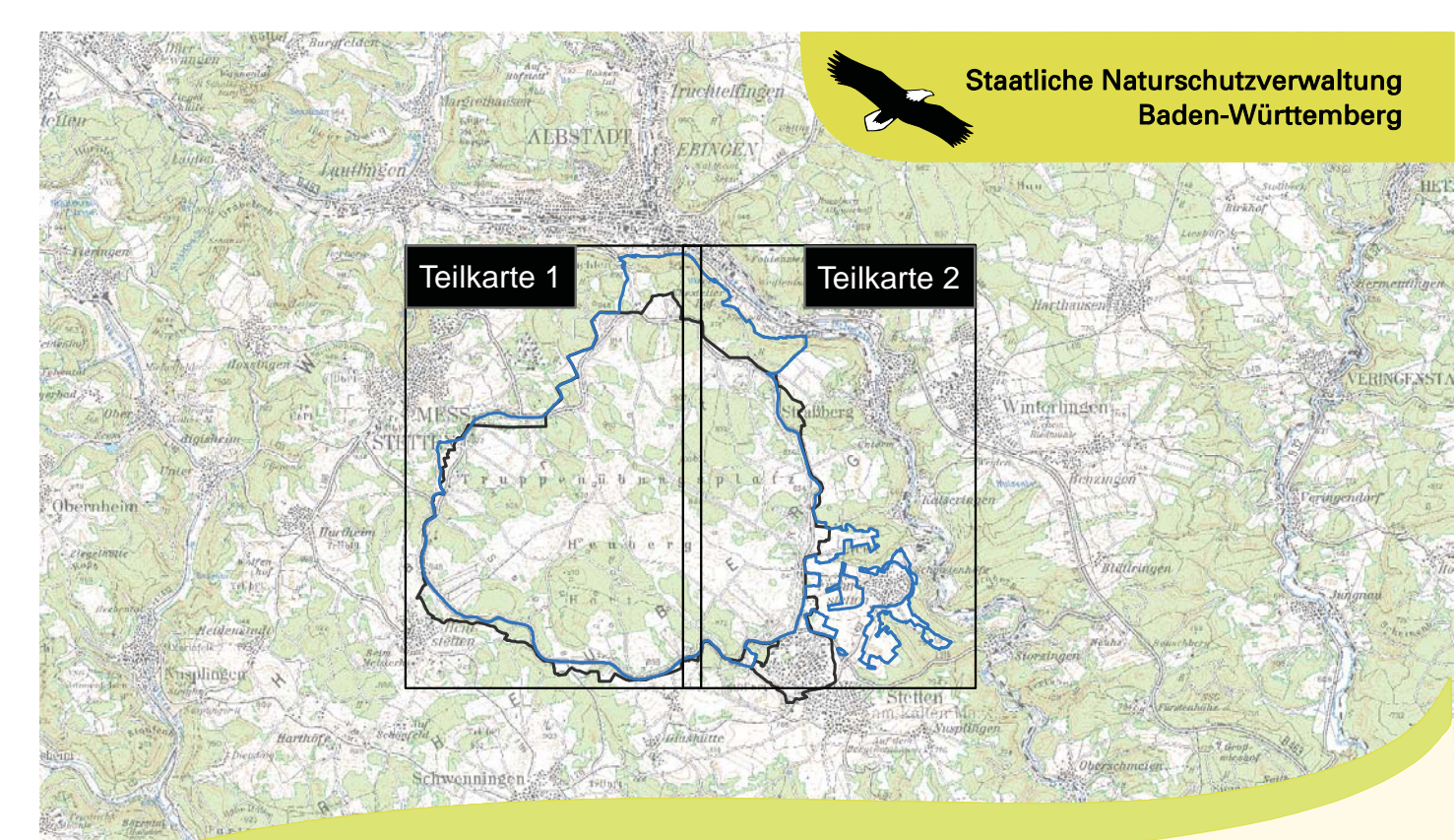
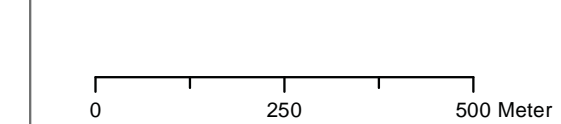
e5 - Förderung bedeutsamer Waldstrukturen (Altholz, Totholz und Habitatbäume)

Flurstücksgrenzen (nur innerhalb des FFH-Gebietes dargestellt)

B1 Die schwarzen Ziffern in der Karte bezeichnen die Maßnahme der Einzelfläche

Grundlage:
Topographische Karte 1:100.000 (TK100), Orthophoto 1:10.000 (DOP),
Automatisiertes Liegenschaftskataster (ALK)

© Landesamt für Geoinformation und Landentwicklung Baden-Württemberg (LGL)
Amt für Geoinformationswesen der Bundeswehr



Managementplan für das
FFH-Gebiet 7820-342
"Truppenübungsplatz Heuberg"



Maßnahmenkarte
Teilkarte 1

Bearbeiter IVL - Institut für Vegetationskunde und Landschaftsökologie
Gezeichnet Clara Chamsa
Geliefert 01.10.2015
Stand der Kartierung 31.10.2011
Maßstab 1 : 10.000

