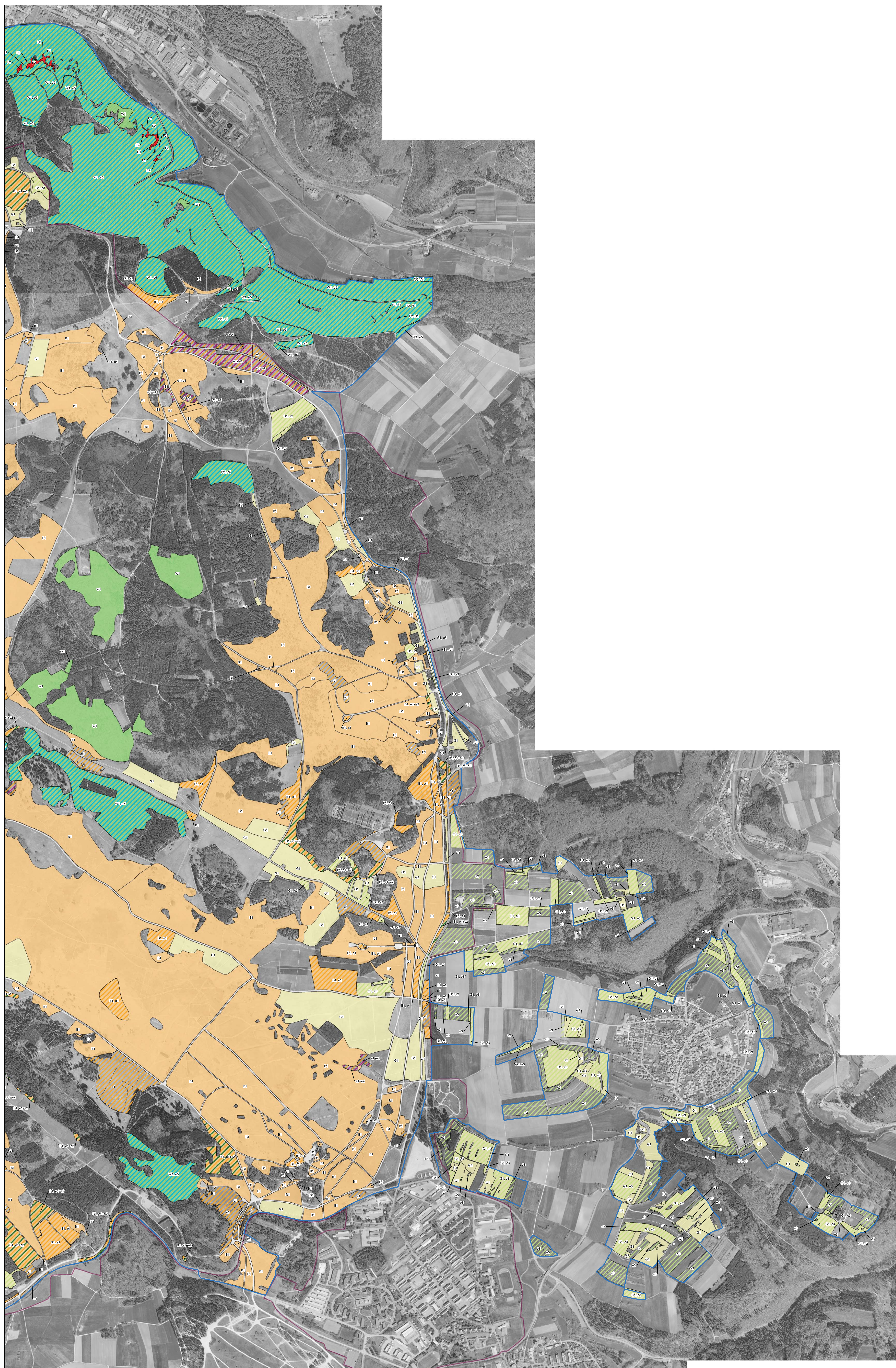


# Natura 2000-Managementplan



## Legende

- Grenze FFH-Gebiet 7820-342 "Truppenübungsplatz Heuberg"
- Grenze Truppenübungsplatz

### Erhaltungsmaßnahmen im Offenland

- B1 - Hüte-/Triftweide (einschließlich Weidpflege)
  - F1 - Vollständige Beseitigung von Gehölzen
  - F2 - Unterlassung der Beseitigung von Gehölzen
  - G1 - Ein- bis zweimalige Mahd mit Abräumen; ggf. Mulchen oder nur Beweidung aufgrund von Munitionsbelastung
  - H1 - Reduzierung der Freizeitaktivität
- Nicht flächenbezogene Maßnahmen (ohne kartografische Darstellung):  
A1 - Kontrolliertes Brennen

### Entwicklungsmaßnahmen im Offenland

(Maßnahmen zur Aufwertung und Neuschaffung von Lebensraumtypen bzw. Lebensstätten)

- e1 - Optimierung der Beweidung
- e2 - Zurückdrängen von Gehölzsukzession
- e3 - Mahd mit Abräumen und Verzicht auf Düngung
- e4 - Pflegemahd mit Abräumen und Zurückdrängen von Gehölzsukzession

### Erhaltungsmaßnahmen im Wald

- W1 - Naturnahe Waldwirtschaft (Dauerwaldartige Hochwaldbewirtschaftung)

### Entwicklungsmaßnahmen im Wald

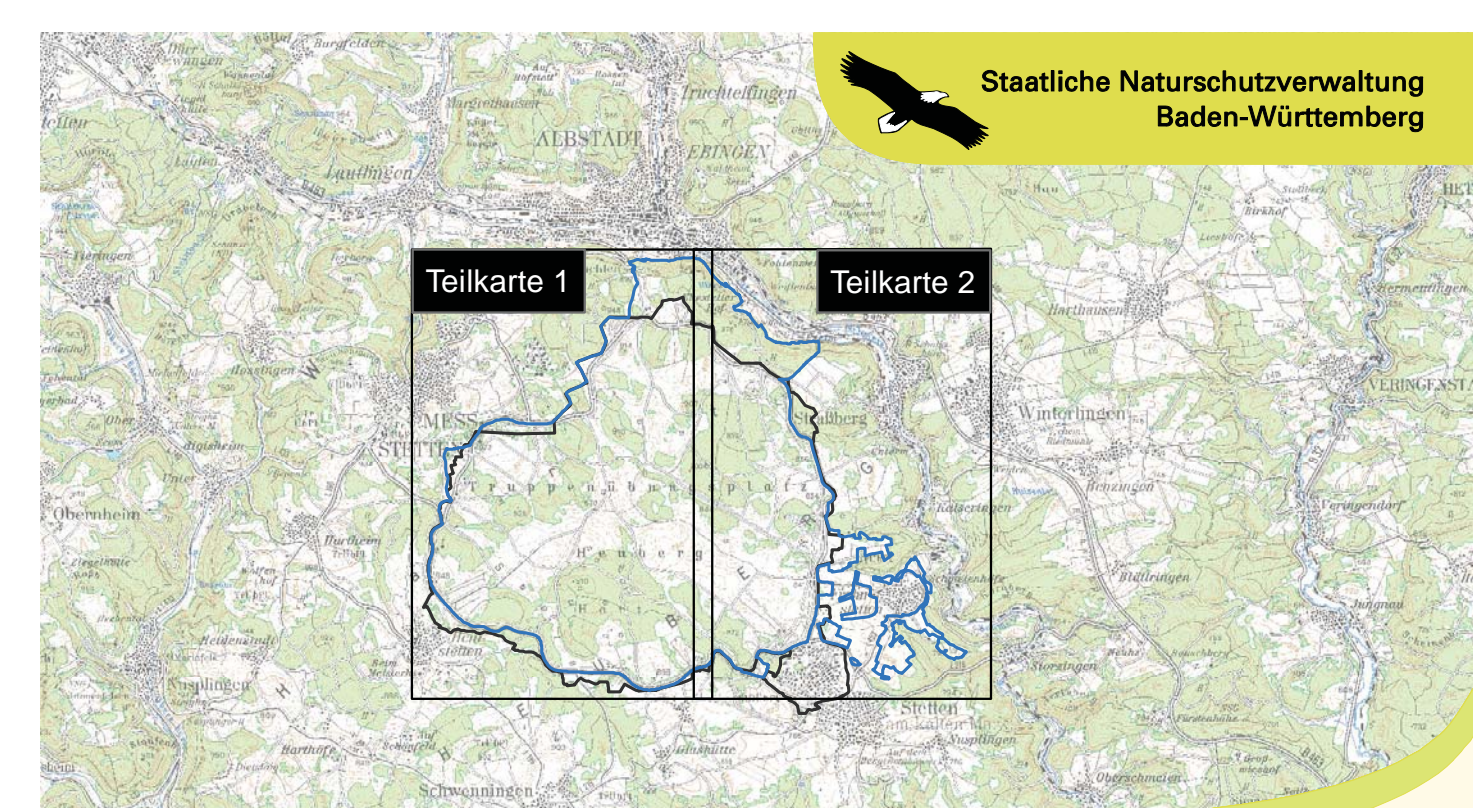
- e5 - Förderung bedeutsamer Waldstrukturen (Altholz, Totholz und Habitatbäume)

Flurstücksgrenzen (nur innerhalb des FFH-Gebietes dargestellt)

B1 Die schwarzen Ziffern in der Karte bezeichnen die Maßnahme der Einzelfläche

Grundlage:  
Topographische Karte 1:100.000 (TK100), Orthophoto 1:10.000 (DOP),  
Automatisiertes Liegenschaftskataster (ALK)

© Landesamt für Geoinformation und Landentwicklung Baden-Württemberg (LGL)  
Amt für Geoinformationswesen der Bundeswehr



Managementplan für das  
FFH-Gebiet 7820-342  
"Truppenübungsplatz Heuberg"



Maßnahmenkarte  
Teilkarte 2

Bearbeiter IVL - Institut für Vegetationskunde und Landschaftsökologie  
Gezeichnet Clara Chamsa  
Gefertigt 17.07.2015  
Stand der Kartierung 31.10.2011  
Maßstab 1 : 10.000

