

# Natura 2000-Managementplan



## Legende

- FFH-Gebiet
- Vogelschutzgebiet
- Flurblicksgränze
- Gemarkungsgränze

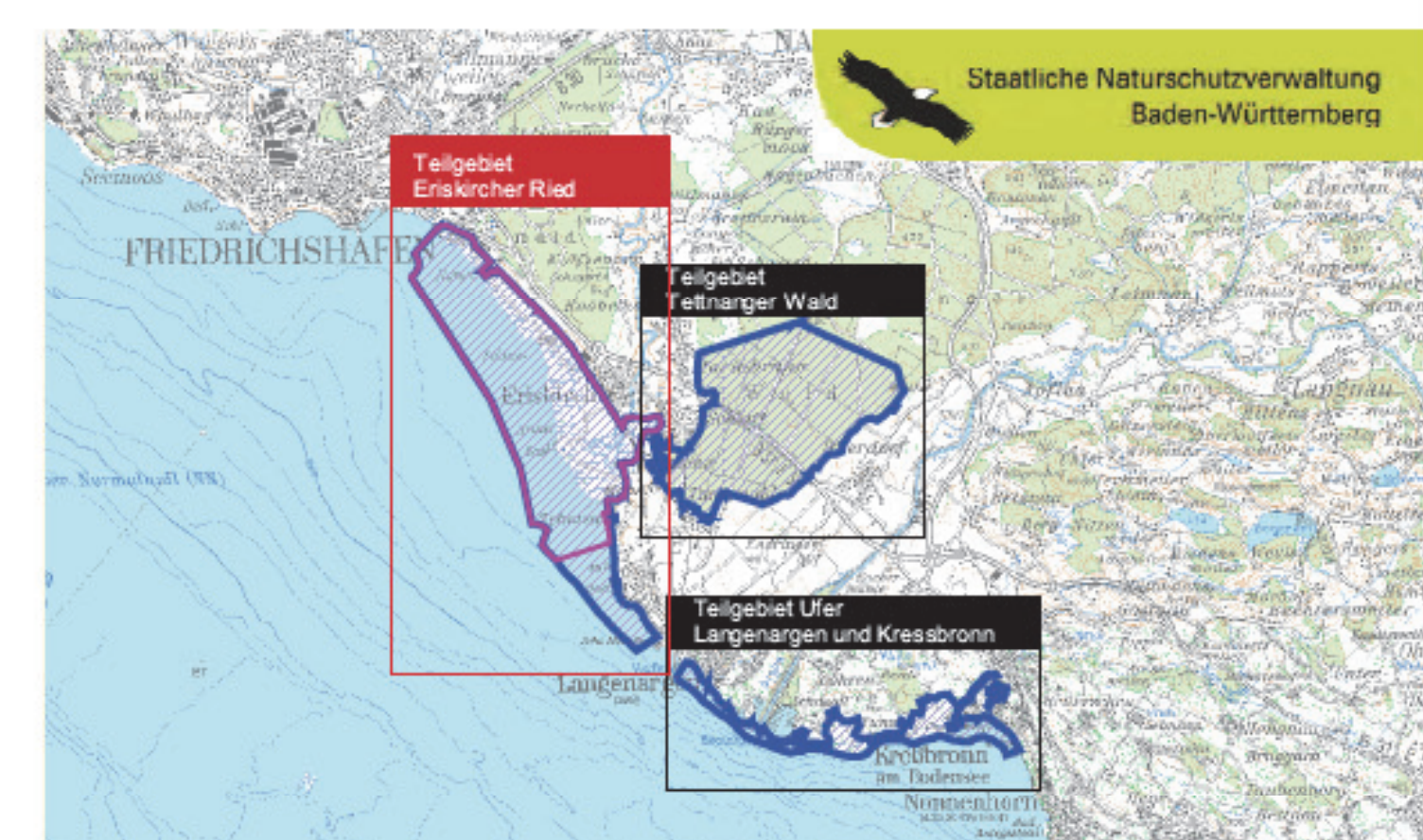
## Bestand

- Kalkreiche, nährstoffarme Süßgewässer mit Amiechtenlagen [3140]
  - Natürliche nährstoffreiche Seen [3150]
  - Pfeifengraswiesen [6411]
  - Kalkreiche Stümpfe mit Schneidried [7210]\*
  - Kalkreiche Niedermoore [7230]
  - Auenwälder mit Esle, Esche, Weide [91E0]\*
  - Hartholzauenwälder [91F0]
- \* prioritäre Lebensraumtypen

## Erhaltungsziele

- A** Erhaltung in hervorragendem Erhaltungszustand - A
- B** Erhaltung in gutem Erhaltungszustand - B
- C** Erhaltung in durchschnittlichem oder beschränktem Erhaltungszustand - C

Grundlage:  
 Topographische Karte 1:100.000 (TK100)  
 Luftbilder  
 Automatisiertes Liegenschaftskaster (ALK)  
 © Landesamt für Geoinformation und Landentwicklung Baden-Württemberg  
 Az.: 2851.9-1/19



Managementplan  
 für das FFH-Gebiet 6423-341  
 "Bodenseeuferlandschaft östlich Friedrichshafen"  
 und das Vogelschutzgebiet 8323-401 "Eriskircher Ried"



## Bestand und Ziele: Lebensraumtypen 2-1 Teilgebiet Eriskircher Ried

Bearbeiter	ARGE stadt-land-see Lindau, UMG Bregenz
Gezeichnet	Schmidler, Schraivogel
Gefertigt	07.07.2014
Stand der Kartierung	15.09.2010
Maßstab	1:5.000



Dieses Projekt wird von der Europäischen Union gefördert (ERDF)



Baden-Württemberg  
 MINISTERIUM FÜR UMWELT, KLIMA UND ENERGIE