

Natura 2000-Managementplan



Legende

- FFH-Gebiet
- Vogelschutzgebiet
- Flurstücksgrenze
- Gemarkungsgrenze

Bestand

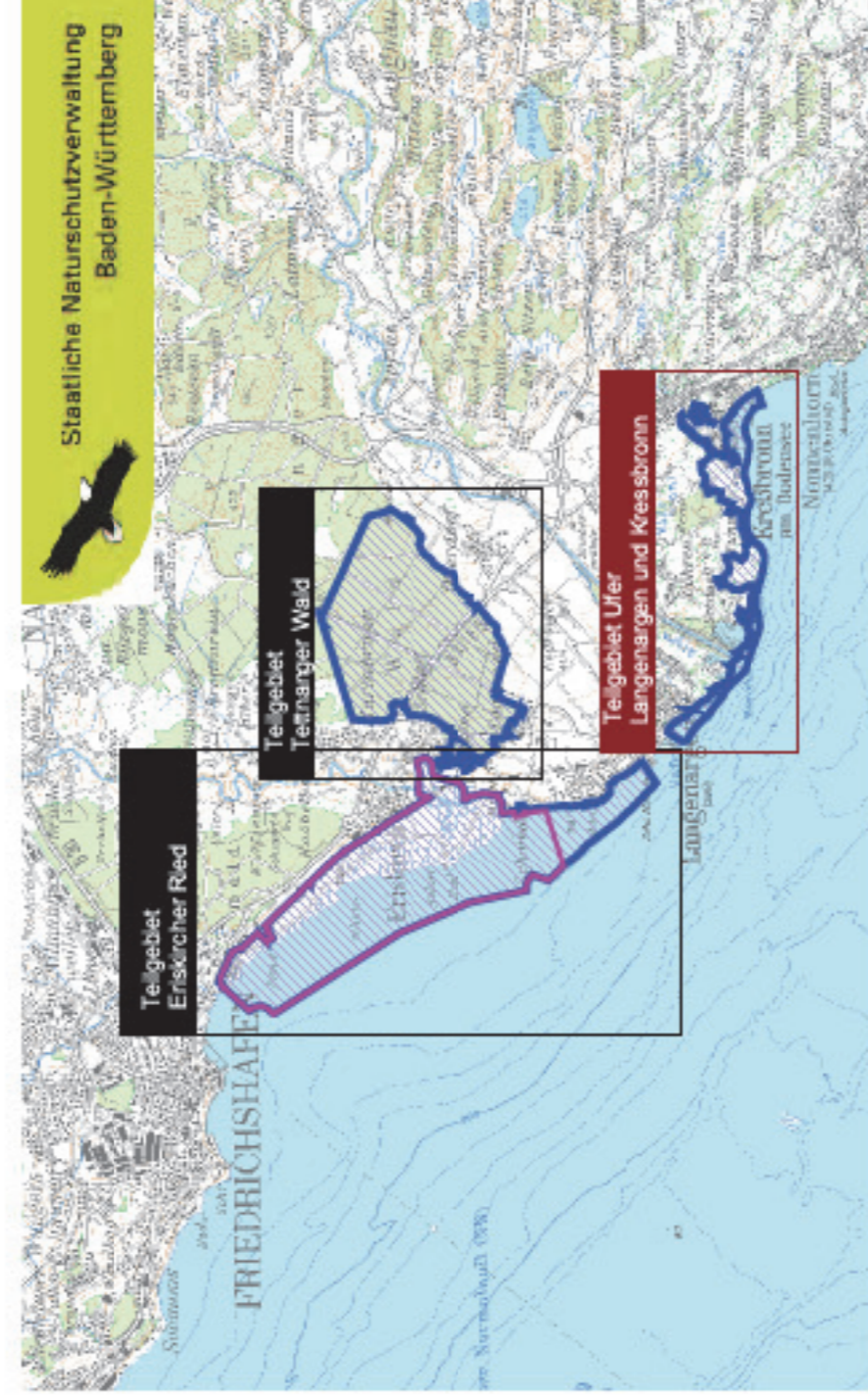
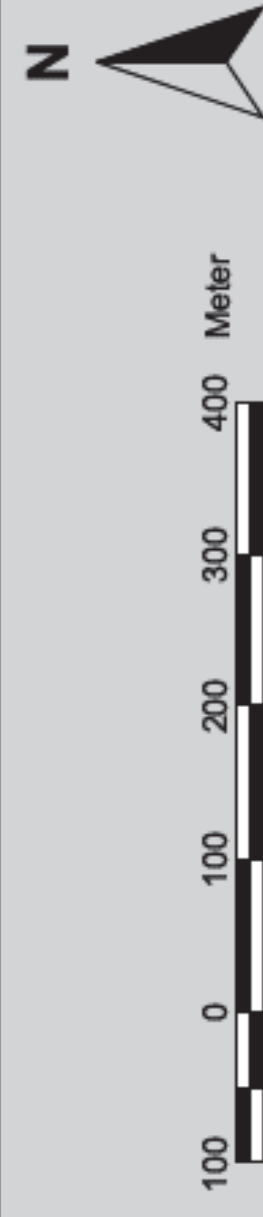
- Kalkreiche, nährstoffarme Süßgewässer mit Arnteucheralgen [3140]
 - Natürliche nährstoffreiche Seen [3150]
 - Pfeifengraswiesen [6411]
 - Kalkreiche Sümpfe mit Schmelried [7210] *
 - Kalkreiche Niedermoore [7230]
 - Auenwälder mit Erle, Esche, Weide [91E0] *
 - Hirnholzauenwälder [91F0]
- * prioritäre Lebensraumtypen

Erhaltungsziele

- A** Erhaltung in hervorragendem Erhaltungszustand - A
- B** Erhaltung in gutem Erhaltungszustand - B
- C** Erhaltung in durchschnittlichem oder beschränktem Erhaltungszustand - C

Grundlage:

Topographische Karte 1:100.000 (TK100)
 Landesamt für Geoinformation und Landentwicklung Baden-Württemberg
 Automatisiertes Liegenschaftskataster (ALK)
 Az.: 2851.9-4/19



Managementplan
 für das FFH-Gebiet 823-341
 "Bodenseeurlandschaft südlich Friedrichshafen"
 und das Vogelschutzgebiet 8323-401 "Erischbacher Ried"



Bestand und Ziele: Lebensraumtypen 2-2 Teilgebiet Ufer Langenargen und Kressbronn

Bearbeiter	ARGE
Geschrieben	stettland-see, Lindau, UMG Bregenz Schmidler, Schraivogel
Genehmigt	07.07.2014
Stand der Kartierung	15.09.2010
Maßstab	1 : 5.000

