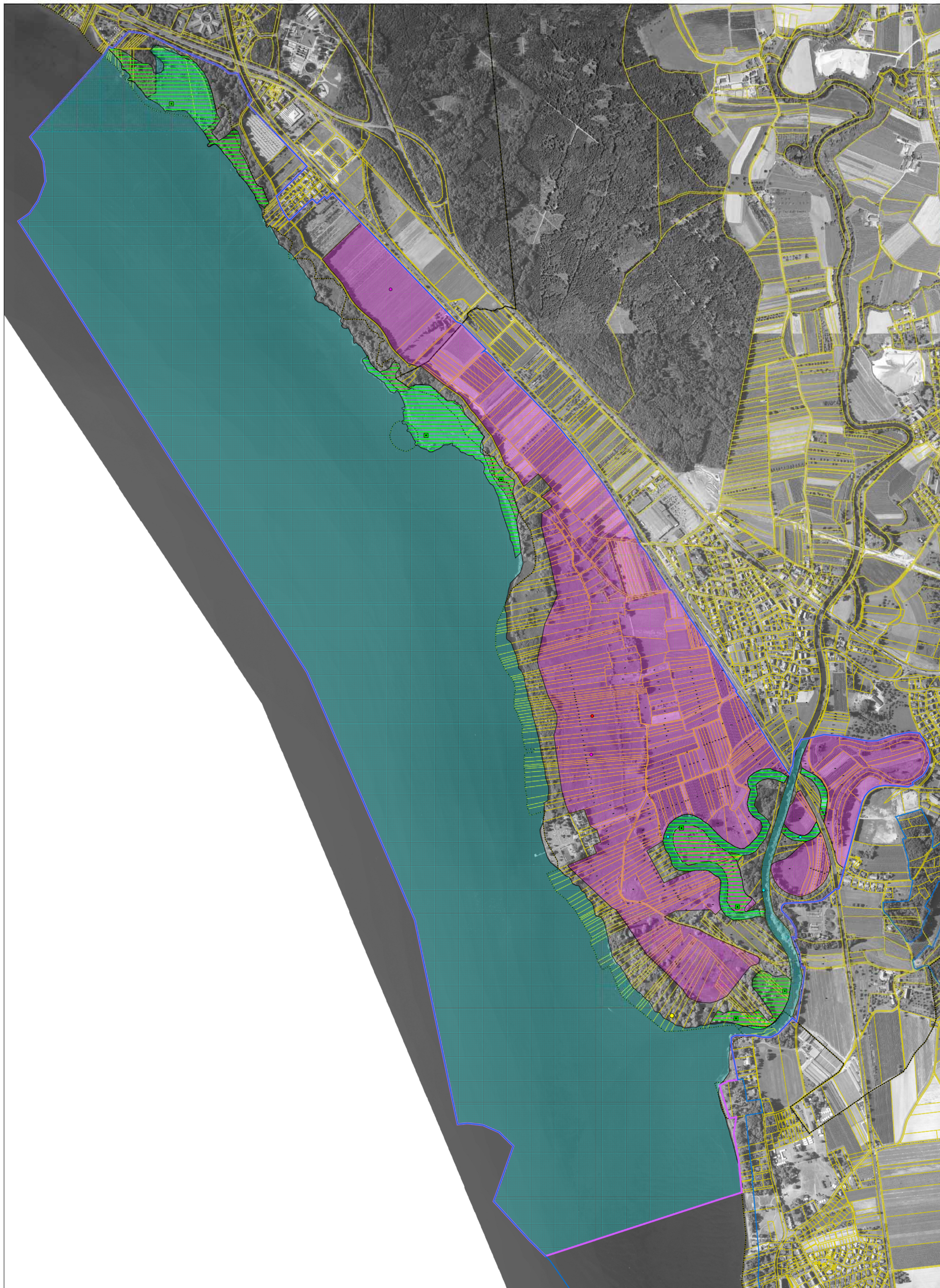


Natura 2000-Managementplan



Legende

- FFH-Gebiet
- Vogelschutzgebiet
- Fluszlückengrenze
- Gemarkungsgrenze

Bestand

- Nachweis Schwarzkehlchen
 - Nachweis Wachtel
 - Lebensstätte Schwarzkehlchen, Braunkehlchen, Wachtel
 - Nachweis Eisvogel
 - Lebensstätte Eisvogel
 - Nachweis Drosselrohrsänger
 - Lebensstätte Drosselrohrsänger
 - Nachweis Baumfalk
- Lebensstätte Wanderfalk, Baumfalk, Silberreiher
(Keine Darstellung, da die Arten das gesamte VSG großräumig zur Jagd verwenden)

Erhaltungsziele

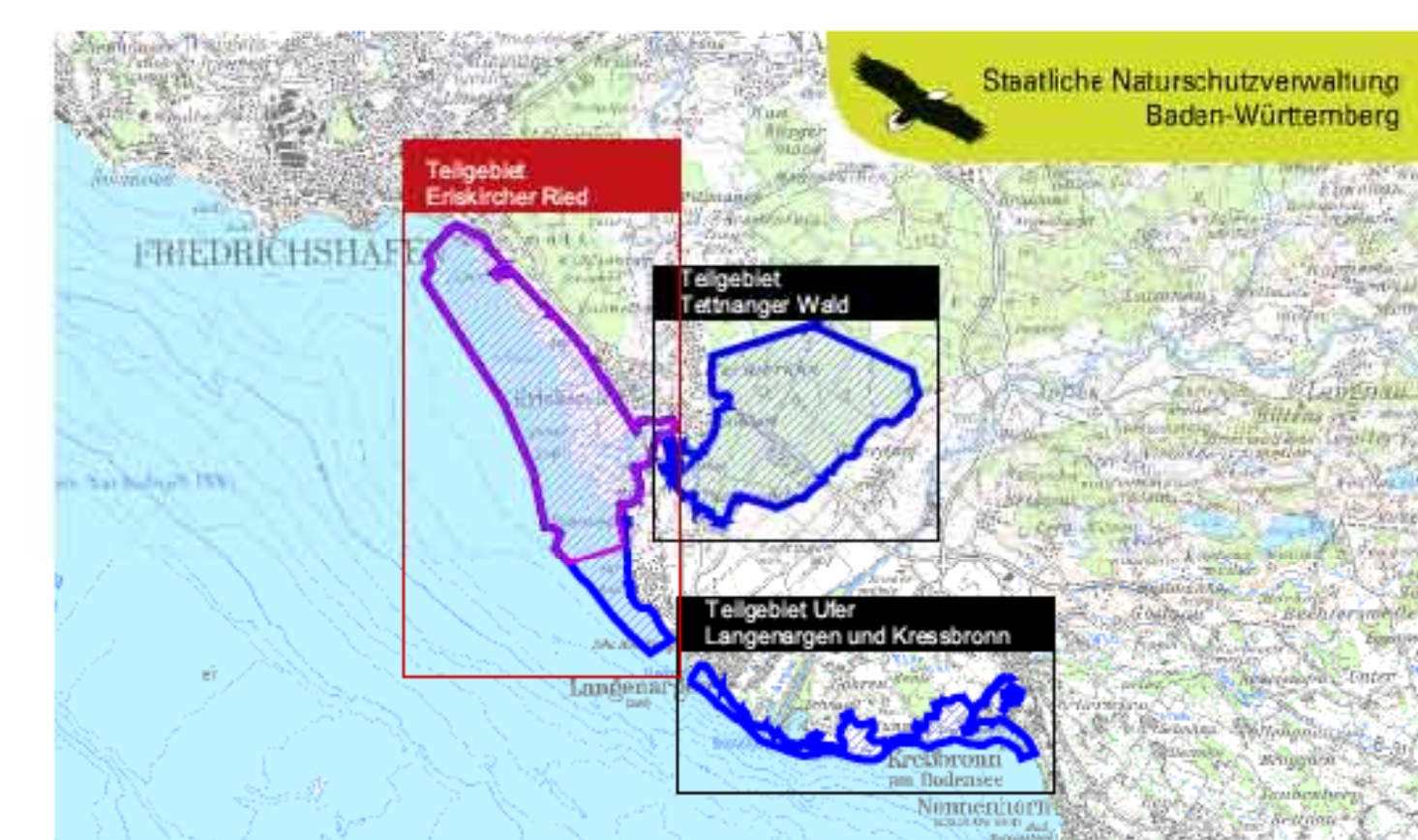
Detailfassung

- A** Erhaltung in hervorragendem Erhaltungszustand - A
Braunkehlchen
Silberreiher
Wanderfalk
 - B** Erhaltung in gutem Erhaltungszustand - B
Schwarzkehlchen
Wachtel
 - C** Erhaltung in durchschnittlichem oder beschränktem Erhaltungszustand - C
Drosselrohrsänger
- Aufgrund der Erfassungsmethodik erfolgt keine Bewertung des Erhaltungszustandes:
Baumfalk
Eisvogel

Grundlage:

Topographische Karte 1:100.000 (TK100)
Luftbilder
Automatisiertes Liegenschaftskataster (ALK)
© Landesamt für GeoInformation und Landentwicklung Baden-Württemberg
Az.: 2851.9-1/19

100 0 100 200 300 400 Meter



Managementplan
für das FFH-Gebiet 8423-341
"Bodenseeuferrandtschaft östlich Friedrichshafen"
und das Vogelschutzgebiet 8323-401 "Eriskircher Ried"



Bestand und Ziele: Lebensstätten Vögel 3-1a Teilgebiet Eriskircher Ried

Bearbeiter	ARGE
Gezeichnet	stadt-land-see Lindau, UMG Bregenz Schmieder, Schraivogel
Gefertigt	07.07.2014
Stand der Kartierung	13.07.2010
Maßstab	1 : 5.000

