

Natura 2000-Managementplan



Legende

- FFH-Gebiet
- Vogelschutzgebiet
- Flurstücksgrenze
- Gemarkungsgrenze

Bestand

- Nachweis Wasserralle
- Lebensstätte Wasserralle
- Nachweis Haubentaucher
- Nachweis Kolbenente
- Nachweis Schwattente
- Lebensstätte Zwergtaucher, Haubentaucher, Kolbenente, Schwattente (Brutgebiete)
- Lebensstätte Wasservogel (Mauer- und Rastgebiete)
- Flusseschwalbe
- Gänseäger
- Haubentaucher
- Kolbenente
- Krickente
- Löffelente
- Reihente
- Schellente
- Schwallente
- Schwarzhalstaucher
- Singschwan
- Tafelente
- Trauerschwalbe
- Zwergtaucher

Erhaltungsziele

Detailerfassung

- A** Erhaltung in hervorragendem Erhaltungszustand - A
 - Flusseschwalbe
 - Kolbenente
 - Löffelente
 - Schwallente
 - Schwarzhalstaucher
 - Singschwan
 - Trauerschwalbe
- B** Erhaltung in gutem Erhaltungszustand - B
 - Gänseäger
 - Haubentaucher
 - Kolbenente
 - Krickente
 - Reihente
 - Schwallente
 - Tafelente
 - Zwergtaucher

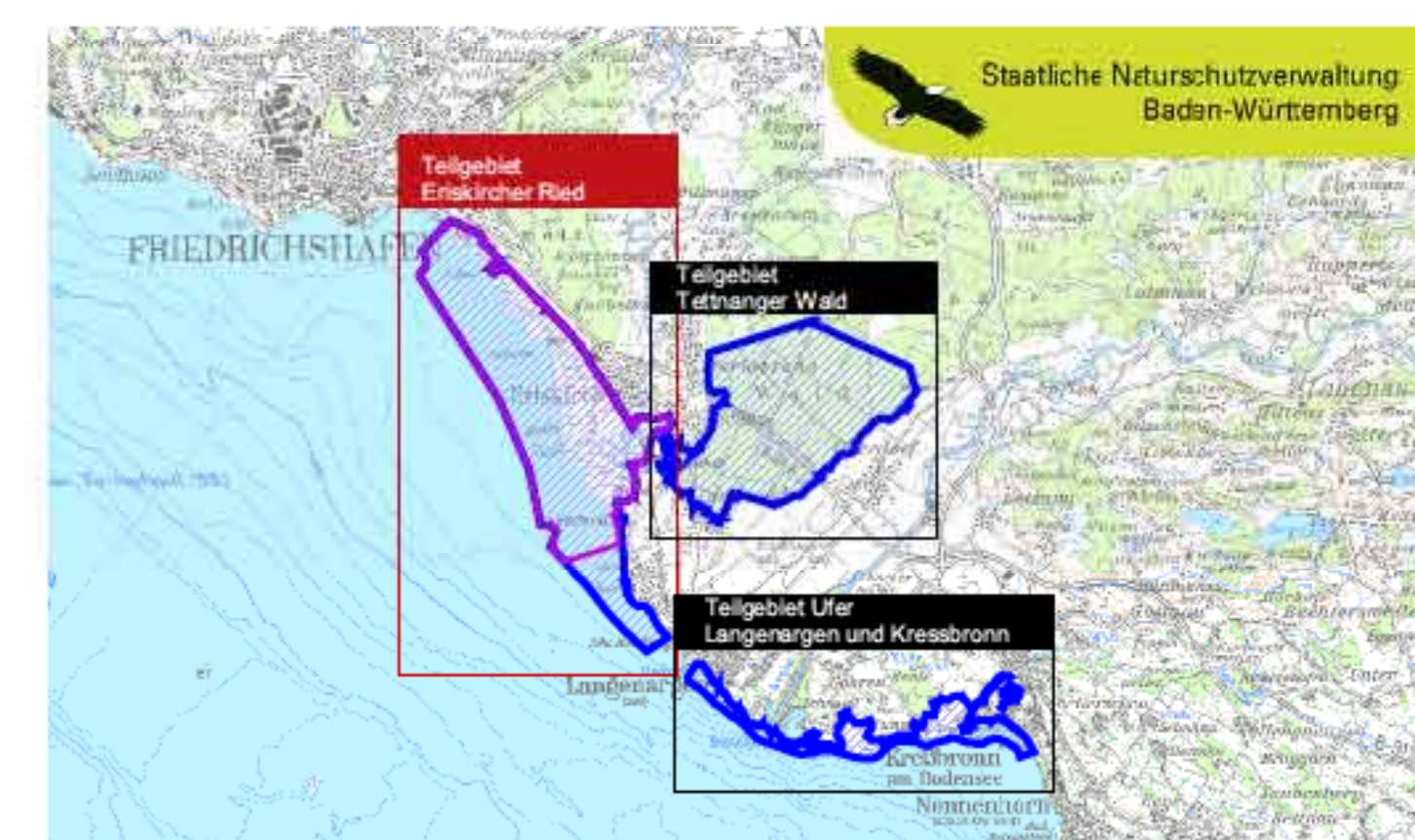
Rasterfeldkartierung, Stichprobenverfahren

(mind. C) Erhaltung in hervorragendem bis gutem Erhaltungszustand - (mind. C) Wasserralle

Grundlage:

Topographische Karte 1:100.000 (TK100)
Luftbilder
Automatisiertes Liegenschaftskataster (ALK)
© Landesamt für Geoinformation und Landentwicklung Baden-Württemberg
Az.: 28519-1/19

100 0 100 200 300 400 Meter



Managementplan
für das FFH-Gebiet 8423-341
"Bodenseeuferlandschaft östlich Friedrichshafen"
und das Vogelschutzgebiet 8323-401 "Eriskircher Ried"



Bestand und Ziele: Lebensstätten Vögel 3-1b Teilgebiet Eriskircher Ried

Bearbeiter	ARGE
Gezeichnet	stadt-land-see Lindau, UMG Bregenz
Gefertigt	Schmieder, Schmalvogel
Stand der Kartierung	07.07.2014
Maßstab	13.07.2010
	1 : 5.000

