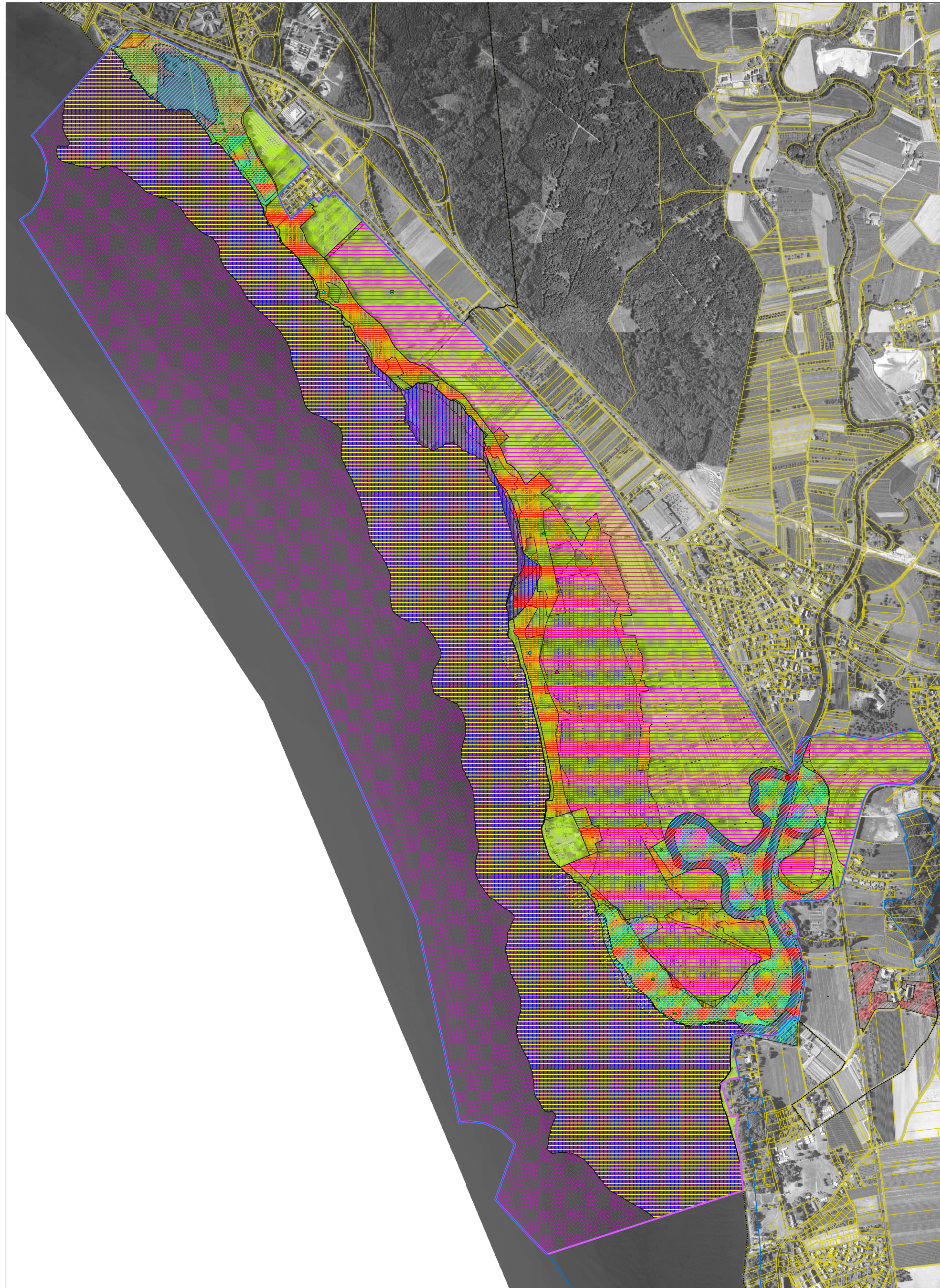


Natura 2000-Managementplan



Legende

- FFH-Gebiet
- Vogelschutzgebiet
- Flursücksgrenze
- Gemarkungsgrenze

Bestand

- Lebensstätte Alpenstrandläufer, Kiebitz, Zwergstrandläufer, Großer Brachvogel*
- Lebensstätte Bekassine
- Nachweis Grauspecht
- Lebensstätte Grauspecht
- Lebensstätte Komoran
- Lebensstätte Nachtreiber
- Nachweis Raubwürger
- Lebensstätte Raubwürger
- Nachweis Schwarzmilan
- Nachweis Röt Milan
- Nachweis Schwarzspecht
- Lebensstätte Schwarzspecht
- Nachweis Wendehals
- Lebensstätte Wendehals

* Hinweis:
Die seeseitige Abgrenzung erfolgte anhand des mittleren Niedrigwasserstandes (394,45 m ü.N.N.).

Erhaltungsziele

Detaillierfassung

- A** Erhaltung in hervorragendem Erhaltungszustand - A
Komoran
Nachtreiber
- B** Erhaltung in gutem Erhaltungszustand - B
Alpenstrandläufer
Bekassine
Großer Brachvogel
Raubwürger
Zwergstrandläufer
- C** Erhaltung in durchschnittlichem oder beschränktem Erhaltungszustand - C
Kiebitz

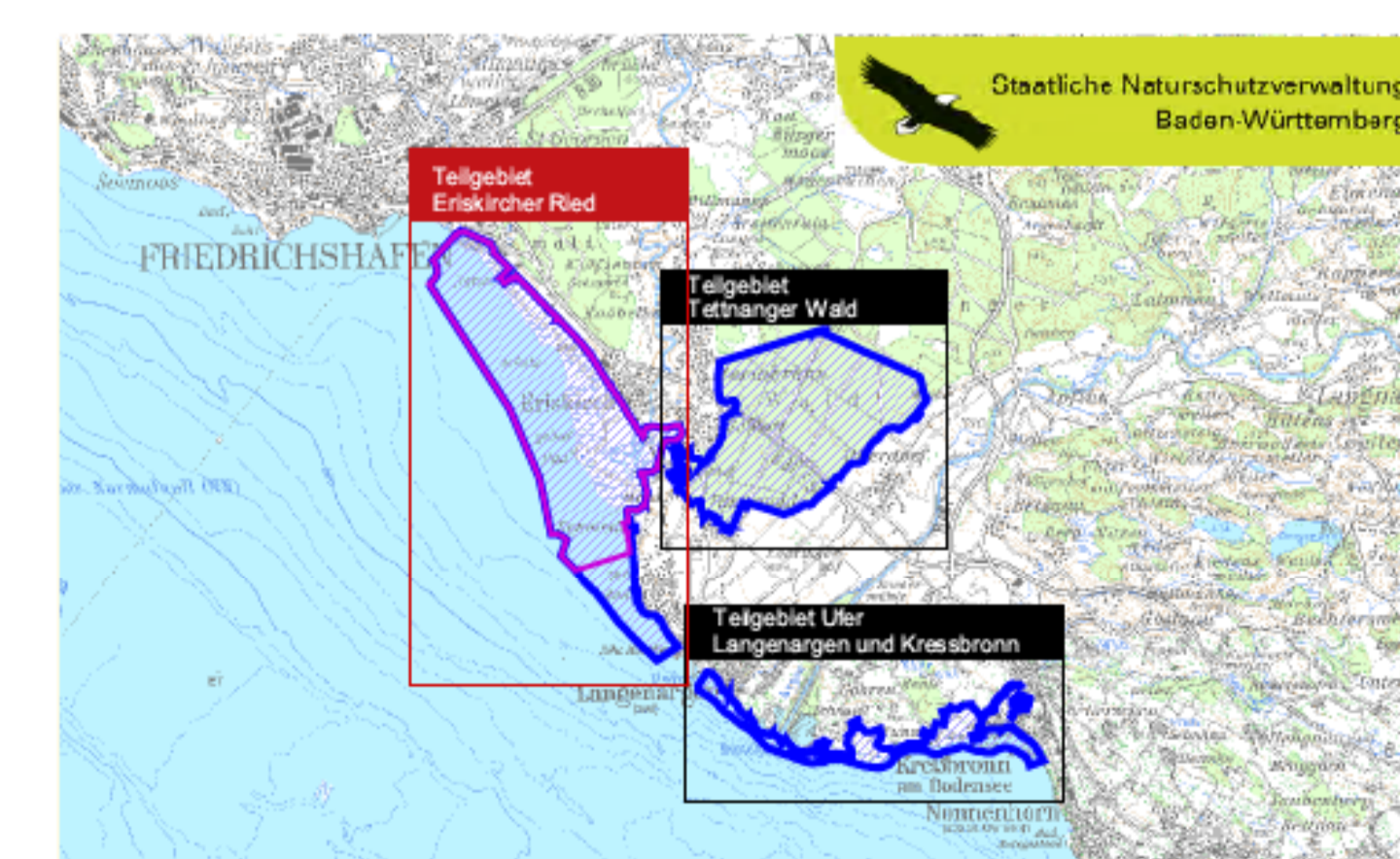
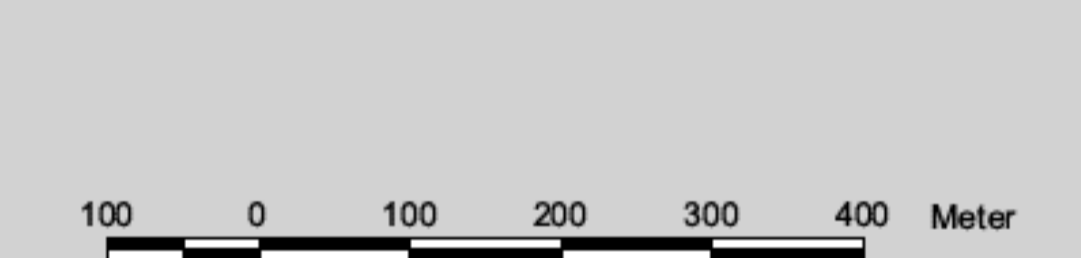
Rasterfeldkategorisierung

- (C)** Erhaltung in durchschnittlichem oder beschränktem Erhaltungszustand - (C)
Wendehals

Aufgrund der Erfassungsmethodik erfolgt keine Bewertung des Erhaltungszustandes:
Grauspecht
Röt Milan
Schwarzspecht
Schwarzmilan

Grundlage:

Topographische Karte 1:100.000 (TK100)
Luftbilder
Automatisiertes Liegenschaftskataster (ALK)
© Landesamt für Geoinformation und Landentwicklung Baden-Württemberg
Az.: 2851.9-1/19



Managementplan
für das FFH-Gebiet 8423-341
"Bodenseeuferlandschaft östlich Friedrichshafen"
und das Vogelschutzgebiet 8323-401 "Eriskircher Ried"



Bestand und Ziele: Lebensstätten Vögel 3-1c Teilgebiet Eriskircher Ried

Bearbeiter ARGE stadt-land-see Lindau, UMG Bregenz
Gezeichnet Schmieder, Schravogel
Gefertigt 07.07.2014
Stand der Kartierung 13.07.2010
Maßstab 1 : 5.000

