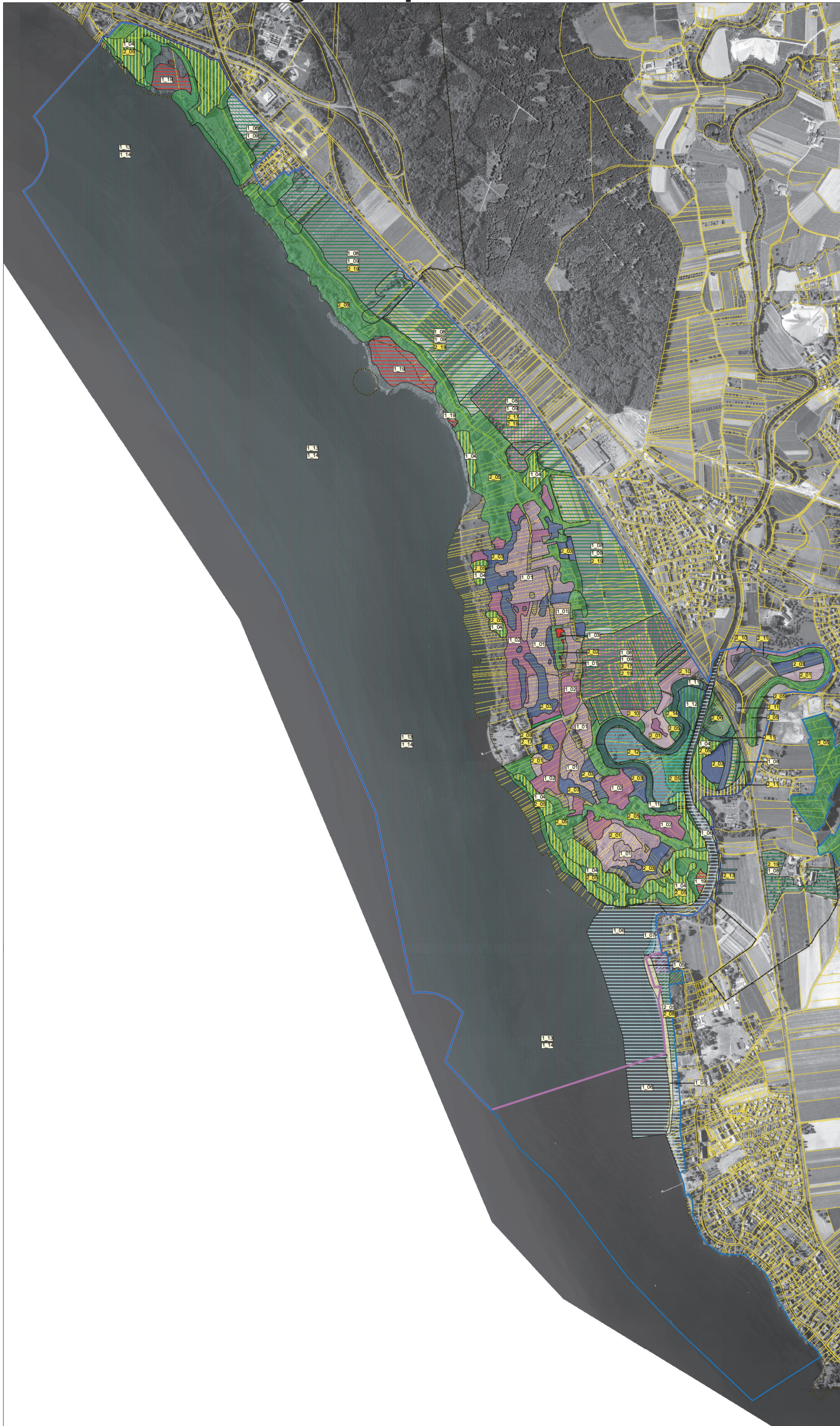


Natura 2000-Managementplan



Legende

- Vogelschutzgebiet
- FFH-Gebiet
- Flurstücksgrenze
- Gemarkungsgrenze

Erhaltungsmaßnahmen

- 1_01 Pflege Streuwiesen durch Mahd (Extensive Bewirtschaftung fortführen)
- 1_02 Pflege Streuwiesen durch Mahd (Zurückdrängung Goldrute)
- 1_03 Erhaltung von Schneidried-Beständen durch natürliche Entwicklung
- 1_04 Naturnahe Waldbewirtschaftung von Auenwäldern
- 1_05 Hochwaldbewirtschaftung am Seehang zur Erhaltung von Alt- und Totbäumen
- 1_06 Erhaltung Besucherlenkungsstruktur Schussen, Schussenmündung und Schwedwald
- 1_07 Beruhigung Schussenmündung im Bereich Schwed
- 1_08 Erhaltung von extensiv genutztem Grünland mit Hochstammobstbäumen
- 1_09 Erhaltung Habitatstrukturen entlang Gräben
- 1_10 Erhaltung bestehender und potentieller Trägerbäume Rogers Goldhaarmos
- 1_11 Sicherstellung Durchströmung Schussen-Altwasser Duzenberg
- 1_12 Abstimmung Angelfischerei mit Artenschutzbelangen
- 1_13 Blassens von Schwemholz in der Flachwasserzone
- 1_14 Besucherlenkung "Freizeit u. Erholungsanziehung in der Flachwasserzone Eriskircher Ried"
- 1_15 Gehölzauslichtung und Beruhigung der Lebensstätte Gelbbauchke östlich Campingplatz Gohren
- 1_16 Einbau von Amphibienquerungen Bodenseestraße
- 1_17 Spezielle Artenschutzmaßnahmen zur Erhaltung der Lebensstätte der Gelbbauchke Bereich Campingplatz Irtsweise
- 1_18 Renaturierung von Gewässerstrukturen am Nonnenbach
- 1_19 Randstreifen an Gräben erhalten

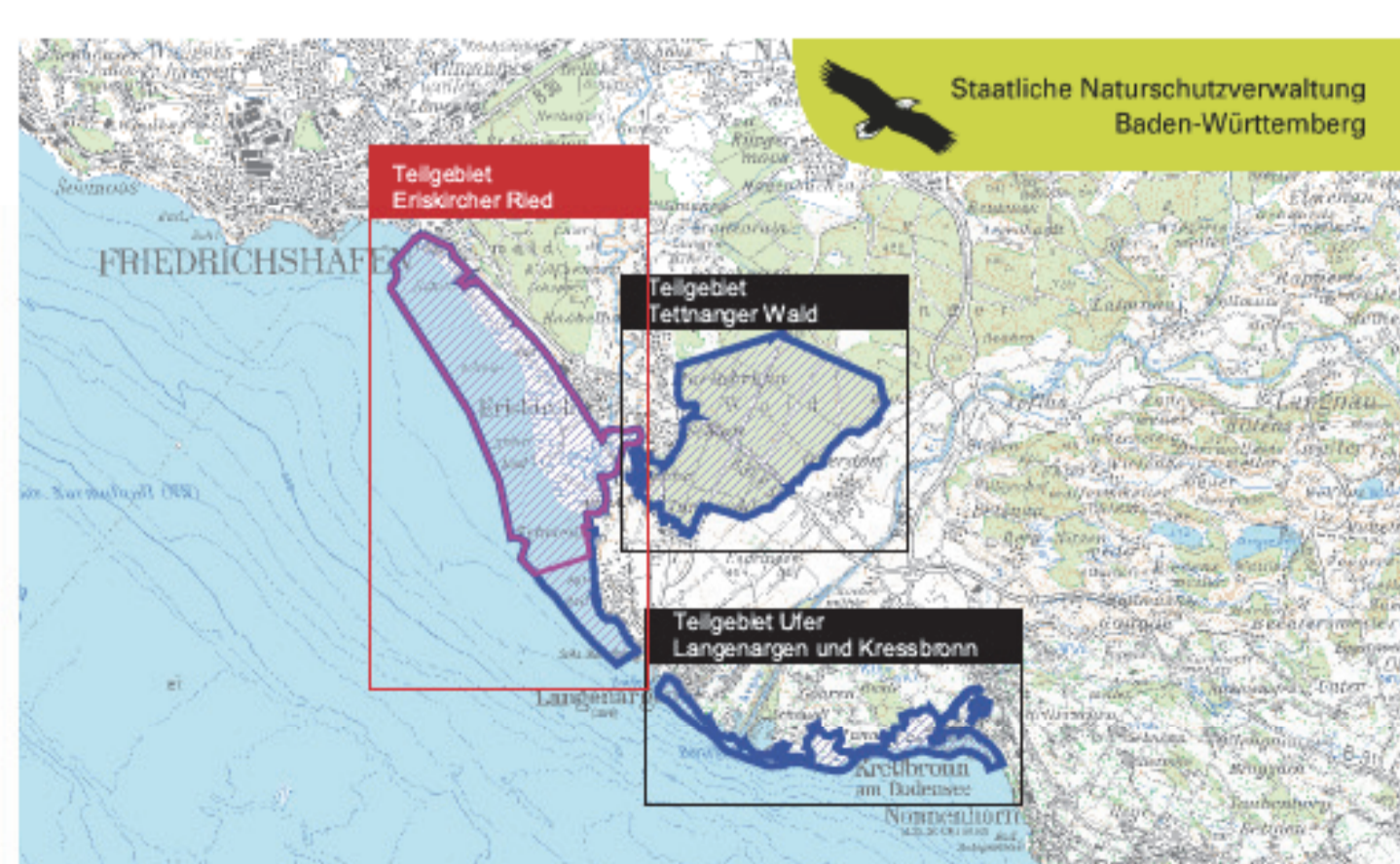
Entwicklungsmaßnahmen

- 2_01 Zurückdrängung Goldrute
- 2_02 Wiederherstellung ehemaliger Schneidried-Bestände
- 2_03 Wiederaufnahme regelmäßiger Mahd
- 2_04 Extensive Nutzung von Grünlandflächen
- 2_05 Maßnahmen zur Vermehrung des natürlichen Quartierangebots im Wald
- 2_06 Entwicklung Hartholzauenwald und Extensivgrünland an Schussen-Altwassern
- 2_08 Entwicklung Lebensraum Bechsteinfledermaus im Schwedwald südlich Schussenmündung
- 2_09 Artumbau straßenbegleitende Baumreihe Zufahrt Strandbad Eriskirch
- 2_10 Entwicklung Pufferflächen an Schussen-Altarmen und am Nonnenbach
- 2_11 Wiederherstellung und Anbindung von Altwasserarmen an die Schussen
- 2_12 Tolerieren der natürlichen Gewässerdynamik der Schussen
- 2_13 Natürliche Gewässerentwicklung der Schussen südlich Panzerbrücke
- 2_14 Sperrung Trampelpfad am Schussen-Altwasser Duzenberg
- 2_15 Rückbau Verbauungen des Bodenseeuferes
- 2_16 Entwicklung Teilhabensraum für Gelbbauchke am Nonnenbach
- 2_17 Gehölzauslichtung u. -pflege zur Entwicklung neuer Standorte für Rogers Goldhaarmos
- 2_18 Sicherstellung des Fahrverbotes der Flachwasserzone Kresbrunn zur Entwicklung von Arntschauergrün-Beständen
- 2_19 Erstellung Bewirtschaftungskonzept im Bereich landwirtschaftlich genutzter Flächen

Grundlage:
 Topographische Karte 1:100.000 (TK100)
 Luftbilder
 Automatisiertes Liegenschaftskataster (ALK)
 © Landesamt für GeoInformation und Landentwicklung Baden-Württemberg
 Az.: 2851.9-4/19

100 0 100 200 300 400 Meter

N



Managementplan
 für das FFH-Gebiet 8423-341
 "Bodenseeflächen östlich Friedrichshafen"
 und das Vogelschutzgebiet 8323-401 "Eriskircher Ried"

Maßnahmen
 5-1 Teilgebiet
 Eriskircher Ried

Bearbeiter: ARGE stad-land-see Lindau, UMG Bregenz
 Gezeichnet: Schmieder, Schravogel
 Gestaltet: 07.07.2014
 Stand der Kartierung: 13.07.2010
 Maßstab: 1 : 5.000