

Natura 2000-Managementplan



Legende

- Vogelschutzgebiet
- FFH-Gebiet
- Flurstücksgrenze
- Gemarkungsgrenze

Erhaltungmaßnahmen

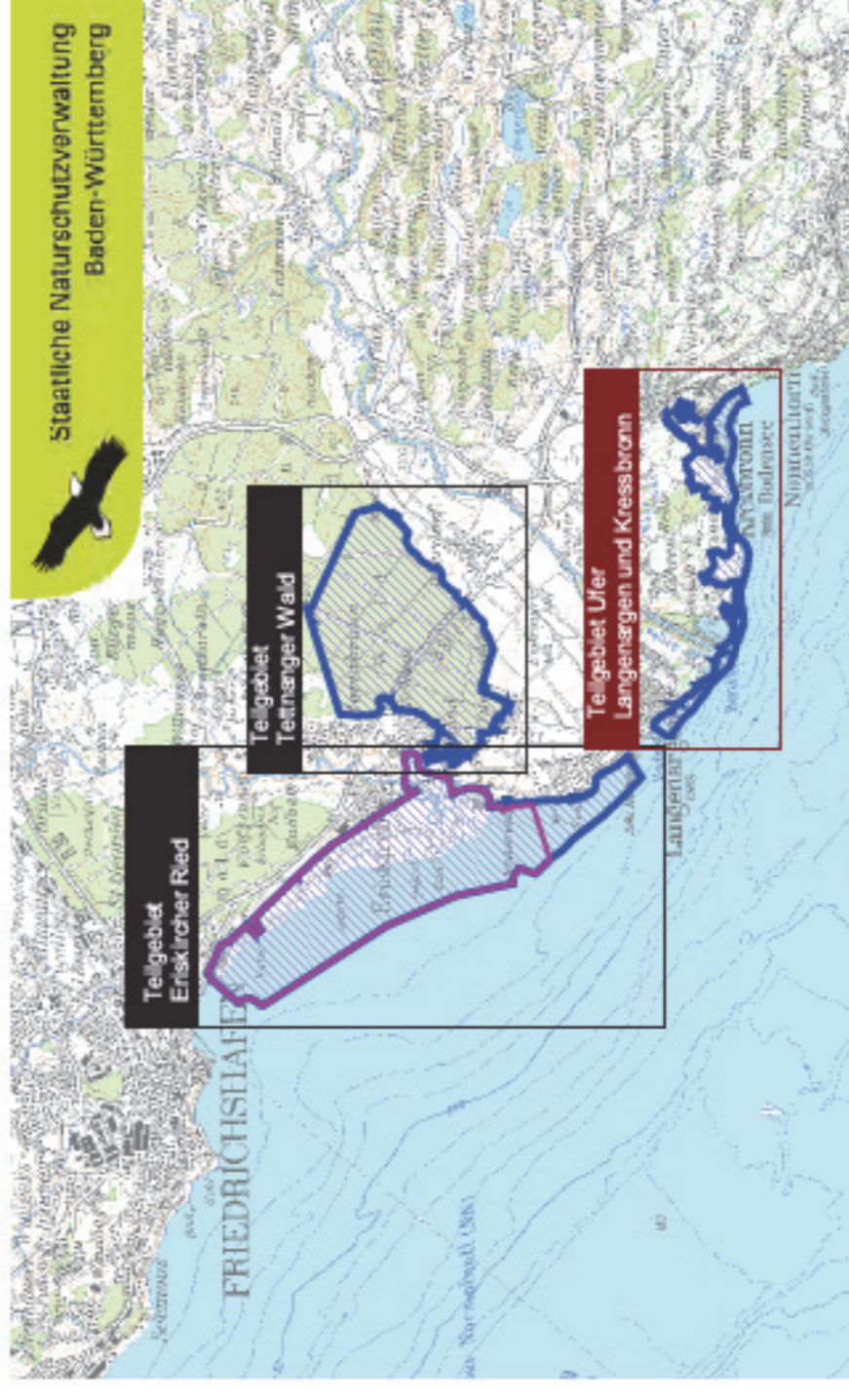
- 1_01 Pflege Streuwiesen durch Mahd (Extensive Bewirtschaftung fortführen)
- 1_02 Pflege Streuwiesen durch Mahd (Zurückbedingung Goldrute)
- 1_03 Erhaltung von Schneidried-Beständen durch natürliche Entwicklung
- 1_04 Naturnahe Waldbewirtschaftung von Auenwäldern
- 1_05 Hochwaldbewirtschaftung am Seeberg zur Erhaltung von Alk- und Totbäumen
- 1_06 Erarbeitung Besucherlenkungs-konzept Schussen, Schussenmündung und Schenktwald
- 1_07 Begrünung Schussenmündung im Bereich Schwidl
- 1_08 Erhaltung von extensiv genutzten Grünland mit Hochstammobstbäumen
- 1_09 Erhaltung Habitatsstrukturen entlang Graben
- 1_10 Erhaltung bestehender und potentieller Trägebäume Rogers Godthaar-moos
- 1_11 Sicherstellung Durchstoßung Schussen-Altwasser Duzenberg
- 1_12 Abstimmung Angelfischerei mit Arianschutzbelangen
- 1_13 Bässen von Schwemmholtz in der Flachwasserzone
- 1_14 Besucherlenkung "Frisetel u. Erholungsnutzung in der Flachwasserzone Erikscher Ried"
- 1_15 Gehölzsauberung und Begrünung der Leberstäfte Gebbauchunke östlich Campingplatz Gähnen
- 1_16 Erbau von Amphibienquerungen Bodenstraße
- 1_17 Spezielle Arianschutzmaßnahmen zur Erhaltung der Leberstäfte der Gebbauchunke Bereich Campingplatz Isenwiese
- 1_18 Renaturierung von Gewässerstrukturen am Nonnenbach
- 1_19 Randstreifen an Graben erhalten

Entwicklungsmaßnahmen

- 2_01 Zurückdrängung Goldrute
- 2_02 Wiederherstellung ehemaliger Schneidried-Bestände
- 2_03 Wiederaufnahme regelmäßiger Mahd
- 2_04 Extensive Nutzung von Grünlandflächen
- 2_05 Maßnahmen zur Vermehrung des natürlichen Quartiergebots im Wald
- 2_06 Entwicklung Lebensraum Borchsteinfledermaus im Schwenktwald südlich Schussenmündung
- 2_08 Entwicklung Lebensraum Borchsteinfledermaus im Schwenktwald südlich Schussenmündung
- 2_09 Anbau stoffbegleitende Baumreihe Zufahrt Strandbad Erikscher Ried
- 2_10 Entwicklung Pufferflächen an Schussen-Altarmen am Nonnenbach
- 2_11 Wiederherstellung und Anbindung von Altwasserarmen an die Schussen
- 2_12 Toieren der natürlichen Gewässerdynamik der Schussen
- 2_13 Natürliche Gewässerentwicklung der Schussen südlich Parzerbrücke
- 2_14 Sperrung Trampelpfad am Schussen-Altwasser Duzenberg
- 2_15 Rückbau Verbauungen des Bodenseesufers
- 2_16 Entwicklung Teilbereichs für Gebbauchunke am Nonnenbach
- 2_17 Gehölzsauberung u. -pflege zur Entwicklung neuer Standorte für Rogers Godthaar-moos
- 2_18 Einrichtung einer Arianschutzzone in der Flachwasserzone Kressbronn zur Entwicklung von Arianschutzbelangen
- 2_19 Erstellung Besucherlenkungs-konzept im Bereich landwirtschaftlich genutzter Flächen

Grundlage:
 Topographische Karte 1:100.000 (TK100)
 Luftbilder
 Automatisiertes Liegenschaftskataster (ALK)
 © Landesamt für Geoinformation und Landentwicklung Baden-Württemberg
 Az.: 28519-1/19

100 0 100 200 300 400 Meter



Managementplan
 für das FFH-Gebiet 8423-341
 "Bodenseeflandschaft östlich Friedrichshafen"
 und das Vogelschutzgebiet 8323-401 "Erikscher Ried"

Maßnahmen
 5-2 Teilgebiet
 Ufer Langelargen und Kressbronn

Benutzer: ARGE
 Hochschule Lindau, UMS Bregenz
Geschrieben: Schindler, Scherzogl
Gefertigt: 07.07.2014
Stand der Kartierung: 01.04.2012
Maßstab: 1 : 5.000