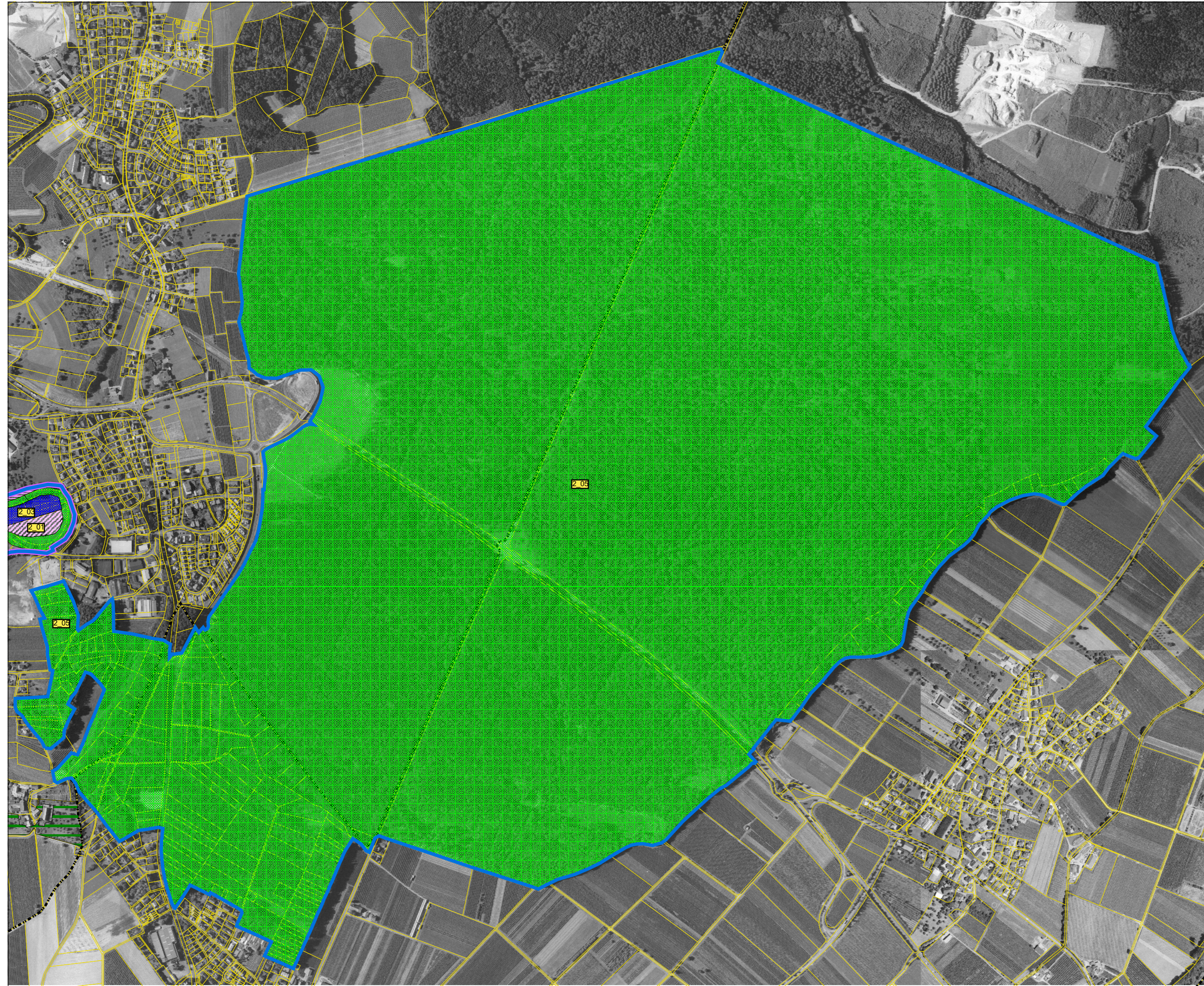
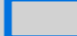

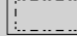


Natura 2000-Managementplan





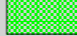
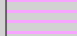
Legende

-  Vogelschutzgebiet
-  FFH-Gebiet
-  Flurstücksgrenze
-  Gemarkungsgrenze

Erhaltungsmaßnahmen

-  1_08 Erhaltung von extensiv genutztem Grünland mit Hochstammobstbäumen

Entwicklungsmaßnahmen

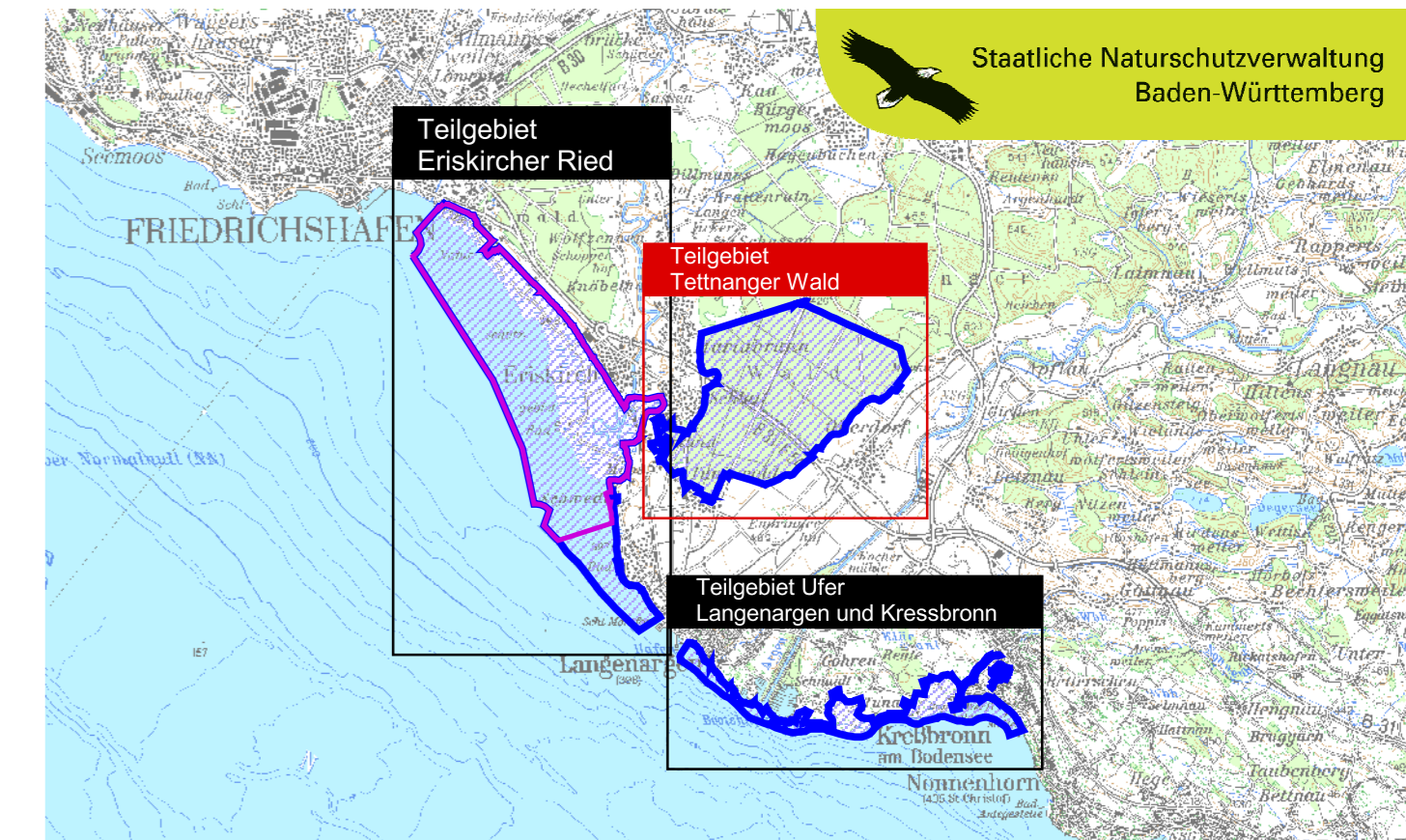
-  2_01 Zurückdrängung Goldrute
-  2_03 Wiederaufnahme regelmäßiger Mahd
-  2_05 Maßnahmen zur Vermehrung des natürlichen Quartierangebots im Wald
-  2_10 Entwicklung Pufferflächen an Schussen-Altarmen und am Nonnenbach

Grundlage:

Topographische Karte 1:100.000 (TK100)
Luftbilder
Automatisiertes Liegenschaftskataster (ALK)

© Landesamt für Geoinformation und Landentwicklung Baden-Württemberg
Az.: 2851.9-1/19

100 0 100 200 300 400 Meter



Managementplan
für das FFH-Gebiet 8423-341
"Bodenseeuferlandschaft östlich Friedrichshafen"
und das Vogelschutzgebiet 8323-401 "Eriskircher Ried"



Maßnahmen 5-3 Teilgebiet Tettlinger Wald

Bearbeiter	ARGE stadt-land-see Lindau, UMG Bregenz
Gezeichnet	Schmieder, Schraivogel
Gefertigt	07.07.2014
Stand der Kartierung	13.07.2010
Maßstab	1 : 5.000



Dieses Projekt wird von
der Europäischen Union
kofinanziert (ELER)



Baden-Württemberg
REGIERUNGSPRÄSIDIUM TÜBINGEN