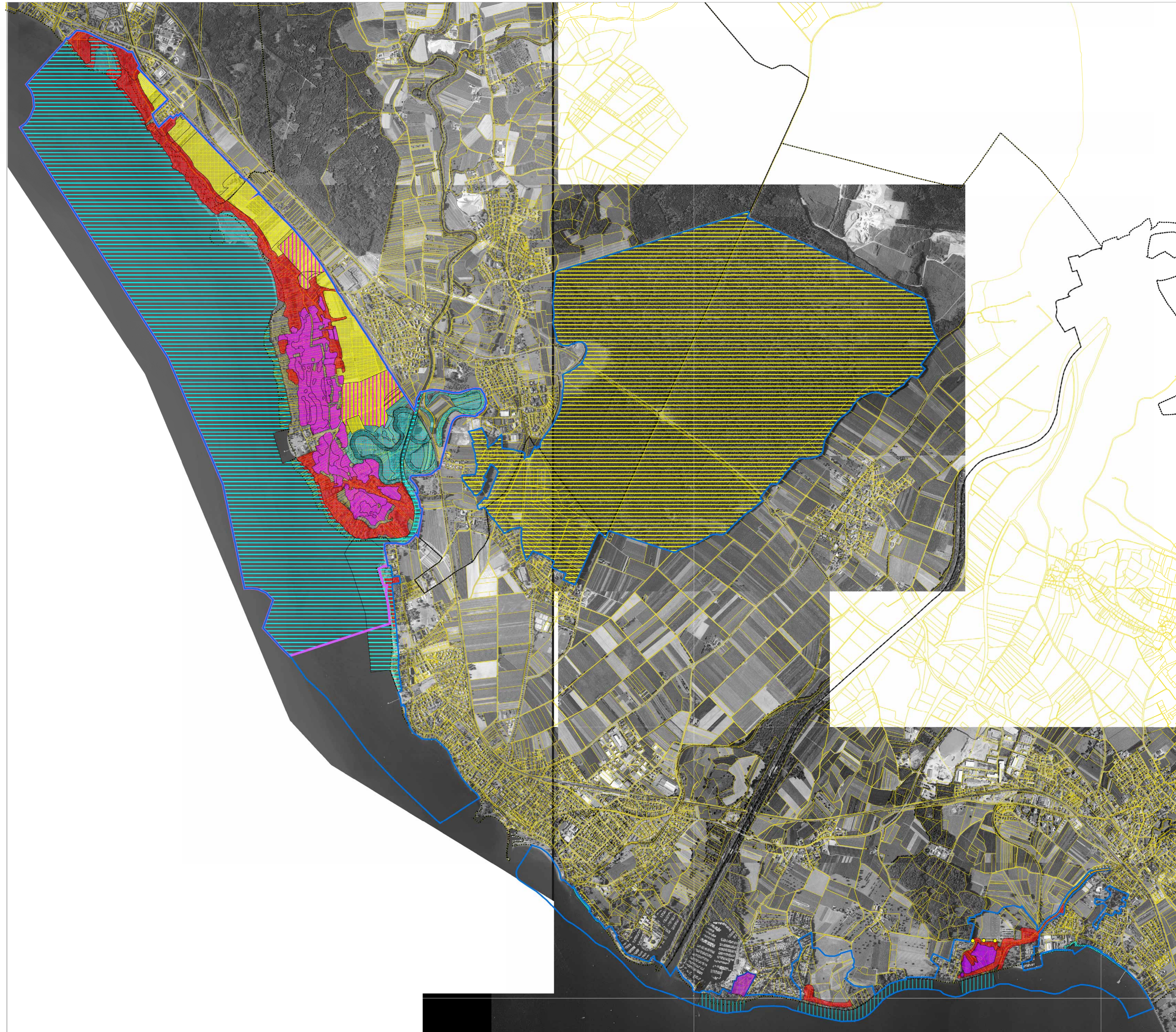


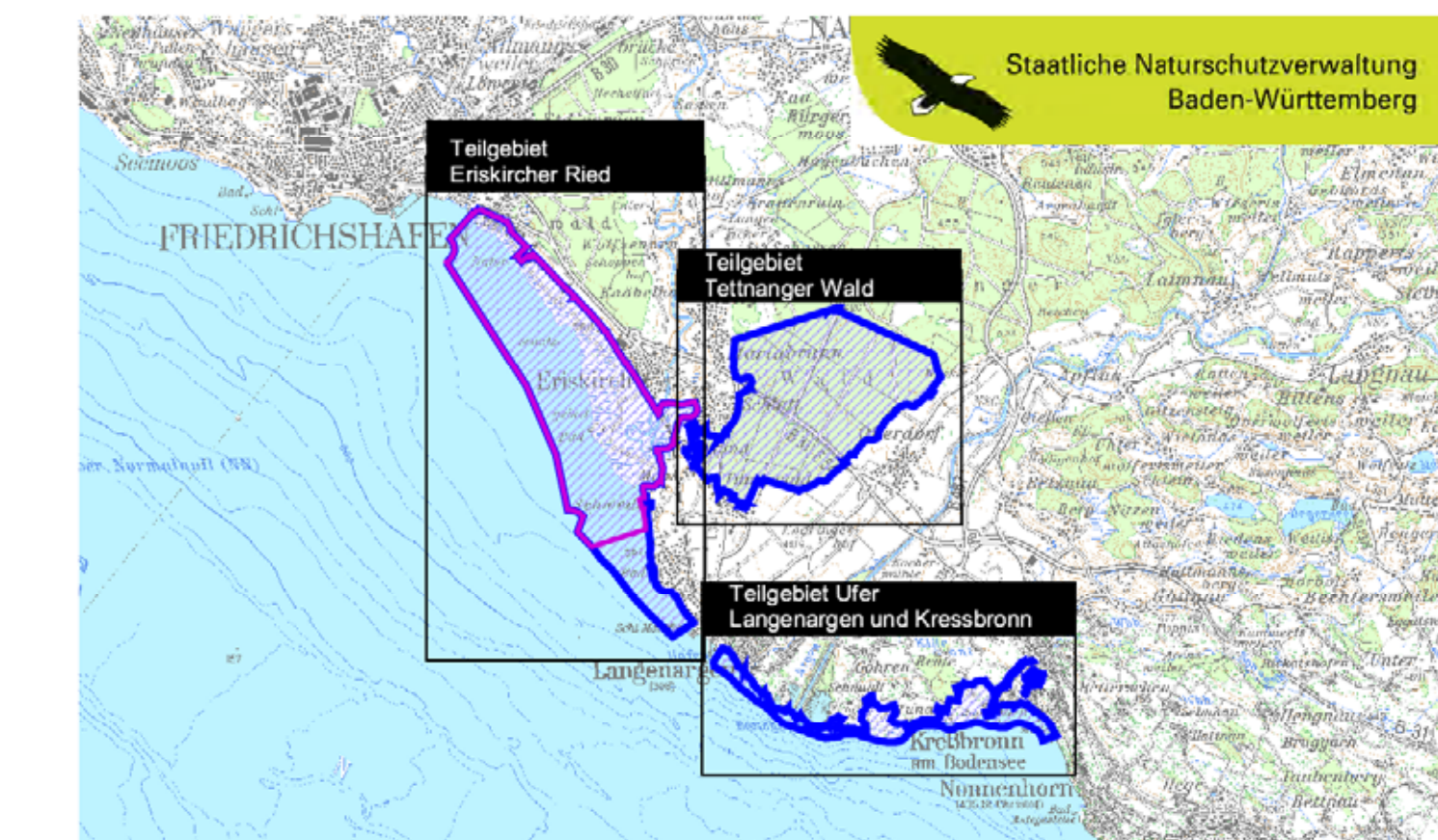
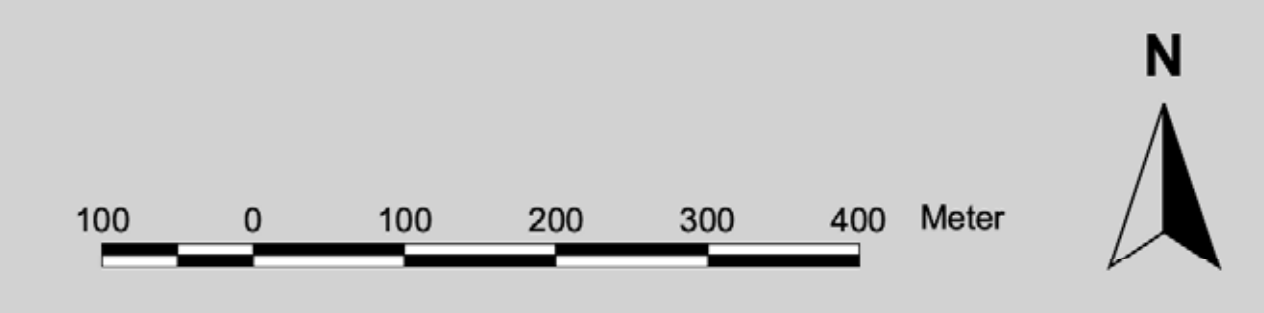
Natura 2000-Managementplan



Legende

- Vogelschutzgebiet
- FFH-Gebiet
- Flurstücksgrenze
- Gemarkungsgrenze
- Erhalt und Entwicklung von Streuwiesen durch regelmäßige Mahd
- Vermehrung des natürlichen Quartiersangebot im Wald durch naturnahe Waldbewirtschaftung der Auenwälder am Bodenseeufer
- Entwicklung der Schussen einschließlich Altwasser und Auenlebensräume
- Natürliche Entwicklung und Beruhigung der Flachwasserzone Bodensee einschließlich Schussen und Schussenmündung (v.a. Besucherlenkung)
- Erhaltung von Arten in landwirtschaftlich genutzten Flächen durch Entwicklung von Habitatstrukturen, extensiv genutzten Grünland und Streuwiesen
- Entwicklung Lebensstätte Bechsteinfledermaus durch Vermehrung des natürlichen Quartiersangebots im Wald
- Gehölzentwicklung und -pflege zur Entwicklung neuer Standorte für Rogers Goldhaarmos
- Entwicklung Armeuchteralgen-Bestände durch Sicherstellung des Fahrverbotes der Flachwasserzone Kressbronn
- Entwicklung Bodenseeufer und Flachwasserzone durch Rückbau der Verbauungen am Bodenseeufer
- Erhaltung von Arten in und am Nonnebach durch Renaturierung, Gewässerrandstreifen, Anlage Pufferstreifen und Gehölzpflege
- Erhaltung und Entwicklung Lebensstätte Gelbbauchunke durch Wiederaufnahme regelmäßiger Mahd, Entwicklung extensiv genutzter Grünlandflächen, Gehölzpflege, Besucherlenkung und Einbau Querungshilfen

Grundlage:
 Topographische Karte 1:100.000 (TK100)
 Luftbilder
 Automatisiertes Liegenschaftskataster (ALK)
 © Landesamt für Geoinformation und Landentwicklung Baden-Württemberg
 Az.: 2851.9-1/19



Managementplan
 für das FFH-Gebiet 8423-341
 "Bodenseeuferlandschaft östlich Friedrichshafen"
 und das Vogelschutzgebiet 8323-401 "Erikskircher Ried"



Zusammenfassung Ziele und Maßnahmen

Bearbeiter	ARGE
Geschnitten	stadt-land-see Lindau, UMG Bregenz
Gefertigt	Schmidler, Schraivogel
Stand der Kartierung	07.07.2014
Maßstab	13.07.2010
	1 : 10.000

