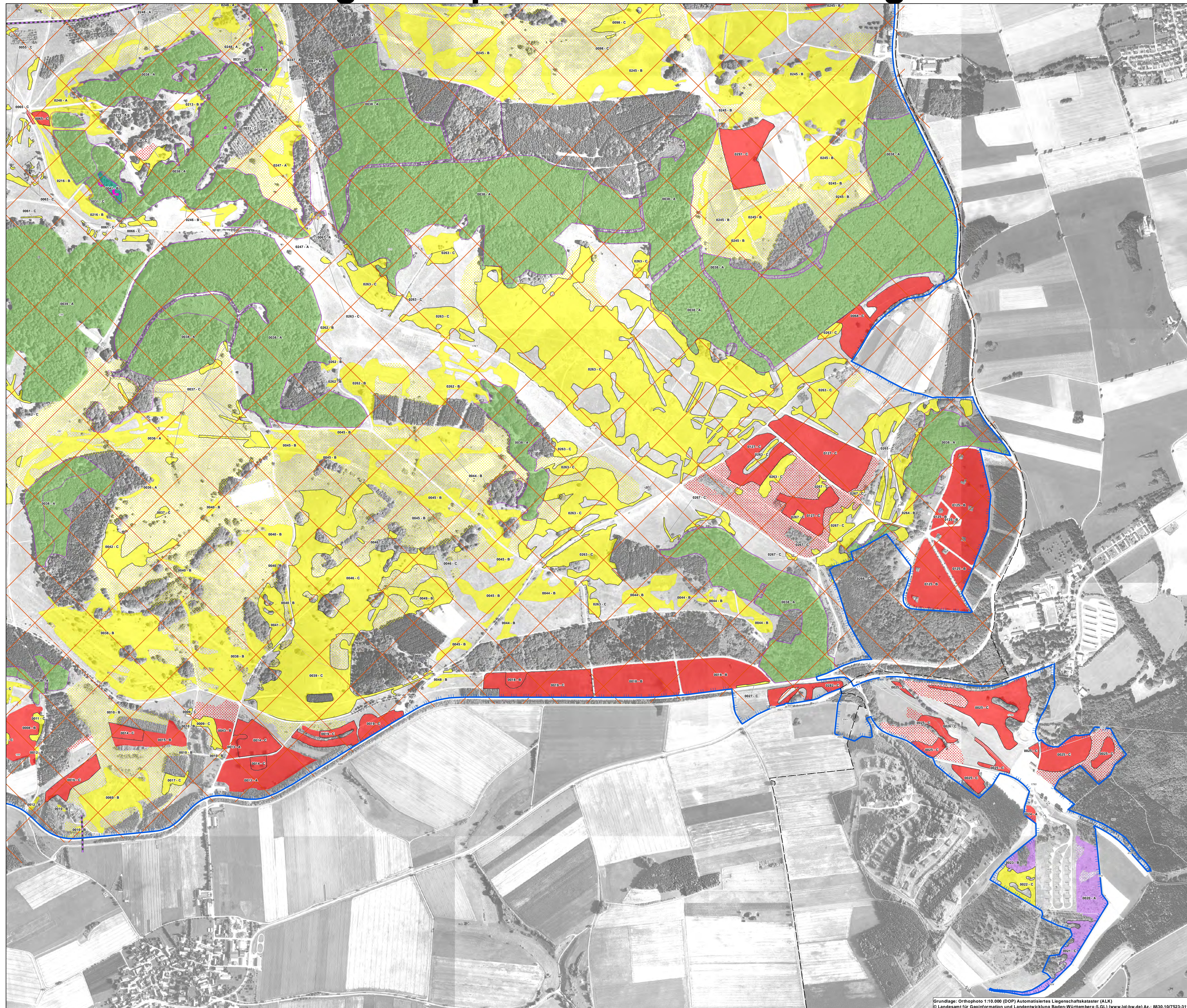


Natura 2000-Managementplan 7523-311 "Münsinger Alb"

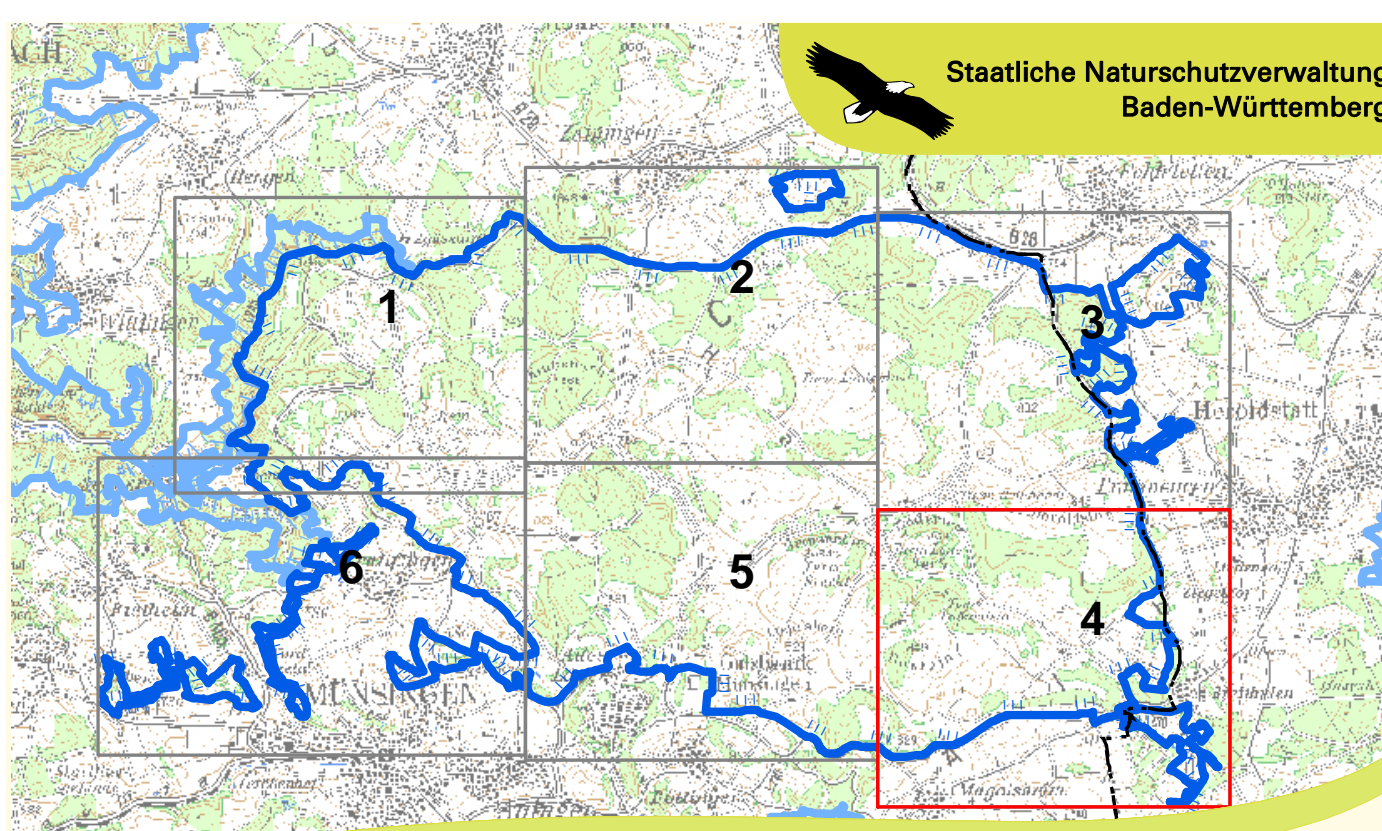
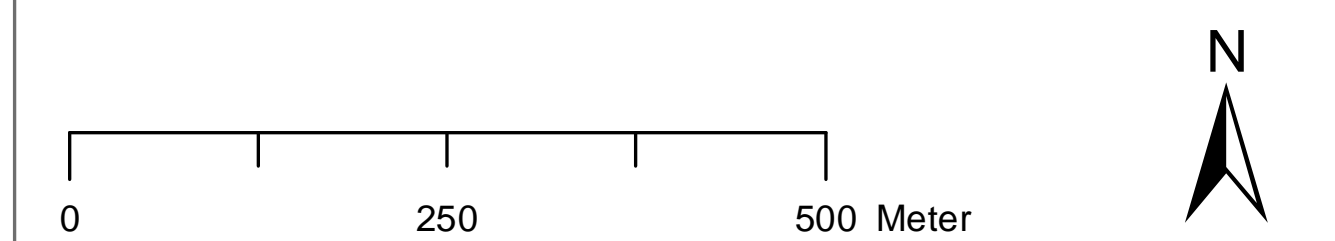


- Legende**
- Kreisgrenze
 - Flurstücke
 - FFH-Gebiet 7523-311 "Münsinger Alb"
 - FFH-Gebiete 7522-341 "Uracher Talspinne" und 7623-341 "Tiefental und Schmechtal"
 - Freigegebenes Wegenetz (Rechtsverordnung vom 16.12.2009)
 - Geltungsbereich der Rechtsverordnung vom 16.12.2009 zum ehem. Truppenübungsplatz Münsingen. Betretungsverbot außerhalb des freigegebenen Wegenetzes.

- Lebensraumtypen - Bestand**
- Natürliche nährstoffreiche Seen [3150]
 - Wacholderheiden [5130]
 - Kalk-Magerrasen [6212]
 - Artenreiche Borstgrasrasen [6230*]
 - Feuchte Hochstaudenfluren [6431]
 - Magere Flachland-Mähwiesen [6510]
 - Berg-Mähwiesen [6520]
 - Kalkschutthalden [8160*]
 - Kalkfelsen mit Felsspaltenvegetation [8210]
 - Höhlen [8310] (überzeichnete Darstellung)
 - Waldmeister-Buchenwald [9130]
 - Orchideen-Buchenwälder [9150]
 - Schlucht- und Hangmischwälder [9180*]
- 0001-B Beschriftung der Erfassungseinheiten:
Nr. - Bewertung
- Die Bewertung des Erhaltungszustands (EHZ) erfolgt in drei Stufen:
A - hervorragender EHZ
B - guter EHZ
C - durchschnittlicher EHZ

Erhaltungsziele
Generelles Erhaltungsziel ist die Erhaltung der LRT in mindestens ihrer derzeitigen Ausdehnung sowie mindestens in ihrem gegenwärtigen Erhaltungszustand

- Entwicklungsziele**
- Verbesserung des derzeitigen Zustands des jeweiligen Lebensraumtyps
 - Nur durchschnittliche Bestände: Entwicklung eines mindestens guten Erhaltungszustands
- Entwicklung zu oder Wiederherstellung von...
- Wacholderheiden [5130]
 - Kalk-Magerrasen [6212]
 - Artenreiche Borstgrasrasen [6230*]
 - Magere Flachland-Mähwiesen [6510]
 - Berg-Mähwiesen [6520]
 - Ohne Darstellung: Kalkfelsen mit Felsspaltenvegetation [8210]



Managementplan für das FFH-Gebiet 7523-311 "Münsinger Alb"

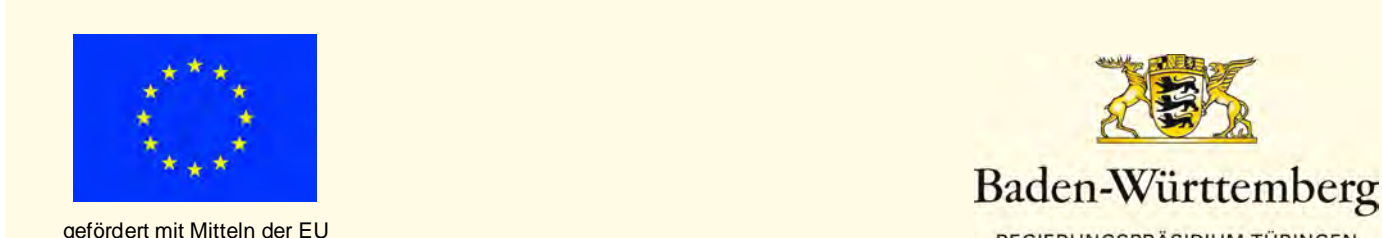
Staatliche Naturschutzverwaltung Baden-Württemberg

NATURA 2000

2.1 Bestands- und Zielekarte Lebensraumtypen Teilkarte 4

Bearbeiter
 IVL Institut für Landschaftsplanung und Umweltschutz
 INA SÜDWEST Institut für Naturschutz und Umweltschutz

Gezeichnet Heike Howein
Gefertigt 16.09.2015
Stand der Kartierung 30.06.2014
Maßstab 1 : 5.000



Grundlage: Orthophoto 1:10.000 (DOP) Automatisiertes Liegenschaftskaster (ALK)
© Landesamt für Geoinformation und Landentwicklung Baden-Württemberg (LGL) (www.lgl-bw.de) Az.: 8830.10/7523-311/09